

AVH-P4300DVD AVH-3300BT

Português

Este guia destina-se a apresentar-lhe as principais funções desta unidade. Para informações detalhadas, consulte o manual de instruções gravado no CD-ROM. Além disso, os manuais de instruções também estão disponíveis no website.
<http://www.pioneer.pt>
<http://www.pioneer.eu>

: Tocar SLIDE : Tocar e deslizar

Seleccionar a fonte

Apresentar o menu fonte

Seleccionar uma fonte

Acertar o relógio

1 Mudar para o ecrã de ajuste do relógio

2 Ajustar o relógio

Funcionamento do sintonizador

Activar e desactivar a sintonização por busca local

Activar e desactivar TA (modo de espera de boletins de trânsito)

Activar e desactivar a interrupção de programas de notícias

Apresentar o texto de rádio

Seleccionar uma banda

Seleccionar uma estação predefinida

- Apresentar a lista predefinida**
- Seleccionar uma estação**

Memorizar as frequências de emissoras com sinais mais fortes

Apresentar a informação PTY

Funcionamento de imagens em movimento

Ajustar as funções para reproduzir imagens em movimento

Iniciar a função procura

Voltar à cena especificada

Mover um fotograma de cada vez

Seleccionar um título

Parar a reprodução

Apresentar o menu

Funcionamento do menu do DVD

Seleccionar o item do menu DVD

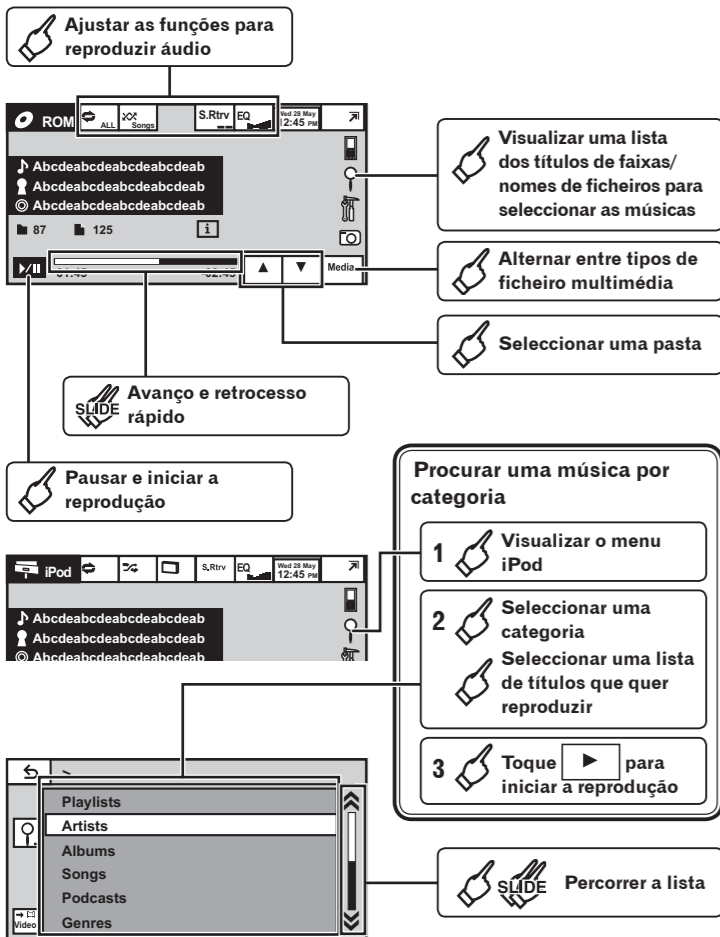
Reproduzir vídeos a partir do seu iPod

- Visualizar o menu iPod**
- Seleccionar uma categoria**
Seleccionar uma lista de títulos que quer reproduzir
- Toque para iniciar a reprodução**

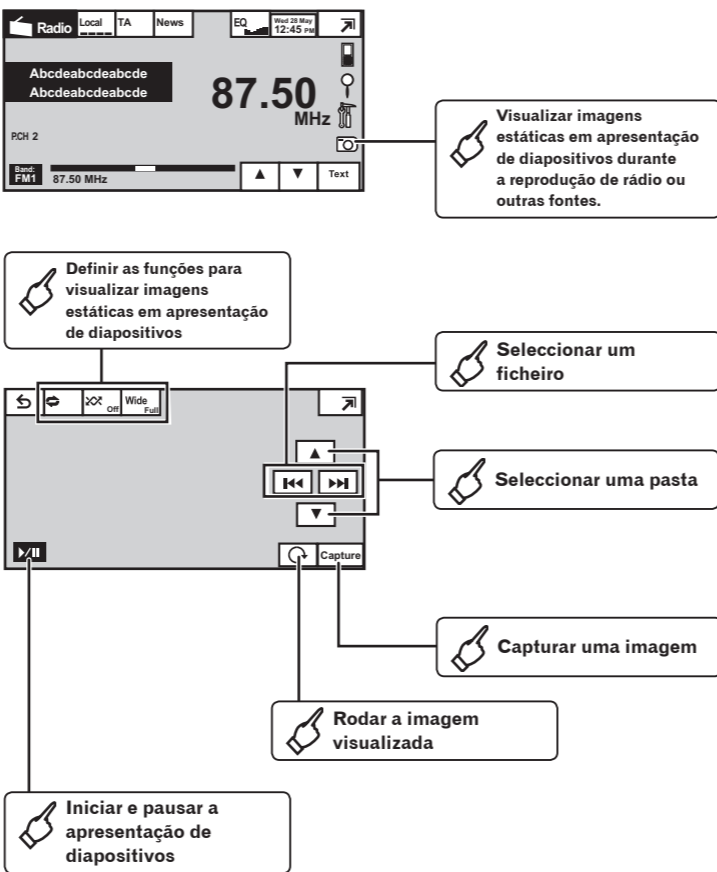
Percorrer a lista



Funcionamento áudio

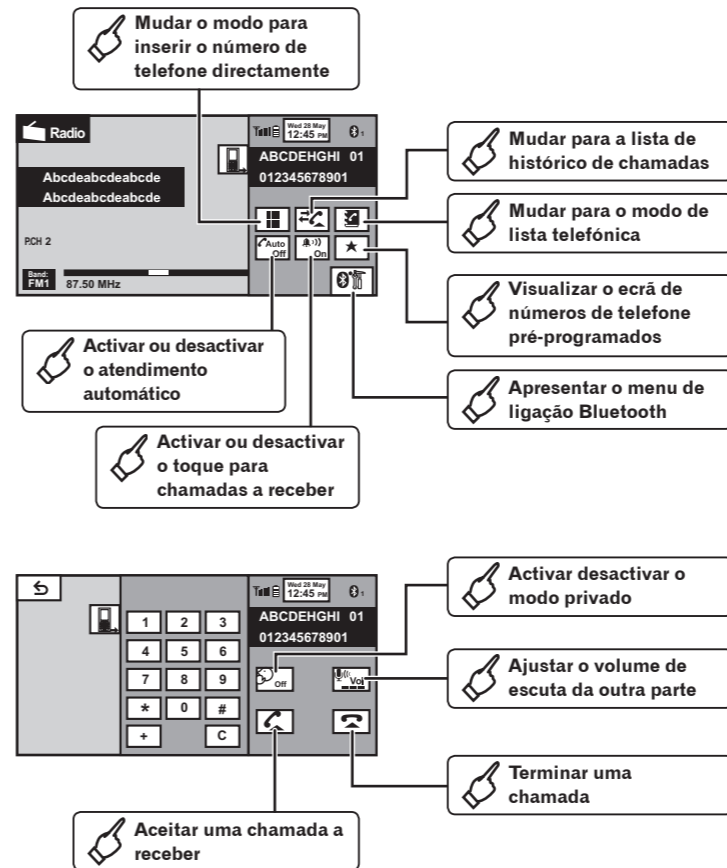


Funcionamento de imagens estáticas



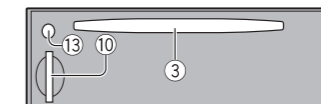
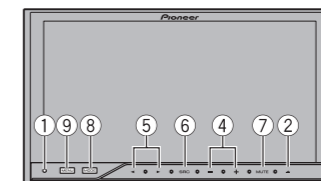
Funcionamento de telefone Bluetooth

(Funcionamento do AVH-3300BT)



Descrição dos comandos

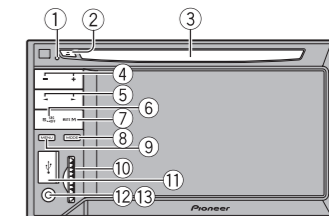
AVH-P4300DVD



- 1 RESET
- 2 ▲ (ejectar)
- 3 Ranhura de inserção do disco
- 4 +/- (VOLUME/VOL)
- 5 </> (TRACK/SEEK)
- 6 SRC/OFF
- 7 MUTE
- 8 MODE

Desliga o ecrã de informação. Quando a unidade de navegação está ligada, muda para o ecrã de navegação.

AVH-3300BT



- 9 MENU
- 10 Ranhura para cartão SD
- 11 Porta USB
- 12 AUX
- 13 Tomada de entrada do microfone Auto EQ

Para ligar, abra a tampa do conector USB.
Utilizar para ligar o dispositivo auxiliar.
Utilizar para ligar um microfone com EQ automático.