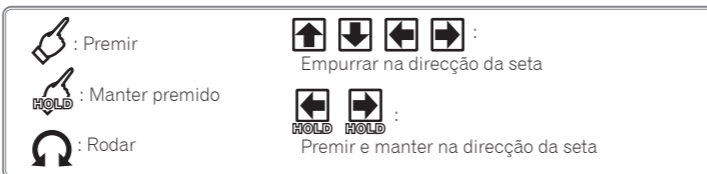


# MVH-8300BT MVH-7300

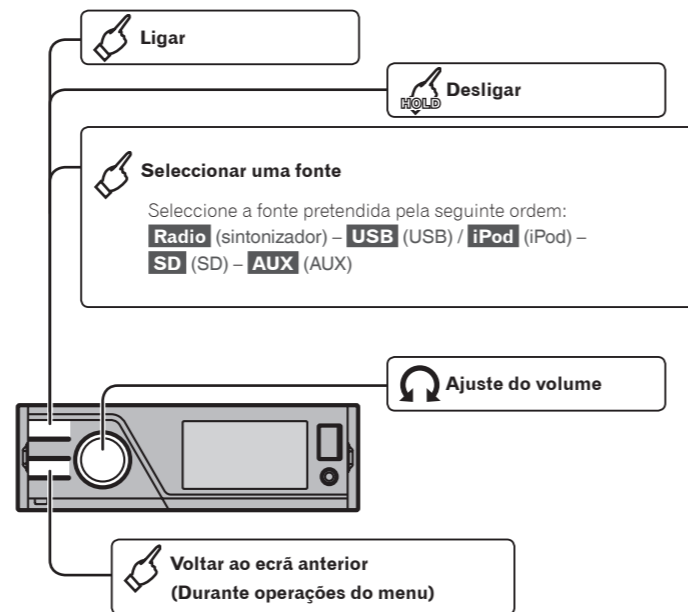
### Português

Este guia destina-se a apresentar-lhe as principais funções desta unidade.  
Para informações detalhadas, consulte o manual de instruções gravado no CD-ROM.  
Além disso, os manuais de instruções também estão disponíveis no website.

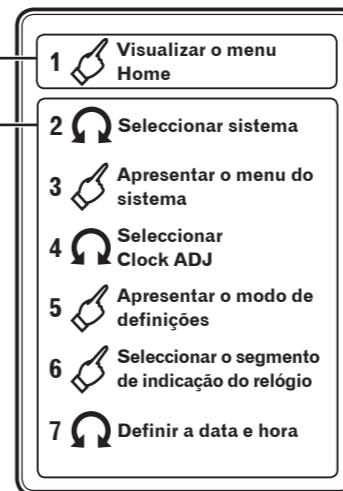
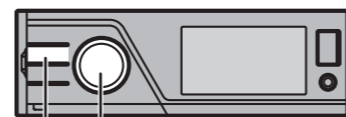
<http://www.pioneer.pt>  
<http://www.pioneer.eu>



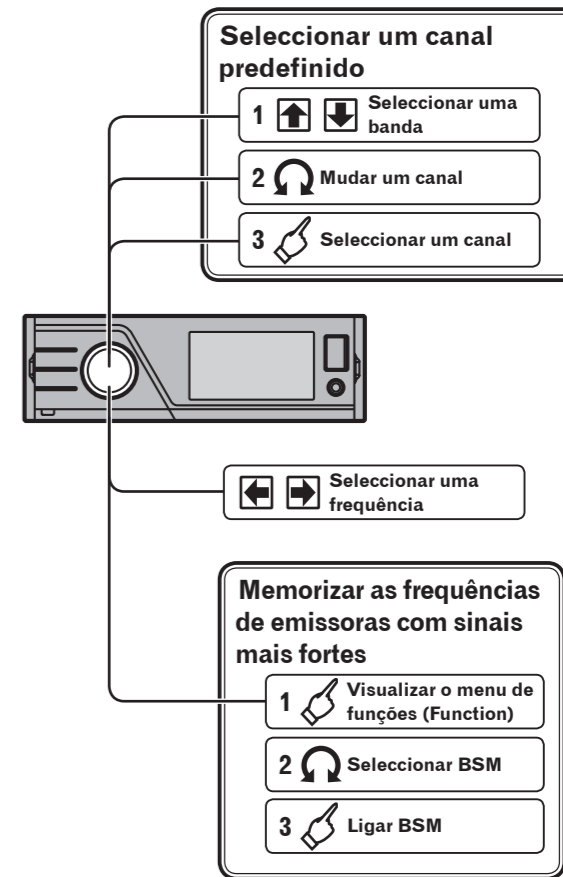
## Operações básicas



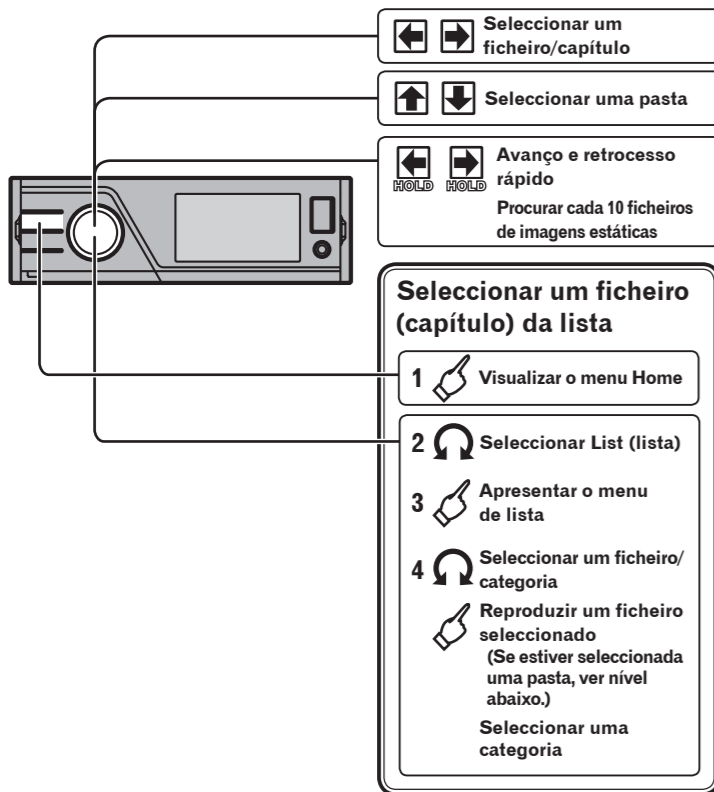
## Definir a data e hora



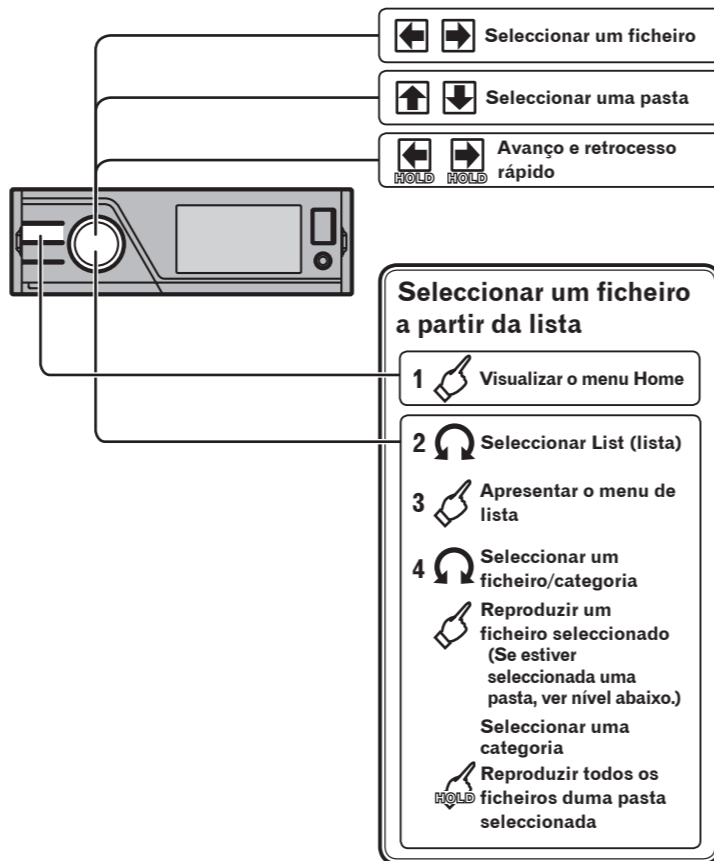
## Funcionamento do sintonizador



## Funcionamento de imagens em movimento Funcionamento de imagens estáticas

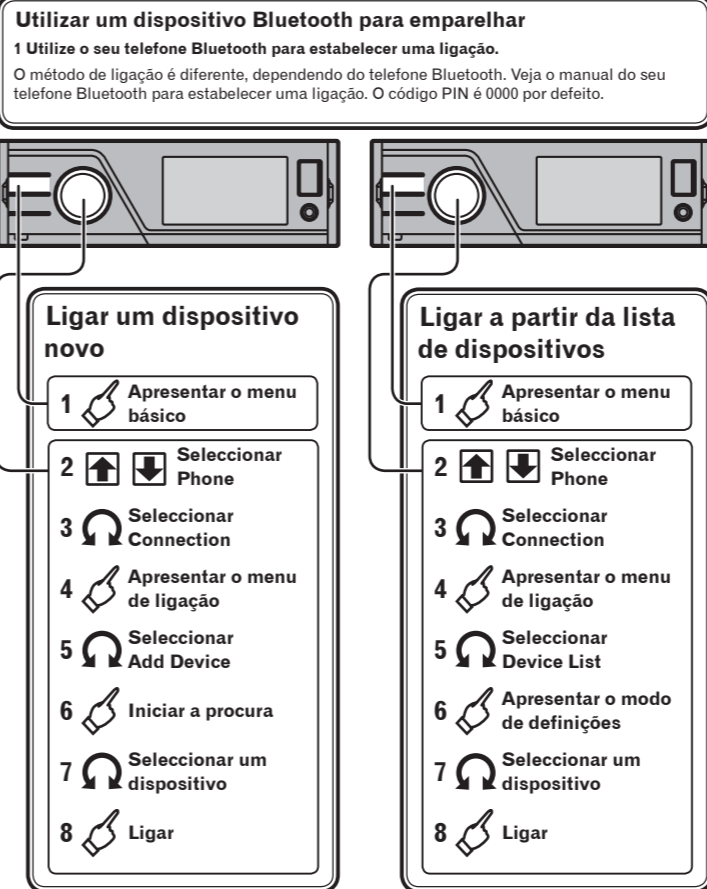


## Funcionamento áudio

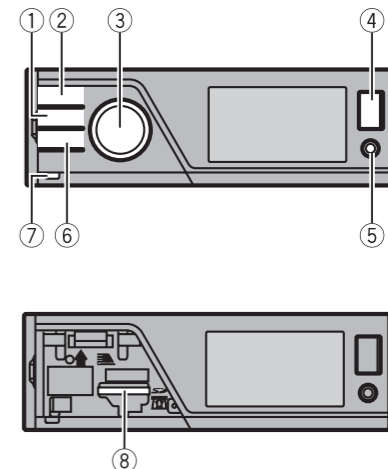


## Ligação Bluetooth

Esta função só está disponível para o MVH-8300BT.



## Descrição dos comandos



- ① HOME
- ② SRC/OFF
- ③ MULTI-CONTROL
- ④ Porta USB
- ⑤ Tomada de entrada AUX (entrada estéreo/vídeo 3,5 mm)
- Tomada de entrada do microfone para medição de EQ automático
- ⑥ (voltar/desligar ecrã)
- ⑦ Botão para soltar o painel frontal
- ⑧ Ranhura para cartão SD