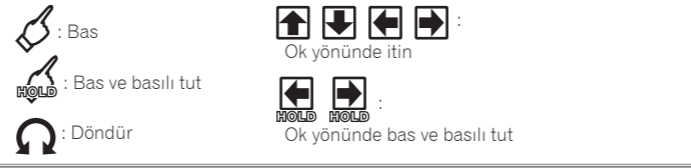


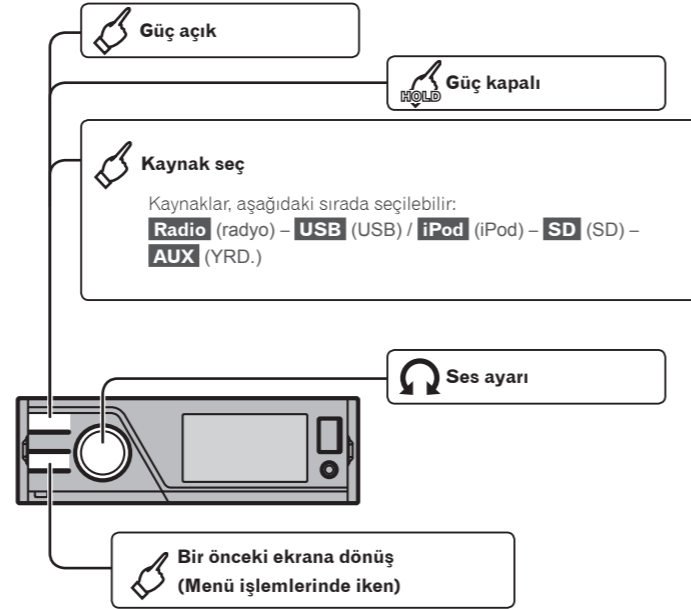
MVH-8300BT MVH-7300

Türkçe

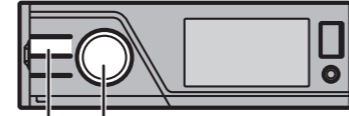
Bu kılavuzun amacı, sizi bu birimin temel işlevleri ile tanıştırmaktır. Ayrıntılı bilgi için, lütfen CD-ROM'da bulunan kullanma kılavuzuna bakın. Bununla birlikte, kılavuzları web sitesinden de edinebilirsiniz.
<http://www.pioneer.eu>



Temel çalıştırma işlemi

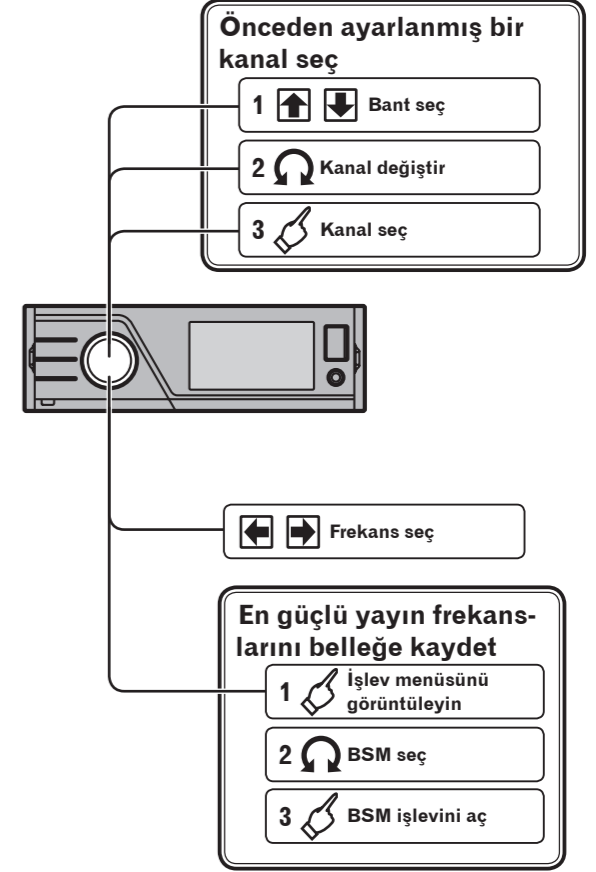


Tarih ve saat ayarı

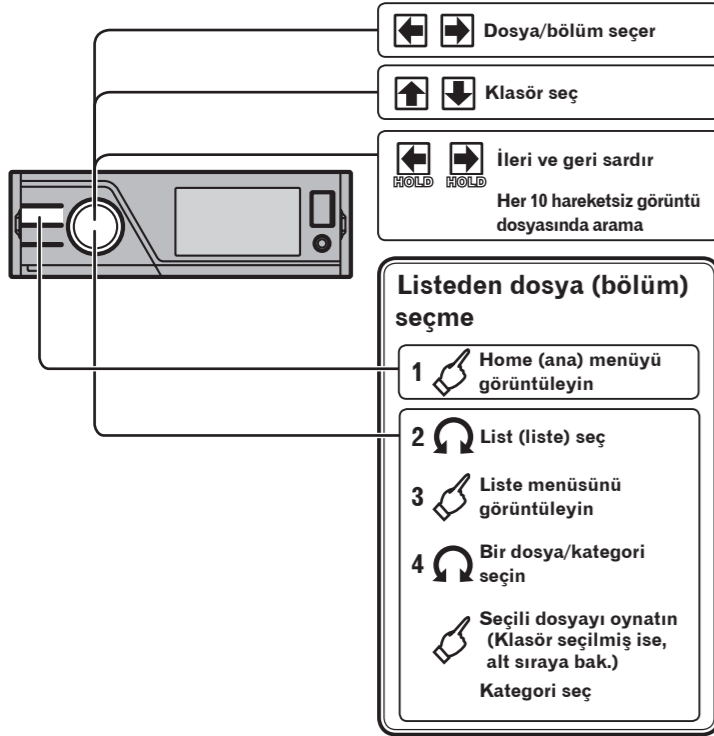


- 1 Home (ana) menüyü görüntüleyin
- 2 System (sistem) seçin
- 3 Sistem menüsünü görüntüleyin
- 4 Clock ADJ'yi (saat ayarı) seçin
- 5 Ayar modunu görüntüle
- 6 Saat göstergesi bölümünü seçin
- 7 Tarih ve saati ayarların

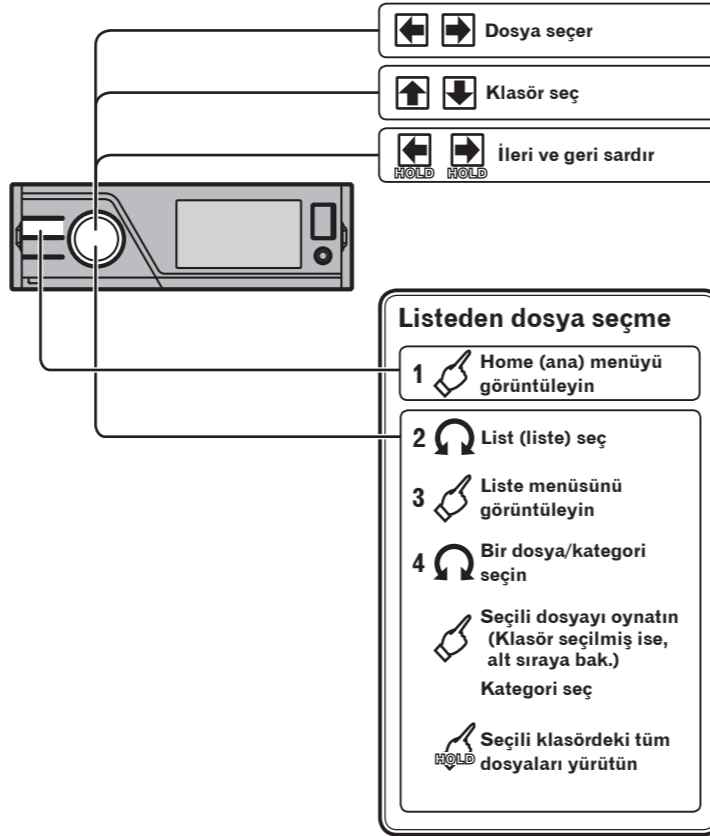
Radyo işlemleri



Hareketli görüntü işletimi Hareketsiz görüntü işletimi



Sesli işletim



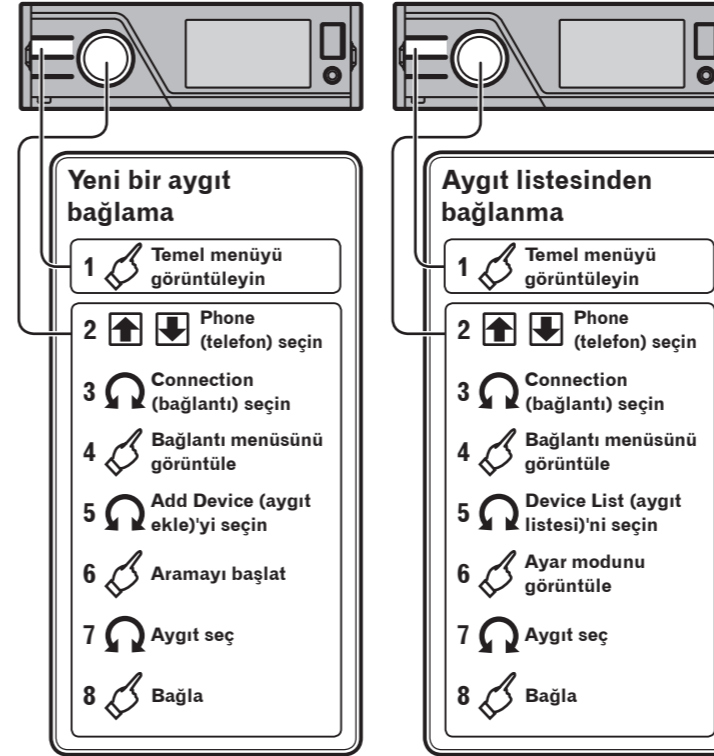
Bluetooth bağlantısı

Bu işlev sadece MVH-8300BT için geçerlidir.

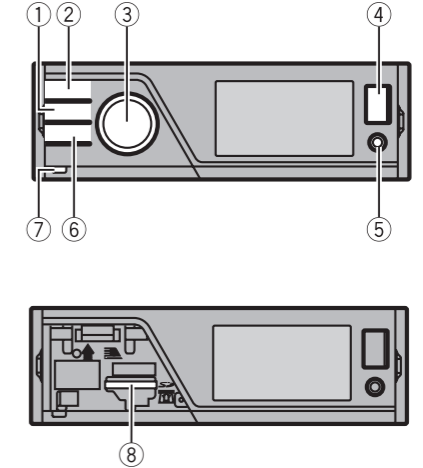
Eşleştirme için Bluetooth aygıtının kullanılması

1 Bağlantı kurmak için Bluetooth telefonunuzu kullanın.

Bağlantı yöntemi, Bluetooth telefona bağlı olarak farklılık gösterir. Bağlantı kurmak için Bluetooth telefonunuzun kılavuzuna bakın. PIN kodu, varsayılan olarak 0000 şeklinde ayarlanmıştır.



Ne nedir



- 1 HOME
- 2 SRC/OFF
- 3 MULTI-CONTROL
- 4 USB portu
- 5 AUX (Yrd.) giriş jakı (3,5 mm stereo/video jakı)
Otomatik EQ ölçümü için mikrofon girişi jakı
- 6 (geri/ekran devre dışı)
- 7 Ayırma düğmesi
- 8 SD bellek kartı yuvası