

CD RDS RECEIVER
AUTORADIO CD RDS
SINTOLETTORE CD RDS
REPRODUCTOR DE CD CON RECEPTOR RDS
CD RDS-EMPFÄNGER
CD RDS-ONTVANGER
CD RDS ПРИЕМНИК

DEH-X9500BT

DEH-X9500SD

Quick start guide
Guide de démarrage rapide
Guida rapida all'uso
Guía de iniciación rápida
Schnellstartanleitung
Snelstartgids
Быстрый запуск проводника

Pioneer

Printed in Thailand
Imprimé en Thaïlande
<QRD3152-A/N> EW

English

This guide is intended to guide you through the basic functions of this unit.
For details, please refer to the Operation manual stored on the CD-ROM.
Furthermore, manuals are available on the website.

<http://www.pioneer.eu>

Français

Ce guide a pour but de vous présenter les fonctions de base de cet appareil.
Pour les détails, veuillez vous reporter au mode d'emploi qui se trouve sur le CD-ROM.
Des manuels supplémentaires sont aussi disponible sur notre site web.

<http://www.pioneer.eu>

Italiano

Questa guida illustra le funzioni principali dell'apparecchio.
Per informazioni particolareggiate s'invita a consultare il manuale d'uso fornito nel CD-ROM.
I manuali sono inoltre disponibili presso il sito

<http://www.pioneer.eu>

Español

Se ha diseñado esta guía con la intención de guiarle a través de las funciones básicas de esta unidad.
Para los detalles, consulte el Manual de instrucciones que se encuentra almacenado en el CD-ROM.
Además, los manuales están disponibles en el sitio Web.

<http://www.pioneer.eu>

Deutsch

Diese Anleitung führt Sie durch die grundlegenden Funktionen dieses Geräts.
Einzelheiten finden Sie in der Bedienungsanleitung, die auf der CD-ROM enthalten ist.
Außerdem sind die Bedienungsanleitungen auch auf unserer Website verfügbar.

<http://www.pioneer.eu>

Nederlands

Deze gids is bedoeld om u bekend te maken met de basisfuncties van dit toestel.
Raadpleeg voor meer informatie de handleiding op de CD-ROM.
Handleidingen zijn ook verkrijgbaar op onze website.

<http://www.pioneer.eu>

Русский

Этот проводник предназначен, чтобы провести Вас через основные функции данного устройства.
За деталями, пожалуйста, обращайтесь к Рабочей инструкции, хранящейся на CD-ROM.
Кроме того, инструкция доступна на вебсайте.

<http://www.pioneer.eu>

Notepad / Bloc-notes / Appunti / Bloc de notas / Notepad / Notities / Блокнот

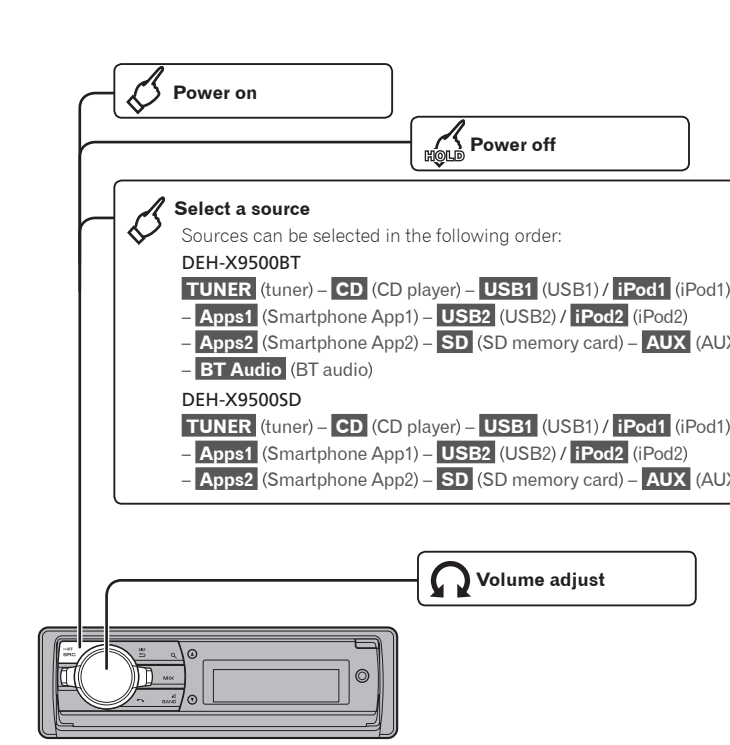
Pioneer CarStereo-Pass Bitte bei Kauf sofort ausfüllen. Please fill out immediately after purchase. Eingravierte 14-stellige Serien-Nummer: Engraved 14-digit serial number: Kaufdatum: Date of purchase: Le Pioneer CarStereo-Pass est utilisable seulement en Allemagne.	Händler-Stempel Dealer's stamp
--	-----------------------------------

P I

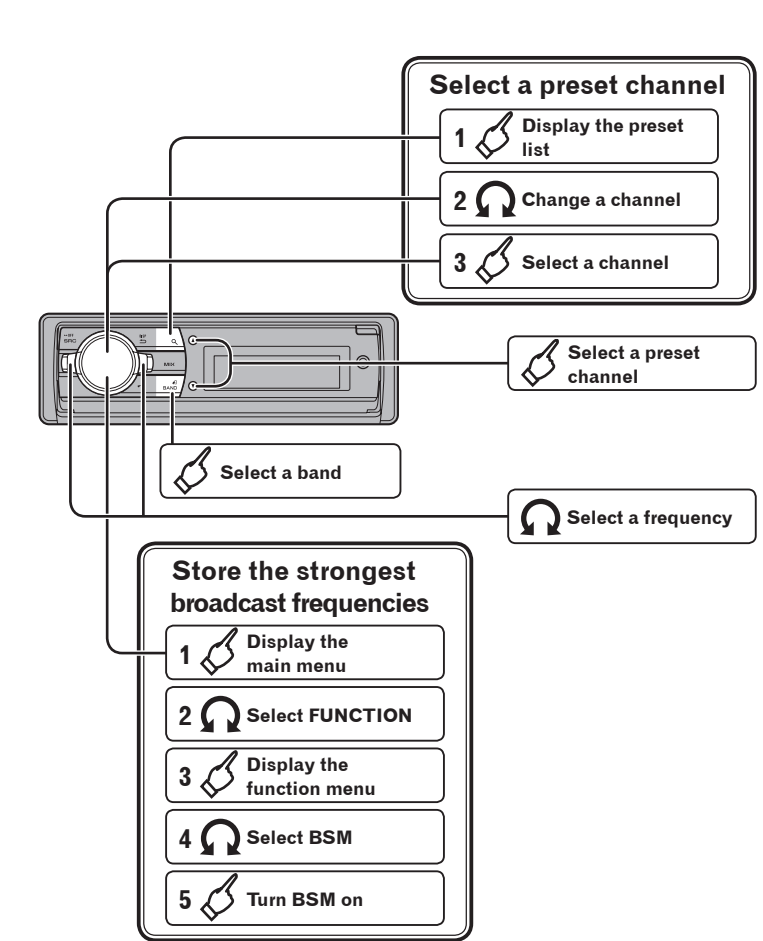
<KOKZX> <12G00000>

: Press
 : Rotate
 : Press and hold

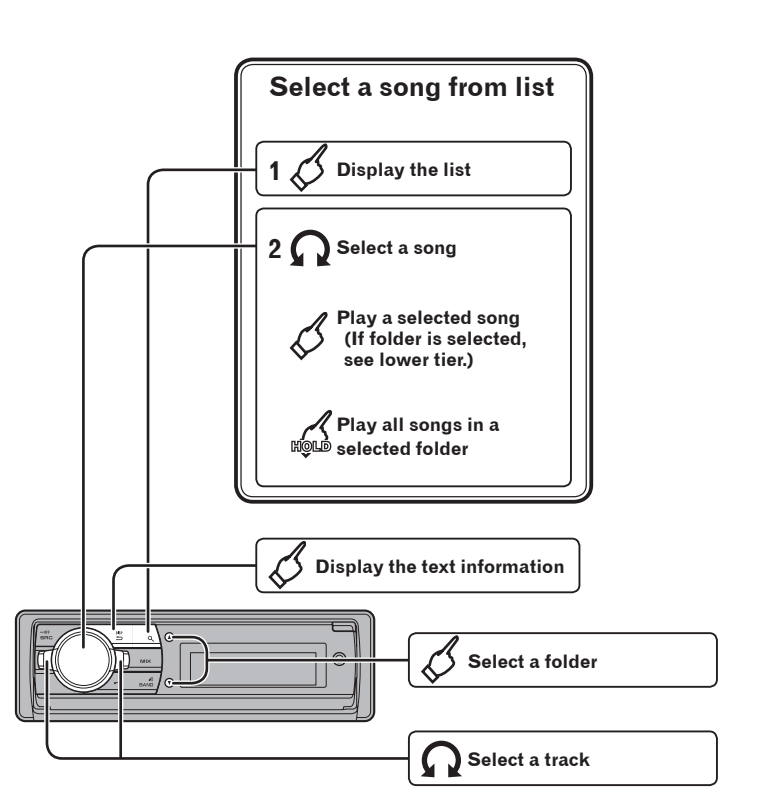
Basic operation



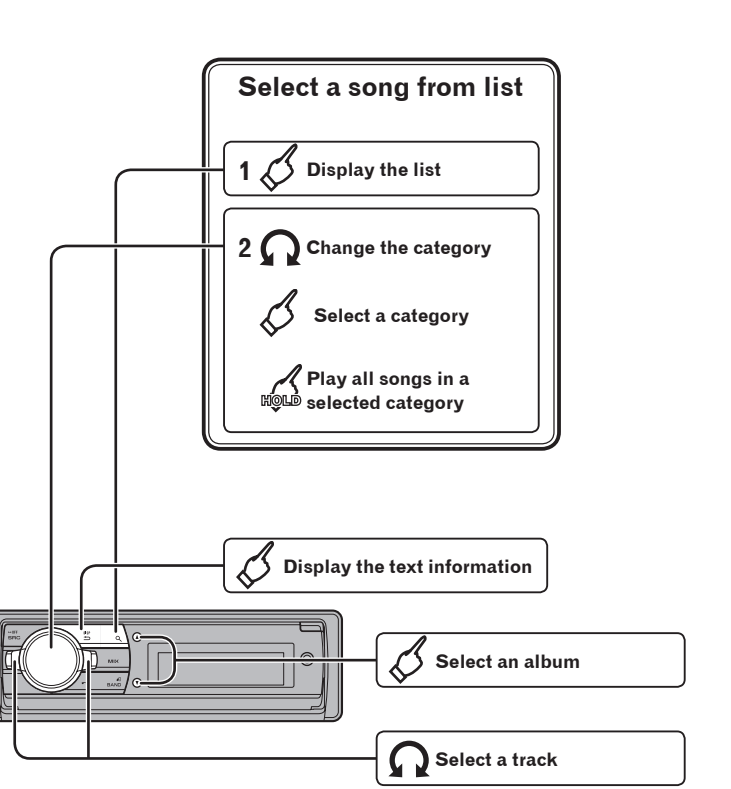
Tuner operation



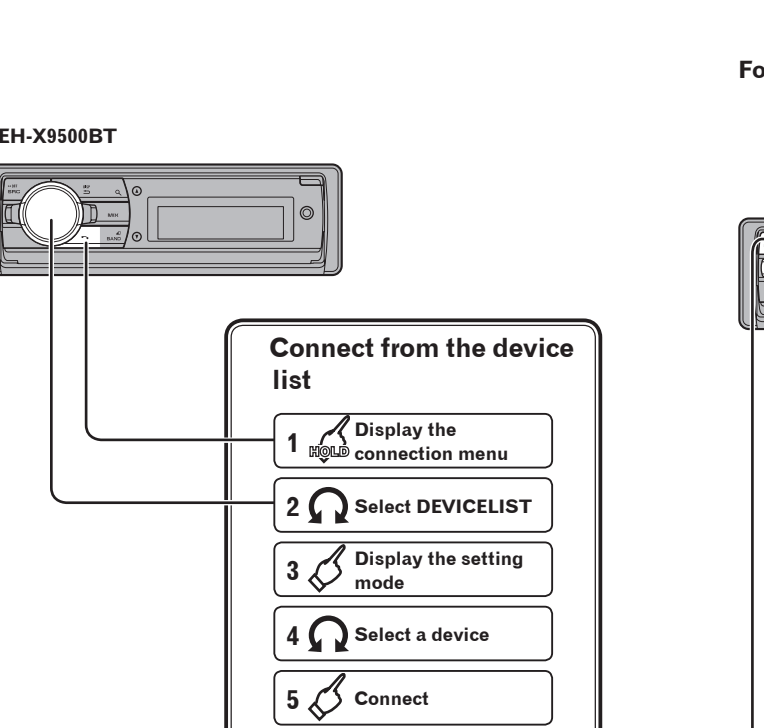
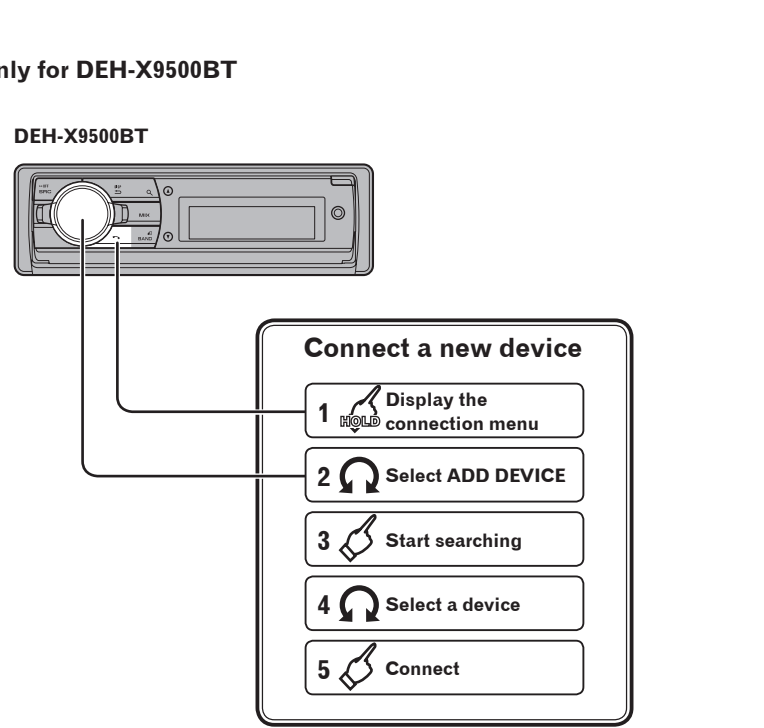
CD, USB and SD operation



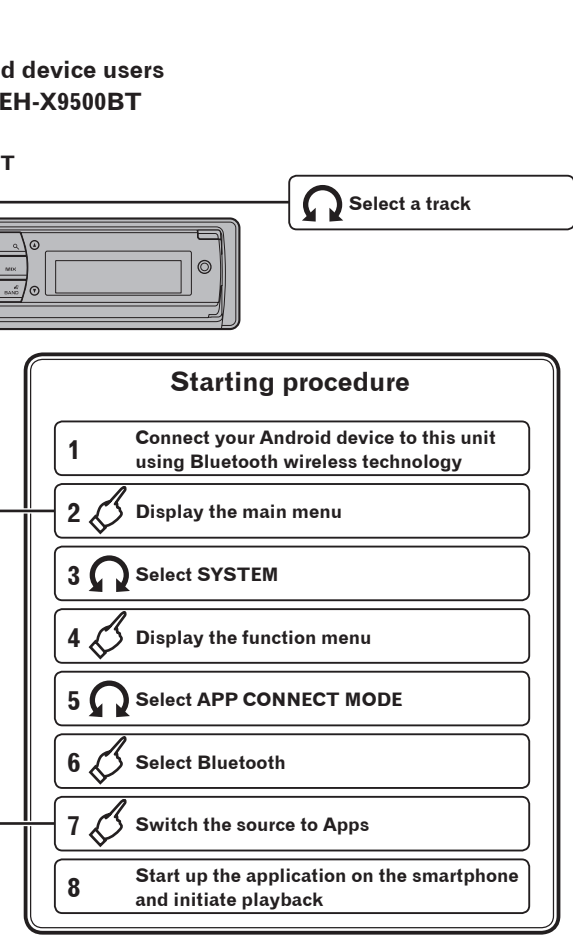
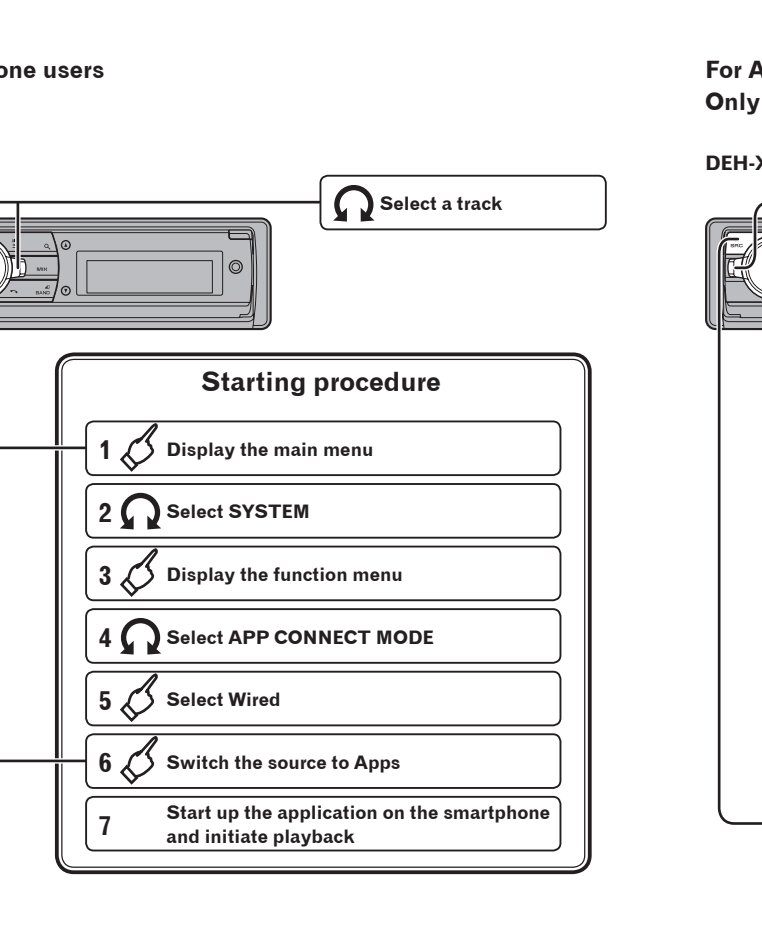
iPod operation



Bluetooth connection

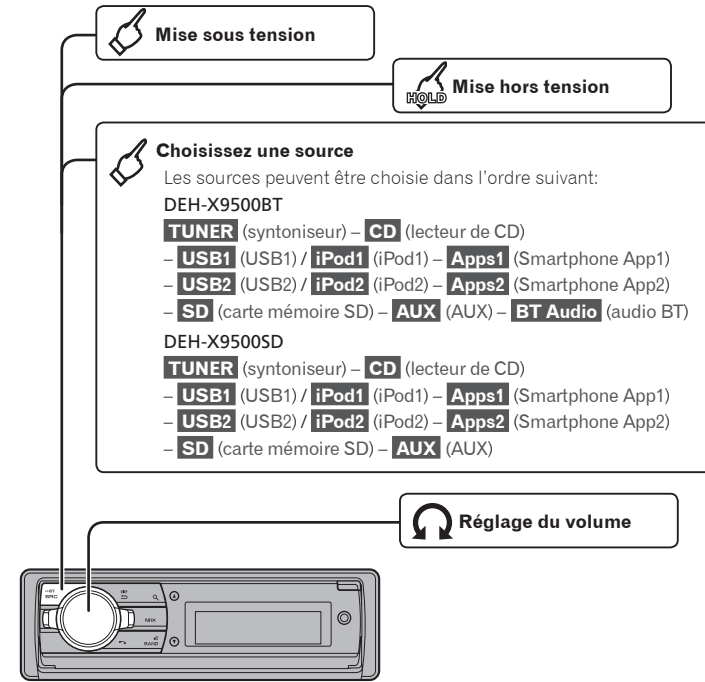


Using smartphone applications

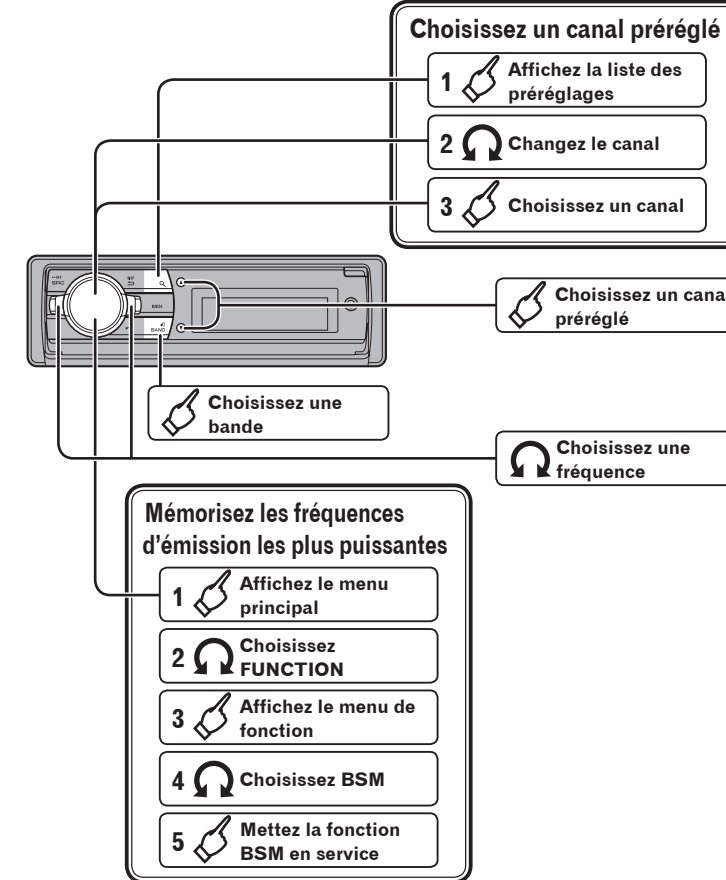


: Appuyez sur
 : Maintenez pressée
 : Tournez

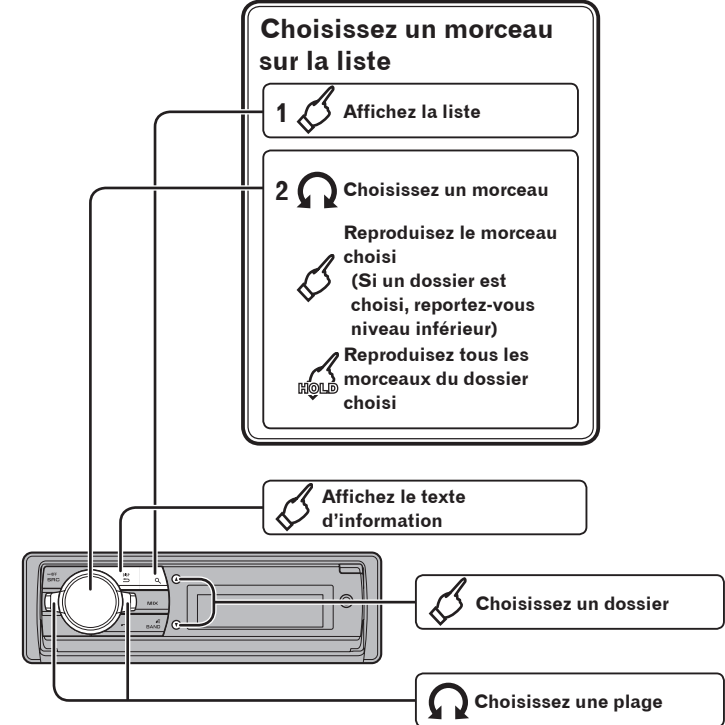
Opérations de base



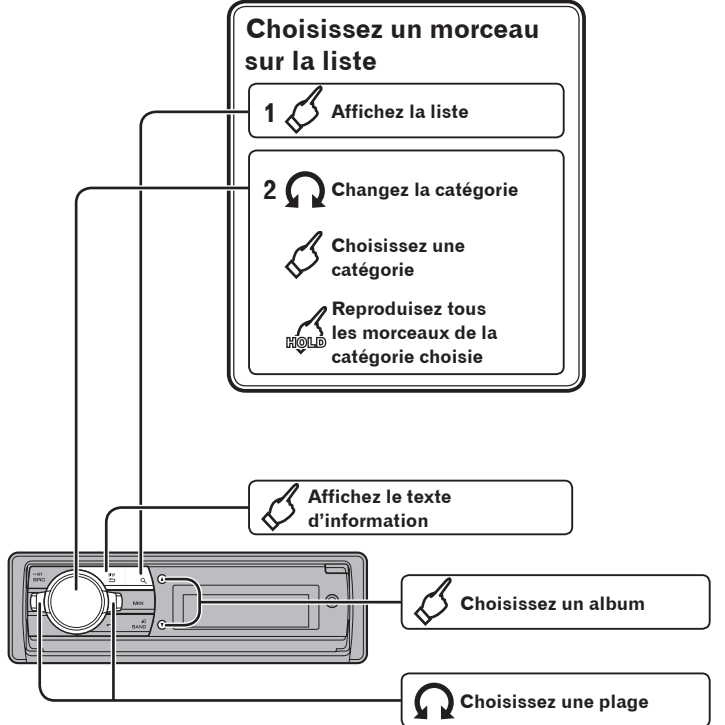
Utilisation du syntoniseur



Utilisation du lecteur de CD et des périphériques de stockage USB et SD

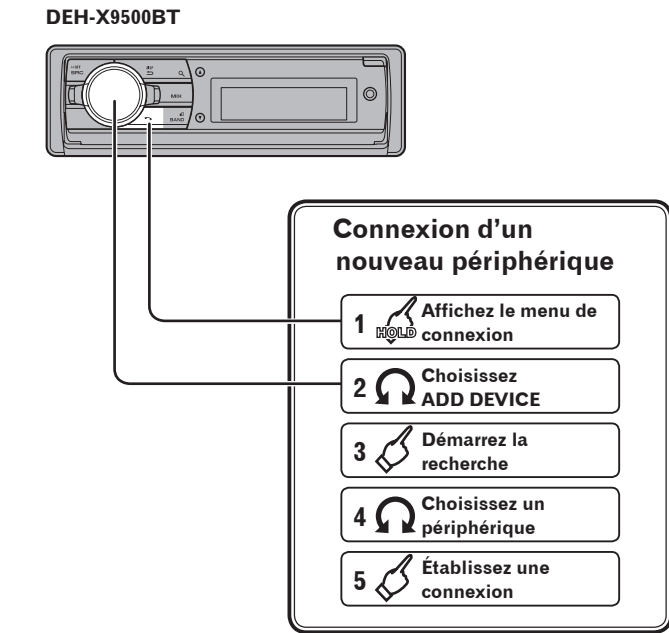


Utilisation d'un iPod

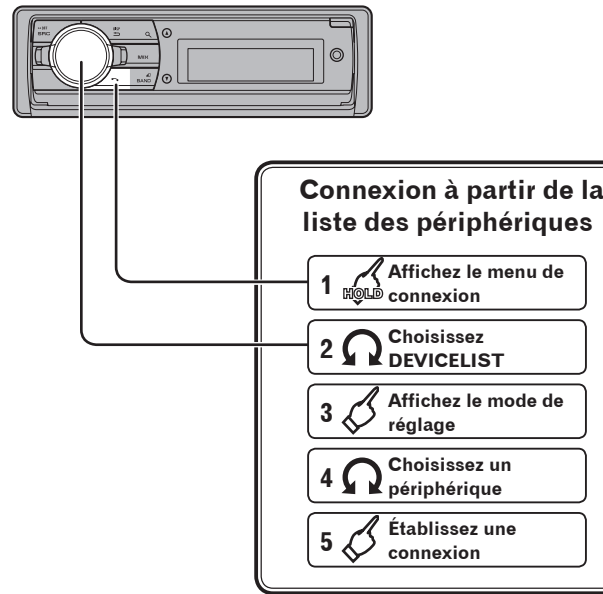


Connexion Bluetooth

Seulement pour DEH-X9500BT

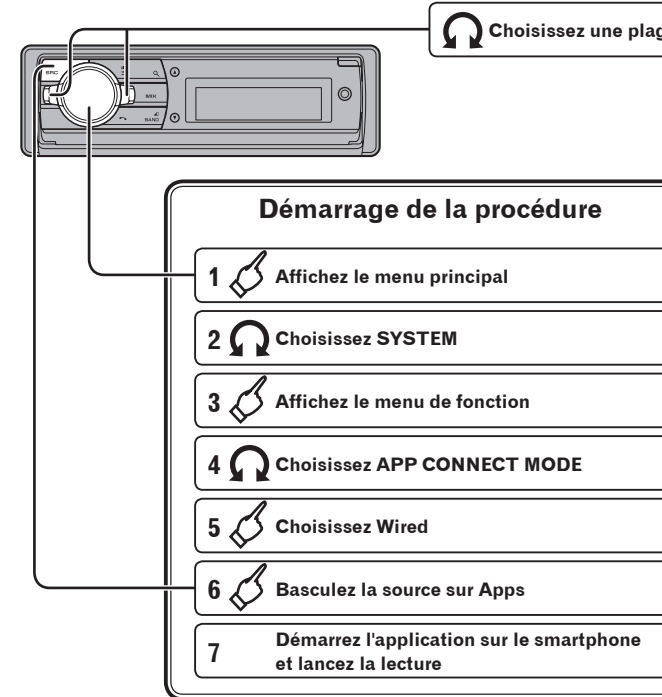


DEH-X9500BT

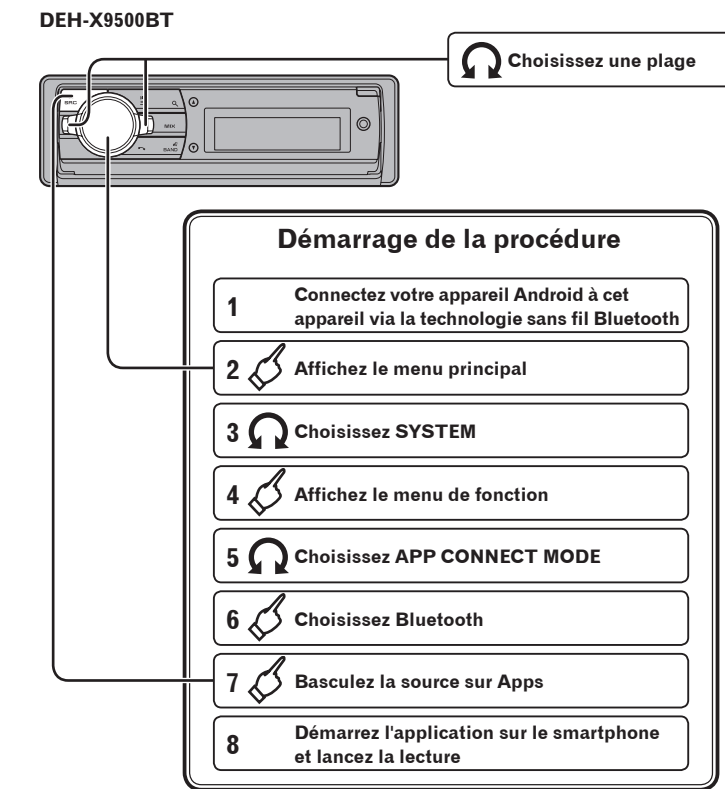


Utilisation d'applications de smartphone

Pour les utilisateurs d'iPhone

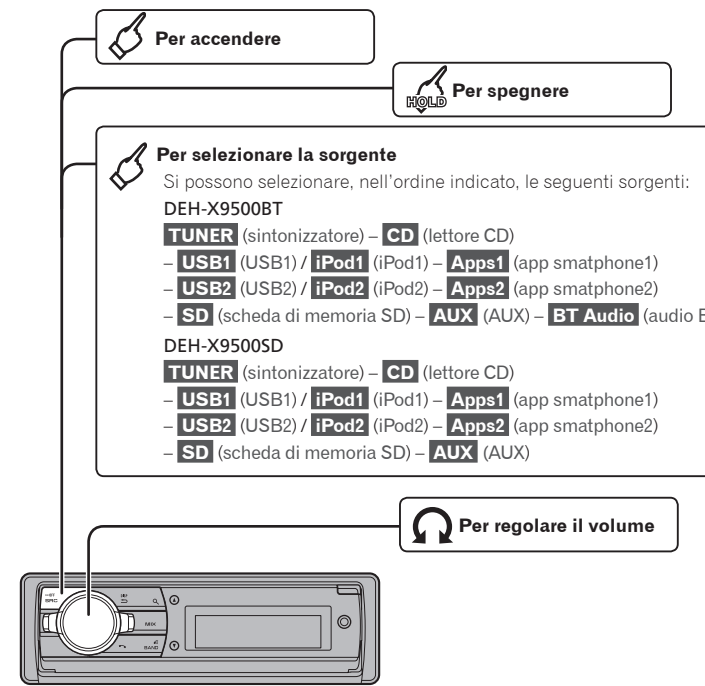


Pour les utilisateurs d'un appareil Android
 Seulement pour DEH-X9500BT

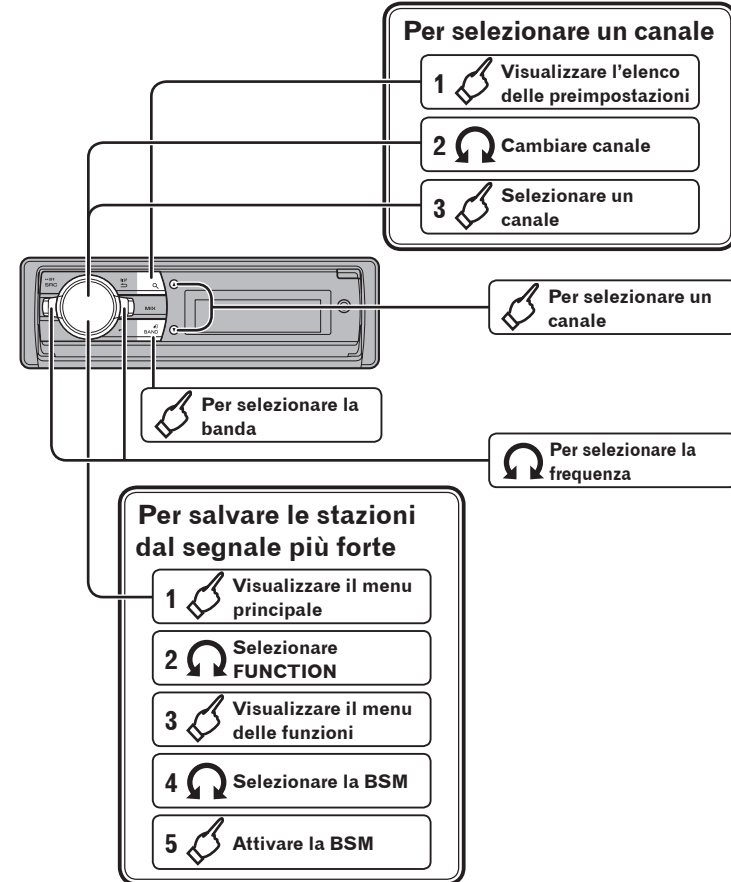


- : premere
- : ruotare
- : premere e mantenere premuto

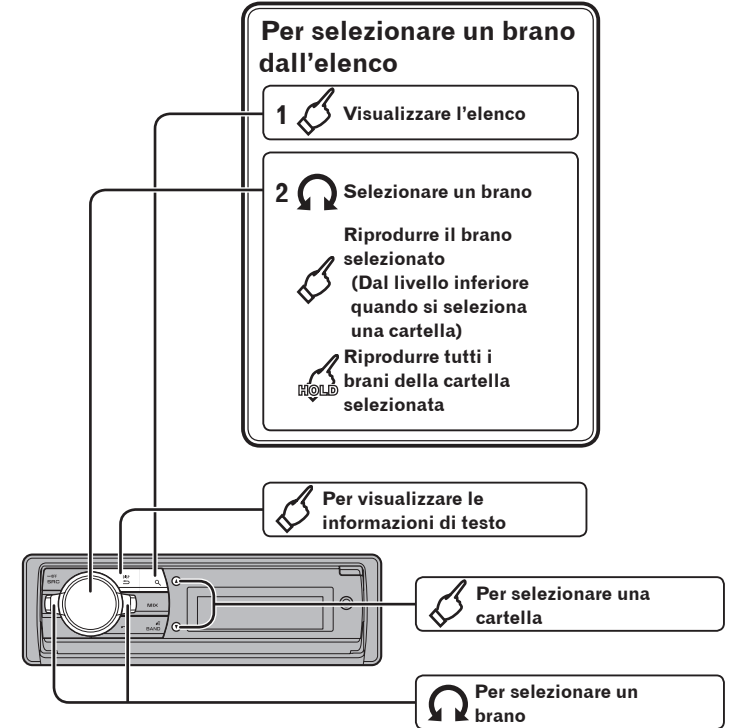
Funzioni principali



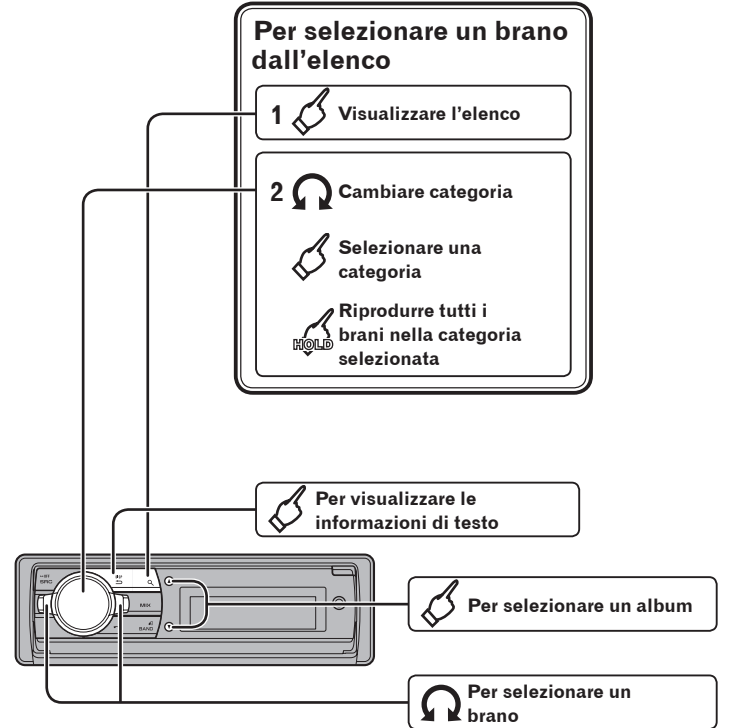
Uso del sintonizzatore



Operazioni con il lettore CD, i dispositivi USB e le schede di memoria SD

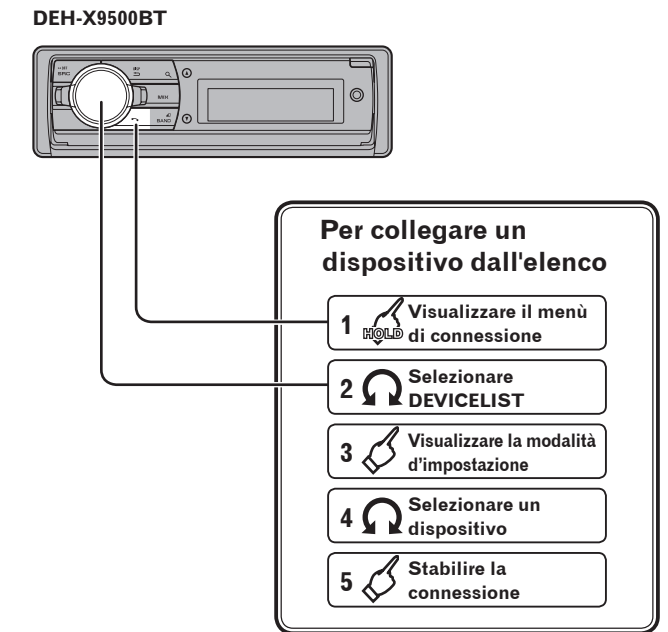
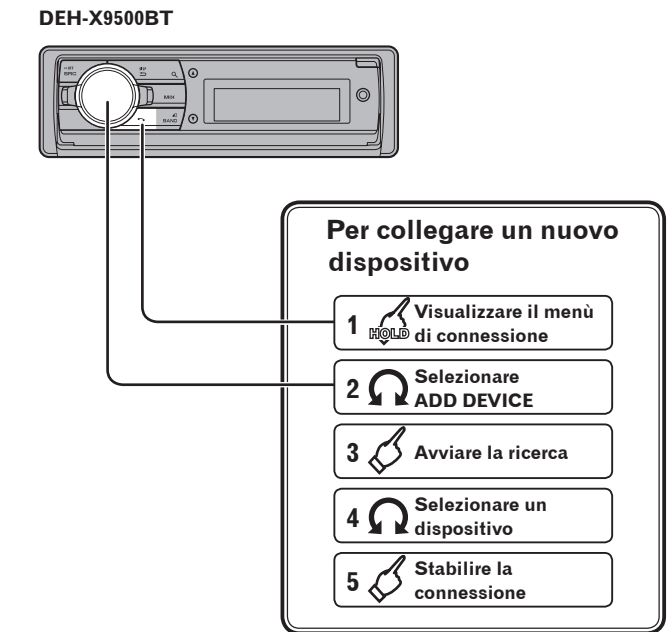


Uso dell'iPod



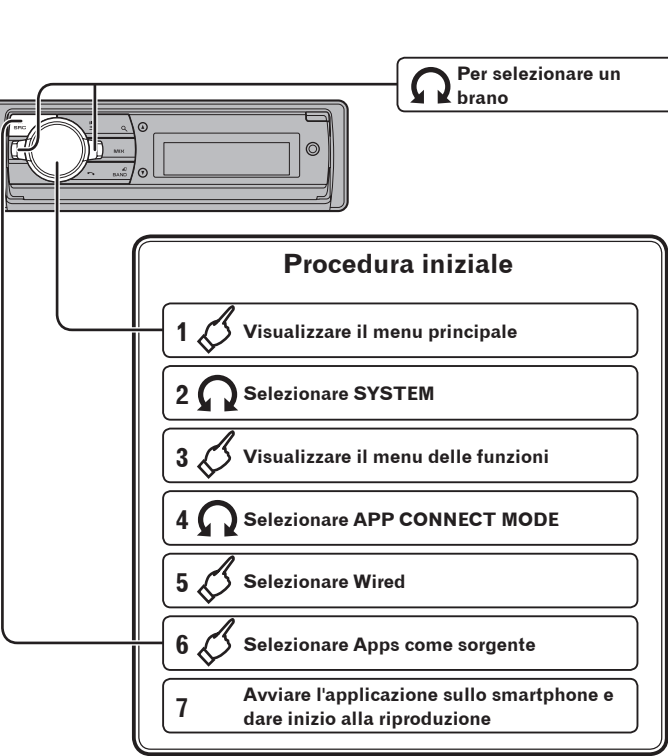
Connessione Bluetooth

Solo per il modello DEH-X9500BT

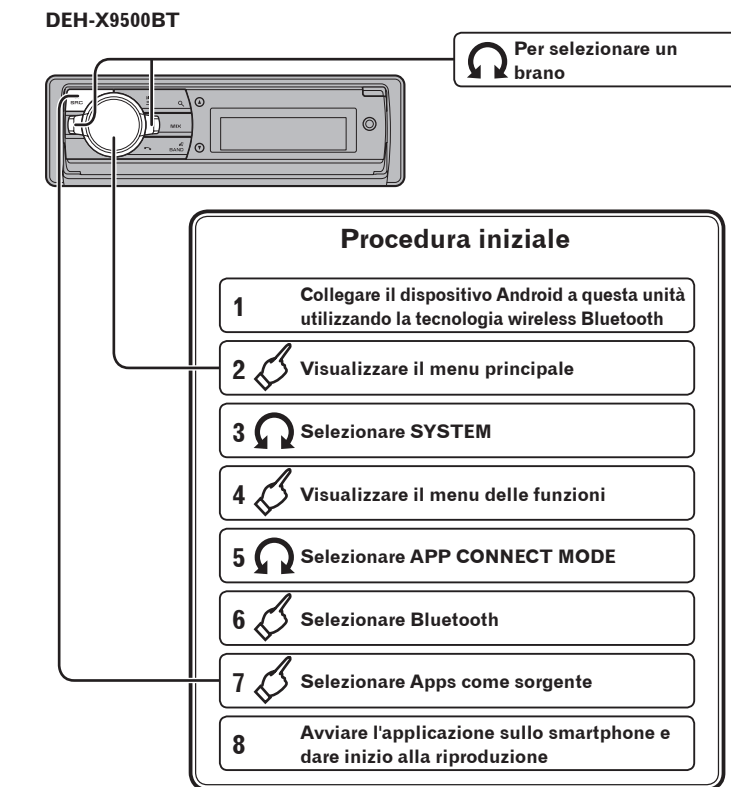


Uso delle applicazioni degli smartphone

Per gli utenti iPhone

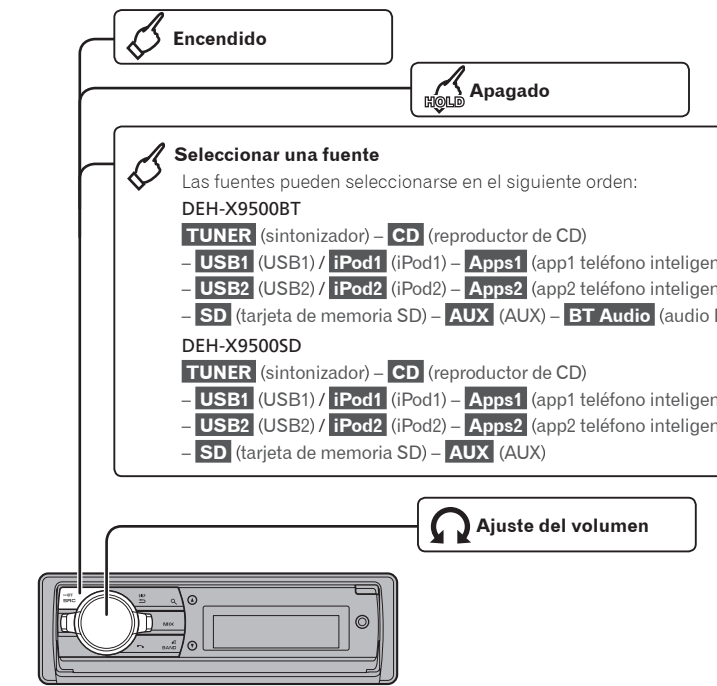


Per gli utenti di dispositivi Android
 Solo per il modello DEH-X9500BT

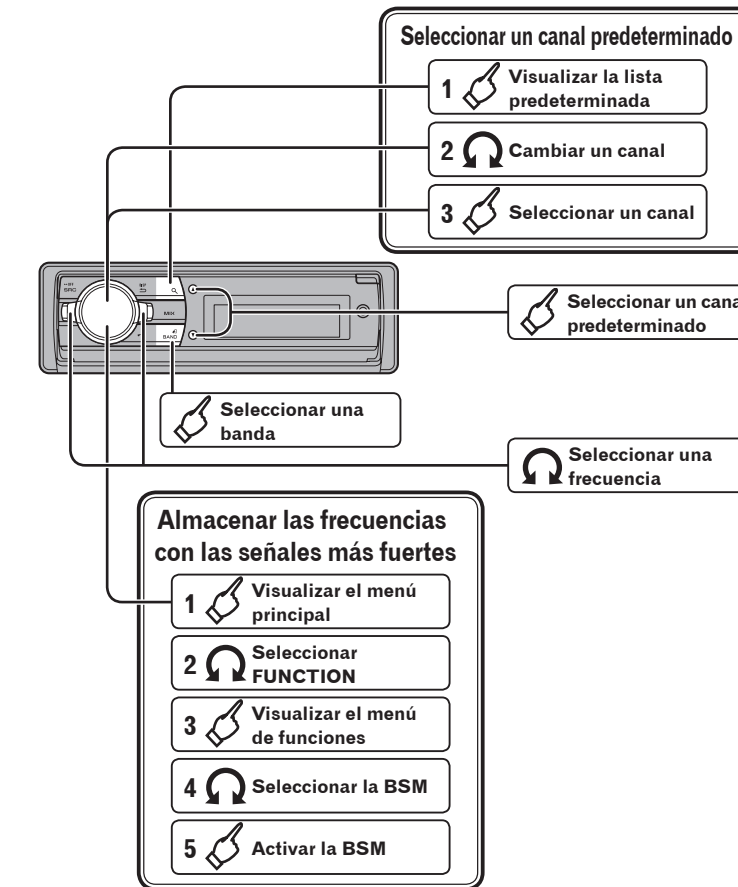




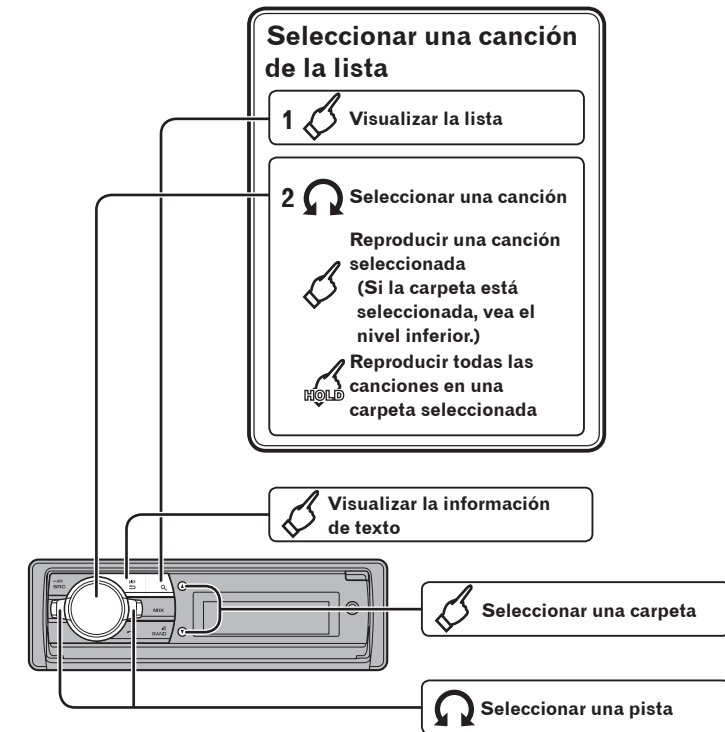
Operaciones básicas



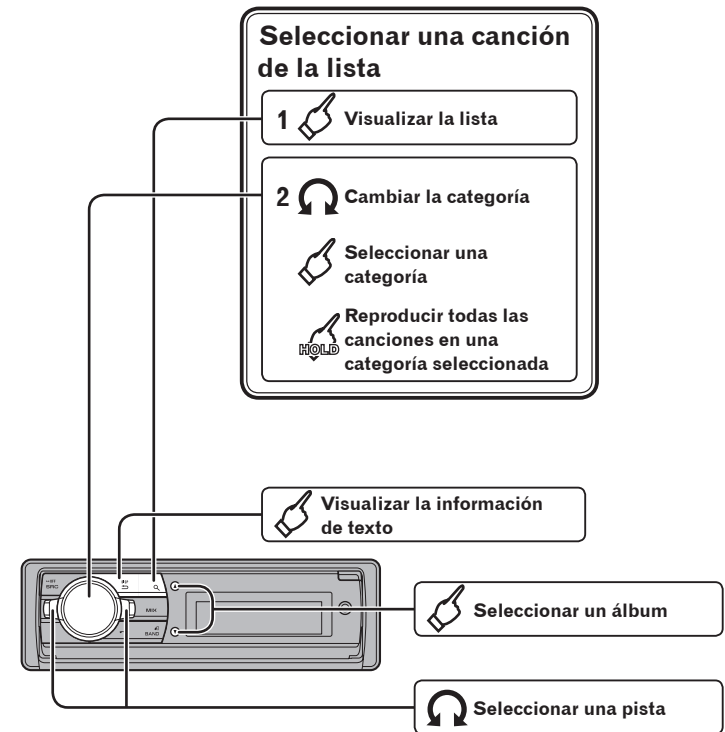
Operación del sintonizador



Funciones para CD, USB y SD

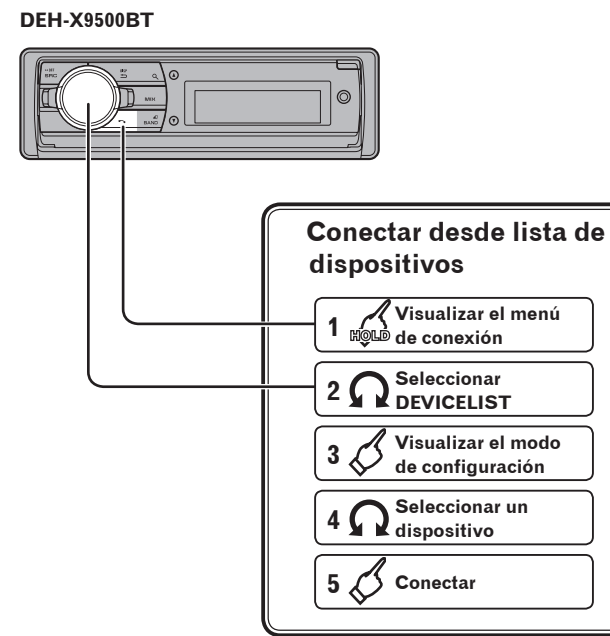
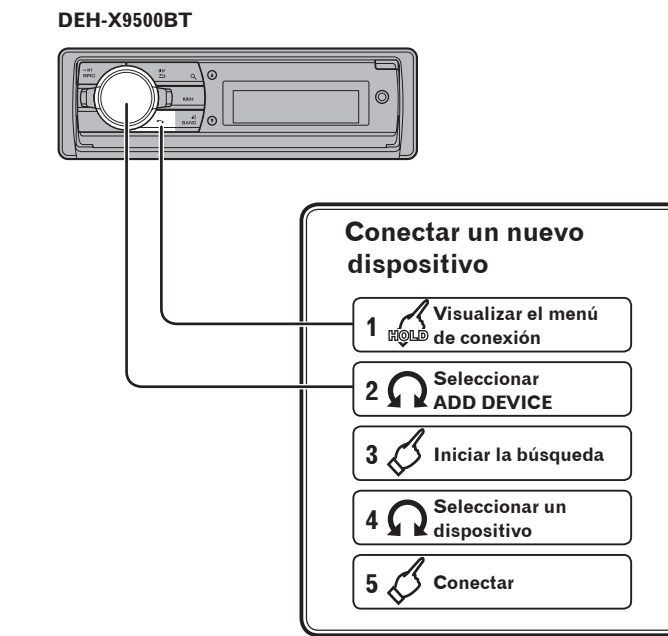


Operación de un iPod



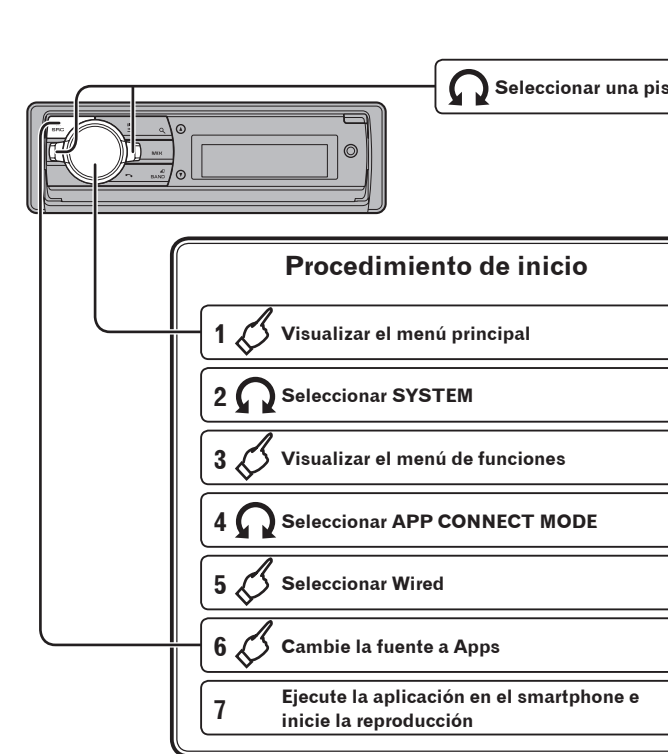
Conexión Bluetooth

Sólo para DEH-X9500BT



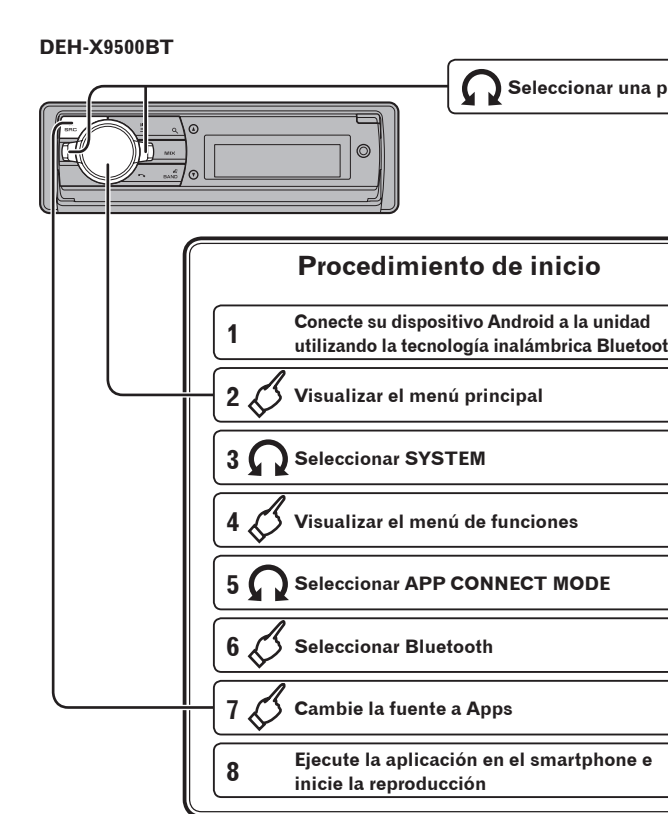
Uso de aplicaciones para teléfonos inteligentes

Para usuarios de iPhone



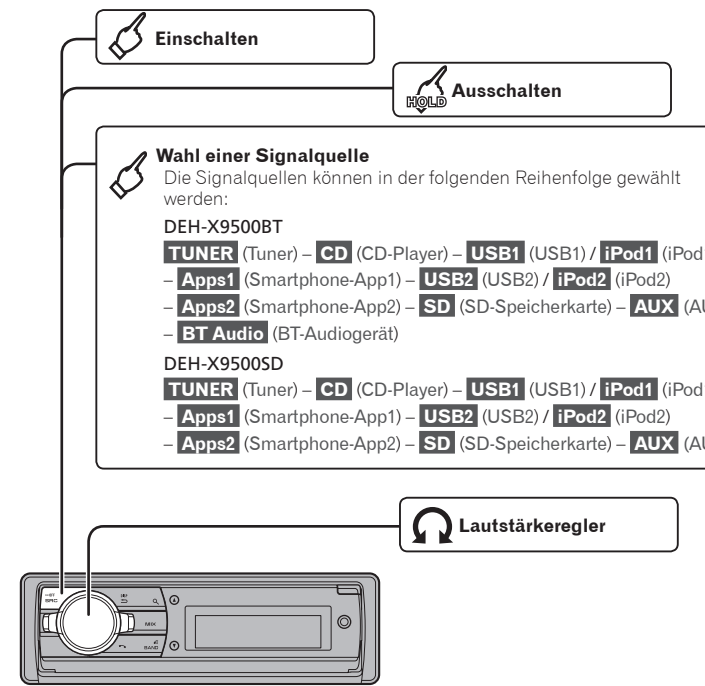
Para usuarios de dispositivos Android

Sólo para DEH-X9500BT

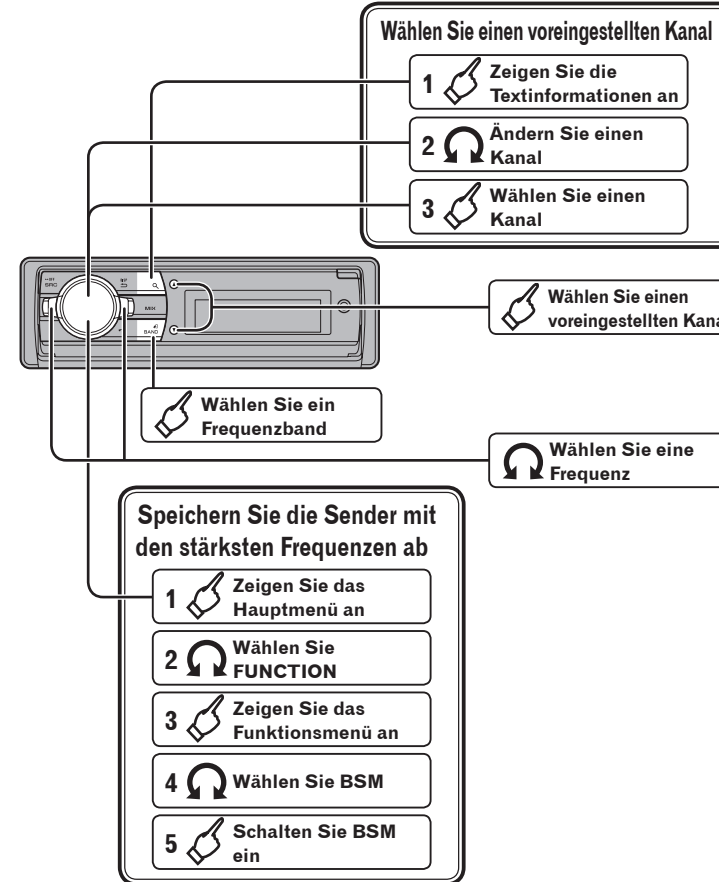


: Drücken
 : Drehen
 : Drücken und halten

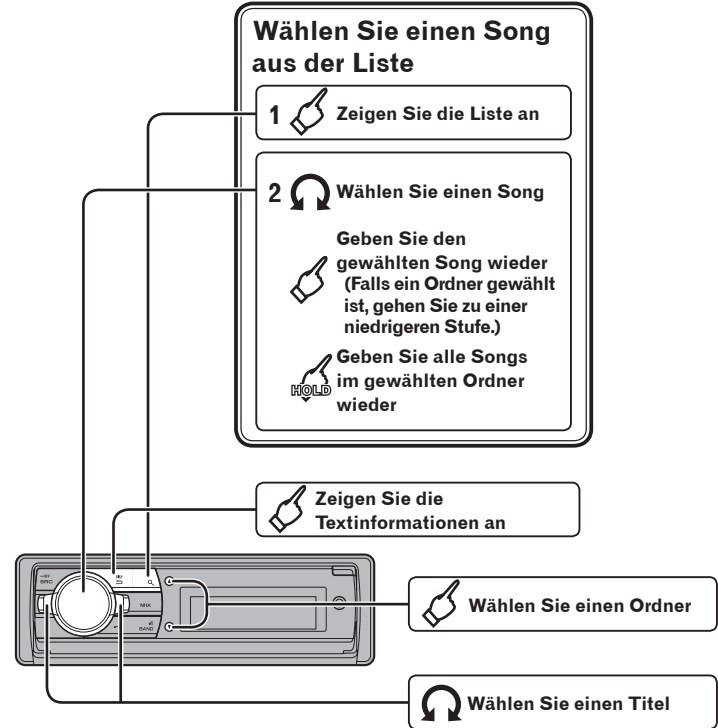
Grundlegender Betrieb



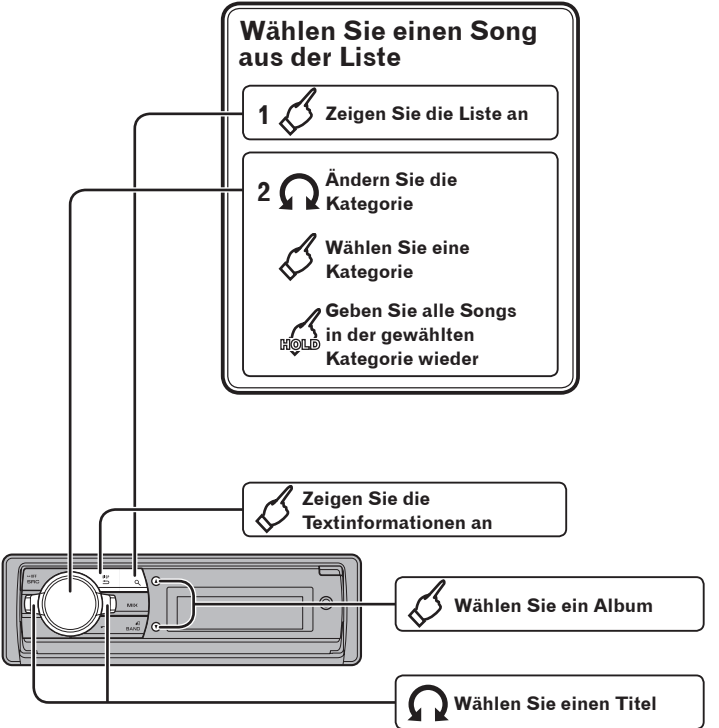
Tuner-Betrieb



CD, USB- und SD-Betrieb

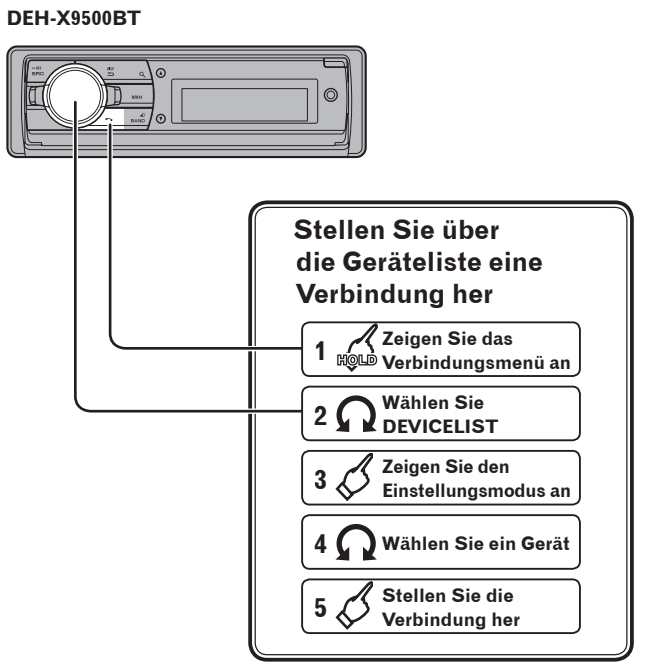
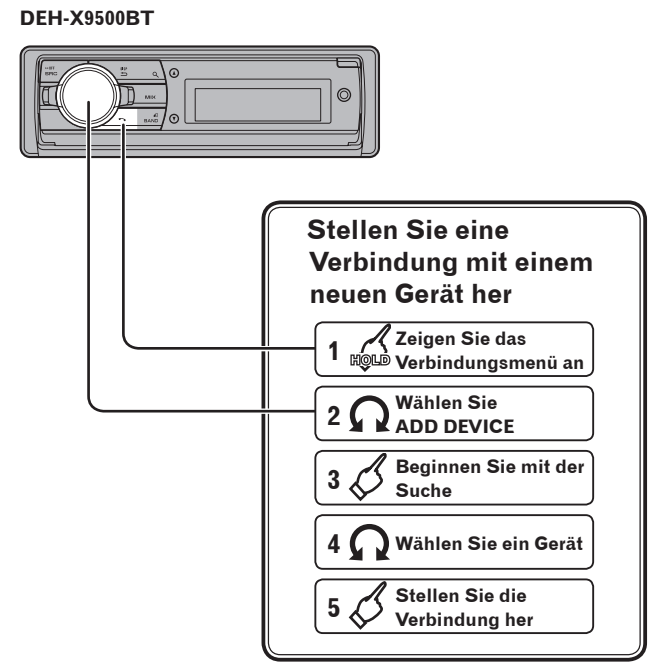


iPod Betrieb



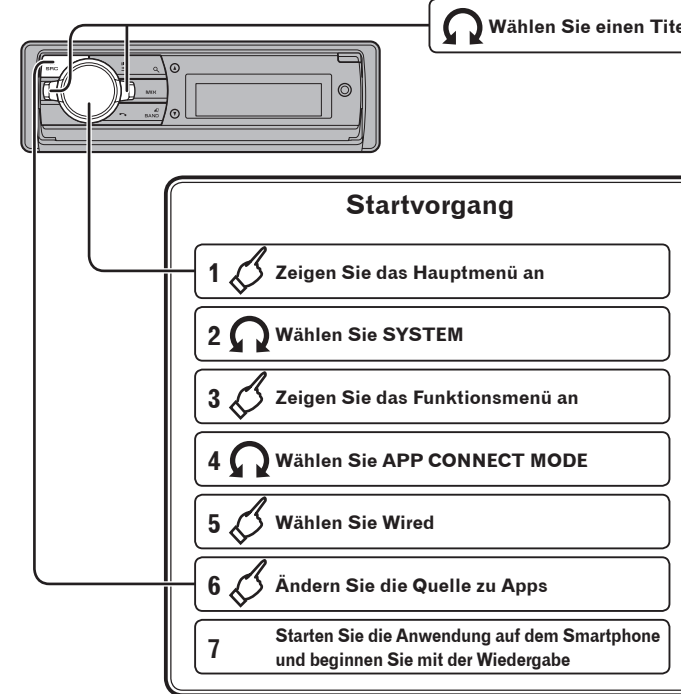
Bluetooth-Verbindung

Nur für DEH-X9500BT

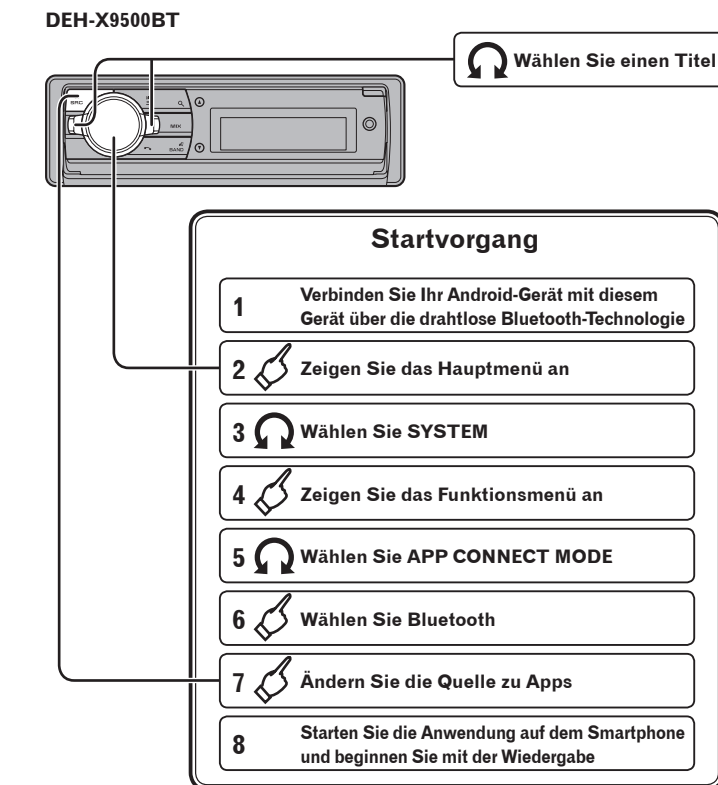


Verwenden von Smartphone-Anwendungen

Für iPhone-Anwender



Für Androidgeräte-Anwender
 Nur für DEH-X9500BT



: Drukken
 : Draaien
 : Ingedrukt houden

Basisbediening

Aan zetten
 Uit zetten

Een signaalbron selecteren
 Signaalbronnen kunnen in de volgende volgorde worden geselecteerd:
 DEH-X9500BT
TUNER (tuner) – **CD** (cd-speler) – **USB1** (USB 1) / **iPod1** (iPod 1)
 – **Apps1** (smartphone-applicatie 1) – **USB2** (USB 2) / **iPod2** (iPod 2)
 – **Apps2** (smartphone-applicatie 2) – **SD** (SD-geheugenkaart)
 – **AUX** (AUX) – **BT Audio** (Bluetooth-audio)
 DEH-X9500SD
TUNER (tuner) – **CD** (cd-speler) – **USB1** (USB 1) / **iPod1** (iPod 1)
 – **Apps1** (smartphone-applicatie 1) – **USB2** (USB 2) / **iPod2** (iPod 2)
 – **Apps2** (smartphone-applicatie 2) – **SD** (SD-geheugenkaart)
 – **AUX** (AUX)

Volume instellen

Bediening van de tuner (radio)

Een voorkeuzekanaal selecteren
 1 Open de voorkeuzelijst
 2 Kanaal wijzigen
 3 Kanaal selecteren

Een voorkeuzekanaal selecteren
 Selecteer een frequentieband
 Selecteer een frequentie

De sterkste zenders opslaan
 1 Open het hoofdmenu
 2 Selecteer FUNCTION
 3 Open het functiemenu
 4 BSM selecteren
 5 BSM inschakelen

CD-, USB- en SD-bediening

Een muziekstuk uit de lijst selecteren
 1 Open de lijst
 2 Selecteer een muziekstuk
 Speel het geselecteerde muziekstuk af (Ga een niveau lager als er een map geselecteerd is.)
 Alle muziekstukken in de geselecteerde map weergeven

Tekstinformatie tonen
 Map selecteren
 Fragment selecteren

Bediening iPod

Een muziekstuk uit de lijst selecteren
 1 Open de lijst
 2 Wijzig de categorie
 Selecteer een muziekstuk
 Speel alle muziekstukken in de geselecteerde categorie af

Tekstinformatie tonen
 Selecteer een album
 Fragment selecteren

Bluetooth verbinding

Alleen voor DEH-X9500BT

DEH-X9500BT

Verbinding maken met een nieuw apparaat
 1 Open het menu Verbindingen
 2 Selecteer ADD DEVICE
 3 Start het zoeken
 4 Selecteer een apparaat
 5 Breng de verbinding tot stand

DEH-X9500BT

Verbinding maken via de lijst met apparaten
 1 Open het menu Verbindingen
 2 Selecteer DEVICELIST
 3 Open de instelfunctie
 4 Selecteer een apparaat
 5 Breng de verbinding tot stand

Applicaties voor smartphones

Voor iPhone

Fragment selecteren

Starten
 1 Open het hoofdmenu
 2 Selecteer SYSTEM
 3 Open het functiemenu
 4 Selecteer APP CONNECT MODE
 5 Selecteer Wired
 6 Schakel de signaalbron over naar Apps
 7 Start de applicatie op de smartphone en start het afspelen

Voor Android
Alleen voor DEH-X9500BT

DEH-X9500BT

Fragment selecteren

Starten
 1 Sluit het Android-apparaat op dit toestel aan via Bluetooth
 2 Open het hoofdmenu
 3 Selecteer SYSTEM
 4 Open het functiemenu
 5 Selecteer APP CONNECT MODE
 6 Selecteer Bluetooth
 7 Schakel de signaalbron over naar Apps
 8 Start de applicatie op de smartphone en start het afspelen

: Нажать
 : Вращать
 : Нажать и держать

Основные операции

Питание включено
 Питание выключено

Выбрать источник
 Источники могут быть выбраны в следующем порядке:
 DEH-X9500BT
 TUNER (тюнер) – CD (проигрыватель компакт-дисков)
 – USB1 (USB1) / iPod1 (iPod1) – Apps1 (приложение 1 для смартфона)
 – USB2 (USB2) / iPod2 (iPod2) – Apps2 (приложение 2 для смартфона)
 – SD (карта памяти SD) – AUX (AUX) – BT Audio (BT-аудиоплеер)
 DEH-X9500SD
 TUNER (тюнер) – CD (проигрыватель компакт-дисков)
 – USB1 (USB1) / iPod1 (iPod1) – Apps1 (приложение 1 для смартфона)
 – USB2 (USB2) / iPod2 (iPod2) – Apps2 (приложение 2 для смартфона)
 – SD (карта памяти SD) – AUX (AUX)

Регулировать громкость

Работа тюнера

Выбор заданного канала
 1 Отобразить заданный список
 2 Поменять канал
 3 Выбрать канал

Выбрать заданный канал

Выбрать частоту

Сохранить самые мощные частоты радиовещательного диапазона
 1 Отобразить главное меню
 2 Выбрать FUNCTION
 3 Отобразить меню функций
 4 Выбрать BSM
 5 Включить BSM

CD, USB и SD операция

Выбор песни из списка
 1 Отобразить список
 2 Выбрать песню
 Проиграть выбранную песню (если выбрана папка, смотрите нижний ряд)
 Проиграть все песни в выбранной папке

Отобразить информационный текст

Выбрать папку

Выбрать дорожку

Работа iPod

Выбор песни из списка
 1 Отобразить список
 2 Поменять категорию
 Выбрать категорию
 Проиграть все песни в выбранной категории

Отобразить информационный текст

Выбрать альбом

Выбрать дорожку

Соединение Bluetooth

Только для DEH-X9500BT

DEH-X9500BT

Подключить новое устройство
 1 Отобразить меню соединения
 2 Выбрать ADD DEVICE
 3 Начать поиск
 4 Выбрать устройство
 5 Подключить

DEH-X9500BT

Подключить из списка устройств
 1 Отобразить меню соединения
 2 Выбрать DEVICELIST
 3 Отобразить режим установки
 4 Выбрать устройство
 5 Подключить

Использование приложений для смартфонов

Для пользователей iPhone

Выбрать дорожку

Запуск
 1 Отобразить главное меню
 2 Выбрать SYSTEM
 3 Отобразить меню функций
 4 Выбрать APP CONNECT MODE
 5 Выбрать Wired
 6 Переключите источник сигнала на Apps
 7 Запустите приложение на смартфоне и начните воспроизведение

Для пользователей Android
Только для DEH-X9500BT

DEH-X9500BT

Выбрать дорожку

Запуск
 1 Подключите Android к данному устройству по Bluetooth
 2 Отобразить главное меню
 3 Выбрать SYSTEM
 4 Отобразить меню функций
 5 Выбрать APP CONNECT MODE
 6 Выбрать Bluetooth
 7 Переключите источник сигнала на Apps
 8 Запустите приложение на смартфоне и начните воспроизведение