

CD RDS-MOTTAGARE  
CD RDS-MODTAGER  
CD RDS -RADIOVASTAANOTIN

DEH-X8500DAB  
DEH-X8500BT  
DEH-X7500SD

Snabbstartguide  
Kvikstartvejledning  
Pikaopas

Tryckt i Belgien  
Trykt i Belgien  
Painettu Belgiassa

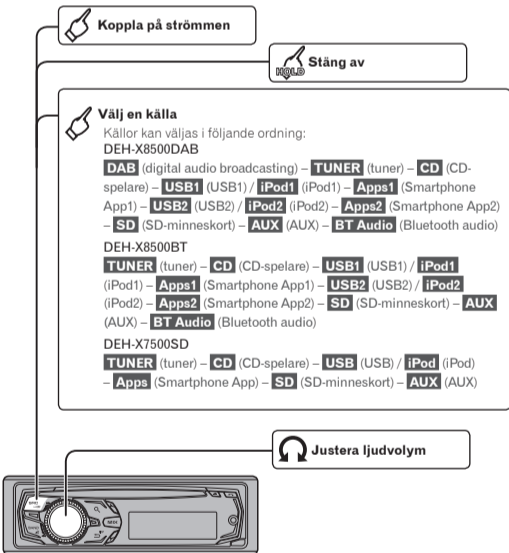
12-QSG-DEH7500-SDF

Anteckningar/Notesblok/Muistilehtiö

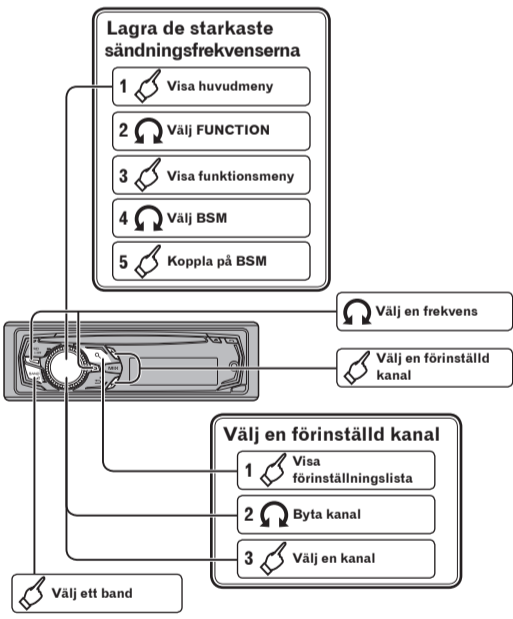
Svenska

Tryck: Tryck  
Håll intryckt: Håll intryckt

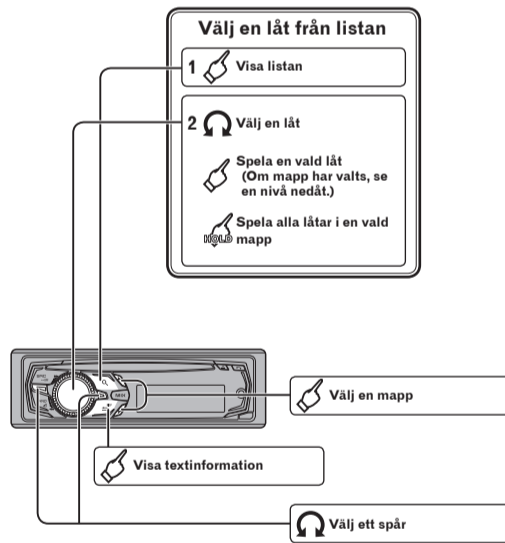
Grundinstruktion



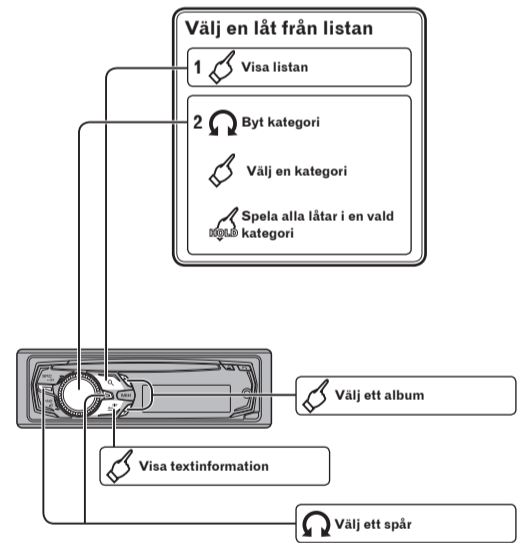
Använda tunern



Använda CD, USB och SD



Använda iPod

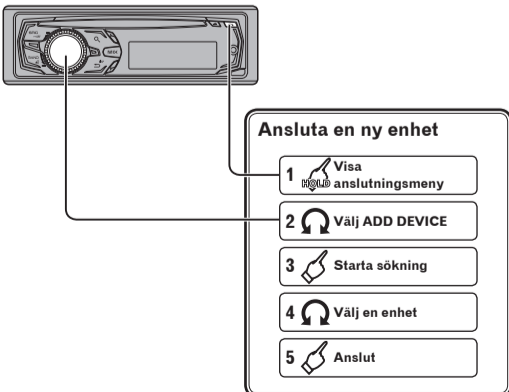


Svenska

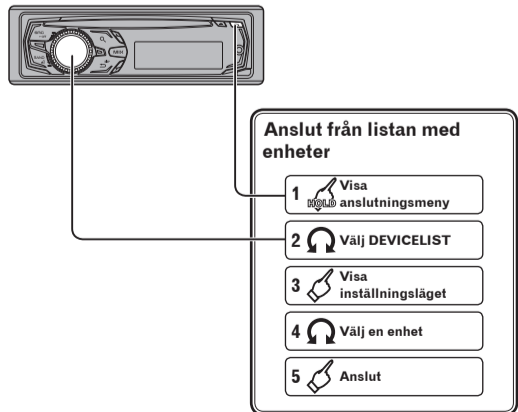
Bluetooth-anslutning

Endast för DEH-X8500DAB och DEH-X8500BT

DEH-X8500DAB och DEH-X8500BT

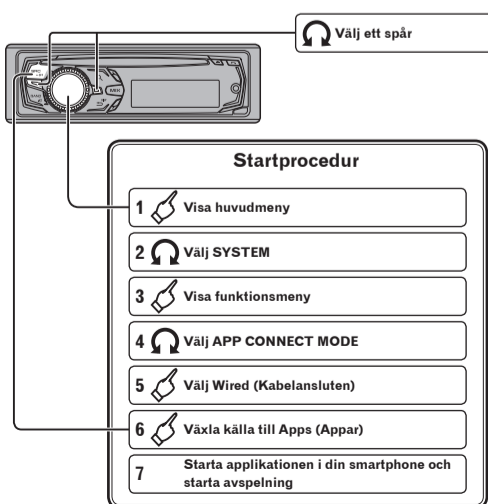


DEH-X8500DAB och DEH-X8500BT



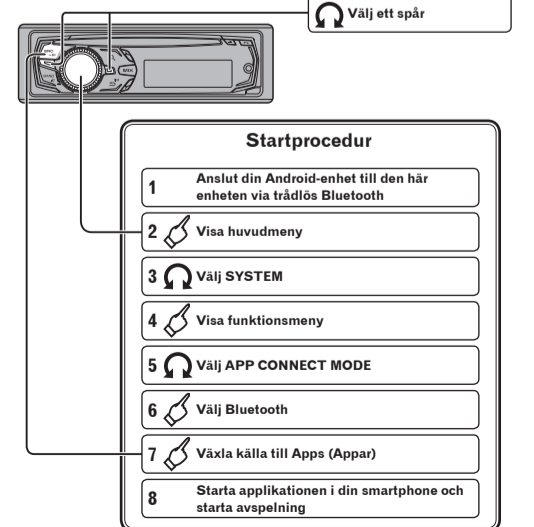
Använda smartphone-applikationer

För iPhone-användare



För användare av Android-enheter  
Endast för DEH-X8500DAB och DEH-X8500BT

DEH-X8500DAB och DEH-X8500BT



: Tryk  
 : Drej  
 : Tryk og hold nede

Grundlæggende betjening

Strøm til  
 Strøm fra

**Vælg en kilde**  
 Kilder kan vælges i følgende rækkefølge:  
 DEH-X8500DAB  
**DAB** (digital audio broadcasting) – **TUNER** (radio) – **CD** (CD-afspiller) – **USB1** (USB1) / **iPod1** (iPod1) – **Apps1** (Smartphone-app1) – **USB2** (USB2) / **iPod2** (iPod2) – **Apps2** (Smartphone-app2) – **SD** (SD-hukommelseskort) – **AUX** (AUX) – **BT Audio** (BT-audio)  
 DEH-X8500BT  
**TUNER** (radio) – **CD** (CD-afspiller) – **USB1** (USB1) / **iPod1** (iPod1) – **Apps1** (Smartphone-app1) – **USB2** (USB2) / **iPod2** (iPod2) – **Apps2** (Smartphone-app2) – **SD** (SD-hukommelseskort) – **AUX** (AUX) – **BT Audio** (BT-audio)  
 DEH-X7500SD  
**TUNER** (radio) – **CD** (CD-afspiller) – **USB** (USB) / **iPod** (iPod) – **Apps** (Smartphone-app) – **SD** (SD-hukommelseskort) – **AUX** (AUX)

Lydstyrkejustering

Betjening af radio

**Gem de kraftigste radiofrekvenser**

- Vis hovedmenuen
- Vælg **FUNCTION**
- Vis funktionsmenuen
- Vælg **BSM**
- Aktivér **BSM**

Vælg en frekvens  
 Vælg en forudindstillet kanal

**Vælg en forudindstillet kanal**

- Vis listen over forudindstillinger
- Skift kanal
- Vælg en kanal

Vælg et bånd

Betjening af CD, USB og SD

**Vælg en sang fra listen**

- Vis listen
- Vælg en sang

Afspil en valgt sang (Hvis mappe er valgt se lavere niveau.)  
 Afspil alle sange fra en valgt mappe

Vælg en mappe  
 Vis tekstoplysningerne  
 Vælg et spor

Betjening af iPod

**Vælg en sang fra listen**

- Vis listen
- Skift kategorien

Vælg en kategori  
 Afspil alle sange fra en valgt kategori

Vælg et album  
 Vis tekstoplysningerne  
 Vælg et spor

Bluetooth-forbindelse

Kun for DEH-X8500DAB og DEH-X8500BT

DEH-X8500DAB og DEH-X8500BT

**Tilslut en ny enhed**

- Vis tilslutningsmenuen
- Vælg **ADD DEVICE**
- Start søgning
- Vælg en enhed
- Tilslut

DEH-X8500DAB og DEH-X8500BT

**Tilslut fra enhedsliste**

- Vis tilslutningsmenuen
- Vælg **DEVICELIST**
- Vis indstillingstilstanden
- Vælg en enhed
- Tilslut

Brug af smartphone-programmer

For iPhone-brugere

Vælg et spor

**Starter procedure**

- Vis hovedmenuen
- Vælg **SYSTEM**
- Vis funktionsmenuen
- Vælg **APP CONNECT MODE**
- Vælg **Wired**
- Skift kilden til Apps
- Start programmet på din smartphone og start afspilningen

For brugere af Android-enheder  
 Kun for DEH-X8500DAB og DEH-X8500BT

DEH-X8500DAB og DEH-X8500BT

Vælg et spor

**Starter procedure**

- Tilslut din Android-enhed til denne enhed ved hjælp af trådløs Bluetooth-teknologi
- Vis hovedmenuen
- Vælg **SYSTEM**
- Vis funktionsmenuen
- Vælg **APP CONNECT MODE**
- Vælg **Bluetooth**
- Skift kilden til Apps
- Start programmet på din smartphone og start afspilningen

: Paina  
 : Pidä painettuna

Perustoiminnot

Virta päälle  
 Virta pois

**Valitse lähde**  
 Lähteet voidaan valita seuraavassa järjestyksessä:  
 DEH-X8500DAB  
**DAB** (digitaalinen audiolähetys) – **TUNER** (virittin) – **CD** (CD-soitin) – **USB1** (USB1) / **iPod1** (iPod1) – **Apps1** (älypuhelin App1) – **USB2** (USB2) / **iPod2** (iPod2) – **Apps2** (älypuhelin App2) – **SD** (SD-muistikortti) – **AUX** (AUX) – **BT Audio** (BT-audio)  
 DEH-X8500BT  
**TUNER** (virittin) – **CD** (CD-soitin) – **USB1** (USB1) / **iPod1** (iPod1) – **Apps1** (älypuhelin App1) – **USB2** (USB2) / **iPod2** (iPod2) – **Apps2** (älypuhelin App2) – **SD** (SD-muistikortti) – **AUX** (AUX) – **BT Audio** (BT-audio)  
 DEH-X7500SD  
**TUNER** (virittin) – **CD** (CD-soitin) – **USB** (USB) / **iPod** (iPod) – **Apps** (älypuhelin App) – **SD** (SD-muistikortti) – **AUX** (AUX)

Äänenvoimakkuuden säätö

Virittimen käyttö

**Voimakkaimpien asemien tallentaminen**

- Näytä päävalikko
- Valitse **FUNCTION**
- Näytä toimintovalikko
- Valitse **BSM**
- Kytke **BSM** käyttöön

Valitse taajuus  
 Valitse esivalittu kanava

**Valitse esivalittu kanava**

- Näytä esivalittuvalikko
- Vaihda kanavaa
- Valitse kanava

Valitse aaltolaue

CD:n, USB:n ja SD:n käyttö

**Valitse luettelosta laulu**

- Näytä luettelo
- Valitse laulu

Soita valittu laulu (Jos valitaan kansio, katso alempi taso.)  
 Soita kaikki valitun kansion laulut

Valitse kansio  
 Näytä tekstitiedot  
 Kappaleen valinta

iPod-toiminta

**Valitse luettelosta laulu**

- Näytä luettelo
- Vaihda kategoria

Valitse kategoria  
 Soita kaikki valitun kategorian laulut

Valitse albumi  
 Näytä tekstitiedot  
 Kappaleen valinta

Bluetooth-yhteys

Vain mallit DEH-X8500DAB ja DEH-X8500BT

DEH-X8500DAB ja DEH-X8500BT

**Liitä uusi laite**

- Näytä yhteysvalikko
- Valitse **ADD DEVICE**
- Aloita haku
- Valitse laite
- Yhdistä

DEH-X8500DAB ja DEH-X8500BT

**Yhdistä laiteluettelosta**

- Näytä yhteysvalikko
- Valitse **DEVICELIST**
- Näytä asetustila
- Valitse laite
- Yhdistä

Älypuhelinsovellusten käyttö

iPhonen käyttäjille

Kappaleen valinta

**Käynnistysmenettely**

- Näytä päävalikko
- Valitse **SYSTEM**
- Näytä toimintovalikko
- Valitse **APP CONNECT MODE**
- Valitse **Wired** (johdollinen)
- Vaihda lähteeksi Apps
- Käynnistä sovellus älypuhelimessa ja aloita toisto

Android-laitteiden käyttäjille  
 Vain mallit DEH-X8500DAB ja DEH-X8500BT

DEH-X8500DAB ja DEH-X8500BT

Kappaleen valinta

**Käynnistysmenettely**

- Yhdistä Android-laite tähän yksikköön langattomalla Bluetooth-tekniikalla
- Näytä päävalikko
- Valitse **SYSTEM**
- Näytä toimintovalikko
- Valitse **APP CONNECT MODE**
- Valitse **Bluetooth**
- Vaihda lähteeksi Apps
- Käynnistä sovellus älypuhelimessa ja aloita toisto