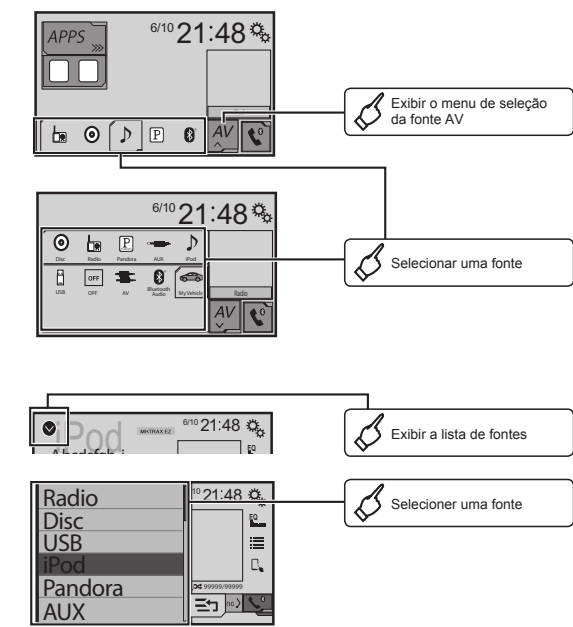


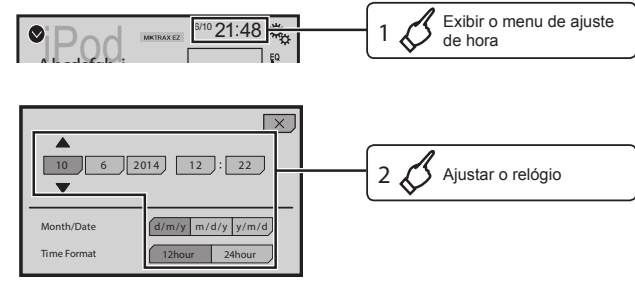


### Selecionar uma fonte

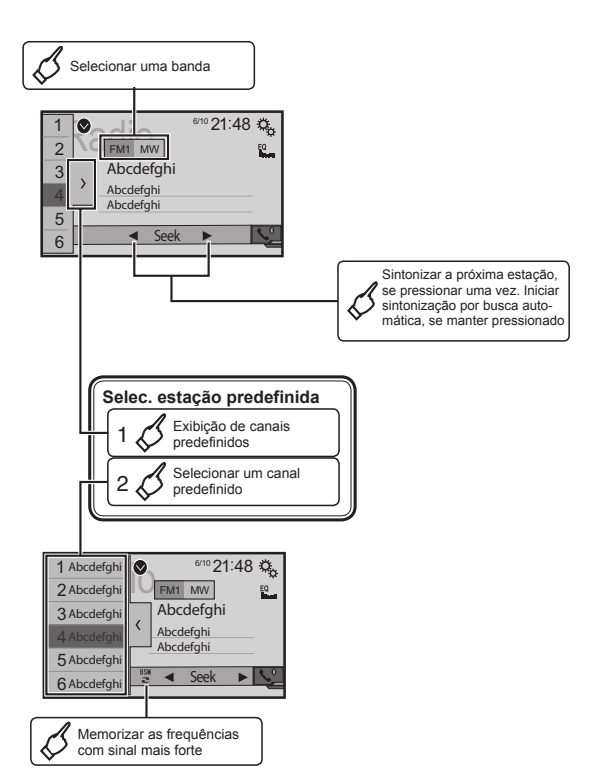
: Pressionar : Pressionar e deslizar



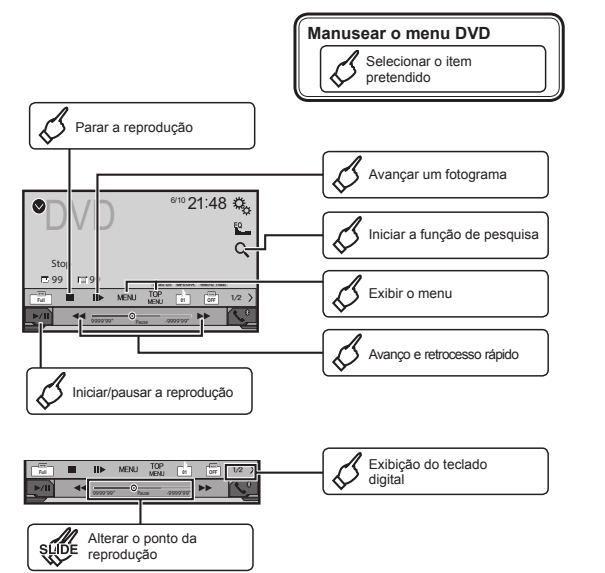
### Configurar o relógio



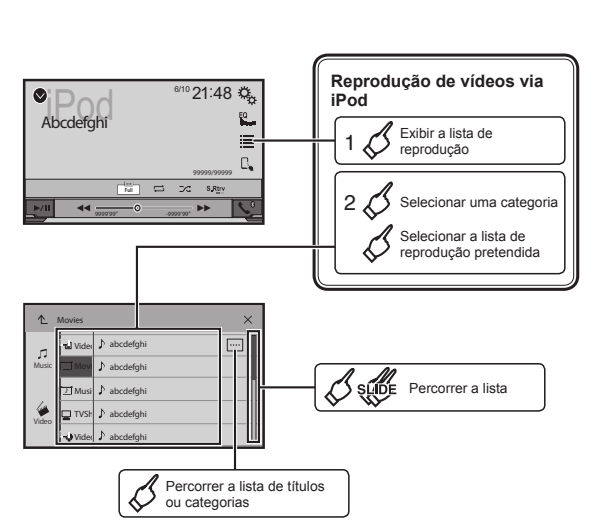
### Operação do sintonizador



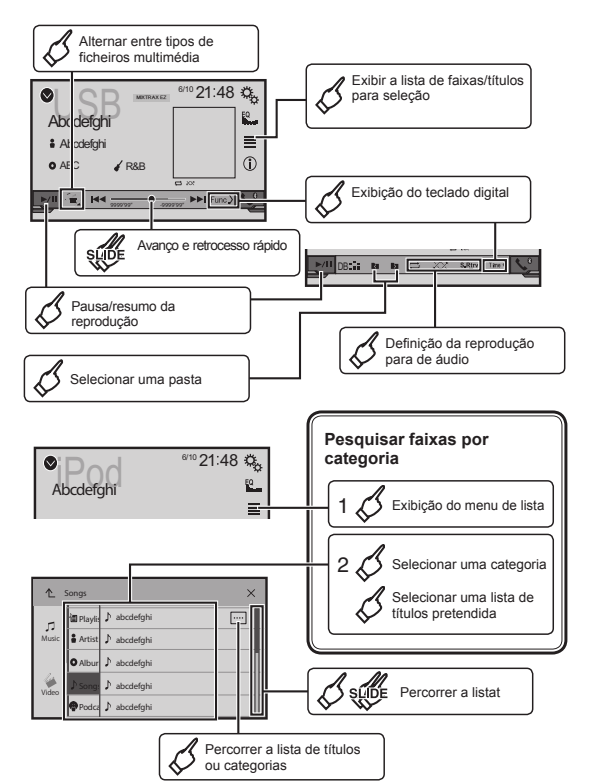
### Operações de imagens em movimento



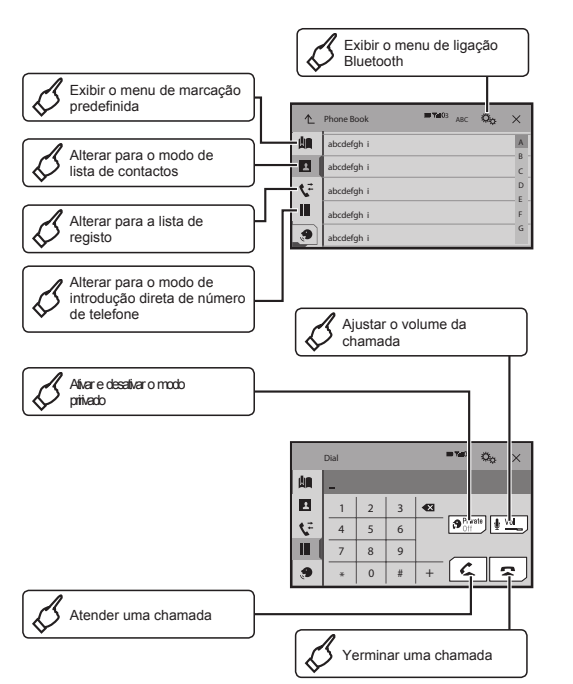
### Operações de imagens em movimento



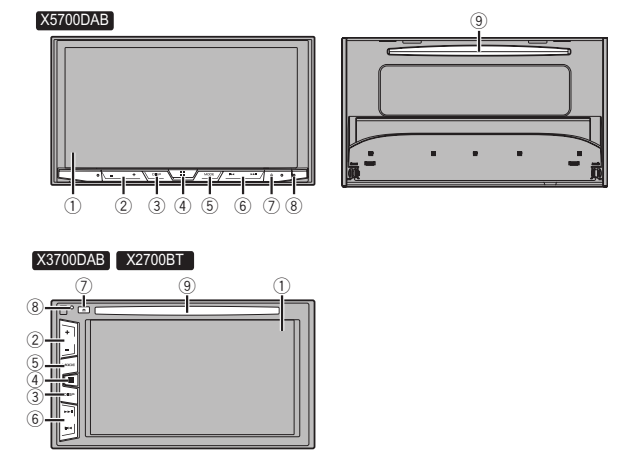
### Operações de áudio



### Operações do telefone Bluetooth

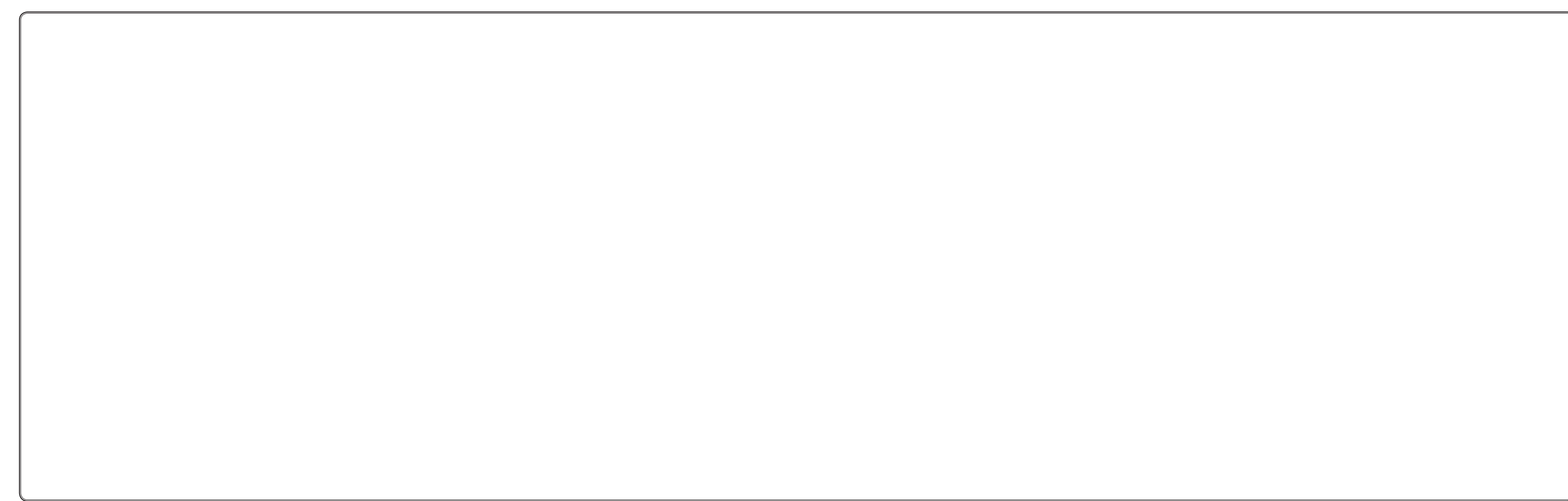


### Descrição

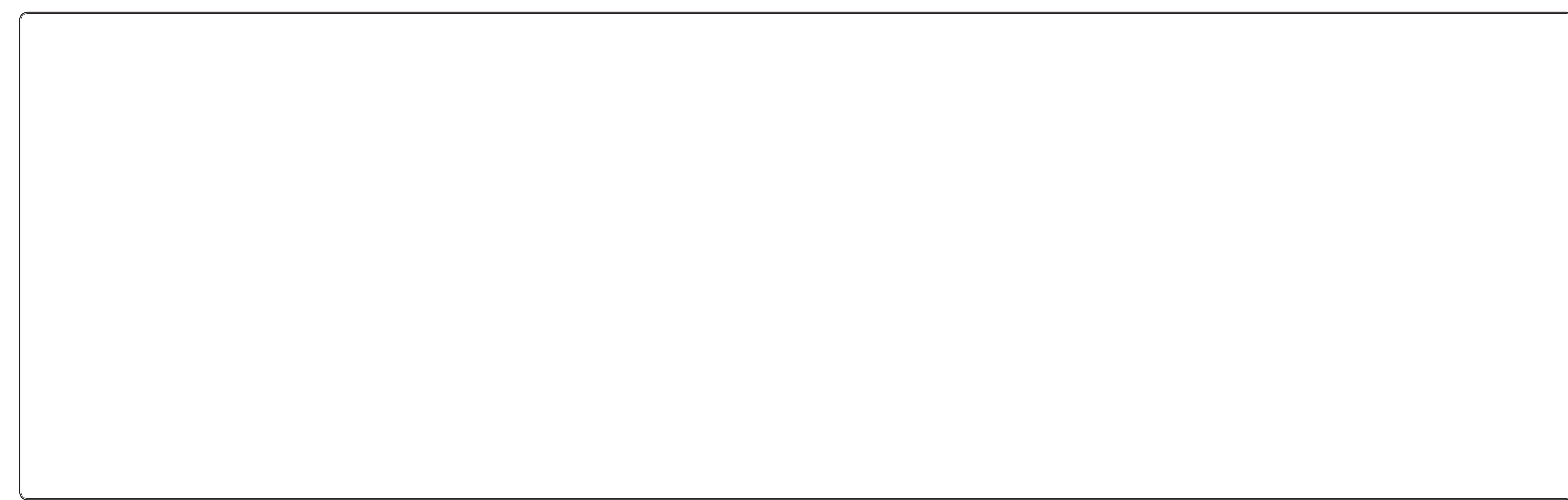


- 1 Visor LCD
  - 2 Botão VOL (+/-)
  - 3 Botão DISP
  - 4 Botão
  - 5 BotãoMODE
  - 6 Botão TRK (|<<</>>>|)
  - 7 Botão Eject
  - 8 Botão RESET
  - 9 Bandeja de disco
- No menu de operação AV, prima para desligar o visor.  
No menu de aplicações ou modo de navegação, prima para visualizar a barra de controlo lateral. Mantenha pressionado para desligar o visor.  
- Com o visor desligar, prima o mesmo para retroceder para o menu original.
- Prima para visualizar o menu principal.  
Mantenha pressionado para ativar a função de reconhecimento de voz.
- Prima para alternar entre os menus de Aplicação e do modo AV.  
Mantenha pressionado o botão para entrar em modo de câmara de visualização da retaguarda.

Notas:

A large, empty rectangular box with a thin black border, intended for taking notes. It occupies the majority of the left half of the image.

Notas:

A large, empty rectangular box with a thin black border, identical to the one on the left, intended for taking notes. It occupies the majority of the right half of the image.