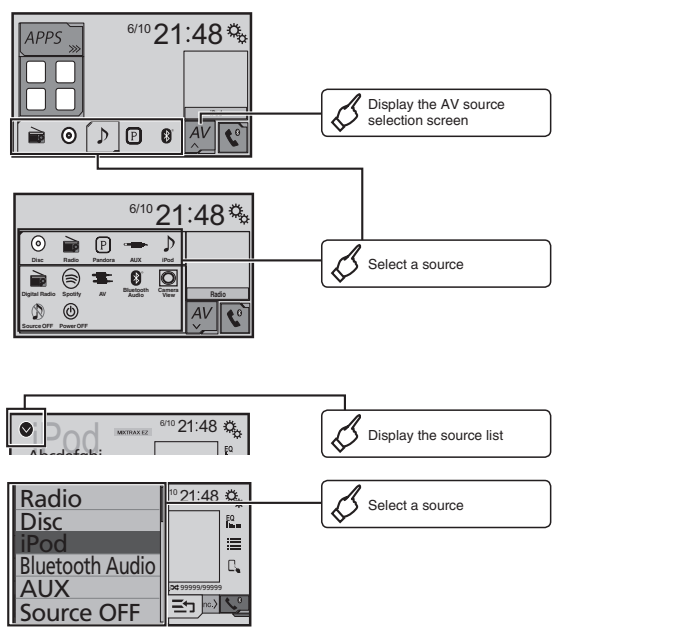


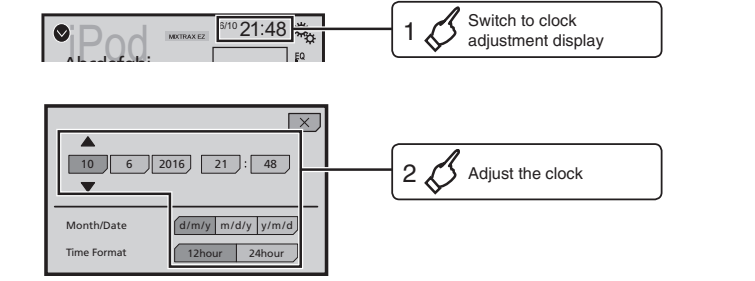


### Selecionar uma fonte

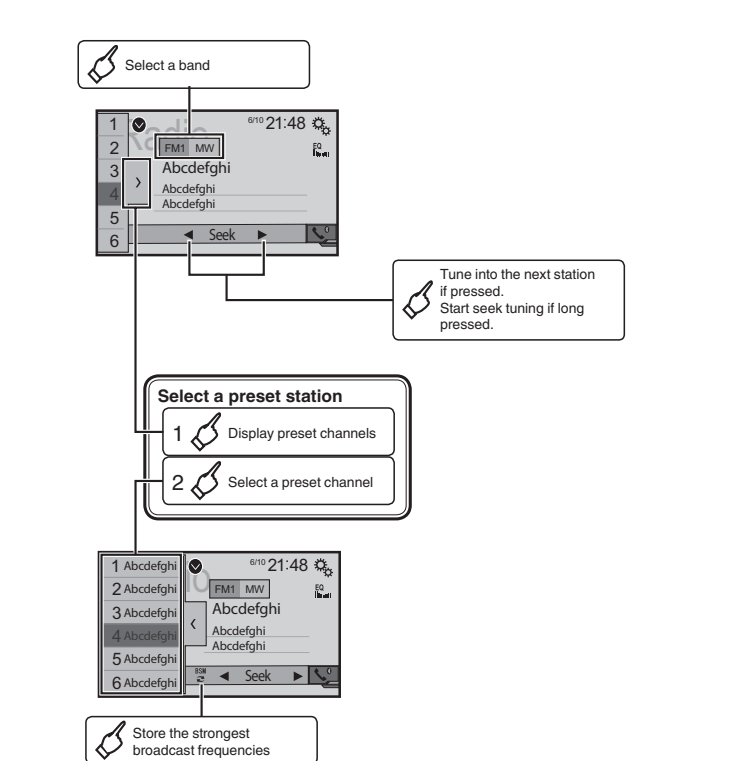
: Touch : Touch and slide



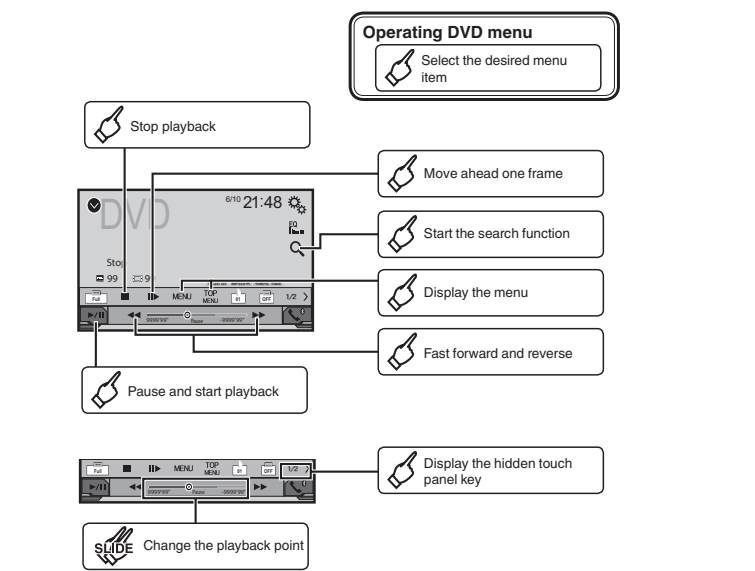
### Configurar o relógio



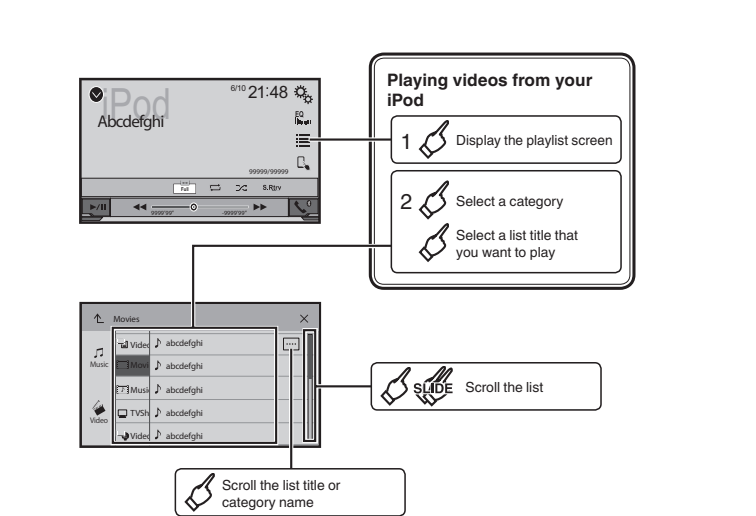
### Operação do sintonizador



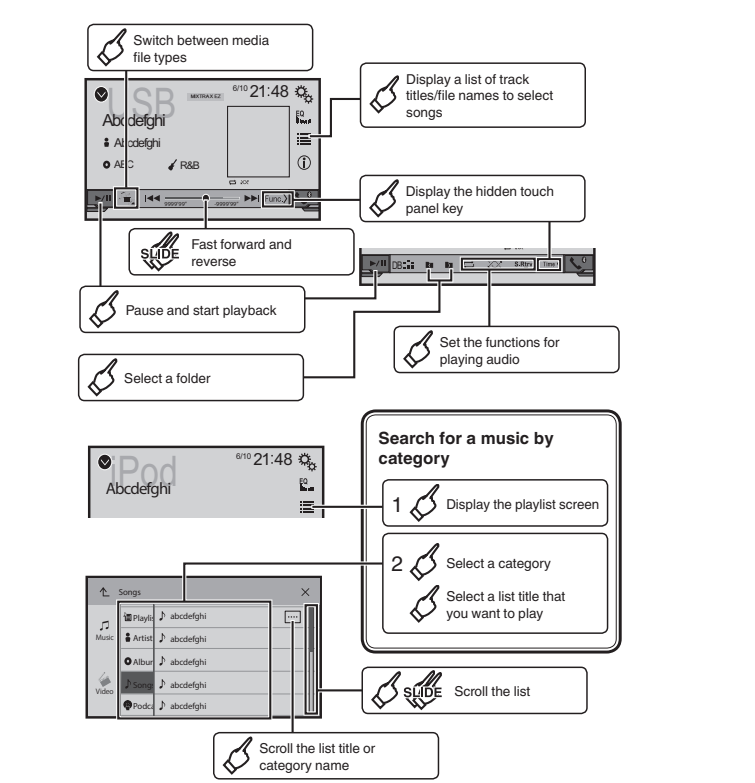
### Operações de imagens em movimento



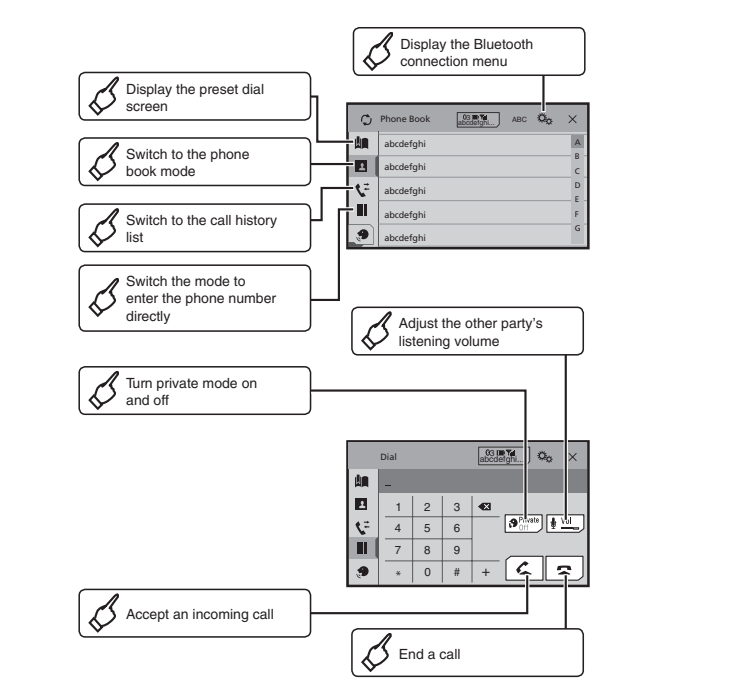
### Operações de imagens em movimento



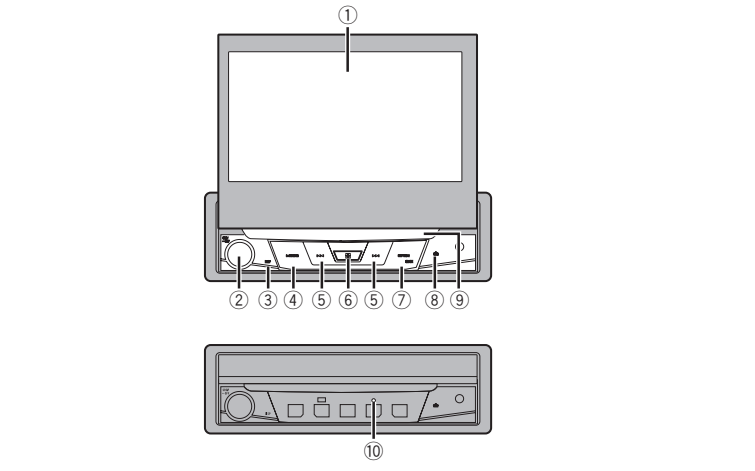
### Operações de áudio



### Operações do telefone Bluetooth



### Descrição



- 1 Visor LCD
- 2 Volume/SRC/OFF
- 3 BotãoDISP  
No menu de operação AV, prima para desligar o visor. No menu de aplicações ou modo de navegação, prima para visualizar a barra de controlo lateral. Mantenha pressionado para desligar o visor.
- q Com o visor desligar, prima o mesmo para retroceder para o menu original.
- 4 BotãoMODE  
Prima para alternar entre os menus de Aplicação e do modo AV. Mantenha pressionado o botão para entrar em modo de câmara de visualização da retaguarda.
- 5 Botão TRK (Left/Right arrow)  
Prima para efetuar sintonização manual, avanço e retrocesso rápido e pesquisa de faixas.
- 6 Botão  
Prima para visualizar o menu principal. Mantenha pressionado para ativar a função de reconhecimento de voz.
- 7 Botão OPEN/CLOSE  
Prima OPEN/CLOSE para abrir o painel LCD. Para fechar o painel LCD, prima novamente o botão OPEN/CLOSE.
- 8 Botão
- 9 Bandeja de disco
- 10 Botão RESET



Notas: