

RDS AV RECEIVER
RDS AV RECEIVER

Pioneer

MVH-AV290BT

MVH-AV190

Snabbguide
Startvejledning

Declaration of Conformity with regard to the R&TTE Directive 1999/5/EC



Tillverkare:
PIONEER CORPORATION
28-8, Honkomagome 2-chome,
Bunkyo-ku, Tokyo 113-0021, Japan

EU-representanter:
Pioneer Europe NV
Haven 1087, Keetberglaan 1,
B-9120 Melsele, Belgium/België
<http://www.pioneer-car.eu>

Svenska

Denna guide är tänkt att guida dig genom de grundläggande funktionerna för den här enheten. Mer information finns på bruksanvisningen på CD-ROM-skivan. Dessutom finns bruksanvisningar på webbplatsen.

www.pioneer-car.se

Dansk

Denne vejledning er beregnet til at føre dig gennem de grundlæggende funktioner i denne enhed. Du kan finde flere oplysninger i betjeningsvejledningen på CD-ROM'en. Desuden findes der vejledninger på webstedet.

www.pioneer-car.dk
www.pioneer-car.no

English:

Hereby, Pioneer, declares that this MVH-AV290BT is in compliance with the essential requirements and other relevant provisions of Directive 1999/5/EC.

Suomi:

Pioneer vakuuttaa täten että MVH-AV290BT tyyppinen laite on direktiivin 1999/5/EY oleellisten vaatimusten ja sitä koskevien direktiivin muiden ehtojen mukainen.

Nederlands:

Hierbij verklaart Pioneer dat het toestel MVH-AV290BT in overeenstemming is met de essentiële eisen en de andere relevante bepalingen van richtlijn 1999/5/EG

Français:

Par la présente Pioneer déclare que l'appareil MVH-AV290BT est conforme aux exigences essentielles et aux autres dispositions pertinentes de la directive 1999/5/CE

Svenska:

Härmed intygar Pioneer att denna MVH-AV290BT står i överensstämmelse med de väsentliga egenskapskrav och övriga relevanta bestämmelser som framgår av direktiv 1999/5/EG.

Dansk:

Undertegnede Pioneer erklærer herved, at følgende udstyr MVH-AV290BT overholder de væsentlige krav og øvrige relevante krav i direktiv 1999/5/EF

Deutsch:

Hiermit erkläre Pioneer, dass sich dieses Gerät MVH-AV290BT in Übereinstimmung mit den grundlegenden Anforderungen und den anderen relevanten Vorschriften der Richtlinie 1999/5/EG befindet*. (BMW)

Ελληνικά:

ΜΕ ΤΗΝ ΠΑΡΟΥΣΑ Pioneer ΔΗΛΩΝΕΙ ΟΤΙ ΜVH-AV290BT ΣΥΜΜΟΡΦΟΝΕΤΑΙ ΠΡΟΣ ΤΙΣ ΟΥΣΙΩΔΕΙΣ ΑΠΑΙΤΗΣΕΙΣ ΚΑΙ ΤΙΣ ΛΟΙΠΕΣ ΣΧΕΤΙΚΕΣ ΔΙΑΤΑΞΕΙΣ ΤΗΣ ΟΔΗΓΙΑΣ 1999/5/ΕΚ

Italiano:

Con la presente Pioneer dichiara che questo MVH-AV290BT è conforme ai requisiti essenziali ed alle altre disposizioni pertinenti stabilite dalla direttiva 1999/5/CE.

Español:

Por medio de la presente Pioneer declara que el MVH-AV290BT cumple con los requisitos esenciales y cualesquiera otras disposiciones aplicables o exigibles de la Directiva 1999/5/CE

Portugués:

Pioneer declara que este MVH-AV290BT está conforme com os requisitos essenciais e outras disposições da Directiva 1999/5/CE.

Čeština:

Pioneer tímto prohlašuje, že tento MVH-AV290BT je v souladu se základními požadavky a dalšími příslušnými ustanoveními směrnice 1999/5/ES

Esti:

Käesolevaga kinnitab Pioneer seadme MVH-AV290BT vastavust direktiivi 1999/5/EÜ põhinõuetele ja nimetatud direktiivist tulenevatele teistele asjakohastele sätetele.

Magyar:

Aullírott, Pioneer nyilatkozik, hogy a MVH-AV290BT megfelel a vonatkozó alapvető követelményeknek és az 1999/5/EC irányelv egyéb előírásainak.

Latviešu valoda:

Ar šo Pioneer deklarē, ka MVH-AV290BT atbilst Direktīvas 1999/5/EK būtiskajām prasībām un citiem ar to saistītajiem noteikumiem.

Lietuvių kalba:

Šiuo Pioneer deklaruoją, kad šis MVH-AV290BT atitinka esminius reikalavimus ir kitas 1999/5/EB Direktyvos nuostatas.

Malti:

Hawnhekk, Pioneer jiddikjara li dan MVH-AV290BT jikkonforma mal-htitgijiet essenzjali u ma provvedimenti oħrajn relevanti li hemm fid-Direttiva 1999/5/EC

Slovenčina:

Pioneer týmto vyhlasuje, že MVH-AV290BT spĺňa základné požiadavky a všetky príslušné ustanovenia Smernice 1999/5/ES.

Slovensčina:

Pioneer izjavlja, da je ta MVH-AV290BT v skladu z bistvenimi zahtevami in ostalimi relevantnimi določili direktive 1999/5/EU.

Română:

Prin prezenta, Pioneer declara ca acest MVH-AV290BT este in conformitate cu cerintele esentiale si alte prevederi ale Directivei 1999/5/EU.

Български:

С настоящето, Pioneer декларира, че този MVH-AV290BT отговаря на основните изисквания и други съответни постановления на Директива 1999/5/EC.

Polski:

Niniejszym Pioneer oświadczą, że MVH-AV290BT jest zgodny z zasadniczymi wymogami oraz pozostałymi stosownymi postanowieniami Dyrektywy 1999/5/EC

Norsk:

Pioneer erklærer herved at utstyret MVH-AV290BT er i samsvar med de grunnleggende krav og øvrige relevante krav i direktiv 1999/5/EF.

Íslenska:

Hér með lýsir Pioneer yfir því að MVH-AV290BT er í samræmi við grunnkröfur og aðrar kröfur, sem gerðar eru í tilskipun 1999/5/EC

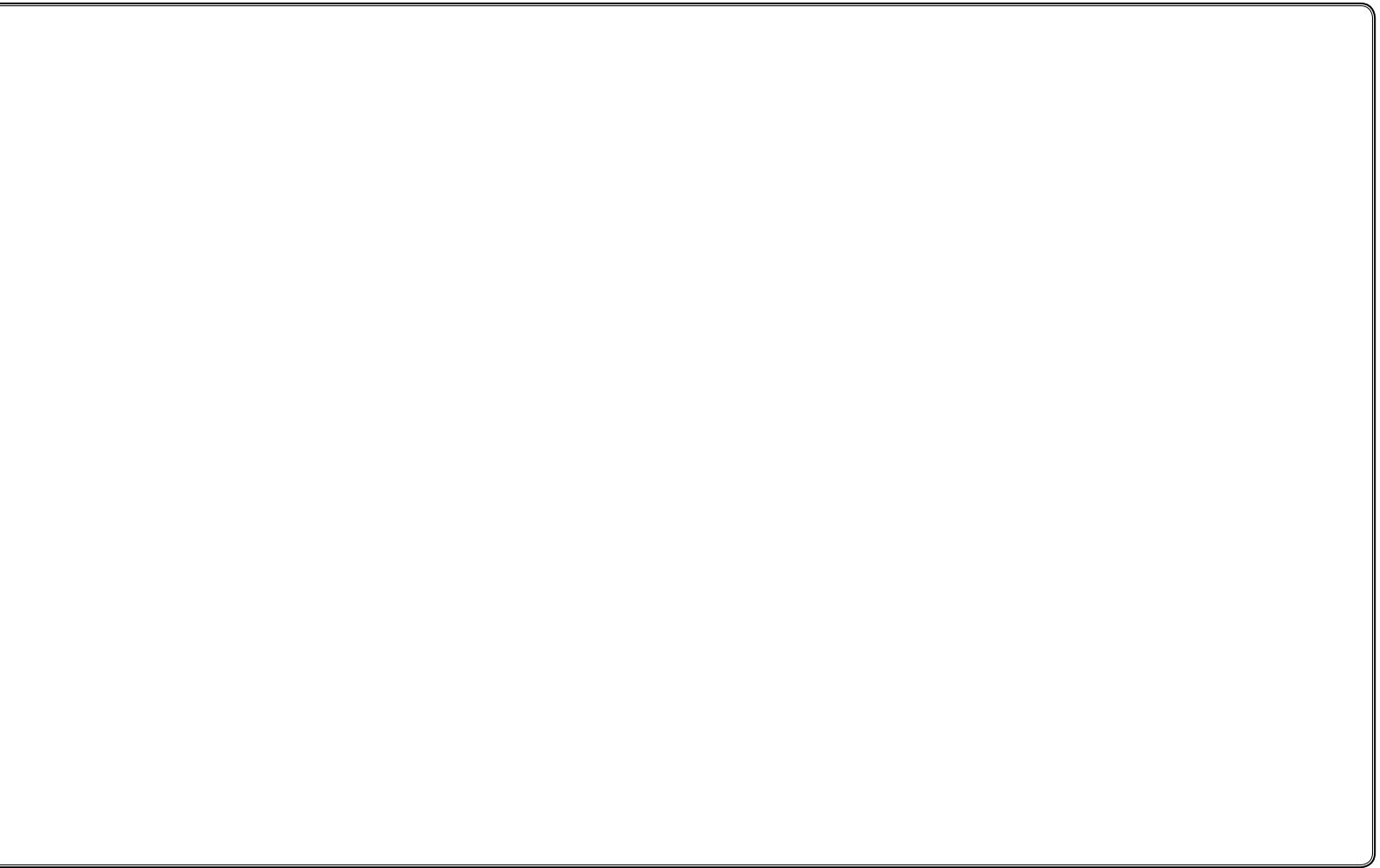
Hrvatski:

Ovime tvrtka Pioneer izjavljuje da je ovaj MVH-AV290BT u skladu osnovnim zahtjevima i ostalim odredbama Direktive 1999/5/EC.

Türkçe:

Bu vesile ile, PIONEER, bu MVH-AV290BT için 1999/5/EC Direktifinin esas şartları ve diğer ilgili hükümlerine uygunluğunu beyan eder.

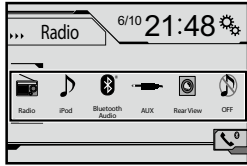
A large, empty rectangular box with rounded corners, intended for taking notes. The box is white and occupies most of the page below the header.





: Tryck

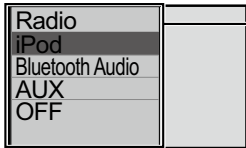
Välja en källa



Välj en källa



Visa källistan

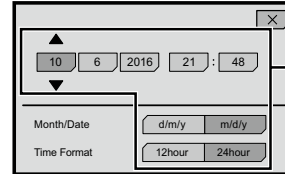


Välj en källa

Ställa in klockan

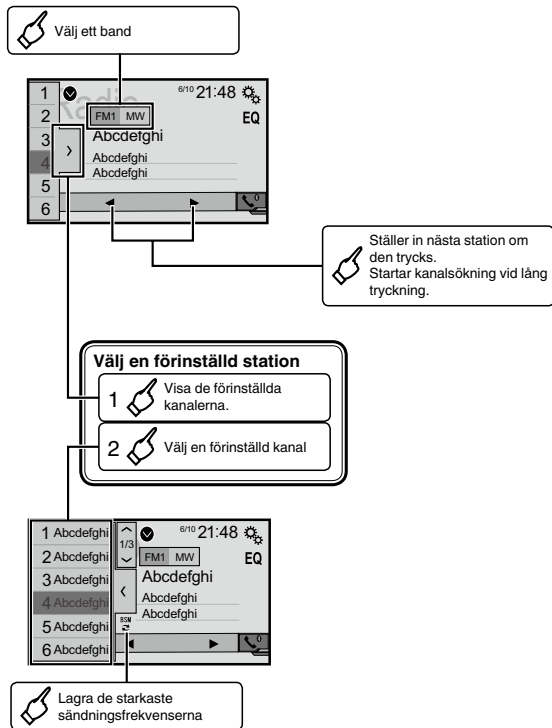


1 Växla till klockjusteringsdisplayen

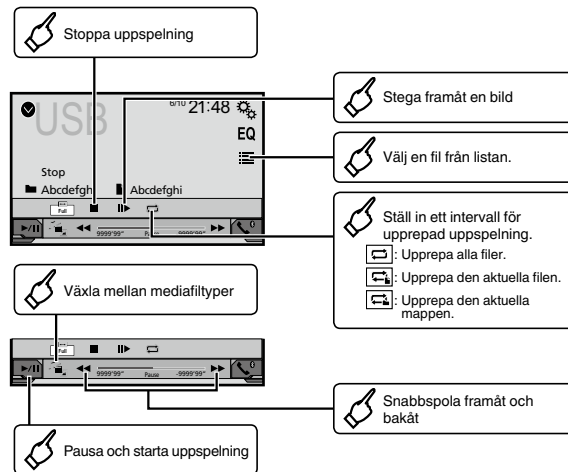


2 Justera klockan

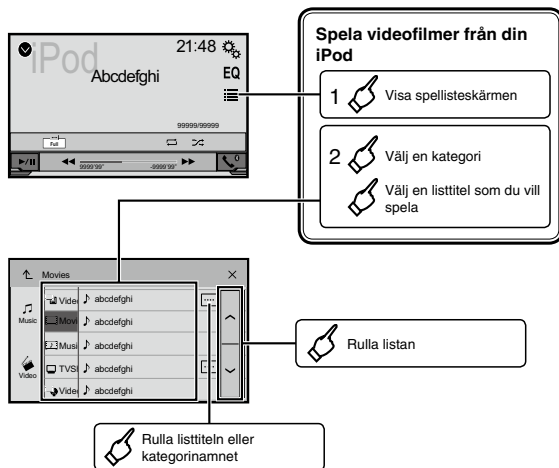
Användning av radion



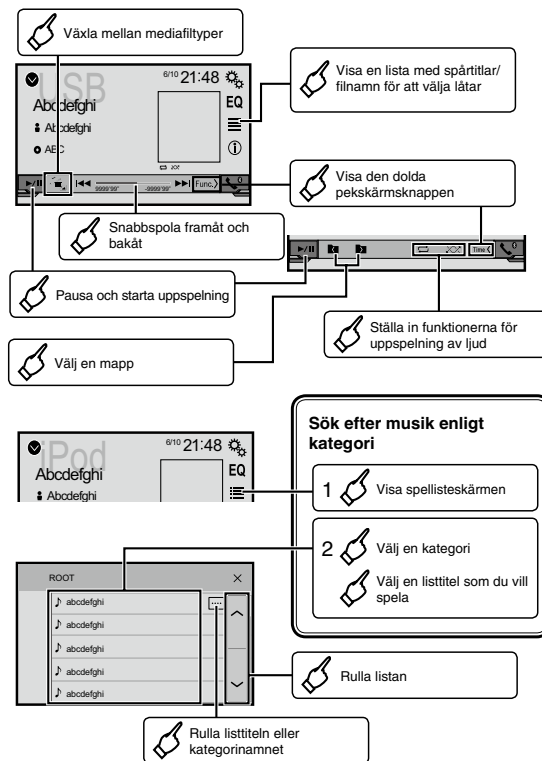
Visa rörliga bilder



Visa rörliga bilder

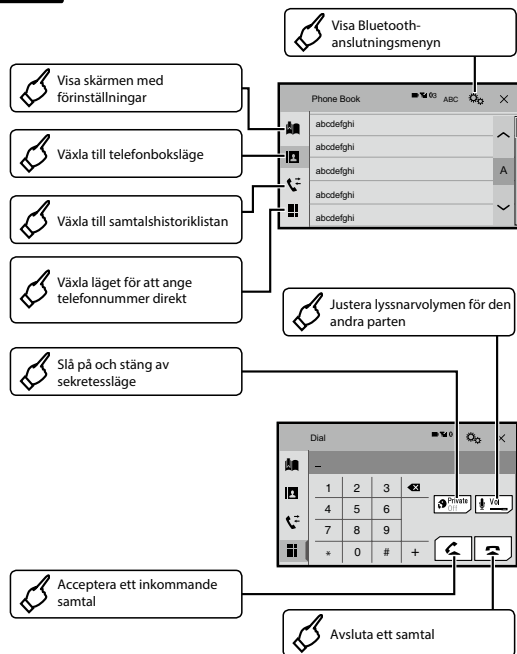


Spela upp ljud

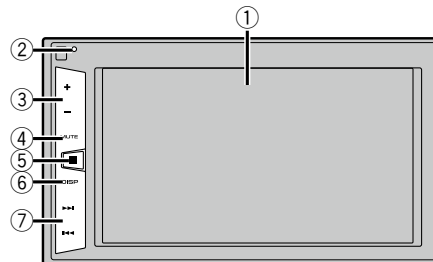


Använda Bluetooth-telefon

AV290BT



Vad är vad



- 1 LCD-skärm
- 2 **RESET**-knapp
- 3 **Volume** (+/-)-knapp
- 4 **MUTE**-knapp
Tryck för att växla mute-funktionen mellan på och av.
- 5 ■■-knapp
Tryck för att växla skärmen mellan huvudmenyskärmen och skärmen för aktuell källa.
- 6 **DISP**-knapp
Tryck för att slå på eller stänga av skärmen.
- 7 **TRK** (|◀◀/▶▶|)-knapp
Utför manuell kanalsökning, snabbspolning framåt, bakåt och kontroller för spårsökning. Tryck för att besvara ett samtal eller avsluta ett samtal.



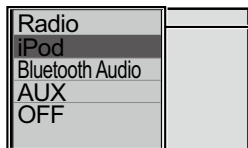
Valg af kilde



Vælg en kilde

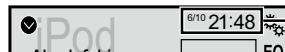


Vis kildelisten

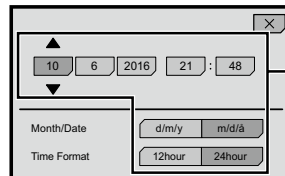


Vælg en kilde

Indstilling af uret

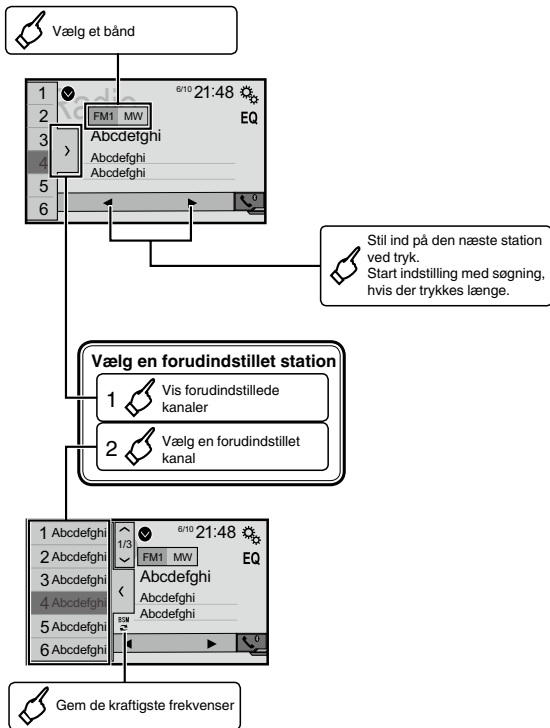


1 Skift til urindstillingsvisning

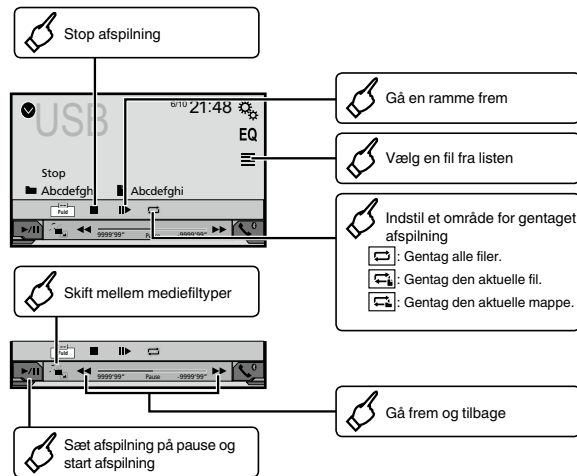


2 Juster uret

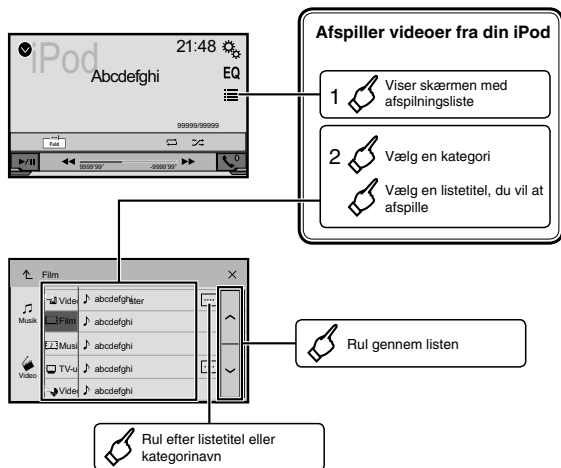
Betjening af tuneren



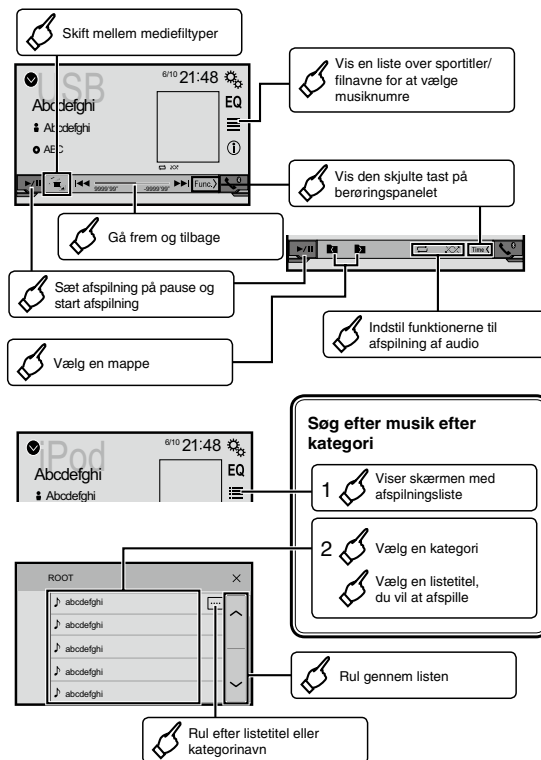
Flytning af billeder



Flytning af billeder



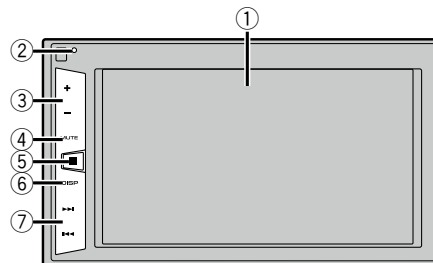
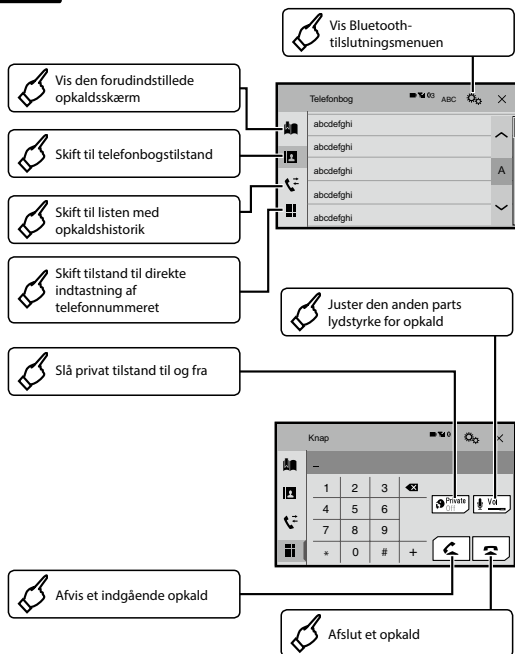
Betjening af audio



Betjening af Bluetooth-telefon

Hvad er hvad

AV290BT



- 1 LCD-skærm
 - 2 **RESET** knap
 - 3 **Volume** (+/-) knap
 - 4 **MUTE** knap
- Tryk på knappen for at slå mute til eller fra.
- 5 **Grid** knap
- Tryk for at skifte displayet mellem topmenuskærmen og skærmen for den aktuelle kilde.
- 6 **DISP** knap
- Tryk for at tænde eller slukke displayet.
- 7 **TRK** (Track) knap
- Udfører manuel indstilling med søgning, hurtigt frem, Tilbage og sporsøgning. Tryk på for at besvare eller afslutte et opkald.