



# VREC-Z710SH

## ВИДЕОРЕГИСТРАТОР

## Руководство по быстрому началу работы

Данное руководство позволяет изучить основные функции устройства. Для получения дополнительной информации см. Руководство пользователя на веб-сайте.

<https://www.pioneer-rus.ru/support>

**PIONEER CORPORATION**  
28-8, Honkomagome 2-chome, Bunkyo-ku,  
Tokyo 113-0021, Japan

**Корпорация Пайонир**  
28-8, Хонкомагомэ 2-чоме, Бункё-кү,  
Токио 113-0021, Япония

**Импортер ООО “ПИОНЕР РУС”**  
105064, Россия, г. Москва, Нижний Сусальный  
перулок, дом 5, строение 19  
Тел.: +7(495) 956-89-01

**PIONEER EUROPE NV**  
Haven 1087, Keetberglaan 1, B-9120 Melsele, Belgium/Belgique  
TEL: +32 (0)3 570 05 11  
Salamanca, Wellington Street, Slough, SL1 1YP, UK  
TEL: +44 (0)208 836 3500

Русский

© 2022 PIONEER CORPORATION.  
< KYTZ22C >< 1601007-1356-0 >

Declaration of Conformity with regard to the Radio Equipment Directive 2014/53/EU

Manufacturer: **Pioneer Corporation**  
28-8, Honkomagome 2-chome, Bunkyo-ku,  
Tokyo 113-0021, JAPAN

EU Authorised Representative's & Importer: **Pioneer Europe NV**  
Haven 1087, Keetberglaan 1, B-9120 Melsele, Belgium  
<https://www.pioneer-car.eu/eur/>

[\*] VREC-Z710SH

English: Hereby, Pioneer declares that the radio equipment type [\*] is in compliance with Directive 2014/53/EU. The full text of the EU declaration of conformity is available at the following internet address: <https://www.pioneer-car.eu/eur/compliance>

Português: O(a) abaixo assinado(a) Pioneer declara que o presente tipo de equipamento de rádio [\*] está em conformidade com a Diretiva 2014/53/UE. O texto integral da declaração de conformidade está disponível no seguinte endereço de Internet: <https://www.pioneer-car.eu/eur/compliance>

Portuguese: O(a) abaixo assinado(a) Pioneer declara que o presente tipo de equipamento de rádio [\*] está em conformidade com a Diretiva 2014/53/UE. O texto integral da declaração de conformidade está disponível no seguinte endereço de Internet: <https://www.pioneer-car.eu/eur/compliance>

Portuguese: O(a) abaixo assinado(a) Pioneer declara que o presente tipo de equipamento de rádio [\*] está em conformidade com a Diretiva 2014/53/UE. O texto integral da declaração de conformidade está disponível no seguinte endereço de Internet: <https://www.pioneer-car.eu/eur/compliance>

Portuguese: O(a) abaixo assinado(a) Pioneer declara que o presente tipo de equipamento de rádio [\*] está em conformidade com a Diretiva 2014/53/UE. O texto integral da declaração de conformidade está disponível no seguinte endereço de Internet: <https://www.pioneer-car.eu/eur/compliance>

Portuguese: O(a) abaixo assinado(a) Pioneer declara que o presente tipo de equipamento de rádio [\*] está em conformidade com a Diretiva 2014/53/UE. O texto integral da declaração de conformidade está disponível no seguinte endereço de Internet: <https://www.pioneer-car.eu/eur/compliance>

Portuguese: O(a) abaixo assinado(a) Pioneer declara que o presente tipo de equipamento de rádio [\*] está em conformidade com a Diretiva 2014/53/UE. O texto integral da declaração de conformidade está disponível no seguinte endereço de Internet: <https://www.pioneer-car.eu/eur/compliance>

Portuguese: O(a) abaixo assinado(a) Pioneer declara que o presente tipo de equipamento de rádio [\*] está em conformidade com a Diretiva 2014/53/UE. O texto integral da declaração de conformidade está disponível no seguinte endereço de Internet: <https://www.pioneer-car.eu/eur/compliance>

Portuguese: O(a) abaixo assinado(a) Pioneer declara que o presente tipo de equipamento de rádio [\*] está em conformidade com a Diretiva 2014/53/UE. O texto integral da declaração de conformidade está disponível no seguinte endereço de Internet: <https://www.pioneer-car.eu/eur/compliance>

Nederlands: Hierbij verklaar ik, Pioneer, dat het type radioapparaat type [\*] conform is met Richtlijn 2014/53/EU. De volledige tekst van de EU-conformiteitsverklaring kan worden geraadpleegd op het volgende internetadres: <https://www.pioneer-car.eu/eur/compliance>

Nederlands: Hierbij verklaar ik, Pioneer, dat het type radioapparaat type [\*] conform is met Richtlijn 2014/53/EU. De volledige tekst van de EU-conformiteitsverklaring kan worden geraadpleegd op het volgende internetadres: <https://www.pioneer-car.eu/eur/compliance>

Nederlands: Hierbij verklaar ik, Pioneer, dat het type radioapparaat type [\*] conform is met Richtlijn 2014/53/EU. De volledige tekst van de EU-conformiteitsverklaring kan worden geraadpleegd op het volgende internetadres: <https://www.pioneer-car.eu/eur/compliance>

Nederlands: Hierbij verklaar ik, Pioneer, dat het type radioapparaat type [\*] conform is met Richtlijn 2014/53/EU. De volledige tekst van de EU-conformiteitsverklaring kan worden geraadpleegd op het volgende internetadres: <https://www.pioneer-car.eu/eur/compliance>

Fransais: Le soussigné, Pioneer, déclare que l'équipement radioélectrique du type [\*] est conforme à la directive 2014/53/UE. Le texte complet de la déclaration UE de conformité est disponible à l'adresse internet suivante: <https://www.pioneer-car.eu/eur/compliance>

Fransais: Le soussigné, Pioneer, déclare que l'équipement radioélectrique du type [\*] est conforme à la directive 2014/53/UE. Le texte complet de la déclaration UE de conformité est disponible à l'adresse internet suivante: <https://www.pioneer-car.eu/eur/compliance>

Fransais: Le soussigné, Pioneer, déclare que l'équipement radioélectrique du type [\*] est conforme à la directive 2014/53/UE. Le texte complet de la déclaration UE de conformité est disponible à l'adresse internet suivante: <https://www.pioneer-car.eu/eur/compliance>

Fransais: Le soussigné, Pioneer, déclare que l'équipement radioélectrique du type [\*] est conforme à la directive 2014/53/UE. Le texte complet de la déclaration UE de conformité est disponible à l'adresse internet suivante: <https://www.pioneer-car.eu/eur/compliance>

Svenska: Härmed försäkrar Pioneer att denna typ av radioutrustning [\*] överensstämmer med direktiv 2014/53/EU. Den fullständiga texten till EU-försäkran om överensstämmelse finns på följande webbadress: <https://www.pioneer-car.eu/eur/compliance>

Svenska: Härmed försäkrar Pioneer att denna typ av radioutrustning [\*] överensstämmer med direktiv 2014/53/EU. Den fullständiga texten till EU-försäkran om överensstämmelse finns på följande webbadress: <https://www.pioneer-car.eu/eur/compliance>

Svenska: Härmed försäkrar Pioneer att denna typ av radioutrustning [\*] överensstämmer med direktiv 2014/53/EU. Den fullständiga texten till EU-försäkran om överensstämmelse finns på följande webbadress: <https://www.pioneer-car.eu/eur/compliance>

Svenska: Härmed försäkrar Pioneer att denna typ av radioutrustning [\*] överensstämmer med direktiv 2014/53/EU. Den fullständiga texten till EU-försäkran om överensstämmelse finns på följande webbadress: <https://www.pioneer-car.eu/eur/compliance>

Dansk: Hermed erklærer Pioneer, at radioustrystypen [\*] er i overensstemmelse med direktiv 2014/53/EU. EU-overensstemmelseserklæringens fulde tekst kan findes på følgende internetadresse: <https://www.pioneer-car.eu/eur/compliance>

Dansk: Hermed erklærer Pioneer, at radioustrystypen [\*] er i overensstemmelse med direktiv 2014/53/EU. EU-overensstemmelseserklæringens fulde tekst kan findes på følgende internetadresse: <https://www.pioneer-car.eu/eur/compliance>

Dansk: Hermed erklærer Pioneer, at radioustrystypen [\*] er i overensstemmelse med direktiv 2014/53/EU. EU-overensstemmelseserklæringens fulde tekst kan findes på følgende internetadresse: <https://www.pioneer-car.eu/eur/compliance>

Dansk: Hermed erklærer Pioneer, at radioustrystypen [\*] er i overensstemmelse med direktiv 2014/53/EU. EU-overensstemmelseserklæringens fulde tekst kan findes på følgende internetadresse: <https://www.pioneer-car.eu/eur/compliance>

Deutsch: Hiermit erkläre Pioneer, dass der Funkanlage Typ [\*] Bezeichnung der Richtlinie 2014/53/EU entspricht. Der vollständige Text der EU-Konformitätsklärung ist unter der folgenden Internetadresse verfügbar: <https://www.pioneer-car.eu/eur/compliance>

Deutsch: Hiermit erkläre Pioneer, dass der Funkanlage Typ [\*] Bezeichnung der Richtlinie 2014/53/EU entspricht. Der vollständige Text der EU-Konformitätsklärung ist unter der folgenden Internetadresse verfügbar: <https://www.pioneer-car.eu/eur/compliance>

Deutsch: Hiermit erkläre Pioneer, dass der Funkanlage Typ [\*] Bezeichnung der Richtlinie 2014/53/EU entspricht. Der vollständige Text der EU-Konformitätsklärung ist unter der folgenden Internetadresse verfügbar: <https://www.pioneer-car.eu/eur/compliance>

Deutsch: Hiermit erkläre Pioneer, dass der Funkanlage Typ [\*] Bezeichnung der Richtlinie 2014/53/EU entspricht. Der vollständige Text der EU-Konformitätsklärung ist unter der folgenden Internetadresse verfügbar: <https://www.pioneer-car.eu/eur/compliance>

Ελληνικά: Με την παρούσα ο/η Pioneer, δηλώνει ότι ο ραδιοεξοπλισμός [\*] πληροί την οδηγία 2014/53/ΕΕ. Το πλήρες κείμενο της δήλωσης συμμόρφωσης ΕΕ διατίθεται στην ακόλουθη ιστοσελίδα στο διαδίκτυο: <https://www.pioneer-car.eu/eur/compliance>

Ελληνικά: Με την παρούσα ο/η Pioneer, δηλώνει ότι ο ραδιοεξοπλισμός [\*] πληροί την οδηγία 2014/53/ΕΕ. Το πλήρες κείμενο της δήλωσης συμμόρφωσης ΕΕ διατίθεται στην ακόλουθη ιστοσελίδα στο διαδίκτυο: <https://www.pioneer-car.eu/eur/compliance>

Ελληνικά: Με την παρούσα ο/η Pioneer, δηλώνει ότι ο ραδιοεξοπλισμός [\*] πληροί την οδηγία 2014/53/ΕΕ. Το πλήρες κείμενο της δήλωσης συμμόρφωσης ΕΕ διατίθεται στην ακόλουθη ιστοσελίδα στο διαδίκτυο: <https://www.pioneer-car.eu/eur/compliance>

Ελληνικά: Με την παρούσα ο/η Pioneer, δηλώνει ότι ο ραδιοεξοπλισμός [\*] πληροί την οδηγία 2014/53/ΕΕ. Το πλήρες κείμενο της δήλωσης συμμόρφωσης ΕΕ διατίθεται στην ακόλουθη ιστοσελίδα στο διαδίκτυο: <https://www.pioneer-car.eu/eur/compliance>

Italiano: Il fabbricante, Pioneer, dichiara che il tipo di apparecchio radio [\*] è conforme alla direttiva 2014/53/UE. Il testo completo della dichiarazione di conformità UE è disponibile al seguente indirizzo Internet: <https://www.pioneer-car.eu/eur/compliance>

Italiano: Il fabbricante, Pioneer, dichiara che il tipo di apparecchio radio [\*] è conforme alla direttiva 2014/53/UE. Il testo completo della dichiarazione di conformità UE è disponibile al seguente indirizzo Internet: <https://www.pioneer-car.eu/eur/compliance>

Italiano: Il fabbricante, Pioneer, dichiara che il tipo di apparecchio radio [\*] è conforme alla direttiva 2014/53/UE. Il testo completo della dichiarazione di conformità UE è disponibile al seguente indirizzo Internet: <https://www.pioneer-car.eu/eur/compliance>

Italiano: Il fabbricante, Pioneer, dichiara che il tipo di apparecchio radio [\*] è conforme alla direttiva 2014/53/UE. Il testo completo della dichiarazione di conformità UE è disponibile al seguente indirizzo Internet: <https://www.pioneer-car.eu/eur/compliance>

Español: Por la presente, Pioneer declara que el tipo de equipo radioeléctrico [\*] es conforme con la Directiva 2014/53/UE. El texto completo de la declaración UE de conformidad está disponible en la dirección Internet siguiente: <https://www.pioneer-car.eu/eur/compliance>

Español: Por la presente, Pioneer declara que el tipo de equipo radioeléctrico [\*] es conforme con la Directiva 2014/53/UE. El texto completo de la declaración UE de conformidad está disponible en la dirección Internet siguiente: <https://www.pioneer-car.eu/eur/compliance>

Español: Por la presente, Pioneer declara que el tipo de equipo radioeléctrico [\*] es conforme con la Directiva 2014/53/UE. El texto completo de la declaración UE de conformidad está disponible en la dirección Internet siguiente: <https://www.pioneer-car.eu/eur/compliance>

Español: Por la presente, Pioneer declara que el tipo de equipo radioeléctrico [\*] es conforme con la Directiva 2014/53/UE. El texto completo de la declaración UE de conformidad está disponible en la dirección Internet siguiente: <https://www.pioneer-car.eu/eur/compliance>

Български: С настоящото Pioneer декларира, че този тип радиосъоръжение [\*] е в съответствие с Директива 2014/53/ЕО. Цялостният текст на ЕС декларацията за съответствие може да се намери на следния интернет адрес: <https://www.pioneer-car.eu/eur/compliance>

Български: С настоящото Pioneer декларира, че този тип радиосъоръжение [\*] е в съответствие с Директива 2014/53/ЕО. Цялостният текст на ЕС декларацията за съответствие може да се намери на следния интернет адрес: <https://www.pioneer-car.eu/eur/compliance>

Български: С настоящото Pioneer декларира, че този тип радиосъоръжение [\*] е в съответствие с Директива 2014/53/ЕО. Цялостният текст на ЕС декларацията за съответствие може да се намери на следния интернет адрес: <https://www.pioneer-car.eu/eur/compliance>

Български: С настоящото Pioneer декларира, че този тип радиосъоръжение [\*] е в съответствие с Директива 2014/53/ЕО. Цялостният текст на ЕС декларацията за съответствие може да се намери на следния интернет адрес: <https://www.pioneer-car.eu/eur/compliance>

Polski: Pioneer niniejszym oświadcza, że typ urządzenia radiowego [\*] jest zgodny z dyrektywą 2014/53/UE. Pełny tekst deklaracji zgodności UE jest dostępny pod następującym adresem internetowym: <https://www.pioneer-car.eu/eur/compliance>

Polski: Pioneer niniejszym oświadcza, że typ urządzenia radiowego [\*] jest zgodny z dyrektywą 2014/53/UE. Pełny tekst deklaracji zgodności UE jest dostępny pod następującym adresem internetowym: <https://www.pioneer-car.eu/eur/compliance>

Polski: Pioneer niniejszym oświadcza, że typ urządzenia radiowego [\*] jest zgodny z dyrektywą 2014/53/UE. Pełny tekst deklaracji zgodności UE jest dostępny pod następującym adresem internetowym: <https://www.pioneer-car.eu/eur/compliance>

Polski: Pioneer niniejszym oświadcza, że typ urządzenia radiowego [\*] jest zgodny z dyrektywą 2014/53/UE. Pełny tekst deklaracji zgodności UE jest dostępny pod następującym adresem internetowym: <https://www.pioneer-car.eu/eur/compliance>

Norsk: Herved Pioneer erklærer at radioutstyr type [\*] er i samsvar med direktiv 2014/53 / EU. Den fullstendige teksten i EU-samsvarserklæringen er tilgjengelig på følgende internetadresse: <https://www.pioneer-car.eu/eur/compliance>

Norsk: Herved Pioneer erklærer at radioutstyr type [\*] er i samsvar med direktiv 2014/53 / EU. Den fullstendige teksten i EU-samsvarserklæringen er tilgjengelig på følgende internetadresse: <https://www.pioneer-car.eu/eur/compliance>

Norsk: Herved Pioneer erklærer at radioutstyr type [\*] er i samsvar med direktiv 2014/53 / EU. Den fullstendige teksten i EU-samsvarserklæringen er tilgjengelig på følgende internetadresse: <https://www.pioneer-car.eu/eur/compliance>

Norsk: Herved Pioneer erklærer at radioutstyr type [\*] er i samsvar med direktiv 2014/53 / EU. Den fullstendige teksten i EU-samsvarserklæringen er tilgjengelig på følgende internetadresse: <https://www.pioneer-car.eu/eur/compliance>

Islenska: Þessi Pioneer erklærir að tegundin ráðgjafi þess [\*] er í samræmi við tilskipun 2014/53/ESB. Fullur texti áttíð ESB-samræmisfyrirsögu er í boði á eftirlitandi vefvangi: <https://www.pioneer-car.eu/eur/compliance>

Islenska: Þessi Pioneer erklærir að tegundin ráðgjafi þess [\*] er í samræmi við tilskipun 2014/53/ESB. Fullur texti áttíð ESB-samræmisfyrirsögu er í boði á eftirlitandi vefvangi: <https://www.pioneer-car.eu/eur/compliance>

Islenska: Þessi Pioneer erklærir að tegundin ráðgjafi þess [\*] er í samræmi við tilskipun 2014/53/ESB. Fullur texti áttíð ESB-samræmisfyrirsögu er í boði á eftirlitandi vefvangi: <https://www.pioneer-car.eu/eur/compliance>

Islenska: Þessi Pioneer erklærir að tegundin ráðgjafi þess [\*] er í samræmi við tilskipun 2014/53/ESB. Fullur texti áttíð ESB-samræmisfyrirsögu er í boði á eftirlitandi vefvangi: <https://www.pioneer-car.eu/eur/compliance>

Hrvatski: Pioneer ovime izjavljuje da je radijska oprema tipa [\*] u skladu s Direktivom 2014/53/EU. Cjeloviti tekst EU izjave o sukladnosti dostupan je na sljedećoj internetskoj adresi: <https://www.pioneer-car.eu/eur/compliance>

Hrvatski: Pioneer ovime izjavljuje da je radijska oprema tipa [\*] u skladu s Direktivom 2014/53/EU. Cjeloviti tekst EU izjave o sukladnosti dostupan je na sljedećoj internetskoj adresi: <https://www.pioneer-car.eu/eur/compliance>

Hrvatski: Pioneer ovime izjavljuje da je radijska oprema tipa [\*] u skladu s Direktivom 2014/53/EU. Cjeloviti tekst EU izjave o sukladnosti dostupan je na sljedećoj internetskoj adresi: <https://www.pioneer-car.eu/eur/compliance>

Hrvatski: Pioneer ovime izjavljuje da je radijska oprema tipa [\*] u skladu s Direktivom 2014/53/EU. Cjeloviti tekst EU izjave o sukladnosti dostupan je na sljedećoj internetskoj adresi: <https://www.pioneer-car.eu/eur/compliance>

Türk: Burada, Pioneer radyo ekipmanı türünün [\*] 2014/53/EU direktiflerine uyumlu olduğunu beyan eder. Ayrıca, bu ürünün lisans beyanını tam metni internet sitesinde mevcuttur: <https://www.pioneer-car.eu/eur/compliance>

Türk: Burada, Pioneer radyo ekipmanı türünün [\*] 2014/53/EU direktiflerine uyumlu olduğunu beyan eder. Ayrıca, bu ürünün lisans beyanını tam metni internet sitesinde mevcuttur: <https://www.pioneer-car.eu/eur/compliance>

Türk: Burada, Pioneer radyo ekipmanı türünün [\*] 2014/53/EU direktiflerine uyumlu olduğunu beyan eder. Ayrıca, bu ürünün lisans beyanını tam metni internet sitesinde mevcuttur: <https://www.pioneer-car.eu/eur/compliance>

Türk: Burada, Pioneer radyo ekipmanı türünün [\*] 2014/53/EU direktiflerine uyumlu olduğunu beyan eder. Ayrıca, bu ürünün lisans beyanını tam metni internet sitesinde mevcuttur: <https://www.pioneer-car.eu/eur/compliance>

Latviešu valoda: Ar šo Pioneer deklarē, ka radioiekārtas tipa [\*] atbilst Direktīvai 2014/53/ES. Pilns ES atbilstības deklarācijas teksts ir pieejams šādā interneta vietnē: <https://www.pioneer-car.eu/eur/compliance>

Latviešu valoda: Ar šo Pioneer deklarē, ka radioiekārtas tipa [\*] atbilst Direktīvai 2014/53/ES. Pilns ES atbilstības deklarācijas teksts ir pieejams šādā interneta vietnē: <https://www.pioneer-car.eu/eur/compliance>

Latviešu valoda: Ar šo Pioneer deklarē, ka radioiekārtas tipa [\*] atbilst Direktīvai 2014/53/ES. Pilns ES atbilstības deklarācijas teksts ir pieejams šādā interneta vietnē: <https://www.pioneer-car.eu/eur/compliance>

Latviešu valoda: Ar šo Pioneer deklarē, ka radioiekārtas tipa [\*] atbilst Direktīvai 2014/53/ES. Pilns ES atbilstības deklarācijas teksts ir pieejams šādā interneta vietnē: <https://www.pioneer-car.eu/eur/compliance>

Malta: B'dan, Pioneer, niddikjarra li dan it-tip ta' taqhim tar-radju [\*] huwa konformi mad-Direttiva 2014/53/UE. Il-test kollu tad-dikjarazzjoni ta' konformita ta-UE huwa disponibbli f'dan l-indirizz ta-Internet li gej: <https://www.pioneer-car.eu/eur/compliance>

Malta: B'dan, Pioneer, niddikjarra li dan it-tip ta' taqhim tar-radju [\*] huwa konformi mad-Direttiva 2014/53/UE. Il-test kollu tad-dikjarazzjoni ta' konformita ta-UE huwa disponibbli f'dan l-indirizz ta-Internet li gej: <https://www.pioneer-car.eu/eur/compliance>

Malta: B'dan, Pioneer, niddikjarra li dan it-tip ta' taqhim tar-radju [\*] huwa konformi mad-Direttiva 2014/53/UE. Il-test kollu tad-dikjarazzjoni ta' konformita ta-UE huwa disponibbli f'dan l-indirizz ta-Internet li gej: <https://www.pioneer-car.eu/eur/compliance>

Malta: B'dan, Pioneer, niddikjarra li dan it-tip ta' taqhim tar-radju [\*] huwa konformi mad-Direttiva 2014/53/UE. Il-test kollu tad-dikjarazzjoni ta' konformita ta-UE huwa disponibbli f'dan l-indirizz ta-Internet li gej: <https://www.pioneer-car.eu/eur/compliance>

Slovenščina: Pioneer tujnto vyhlásuje, že rádiové zariadenie typu [\*] je v súlade so smernicou 2014/53/EU. Úplné EU vyhlásenie o zhode je k dispozícii na tejto internetovej adrese: <https://www.pioneer-car.eu/eur/compliance>

Slovenščina: Pioneer tujnto vyhlásuje, že rádiové zariadenie typu [\*] je v súlade so smernicou 2014/53/EU. Úplné EU vyhlásenie o zhode je k dispozícii na tejto internetovej adrese: <https://www.pioneer-car.eu/eur/compliance>

Slovenščina: Pioneer tujnto vyhlásuje, že rádiové zariadenie typu [\*] je v súlade so smernicou 2014/53/EU. Úplné EU vyhlásenie o zhode je k dispozícii na tejto internetovej adrese: <https://www.pioneer-car.eu/eur/compliance>

Slovenščina: Pioneer tujnto vyhlásuje, že rádiové zariadenie typu [\*] je v súlade so smernicou 2014/53/EU. Úplné EU vyhlásenie o zhode je k dispozícii na tejto internetovej adrese: <https://www.pioneer-car.eu/eur/compliance>

Slovensčina: Pioneer potvrzuje, da je tip radijske opreme [\*] skladen z Direktivo 2014/53/EU. Celotno besedilo izjave EU o skladnosti je na voljo na naslednjem spletnem naslovu: <https://www.pioneer-car.eu/eur/compliance>

Slovensčina: Pioneer potvrzuje, da je tip radijske opreme [\*] skladen z Direktivo 2014/53/EU. Celotno besedilo izjave EU o skladnosti je na voljo na naslednjem spletnem naslovu: <https://www.pioneer-car.eu/eur/compliance>

Slovensčina: Pioneer potvrzuje, da je tip radijske opreme [\*] skladen z Direktivo 2014/53/EU. Celotno besedilo izjave EU o skladnosti je na voljo na naslednjem spletnem naslovu: <https://www.pioneer-car.eu/eur/compliance>

Slovensčina: Pioneer potvrzuje, da je tip radijske opreme [\*] skladen z Direktivo 2014/53/EU. Celotno besedilo izjave EU o skladnosti je na voljo na naslednjem spletnem naslovu: <https://www.pioneer-car.eu/eur/compliance>

Română: Prin prezenta, Pioneer declară că tipul de echipament radio [\*] este în conformitate cu Directiva 2014/53/UE. Textul integral al declarației UE de conformitate este disponibil la următoarea adresă Internet: <https://www.pioneer-car.eu/eur/compliance>

Română: Prin prezenta, Pioneer declară că tipul de echipament radio [\*] este în conformitate cu Directiva 2014/53/UE. Textul integral al declarației UE de conformitate este disponibil la următoarea adresă Internet: <https://www.pioneer-car.eu/eur/compliance>

Română: Prin prezenta, Pioneer declară că tipul de echipament radio [\*] este în conformitate cu Directiva 2014/53/UE. Textul integral al declarației UE de conformitate este disponibil la următoarea adresă Internet: <https://www.pioneer-car.eu/eur/compliance>

Română: Prin prezenta, Pioneer declară că tipul de echipament radio [\*] este în conformitate cu Directiva 2014/53/UE. Textul integral al declarației UE de conformitate este disponibil la următoarea adresă Internet: <https://www.pioneer-car.eu/eur/compliance>

**Информация о сборе и утилизации старого оборудования и использованных батарей**  
(Знак для оборудования) (Примеры знаков для батарей)

**Информация о сборе и утилизации старого оборудования и использованных батарей**  
(Знак для оборудования) (Примеры знаков для батарей)

**Информация о сборе и утилизации старого оборудования и использованных батарей**  
(Знак для оборудования) (Примеры знаков для батарей)

**Информация о сборе и утилизации старого оборудования и использованных батарей**  
(Знак для оборудования) (Примеры знаков для батарей)

Эти символы на изделиях, упаковке и/или в сопровождающей документации означают, что использованные электрические или электронные изделия и батареи не следует выбрасывать вместе с обычным бытовым мусором.

Эти символы на изделиях, упаковке и/или в сопровождающей документации означают, что использованные электрические или электронные изделия и батареи не следует выбрасывать вместе с обычным бытовым мусором.

Эти символы на изделиях, упаковке и/или в сопровождающей документации означают, что использованные электрические или электронные изделия и батареи не следует выбрасывать вместе с обычным бытовым мусором.

Эти символы на изделиях, упаковке и/или в сопровождающей документации означают, что использованные электрические или электронные изделия и батареи не следует выбрасывать вместе с обычным бытовым мусором.

Для правильной переработки и восстановления отнесите старые изделия и использованные батареи в соответствующий пункт сбора согласно действующим в стране нормативам.

Для правильной переработки и восстановления отнесите старые изделия и использованные батареи в соответствующий пункт сбора согласно действующим в стране нормативам.

Для правильной переработки и восстановления отнесите старые изделия и использованные батареи в соответствующий пункт сбора согласно действующим в стране нормативам.

Для правильной переработки и восстановления отнесите старые изделия и использованные батареи в соответствующий пункт сбора согласно действующим в стране нормативам.

Закон некоторых стран может требовать уведомления пассажиров об использовании ремней безопасности в автомобиле. В этом случае следует поместить наклейку с уведомлением в таком месте, где оно будет хорошо видно пассажирам.

Закон некоторых стран может требовать уведомления пассажиров об использовании ремней безопасности в автомобиле. В этом случае следует поместить наклейку с уведомлением в таком месте, где оно будет хорошо видно пассажирам.

Закон некоторых стран может требовать уведомления пассажиров об использовании ремней безопасности в автомобиле. В этом случае следует поместить наклейку с уведомлением в таком месте, где оно будет хорошо видно пассажирам.

Закон некоторых стран может требовать уведомления пассажиров об использовании ремней безопасности в автомобиле. В этом случае следует поместить наклейку с уведомлением в таком месте, где оно будет хорошо видно пассажирам.

Данное изделие не должно заслонять обзор дороги или создавать препятствия для поиска безопасности как в свернутом, так и в развернутом состоянии, поэтому установка изделия требуется определенных профессиональных навыков.

Данное изделие не должно заслонять обзор дороги или создавать препятствия для поиска безопасности как в свернутом, так и в развернутом состоянии, поэтому установка изделия требуется определенных профессиональных навыков.

Данное изделие не должно заслонять обзор дороги или создавать препятствия для поиска безопасности как в свернутом, так и в развернутом состоянии, поэтому установка изделия требуется определенных профессиональных навыков.

Данное изделие не должно заслонять обзор дороги или создавать препятствия для поиска безопасности как в свернутом, так и в развернутом состоянии, поэтому установка изделия требуется определенных профессиональных навыков.

Рекомендуется поручить установку и подключение этого изделия квалифицированным специалистам, имеющим опыт работы с мобильными электронными устройствами.

Рекомендуется поручить установку и подключение этого изделия квалифицированным специалистам, имеющим опыт работы с мобильными электронными устройствами.

Рекомендуется поручить установку и подключение этого изделия квалифицированным специалистам, имеющим опыт работы с мобильными электронными устройствами.

Рекомендуется поручить установку и подключение этого изделия квалифицированным специалистам, имеющим опыт работы с мобильными электронными устройствами.

Держите под рукой данное руководство в качестве справочника для получения сведений о способах эксплуатации и безопасности.

Держите под рукой данное руководство в качестве справочника для получения сведений о способах эксплуатации и безопасности.

Держите под рукой данное руководство в качестве справочника для получения сведений о способах эксплуатации и безопасности.

Держите под рукой данное руководство в качестве справочника для получения сведений о способах эксплуатации и безопасности.

Во время вождения использование некоторых функций данного изделия (например, просмотр изображений на экране и манипуляции с кнопками) может быть противозаконным и/или опасным, в том числе привести к серьезным травмам или летальному исходу.

Во время вождения использование некоторых функций данного изделия (например, просмотр изображений на экране и манипуляции с кнопками) может быть противозаконным и/или опасным, в том числе привести к серьезным травмам или летальному исходу.

Во время вождения использование некоторых функций данного изделия (например, просмотр изображений на экране и манипуляции с кнопками) может быть противозаконным и/или опасным, в том числе привести к серьезным травмам или летальному исходу.

Во время вождения использование некоторых функций данного изделия (например, просмотр изображений на экране и манипуляции с кнопками) может быть противозаконным и/или опасным, в том числе привести к серьезным травмам или летальному исходу.

Для обеспечения безопасности движения

Для обеспечения безопасности движения

Для обеспечения безопасности движения

Для обеспечения безопасности движения

Внимание! В некоторых странах просмотр видеоизображений на дисплее внутри автомобиля может быть незаконным, даже если это делает не водитель, а пассажиры. В странах, где приняты такие правила, их необходимо соблюдать.

Внимание! В некоторых странах просмотр видеоизображений на дисплее внутри автомобиля может быть незаконным, даже если это делает не водитель, а пассажиры. В странах, где приняты такие правила, их необходимо соблюдать.

Внимание! В некоторых странах просмотр видеоизображений на дисплее внутри автомобиля может быть незаконным, даже если это делает не водитель, а пассажиры. В странах, где приняты такие правила, их необходимо соблюдать.

Внимание! В некоторых странах просмотр видеоизображений на дисплее внутри автомобиля может быть незаконным, даже если это делает не водитель, а пассажиры. В странах, где приняты такие правила, их необходимо соблюдать.

Меры предосторожности перед подключением системы

Меры предосторожности перед подключением системы

Меры предосторожности перед подключением системы

Меры предосторожности перед подключением системы

Если вы заметили дым, необычные звуки или запах, производимые данным изделием, или другие нехарактерные признаки на ЖК-экране, немедленно отключите электропитание и свяжитесь с дилером или ближайшим авторизованным сервисным центром Pioneer. Использование данного изделия в таком состоянии может привести к необратимым повреждениям системы.

Если вы заметили дым, необычные звуки или запах, производимые данным изделием, или другие нехарактерные признаки на ЖК-экране, немедленно отключите электропитание и свяжитесь с дилером или ближайшим авторизованным сервисным центром Pioneer. Использование данного изделия в таком состоянии может привести к необратимым повреждениям системы.

Если вы заметили дым, необычные звуки или запах, производимые данным изделием, или другие нехарактерные признаки на ЖК-экране, немедленно отключите электропитание и свяжитесь с дилером или ближайшим авторизованным сервисным центром Pioneer. Использование данного изделия в таком состоянии может привести к необратимым повреждениям системы.

Если вы заметили дым, необычные звуки или запах, производимые данным изделием, или другие нехарактерные признаки на ЖК-экране, немедленно отключите электропитание и свяжитесь с дилером или ближайшим авторизованным сервисным центром Pioneer. Использование данного изделия в таком состоянии может привести к необратимым повреждениям системы.

Запрещается демонтировать или модифицировать данное изделие, так как в его состав входят компоненты, работающие под высоким напряжением, вмешательство в которые может привести к удару током. Информацию о внутреннем осмотре, выполнении регулировок или ремонта можно получить у дилера или в ближайшем авторизованном сервисном центре Pioneer.

Запрещается демонтировать или модифицировать данное изделие, так как в его состав входят компоненты, работающие под высоким напряжением, вмешательство в которые может привести к удару током. Информацию о внутреннем осмотре, выполнении регулировок или ремонта можно получить у дилера или в ближайшем авторизованном сервисном центре Pioneer.

<

## Индикация состояния

Индикация отображает рабочее состояние изделия.



- Идет запись
- Текущее время записи
- Состояние записи событий \*1
- Режим парковки
- Микрофон \*2
- Статус соединения Wi-Fi \*3
- Статус приема сигнала GPS \*4

## Индикация состояния системы

Рабочее состояние изделия отображается с помощью индикатора системы.

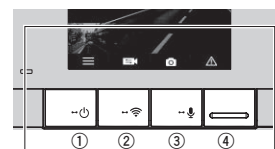
Индикатор системы	Меню/воспроизведение	Запись видео	Запись события	Наблюдение во время парковки	Произошла ошибка (в том числе не установлена карта microSD)
Светится зеленым	—	○	—	○	—
Светится красным	—	—	○	—	—
Мигает красным	—	—	—	—	○

## Функциональные кнопки

Назначение функциональных кнопок указывают значки, отображаемые внизу экрана. Функции этих кнопок зависят от того, какой именно экран отображается. (На некоторых экранах значки не отображаются.)

На экранах воспроизведения и меню нажмите функциональную кнопку , чтобы вернуться к предыдущему экрану.

## Запись



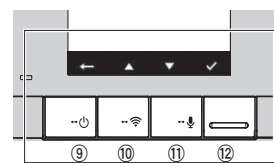
- Открыть основное меню
- Включение видео камеры\*  
Нажмите и удерживайте, чтобы включить/выключить Wi-Fi
- Сделать фото  
Нажмите и удерживайте, чтобы включить/выключить микрофон
- Запись событий вручную

\* Переключение между изображениями основного блока видеорегистратора и второй камеры (приобретается отдельно) возможно только при подключении второй камеры (приобретается отдельно).

## Воспроизведение



## Экран меню



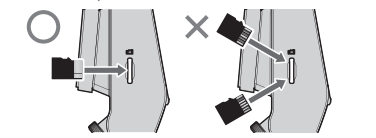
\* Когда отображается меню настройки громкости или чувствительности, уменьшите или увеличьте чувствительность.

## Установка и извлечение карты памяти microSD

Отключайте питание изделия, когда устанавливаете или извлекаете карту памяти microSD.

### Установка карты памяти microSD

Возьмитесь за верхний край карты microSD, поверните ее меткой к задней стороне изделия и осторожно вставляйте в разъем до щелчка.



**ВНИМАНИЕ**  
Не вставляйте карту памяти microSD под углом. Так можно повредить изделие.

### Извлечение карты памяти microSD

Аккуратно надавите на верхний край карты microSD до щелчка (1). Фиксатор разблокируется. Извлеките карту microSD (2).



## Специальное приложение

Для просмотра видео, записанного данным изделием, а также для настройки его параметров на экране iPhone или смартфона Android™ можно использовать специальное приложение «Dash Camera Interface». Для использования этого приложения необходимо предварительно установить Wi-Fi-соединение между данным изделием и iPhone/смартфоном Android™.

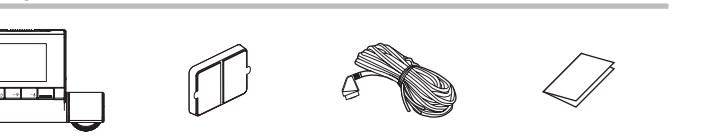
- Включите функцию Wi-Fi данного изделия.
- Запустите эксклюзивное приложение со своего устройства.
- На iPhone или смартфоне Android™ выберите данное изделие в качестве устройства для подключения по Wi-Fi.

На экране настроек Wi-Fi можно проверить имя сети (имя точки доступа) и пароль данного изделия.

- Одновременно к изделию может быть подключен только один iPhone/смартфон (Android™). При подключении второго устройства первое будет отключено.
- Если установлено соединение Wi-Fi, на изделии нельзя выполнять никакие операции. Если нажать функциональную кнопку при установленном соединении Wi-Fi, появится сообщение с предложением разорвать соединение Wi-Fi. Если выбрать ответ [Да], соединение Wi-Fi будет разорвано и изделием вновь можно будет пользоваться.
- Изменить имя сети данного изделия можно с помощью специального приложения «Dash Camera Interface».
- Чтобы найти приложение, рекомендуется ввести словосочетание «Dash Camera Interface» в поле поиска.



## Проверка комплектности



Основной модуль, 1 шт. Монтажный кронштейн, 1 шт. Шнур питания (5 м), 1 шт. Руководство по работе, 1 шт.



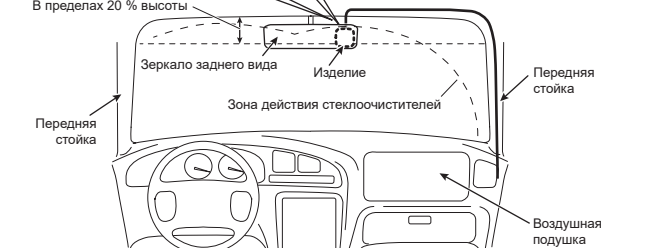
Гарантийный талон, 1 шт. Чистящая салфетка, 1 шт.

## Установка

### Установка на лобовом стекле

Установите изделие внутри салона на лобовом стекле в месте, которое удовлетворяет всем указанным ниже условиям.

- Изделие должно располагаться в пределах 20 % верхней части лобового стекла (расстояние в 20 % фактической длины за исключением частей, перекрываемых полосами для защиты от атмосферных явлений, молдингами и пр., и скрытых частей) либо в тени зеркала заднего вида.
- Внимание: «20 %» здесь является приблизительной величиной. Устанавливайте изделие в соответствии с законами и правилами, действующими в вашей стране.
- Объектив изделия должен находиться в зоне, обрабатываемой стеклоочистителями.
- Объектив изделия не должен находиться в зоне, закрываемой солнцезащитной шторкой, или в зоне фриттов (черных точек керамической краски).
- Объектив должен иметь хороший обзор вперед и по сторонам.
- Шнур питания должен свободно, без натяжения, доставать до устройства.



**ВАЖНО**  
Устанавливайте данное изделие только в предусмотренном месте, чтобы обеспечить широкое поле обзора во время вождения и полное использование возможностей изделия.

- Для автомобилей, оснащенных системами помощи водителю, могут существовать зоны, где установка дополнительных элементов запрещена. Подробности см. в руководстве по эксплуатации своего автомобиля.
- Установка основного блока видеорегистратора или кабелей рядом с элементом пленочной антенны может повлиять на чувствительность приема телевизионного сигнала.

## Рекомендуемое положение установки на заднем стекле

Для установки на заднем стекле требуется вторая камера (приобретается отдельно). Если вы устанавливаете только это изделие, пропустите инструкции по установке на заднее стекло.

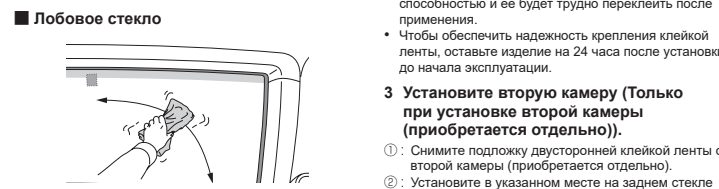
Рекомендуется устанавливать вторую камеру (приобретается отдельно) на заднем стекле внутри салона в месте, которое удовлетворяет всем указанным ниже условиям.

- Объектив второй камеры (приобретается отдельно) изделия должен находиться в зоне, обрабатываемой стеклоочистителями.
- Объектив второй камеры (приобретается отдельно) должен иметь хороший обзор назад и по сторонам.
- Объектив второй камеры (приобретается отдельно) и двусторонняя клейкая лента не должны перекрывать нити обогрева.
- Шнур для подключения второй камеры (приобретается отдельно) должен свободно, без натяжения, доставать до нее.

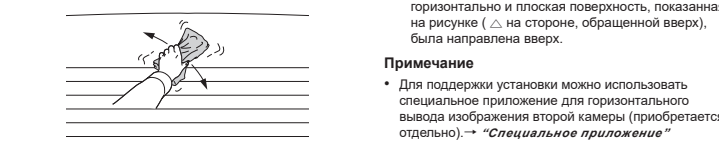


**1 Очистите место установки от грязи и жирных пятен, используя салфетку из комплекта.**

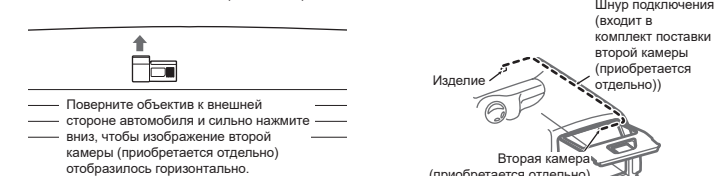
### Лобовое стекло



### Заднее стекло



Установите изделие так, чтобы плоская поверхность была обращена вверх.



**ВНИМАНИЕ**  
Если изображение второй камеры (приобретается отдельно) не отображается горизонтально, она может неправильно обнаружить приближающиеся сзади автомобили.

**ВНИМАНИЕ**  
Перед наклеиванием ленты убедитесь, что поверхность переднего стекла чистая и сухая. Хорошо нажмите на область вокруг ЖК-дисплея. Затем снимите данное изделие с монтажного кронштейна и прижмите кронштейн к ленте. Это обеспечит надежную установку изделия на стекле.

Не прикасайтесь к поверхности ЖК-дисплея. Будьте предельно осторожны, потому что двусторонняя клейкая лента на монтажном кронштейне обладает очень высокой клеящей способностью и ее будет трудно переключить после применения.

Чтобы обеспечить надежность крепления клейкой ленты, оставьте изделие на 24 часа после установки до начала эксплуатации.

**3 Установите вторую камеру (Только при установке второй камеры (приобретается отдельно)).**

- Снимите подложку двусторонней клейкой ленты со второй камеры (приобретается отдельно).
- Установите в указанном месте на заднем стекле так, чтобы изображение со второй камеры (приобретается отдельно) отображалось горизонтально и плоская поверхность, показанная на рисунке (▲ на стороне, обращенной вверх), была направлена вверх.

**Примечание**  
Для поддержки установки можно использовать специальное приложение для горизонтального вывода изображения второй камеры (приобретается отдельно).→ «Специальное приложение»

**5 Проложите шнур питания и шнур подключения второй камеры (входят в комплект поставки второй камеры (приобретается отдельно)) вдоль пассажирской стороны.**

## Подключение шнура питания

Перед подключением шнура питания отключите клемму ⊖ батареи автомобиля.

Благодаря шнуру питания для получения питания непосредственно от автомобиля изделие может обнаруживать и записывать движение автомобиля, вызванное вибрацией, даже при выключенном двигателе автомобиля.

**Заземление (черный)**  
Надежно подключите к металлической части корпуса автомобиля. Во избежание шума подключайте как можно ближе к навигационному модулю.

**Питание от клеммы + батареи (желтый)**  
Всегда подключайте к цепи питания от батареи, независимо от того, включено зажигание или нет.

**Вспомогательное питание (красный)**  
Подключите к цепи питания, к которой поступает питание при включенном зажигании (ключ в положении ACC). Никогда не устанавливайте вспомогательное питание на автомобиль, не имеющих положения ключа ACC. Это может привести к выходу батареи из строя.

**Примечание:**  
подключите красный и желтый провода к разъемам после прокладки проводов через блок предохранителей автомобиля.

**Меры предосторожности при подключении**  
Во избежание задымления и повреждения изделия сначала надежно подключите черный провод (заземление) изделия к металлической части кузова автомобиля. Подключите дополнительные черные провода (заземление) для изделий с высокой потребляемой мощностью, таких как усилитель мощности. Если все подключения устанавливаются одновременно, существует риск задымления и повреждения изделия при ослаблении или выкручивании винтов.

**1 Не поддерживается для данного изделия.**

**2 Не поддерживается для данного изделия.**

**3 Не поддерживается для данного изделия.**

**4 Не поддерживается для данного изделия.**

**5 Не поддерживается для данного изделия.**

**6 Не поддерживается для данного изделия.**

**7 Не поддерживается для данного изделия.**

**8 Не поддерживается для данного изделия.**

## Технические характеристики

Носитель записи	Карта памяти microSDHC/microSDXC, класс 10 (от 8 до 128 Гб)
Светочувствительный элемент	Прибл. 2 миллиона пикселей (встроенный высокочувствительный КМОП-датчик)
Углы записи	Основной модуль: 130° по горизонтали, 68° по вертикали, 160° по диагонали Вторая камера (приобретается отдельно): 112° по горизонтали, 58° по вертикали, 137° по диагонали
Относительное отверстие объектива	Основной модуль: F2,0 Вторая камера (приобретается отдельно): F1,9
Режим записи	1920 × 1080P/1280 × 720P
Технология коррекции изображения	Функция WDR (основной блок — WDR ВКЛ./ВЫКЛ., вторая камера (приобретается отдельно) — HDR ВКЛ.)
GPS-приемник	Встроенный
Wi-Fi	Встроенная поддержка (для подключения специального приложения для iOS/Android), 802.11b/g/n Выходная мощность: + 17,5 дБм Макс. Диапазон(ы) частот: от 2412 МГц до 2472 МГц
G-сенсор	3-осевой датчик удара (запись событий: 6-ступенчатая настройка чувствительности, парковка: 6-ступенчатая настройка чувствительности)
Режимы записи	Запись видео, запись событий, запись событий вручную, запись в режиме парковки
Структура видеофайлов	1 мин./3 мин./5 мин.
Дисплей	2-дюймовый ЖК-дисплей
Микрофон	Может быть включен или отключен
Частота кадров	27,5 кадр/с
Метод сжатия	Видео: MP4 (H.264), фото: JPG
Метод воспроизведения видео	Специальное приложение для iOS/Android и т. п.
Напряжение питания	12 В постоянного тока (эксклюзивный блок питания входит в комплект)
Энергопотребление	Прибл. 5 Вт
Рабочая температура	От -10 °С до +60 °С
Размеры (Ш × В × Г)	Основной модуль: 106,1 мм × 78 мм × 46,7 мм (ширина × высота × глубина) Вторая камера (приобретается отдельно): 63,2 мм × 37,1 мм × 31,6 мм (ширина × высота × глубина)
Вес	Основной модуль: 145 г (без учета кронштейна и пр.) Вторая камера (приобретается отдельно): 35 г
Допустимый угол установки	От 30° до 60°