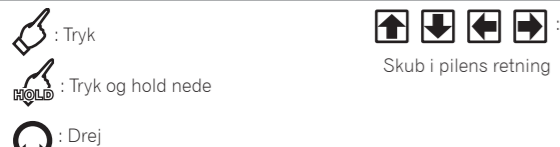


DEH-P7000UB

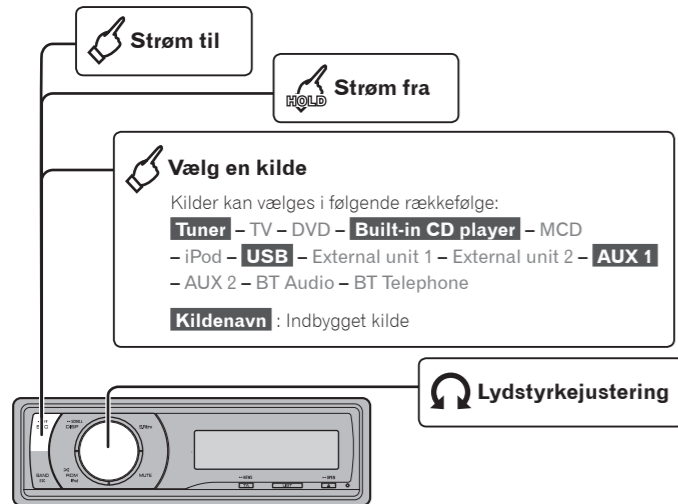
Denne vejledning er beregnet til at præsentere dig for denne enheds grundlæggende funktioner. For enkeltheder henviser vi til den betjeningsvejledning, som er lagret på CD-ROM. Desuden er vejledninger til rådighed på dette website.

<http://www.pioneer.dk>

QSG-DEH-P7000UB-DA

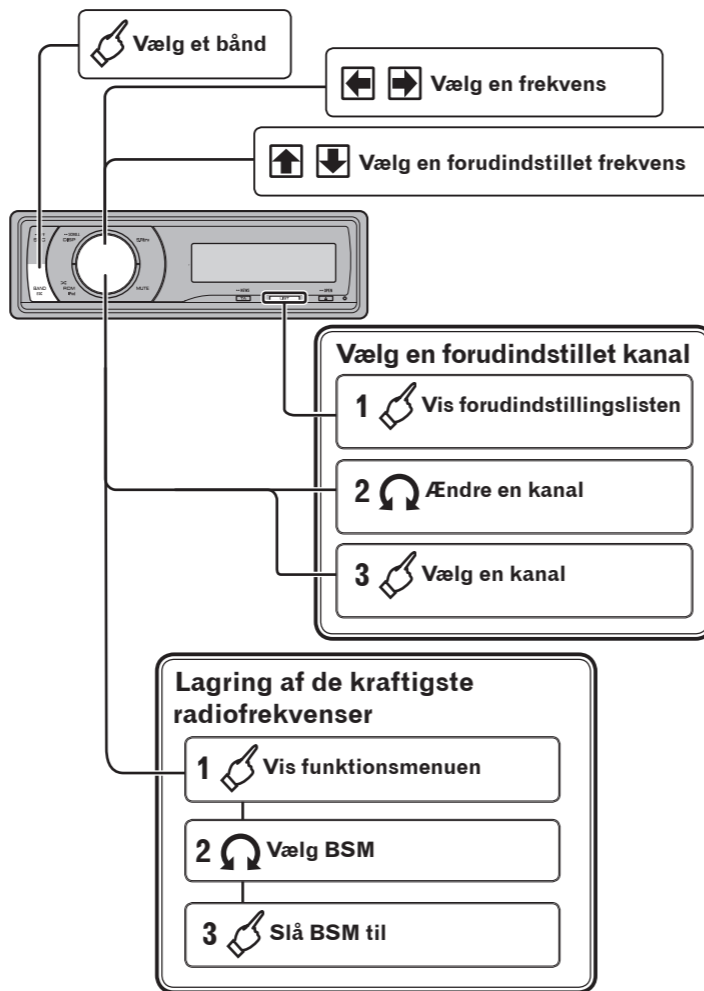


Grundlæggende betjening

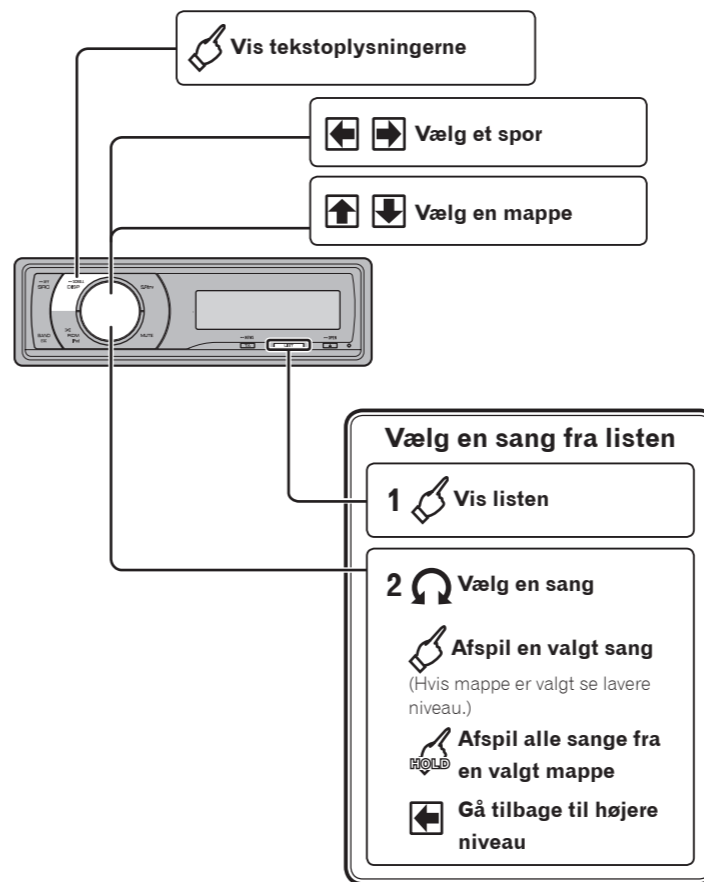


Dansk

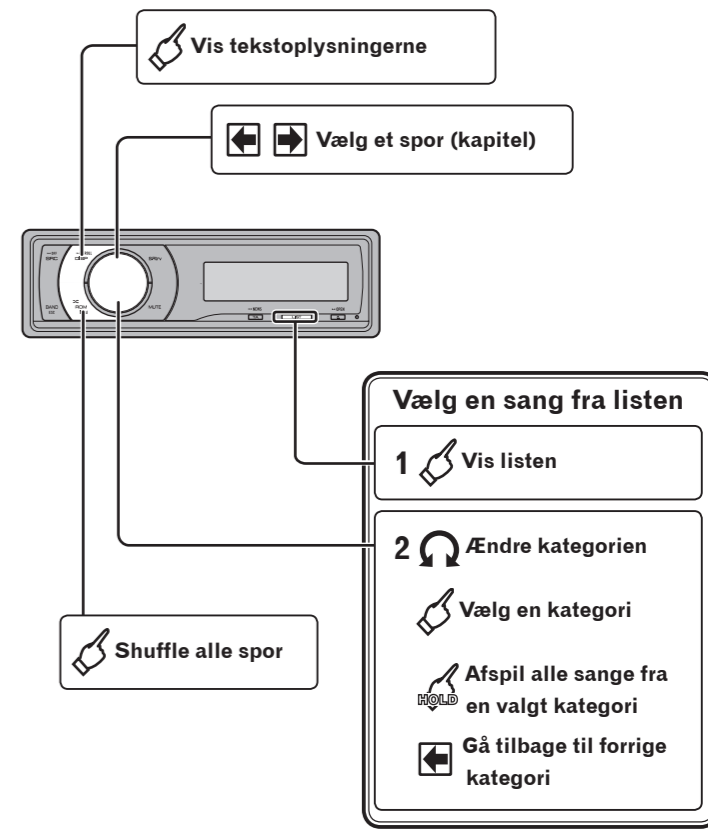
Betjening af radio



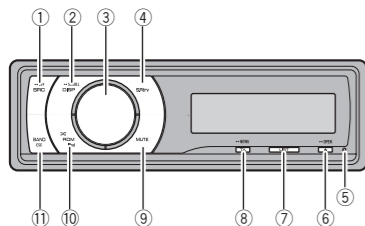
Betjening af indbygget CD og USB



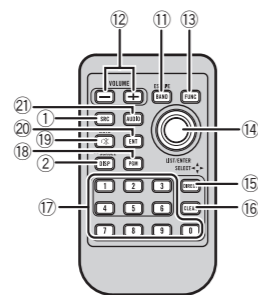
Betjening af iPod®



Hvad er hvad



- ① **SRC/OFF-knap**
Denne enhed aktiveres ved at man vælger en kilde. Tryk for at gennemgå alle tilgængelige kilder.
- ② **DISP/SCROLL-knap**
Tryk for at vælge forskellige displays. Hold knappen nede for at rulle i tekstoplysningerne.
- ③ **MULTI-CONTROL**
Bruges til at udføre forskellige betjeninger. Drej for at sætte lydstyrken op eller ned.
- ④ **S.Rtrv-knap**
Tryk på knappen for at slå funktionen Sound Retriever til eller fra.
- ⑤ **RESET-knap**
Tryk for at nulstille mikroprocessoren.
- ⑥ **▲/OPEN-knap**
Tryk for at skubbe en CD ud af den indbyggede CD-afspiller. Hold knappen nede for at åbne eller lukke frontpanelet.



- ⑦ **LIST-knap**
Tryk for at få vist disktitellisten, sportitellisten, mappetitellisten, fillisten eller listen over forudindstillede kanaler, afhængigt af kilden.
- ⑧ **TA/NEWS-knap**
Tryk på knappen for at slå TA-funktionen til eller fra. Hold knappen nede for at slå funktionen NEWS til eller fra.
- ⑨ **MUTE-knap**
Tryk på knappen for at slå lyden fra. Tryk igen for at slå lyden til.
- ⑩ **RDM/⏮/iPod-knap**
Tryk på knappen for at slå vilkårlig afspilning til eller fra ved brug af CD eller USB. Ved brug af iPod tryk på denne knap for at shuffe alle spor. Hold knappen nede for at skifte styretilstand for iPod ved brug af iPod tilsluttet denne enheds USB-stik.
- ⑪ **BAND/ESC-knap**
Tryk for at vælge radiobånd. Tryk på knappen for at vende tilbage til det normale display ved betjening af menuer.

- ⑫ **+/- knap (VOLUME)**
Tryk for sætte lydstyrken op eller ned.
- ⑬ **FUNC-knap**
Tryk for at vælge funktioner.
- ⑭ **Thumb pad**
Tryk for at udføre manuel søgetuning, hurtig frem- eller tilbagespoling og sporsøgning. Anvendes også til styring af funktioner. Funktionerne er de samme som på **MULTI-CONTROL** undtagen lydstyrkereguleringen.
- ⑮ **DIRECT-knap**
Tryk for at vælge det ønskede spor direkte.
- ⑯ **CLEAR-knap**
Tryk på knappen for at annullere det indtastede tal, når du bruger **0** til **9**.
- ⑰ **Knapper 0 til 9**
Tryk på disse knapper for direkte at vælge det ønskede spor, en forudindstillet tuning eller en bestemt disk.
- ⑱ **PGM-knap**
Tryk for at betjene forprogrammerede funktioner for hver kilde.
- ⑲ **ⓧ-knap (MUTE)**
Tryk på knappen for at slå lyden fra. Tryk igen for at slå lyden til.
- ⑳ **ENT-knap**
Tryk for at skifte til underholdningsdisplay.
- ㉑ **AUDIO-knap**
Tryk på knappen for at vælge forskellige lyd kvalitetsoptioner.

Notesblok

Notesblok