

Pioneer sound.vision.soul

NAVIGOINNIN AV-JÄRJESTELMÄ

AVIC-F900BT
AVIC-F700BT

Pikaopas

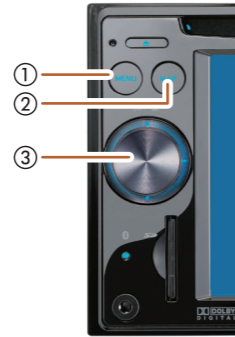
Tämä opas antaa ohjeita navigointijärjestelmän perustoiminnoista. Katso lisätietoa käyttöoppaasta, jonka löydät Pioneerin eurooppalaiselta www-sivustolta www.pioneer.eu.

Rekisteröi tuotteesi osoitteessa www.pioneer.fi saadaksesi ILMAISET turvakameratiedot 1 vuoden ajan

Julkaisija: Pioneer Electronic Corporation.
Copyright © 2008 Pioneer Corporation.
Kaikki oikeudet pidätetään.

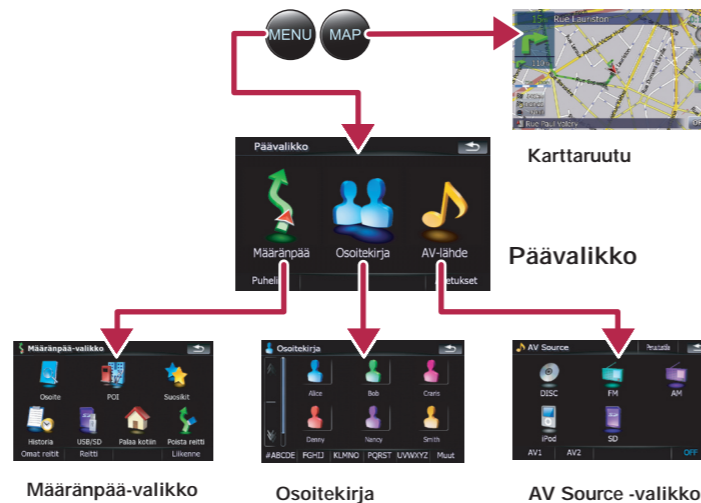
Painettu Belgiassa
MAN-900700-QSG-FI

Laitteiston peruspainikkeet



- 5 MENU-painike**
Paina avataksesi "päivalikon".
- 6 MAP-painike**
Painamalla saat karttaruudun näkyviin.
- 7 MULTI-CONTROL-ohjain**
Käännä säätääksesi AV (audio ja video) -äänenvoimakkuutta. Karttanäytöllä: siirrä ylös- tai alaspäin muuttaaksesi kartan mittakaavaa. Siirrä vasemmalle tai oikealle hypätäksesi edellisen tai seuraavan kappaleen tai luvun jne. alkuun.
Huom:
Tässä on vain muutama esimerkki.

Kuvaruudun vaihtaminen



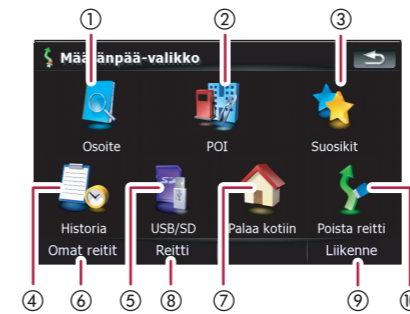
Määränpää-valikko

Osoitekirja

AV Source -valikko

Hakutoiminnot

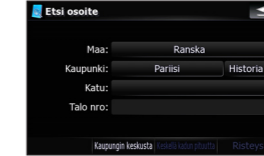
Tässä navigointijärjestelmässä on useita erilaisia hakutapoja.



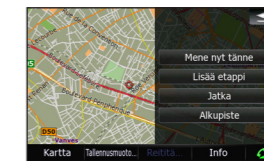
- Sijainnin haku osoitteen mukaan
- Sijainnin haku kauppojen, ravintoloiden ja muiden liikkeiden joukosta kiinnostavien paikkojen tietokannasta
- Tallennetun sijainnin valinta
- Äskettäin haetun määränpään valinta
- Kiinnostavien paikkojen (POI) haku ulkopuolisissa tallennuslaitteissa (USB, SD) olevien tietojen perusteella
- Reitin valinta tallennettujen reittien joukosta
- Kotiin vievän reitin asettaminen
- Kulloistenkin reittitietojen katsominen, määränpään haku pituus-/leveysasteiden perusteella ja kulloisenkin reitin tallentaminen
- = Liikennetietojen katsominen
- > Kulloisenkin reitin peruuttaminen

Määränpään haku osoitteen perusteella

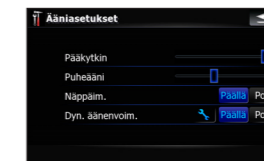
- 1 Avaa Määränpää-valikko ja kosketa Osoite.**
- 2 Anna tiedot, jotka haluat asettaa määränpääksi.**
- 3 Kosketa Reititää....**
- 4 Kosketa Lisää määränpää.**



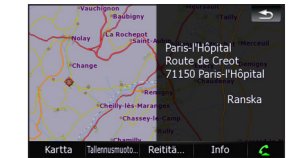
Kunkin vaihtoehdon vieressä olevaa kohtaa koskettamalla avataan näyttö, johon voidaan syöttää merkkejä tai valita jokin vaihtoehdoista. Määränpään rajaamisen jälkeen näyttöön avautuu "karttavahvistusruutu".



Ajo-ohjeiden äänenvoimakkuuden säätäminen



Kun reitti on laskettu, navigointineuvonta alkaa.



Tämä navigointijärjestelmä sekä näyttää ajo-ohjeet näytöllä että kertoo ne ääneen.

- 1 Kosketa näppäimiä seuraavassa järjestyksessä Päivalikossa: Asetukset Navigointiasetukset Ääniasetukset**
- 2 Kosketa tai vedä säädintä.**

