

Pioneer

NAVIGATIONS- OCH AV-SYSTEM

AVIC-F910BT AVIC-F710BT AVIC-F9110BT

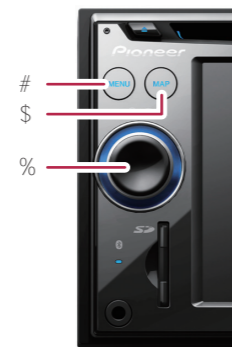
Snabbstartguide

Med den här handboken kan du gå igenom navigationssystemets mest grundläggande funktioner. För ytterligare detaljer, se instruktionsboken.

Utgiven av Pioneer Corporation.
Upphovsrätt © 2009 tillhör Pioneer Corporation.
Alla rättigheter förbehålls.

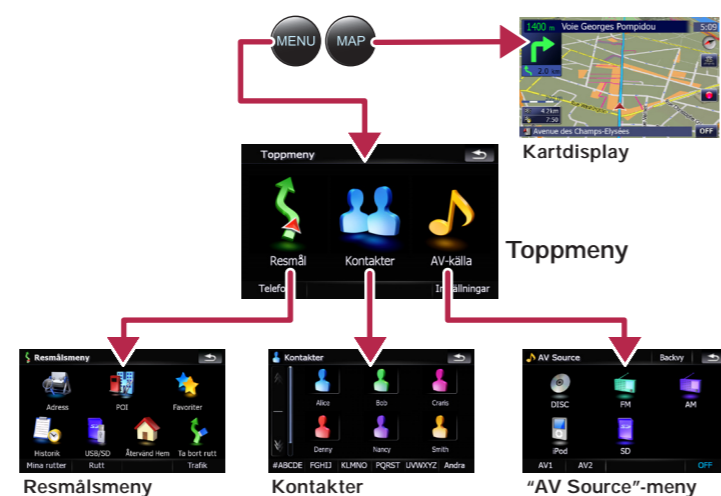
Tryckt i Belgien
OSG-9107109110-SW

Grundläggande hårdvaruknappar



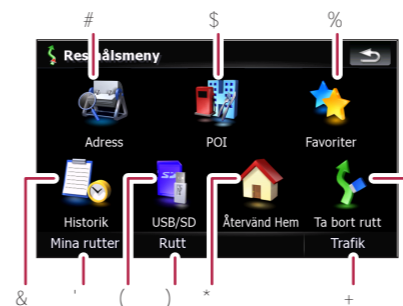
- 1 MENU-knapp**
Tryck för att visa "Toppmeny".
- 2 MAP-knapp**
Tryck på denna knapp när du vill se kartbilden.
- 3 MULTI-CONTROL**
Vrid för att justera AV-volymen (ljud och video).
Tryck uppåt eller nedåt i kartbilden för att ändra kartans skala. Tryck åt vänster eller höger för att gå till föregående eller nästa spår eller kapitel, OSV.
Observera:
Ovanstående är endast några exempel.

Val av display



Översikt över sökfunktionen

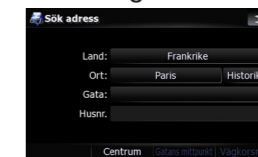
Det finns flera olika sökmetoder i navigationssystemet.



- # Sökning efter en plats med hjälp av adressen
- \$ Sökning efter affärer, restauranger och andra faciliteter i POI-databasen
- % Val av lagrad plats
- & Val av resmål som du tidigare sökt efter
- ' Val av rutt med hjälp av lagrad färdväg
- (Sökning efter facilitet (POI) med hjälp av data på extern minnesenhet (USB, SD)
-) Visning av aktuell ruttinformation, sökning efter resmål med hjälp av latitud och longitud och lagring av den aktuella ruten
- * Inställning av ruten till ditt hem
- + Visning av trafikinformation
- R Annullering av aktuell rutt

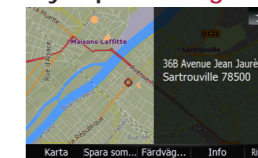
Sök efter färdmålet med hjälp av adressen

- 1 Visa **Resmålsmeny** och tryck på **Adress**.
- 2 Mata in informationen som du vill ange som resmål.

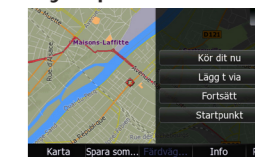


Om du trycker på posten vid alternativen visas en skärm där du kan införa tecken eller välja ett av alternativen. Efter några steg där du bestämmer resmålet närmare, visas "Display för bekräftelse av karta".

- 3 Tryck på **Färdväg...**



- 4 Tryck på **Kör dit nu**.

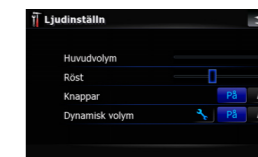


När färdvägsberäkningen är klar börjar navigationsguidningen.



Navigationssystemet kan ge både visuell vägledning och röstvägledning.

Volyminställning för röstguidning



- 1 Tryck på knapparna i följande ordning i **Toppmeny**: **Inställningar** > **Navi-inställningar** > **Ljudinställning**
- 2 Tryck på eller förflytta skjutreglaget.

