

TS-Q172C

QUICK INSTALLATION GUIDE
KURZANLEITUNG FÜR EINBAU
MANUEL D'INSTALLATION RAPIDE

GUIDA DI INSTALLAZIONE RAPIDA
GUÍA DE INSTALACIÓN RÁPIDA
GUIA DE INSTALAÇÃO RÁPIDA

РУКОВОДСТВО ПО БЫСТРОЙ УСТАНОВКЕ
快速安裝指南
دليل التركيب السريع

220 W MAX.

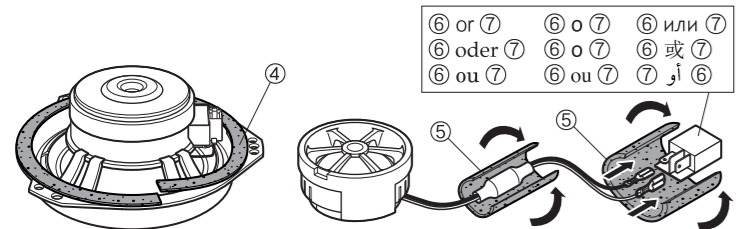
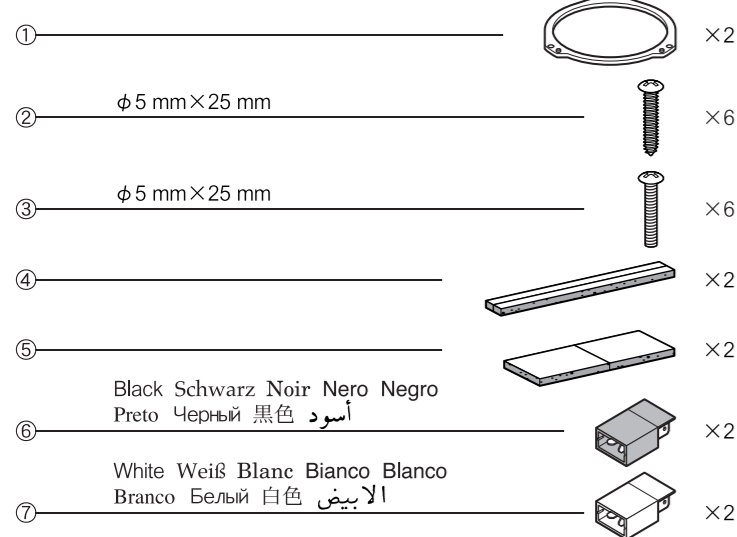
Separate 2-Way
2 Voies Séparées
2 Vie Separate

17 cm

Be sure to read this instruction manual before installing this speaker. Vor dem Einbau des Lautsprecher, verfehlen Sie nicht diese Vorschrift zu lesen. Prière de lire obligatoirement ce manuel d'installation avant de monter le haut-parleurs. Prima di installare l'altoparlante leggete tassativamente le istruzioni. Antes de instalar el altavoz es importante que lea estas instrucciones. Leia este manual de instruções antes de instalar o alto-falante. Обязательно прочитайте это руководство перед подключением динамика. 安裝揚聲器前，務須先看本使用說明書。 تأكد من قراءة كتيب التعليمات هذا قبل تركيب السماعة.

- PARTS INCLUDED
- MIT GELIEFERTE ZUBEHÖR
- PIÈCES COMPRISES
- PEZZI INCLUSI
- PIEZAS INCLUIDAS
- PECAS INCLUIDAS
- ПРИЛАГАЕМЫЕ ЧАСТИ
- 附件

الأجزاء المشمولة



- The color of the tweeter connectors ⑥ and ⑦ varies depending on the model, so check the Manual and connect so there is no mistake.
- If there is no indication, please mount by using vehicle genuine screws.
- When mounting tweeters, mount by aligning the concave part on the front side of the tweeter with the convex rib of the vehicle.

- Da die Farbe der Hochtöner-Steckverbinder ⑥ und ⑦ modellabhängig ist, gehen Sie beim Anschluss gemäß der Bedienungsanleitung vor, damit es nicht zu Fehlern kommt.
- Falls nicht anders angegeben, verwenden Sie bitte beim Einbau Original-Kfz-Schrauben.
- Beim Einbau von Hochtönern fluchten Sie den konkaven Teil an der Vorderseite des Hochtöners mit der konvexen Aussparung am Fahrzeug.
- La couleur des fiches mâles des hauts-parleurs d'aigus (tweeters) ⑥ et ⑦ varie selon le modèle, aussi veuillez consulter le Manuel et brancher de telle sorte qu'il n'y a pas d'erreurs.
- Si'il n'y a pas d'indication, veuillez installer en utilisant les vis conventionnelles du véhicule.
- Lorsque vous installez les hauts-parleurs d'aigus (tweeters), montez en alignant la partie concave du côté frontal du haut-parleur d'aigus avec la partie convexe de la barre de chassis.

- Il colore dei due connettori del tweeter ⑥ e ⑦ varia in base al modello, pertanto controllare il manuale e collegarli in modo da non commettere errori.
- Se non vi è alcuna indicazione, fissarli utilizzando viti del veicolo.
- Durante il montaggio dei tweeter, allineare la parte concava del lato anteriore del tweeter alla nervatura bombata del veicolo.

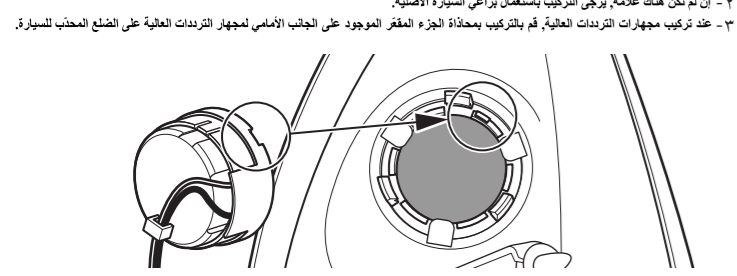
- El color de los conectores de los tweeters ⑥ y ⑦ varía en función del modelo. Por eso, verifique el Manual y conecte en forma tal que no haya error.
- Si no hubiera indicación, le rogamos montarlos utilizando los pernos originales del vehículo.
- Al montar los tweeters, móntelos alineando la parte cóncava de la parte delantera del tweeter con la nervadura cóncava del vehículo.

- A cor dos conectores dos tweeters ⑥ e ⑦ varia dependendo do modelo. Por isso, verifique o Manual e conecte-os de forma que não haja erro.
- Se não houver indicação, por favor, monte-os usando parafusos genuínos do veículo.
- Ao montar os tweeters, monte-os alinhando a parte cóncava da parte frontal do tweeter com a nervura convexa do veículo.

- Цвет соединителей ⑥ и ⑦ громкоговорителя для высоких частот изменяется в зависимости от модели, поэтому вначале уточните указания в Руководстве и затем присоедините так, чтобы был освобожден от ошибки.
- При отсутствии указания об этом, пожалуйста установите с использованием винтов от фирмы-изготовителя автомобиля.
- При монтаже громкоговорителей установите выстраиванием вогнутой детали на передней стороне громкоговорителя в одну линию с выпуклым ребром автомобиля.

- 高音喇叭連接器⑥與⑦的顏色屬型號而異，故連接時請遵循手冊指示，切勿接錯。
- 除非另有說明，否則請採用車輛附帶的正規螺絲安裝。
- 安裝高音喇叭時請將喇叭前側的凹面與車身凸面相對齊。

- تختلف ألوان موصلات مجهر الترددات العالية ⑥ و ⑦ تبعاً للموديل. لذا يرجى التحقق من دليل رقم التركيب بحيث لا يكون هناك خطأ.
- إن لم تكن هناك علامة يرجى التركيب باستعمال برغي السيارة الأصلية.
- عند تركيب مجهرات الترددات العالية، قم بتركيب بمعداة الجزء المقعر الموجود على الجانب الأمامي لمجهر الترددات العالية على الضلع المحدب للسيارة.

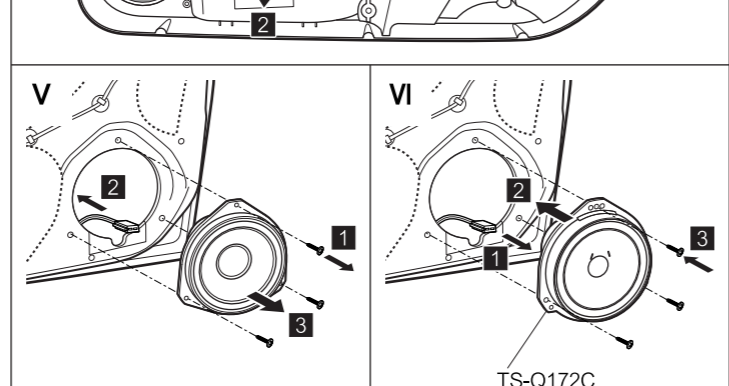
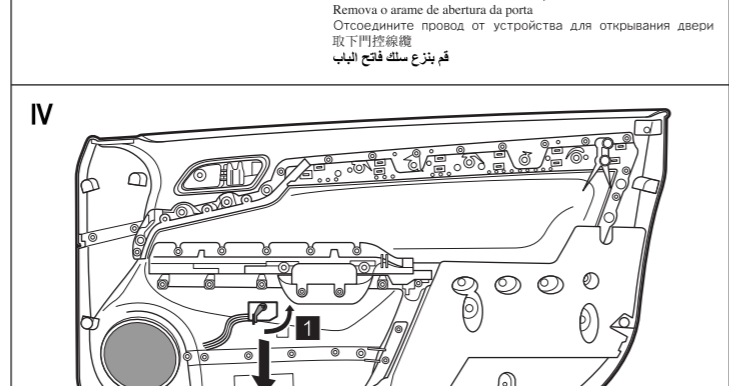
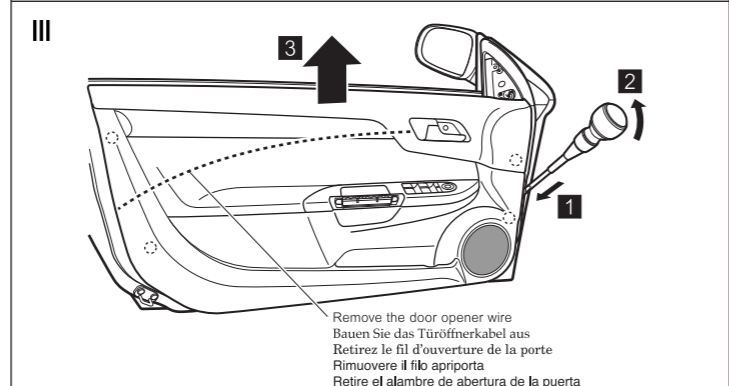
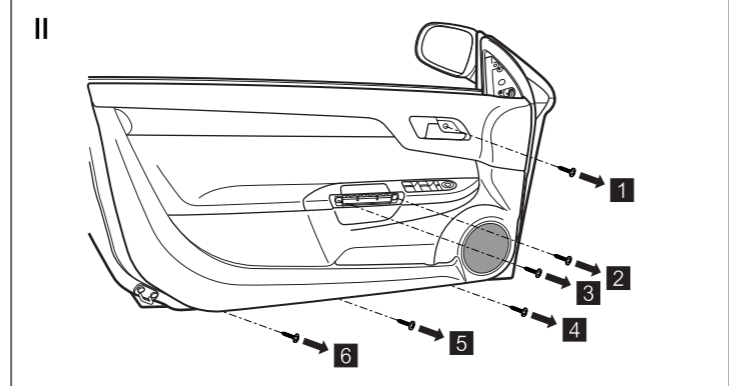
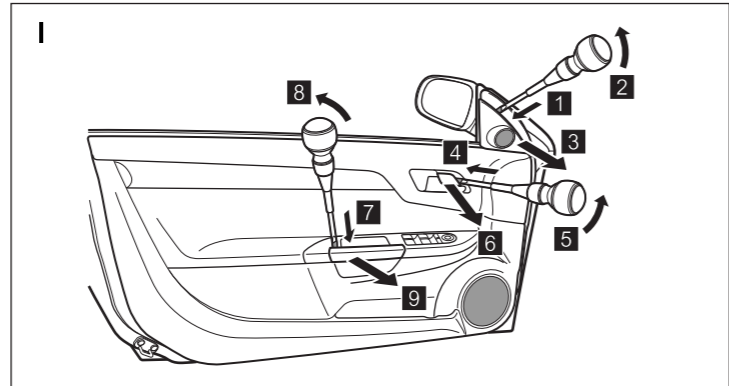


Wrap the end of the screwdriver with tape to prevent damage to any part of the vehicle.
Die Spitze des Schraubenziehers mit Klebeband umwickeln, um eine Beschädigung von Fahrzeugteilen zu verhindern.
Veuillez entourer l'extrémité du tournevis avec du ruban adhésif afin d'éviter d'endommager une quelconque partie du véhicule.
Avvolgere la punta del cacciavite con del nastro per prevenire danni a qualsiasi parte del veicolo.
Cubra la extremidad del destornillador ordinario con una tira para evitar daños al vehículo.
Cubra a extremidade da chave-de-fenda com fita para evitar danos no veículo.
Закройте конец отвертки лентой, чтобы предотвратить никакой части автомобиля от повреждения.
為了防止刮傷車輛，請在螺絲刀的尖端纏上膠帶。
قم بلف طرف منك البرغي باستعمال شريط لاصق لمنع إتلاف أي جزء من السيارة بالأسفل.

Tigra Twin Top

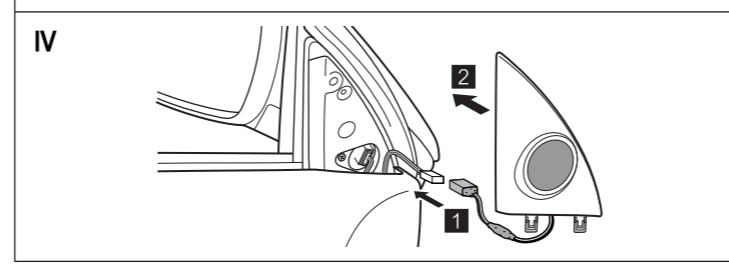
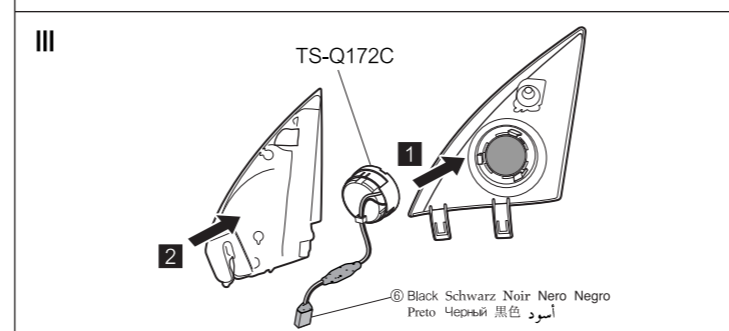
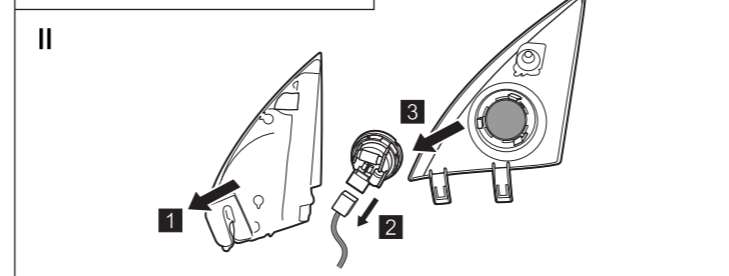
Front-door Vordertür Portière avant
Portièra frontale Puerta delantera Portièra anteriore
Переднее дверь 前車門 تركيب على الباب

※ After fitting the speaker, the other components can be refitted by reversing the procedure in which they were removed.
※ Nach der Montage der Lautsprecher können die anderen Teile wieder neu angesetzt werden, indem die Prozedur mit der diese entfernt wurden in umgekehrter Reihenfolge vorgenommen wird.
※ Après avoir installé le haut-parleur, les autres composants peuvent être réinstallés en suivant la procédure inverse à celle que l'on a suivie pour les installer.
※ Dopo il montaggio dell'altoparlante, riportare il materiale interno alla posizione originale, in ordine inverso dal momento della rimozione.
※ Después de fijar el altavoz, se pueden fijar los otros componentes otra vez invirtiendo los procedimientos de remoción.
※ Após fixar o alto-falante, os outros componentes podem ser fixados de novo invertendo os procedimentos de remoção.
※ После установки громкоговорителя, могут повторно установить другие составные детали выполнением порядка обратного порядка удаления.
※ 在安裝揚聲器之後，可按與拆除相反的順序重新安裝其它組件。
※ 在安裝揚聲器之後，可按與拆除相反的順序重新安裝其它組件。
※ بعد تركيب السماعة، يمكن إعادة تركيب الاجزاء الأخرى بعكس طريقة نزعها.



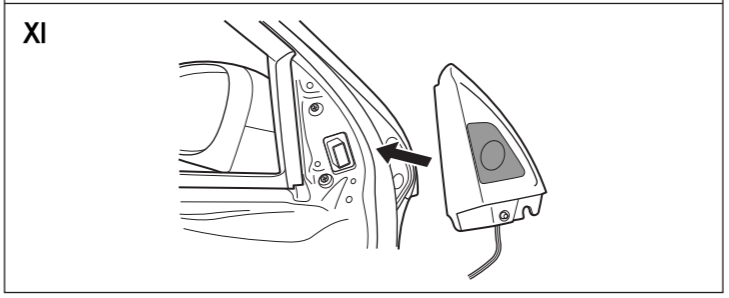
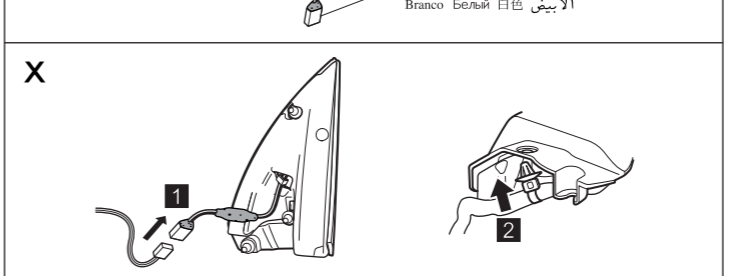
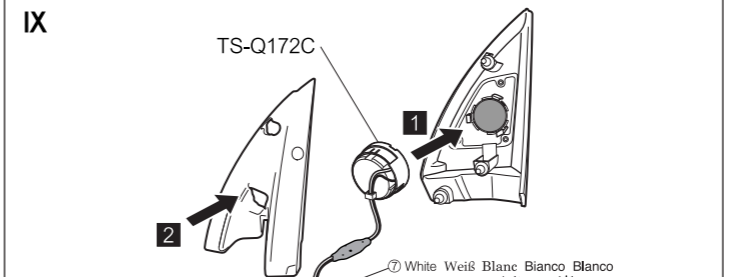
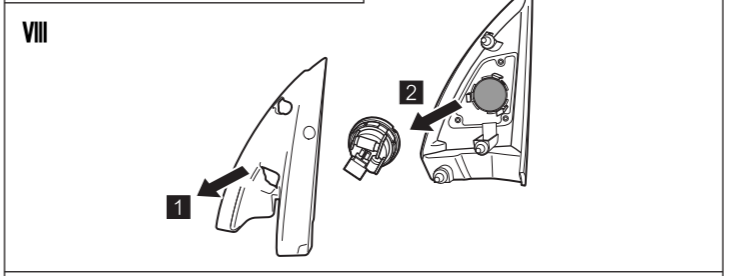
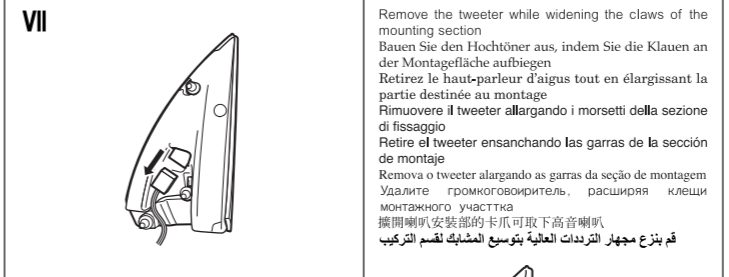
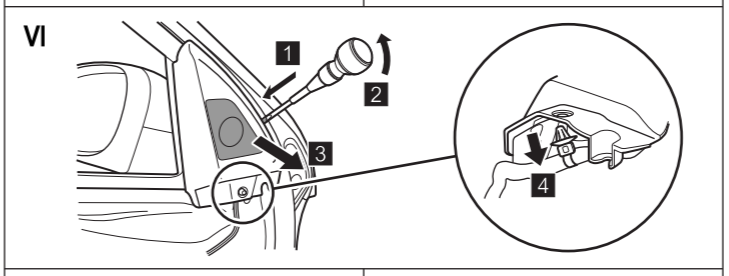
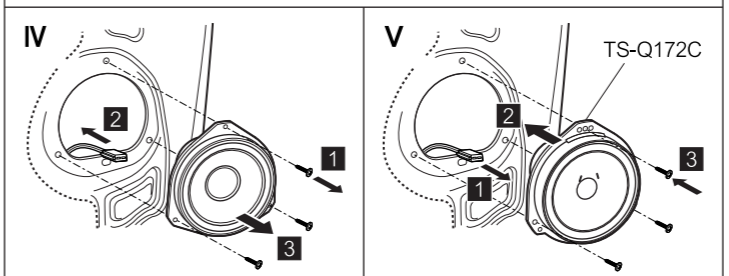
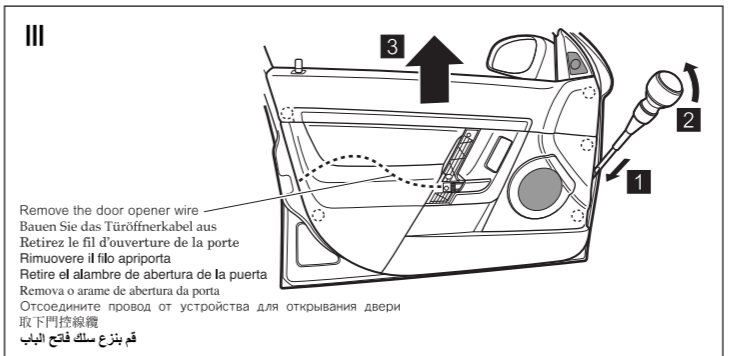
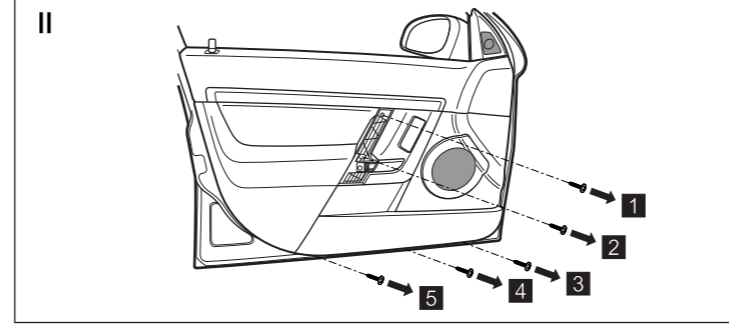
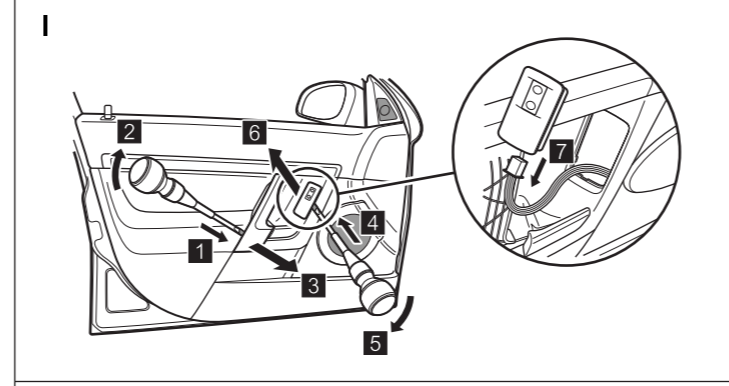
TS-Q172C

Front-door Vordertür Portière avant
Portièra frontale Puerta delantera Portièra anteriore
Переднее дверь 前車門 تركيب على الباب

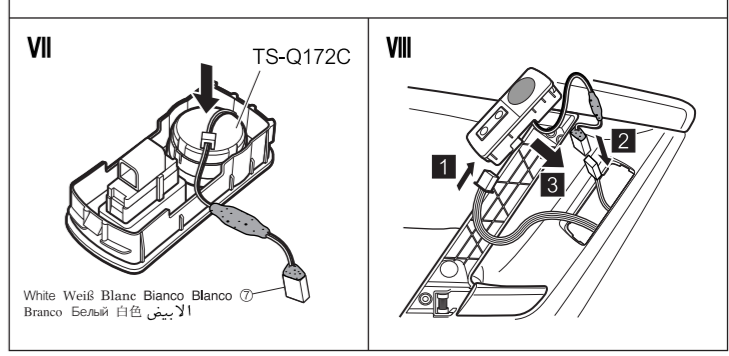
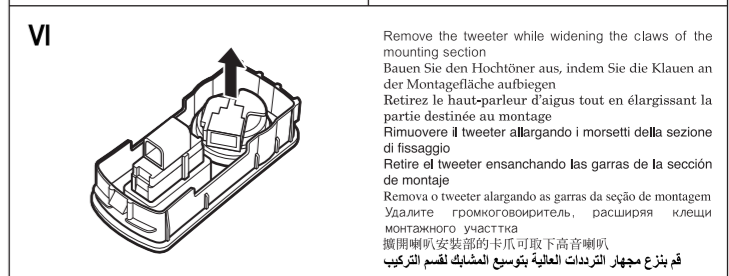
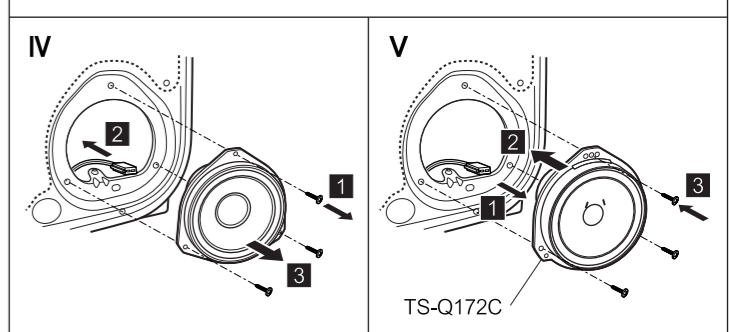
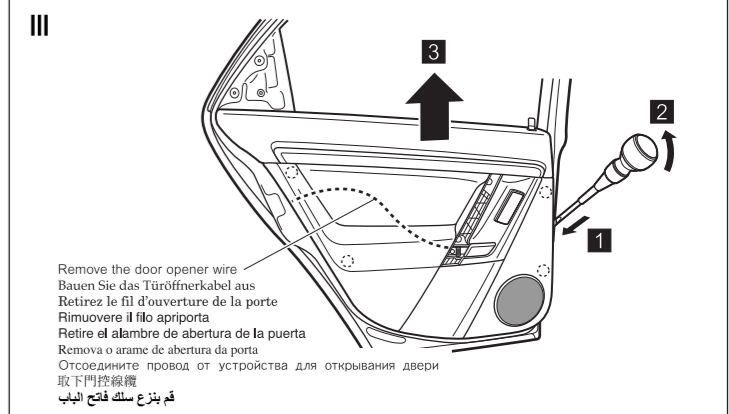
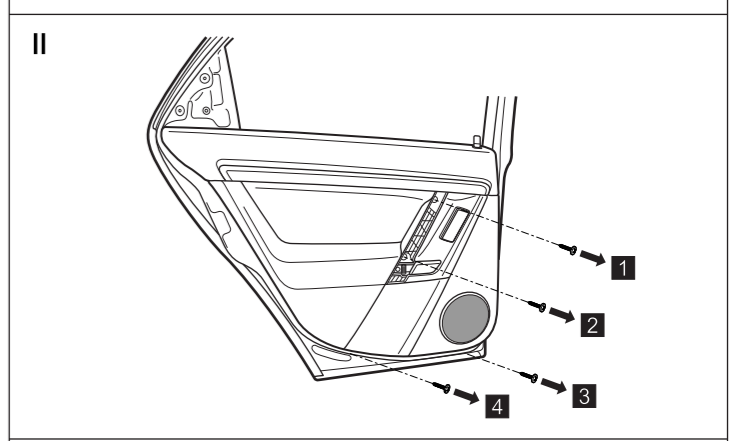
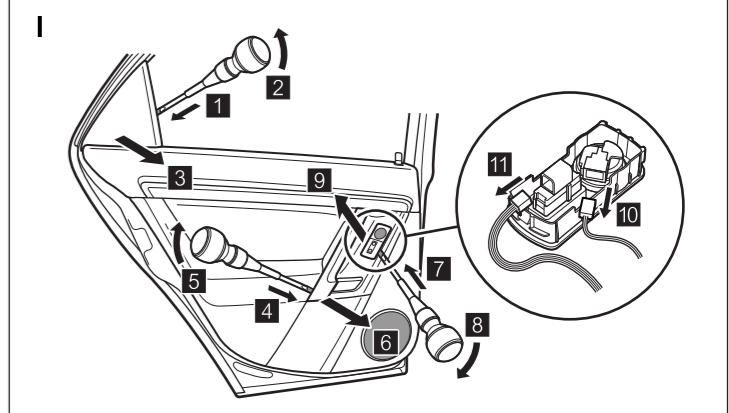


● Vectra
Front-door Vordertür Portière avant
Portièra frontale Puerta delantera Portièra anteriore
Переднее дверь 前車門 تركيب على الباب

※ After fitting the speaker, the other components can be refitted by reversing the procedure in which they were removed.
※ Nach der Montage der Lautsprecher können die anderen Teile wieder neu angesetzt werden, indem die Prozedur mit der diese entfernt wurden in umgekehrter Reihenfolge vorgenommen wird.
※ Après avoir installé le haut-parleur, les autres composants peuvent être réinstallés en suivant la procédure inverse à celle que l'on a suivie pour les installer.
※ Dopo il montaggio dell'altoparlante, riportare il materiale interno alla posizione originale, in ordine inverso dal momento della rimozione.
※ Después de fijar el altavoz, se pueden fijar los otros componentes otra vez invirtiendo los procedimientos de remoción.
※ Após fixar o alto-falante, os outros componentes podem ser fixados de novo invertendo os procedimentos de remoção.
※ После установки громкоговорителя, могут повторно установить другие составные детали выполнением порядка обратного порядка удаления.
※ 在安裝揚聲器之後，可按與拆除相反的順序重新安裝其它組件。
※ 在安裝揚聲器之後，可按與拆除相反的順序重新安裝其它組件。
※ بعد تركيب السماعة، يمكن إعادة تركيب الاجزاء الأخرى بعكس طريقة نزعها.



Rear-door Hintertür Portière arrière
Portièra posteriore Puerta trasera Portièra posterior
Задняя дверь 後車門 باب خلفي

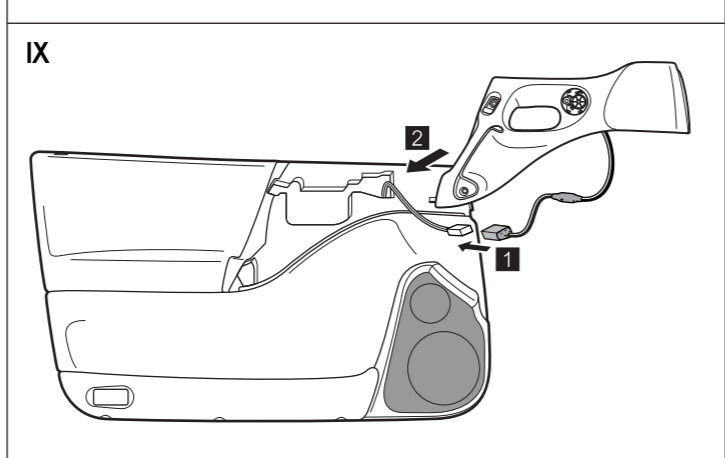
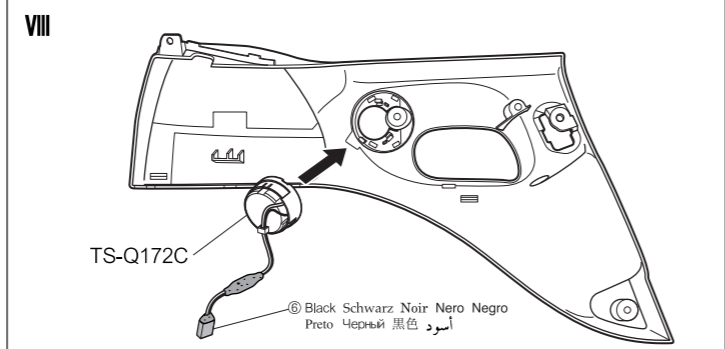
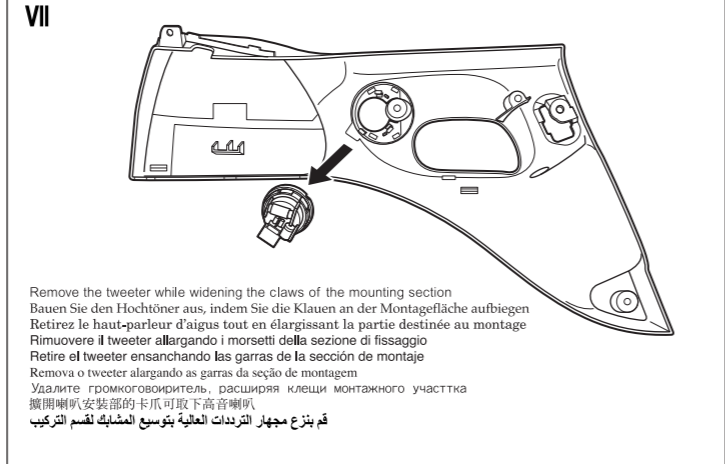
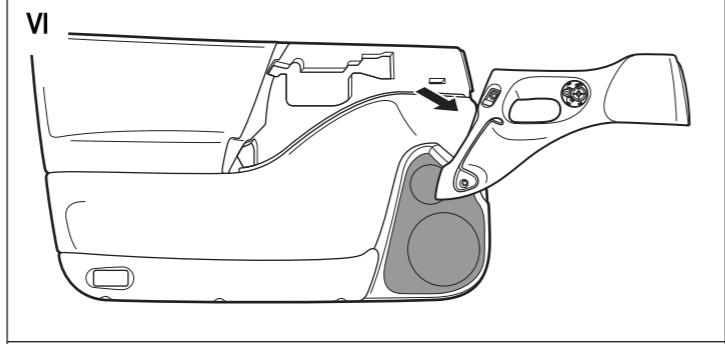
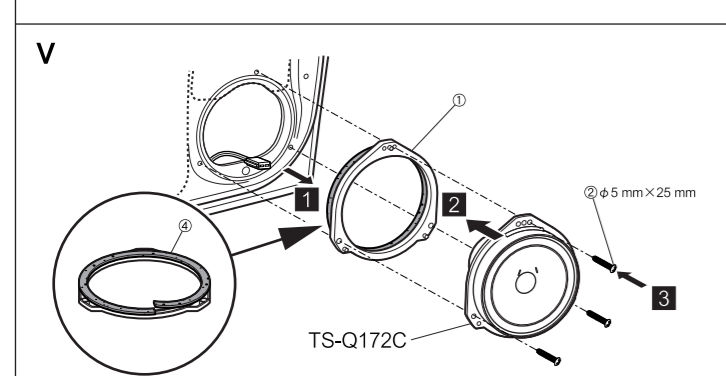
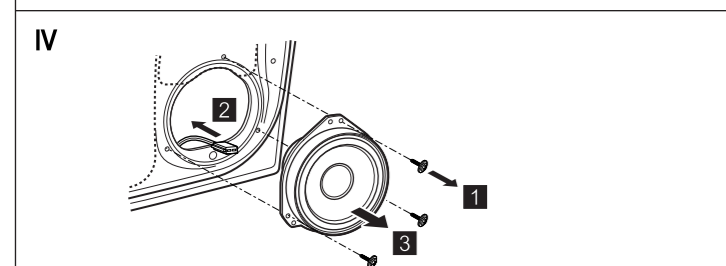
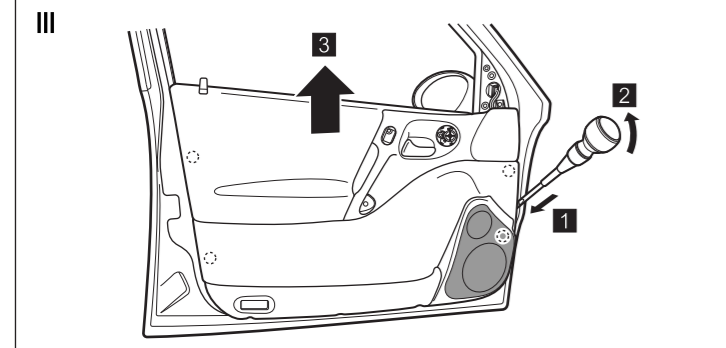
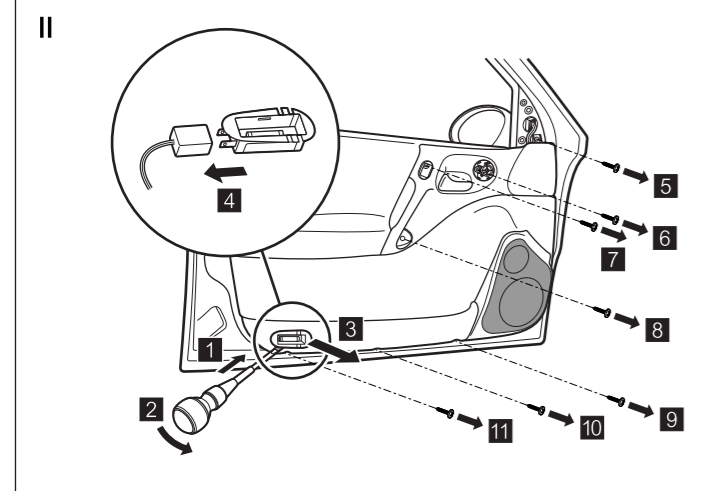
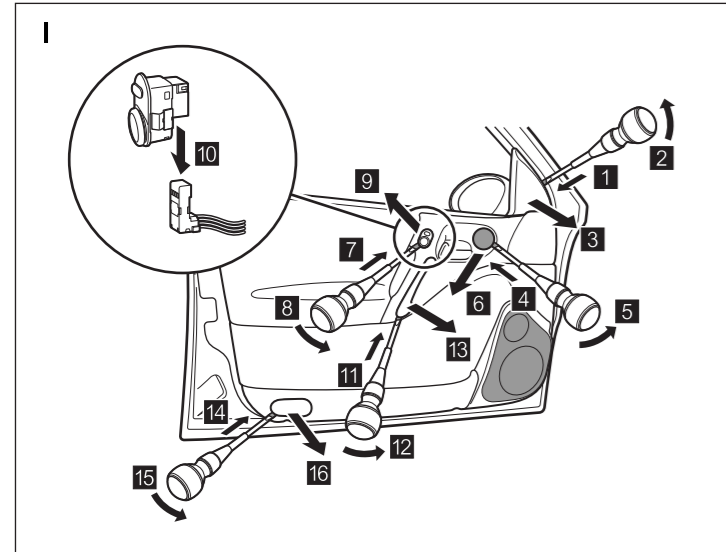


TS-Q172C

●Vectra (1995/9 - 2002/2)

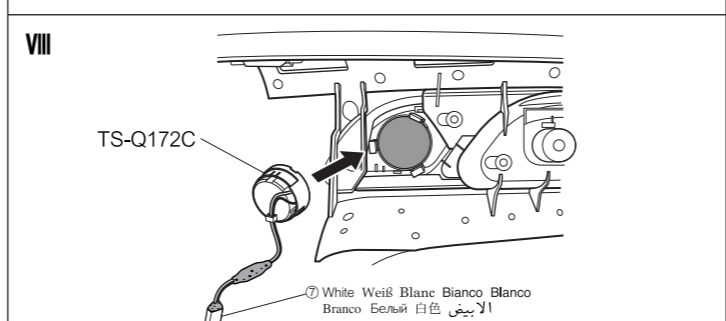
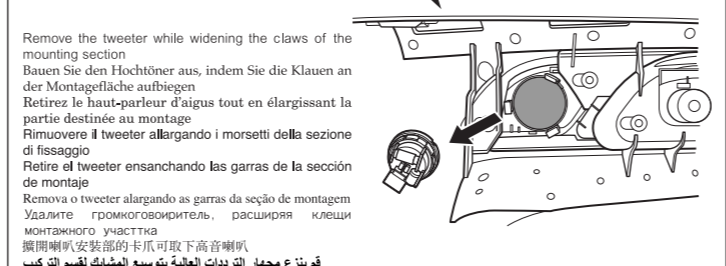
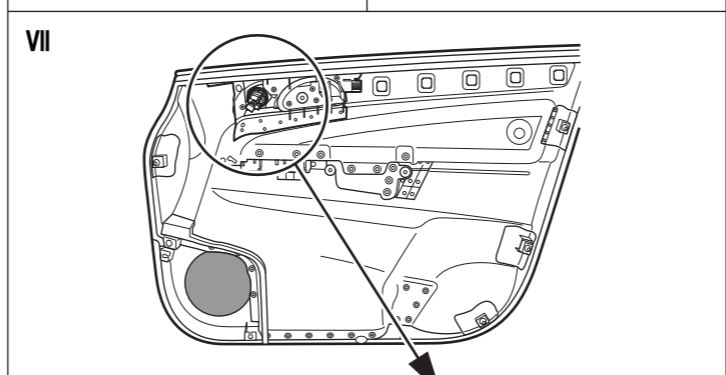
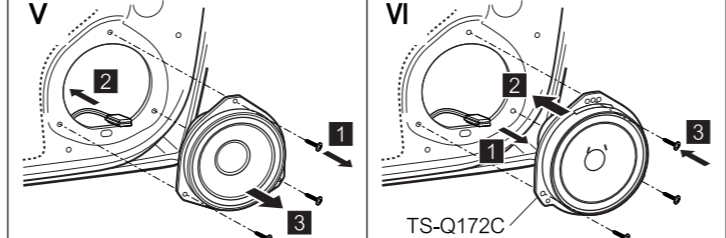
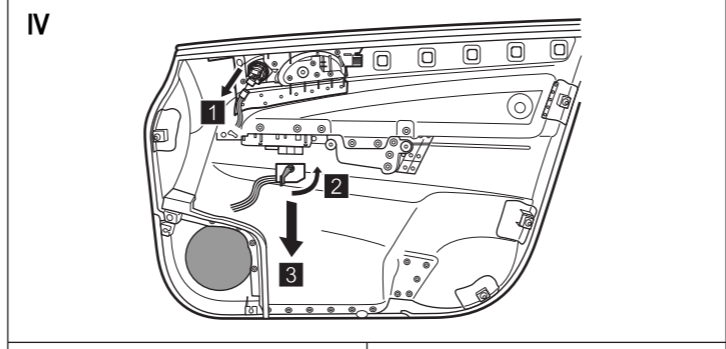
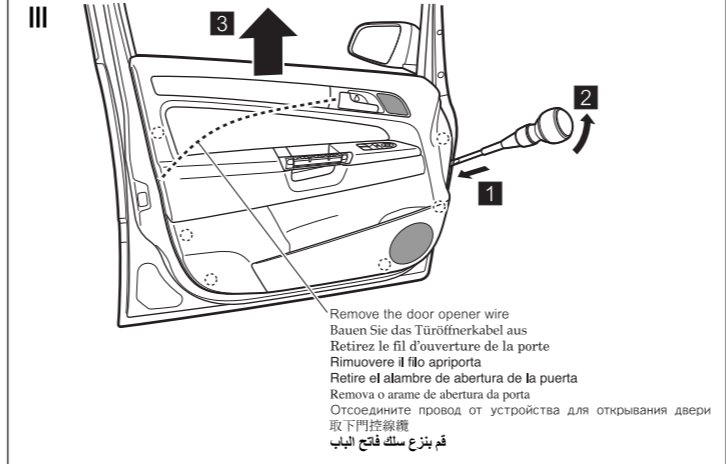
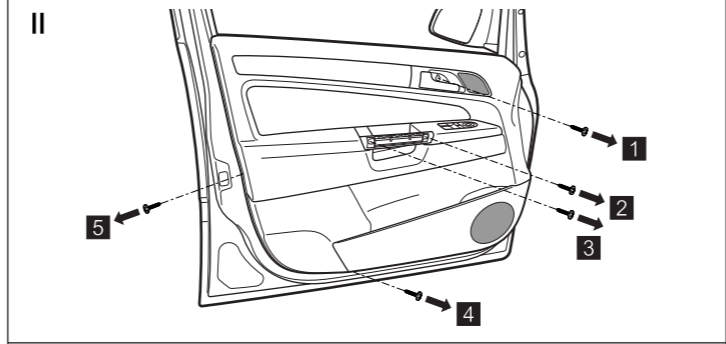
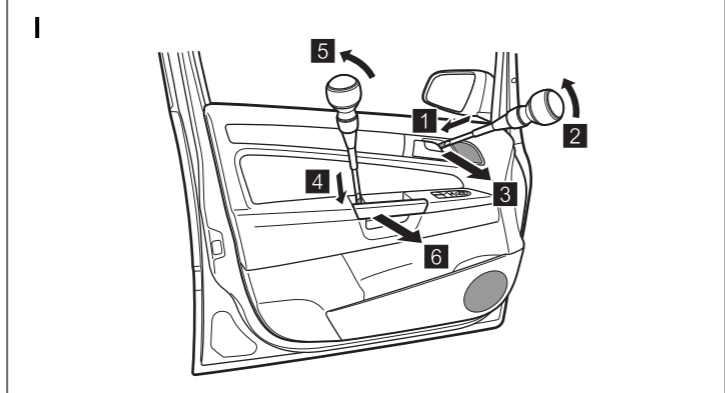
Front-door Portiera frontale Переднее дверь
Vordertür Puerta delantera 前車門
Portière avant Porta dianteira تركيب على الباب

※ After fitting the speaker the other components can be refitted by reversing the procedure in which they were removed.
※ Nach der Montage der Lautsprecher können die anderen Teile wieder neu angesetzt werden, indem die Prozedur mit der diese entfernt wurden in umgekehrter Reihenfolge vorgenommen wird.
※ Après avoir installé le haut-parleur, les autres composants peuvent être réinstallés en suivant la procédure inverse à celle que l'on a suivie pour les installer.
※ Dopo il montaggio dell'altoparlante, riportare il materiale interno alla posizione originale, in ordine inverso dal momento della rimozione.
※ Después de fijar el altavoz, se pueden fijar los otros componentes otra vez invirtiendo los procedimientos de remoción.
※ Após fixar o alto-falante, os outros componentes podem ser fixados de novo invertendo os procedimentos de remoção.
※ После установки громкоговорителя, могут повторно установить другие составные детали выполнением порядка обратного порядка удаления.
※ 在安裝揚聲器之後，可按與卸除相反的順序重新安裝其它組件。
※ بعد تركيب السماعة، يمكن إعادة تركيب الاجزاء الأخرى بعكس طريقة نزعها.



●Zafira
Front-door Portiera frontale Переднее дверь
Vordertür Puerta delantera 前車門
Portière avant Porta dianteira تركيب على الباب

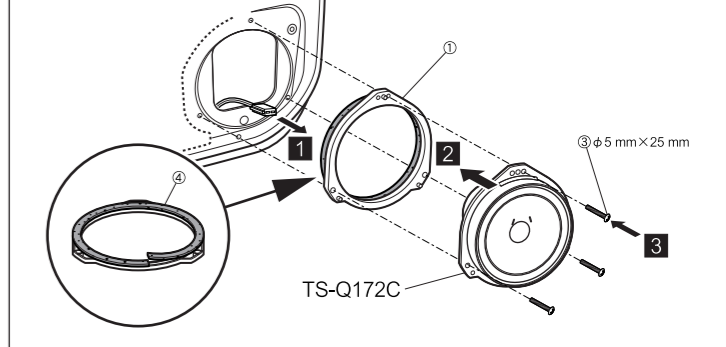
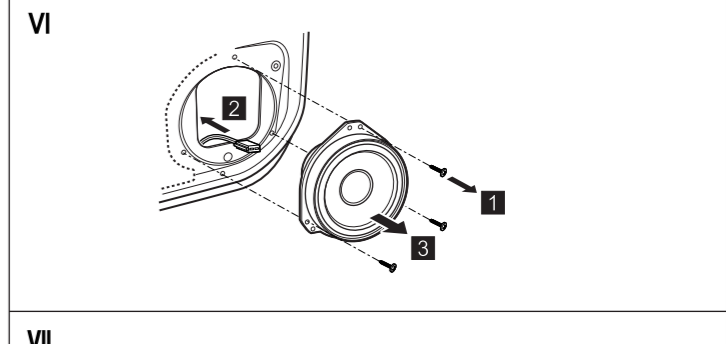
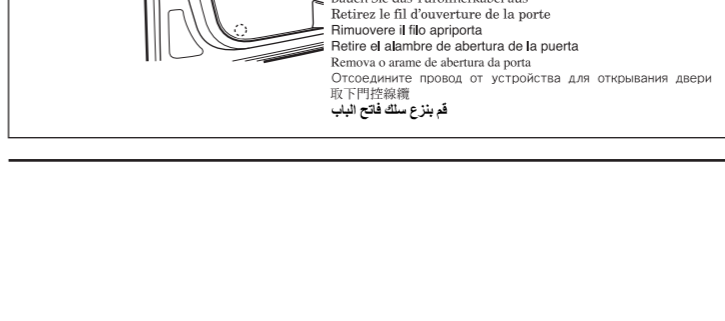
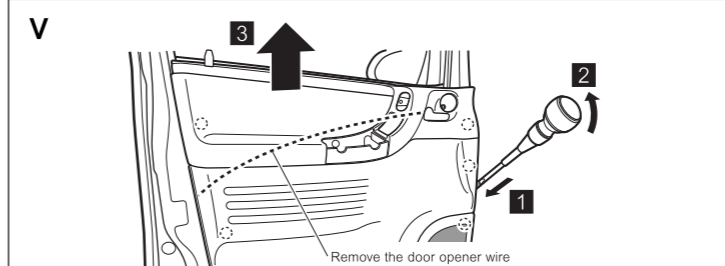
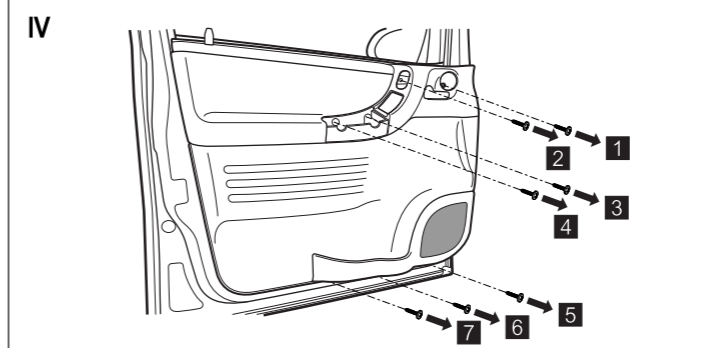
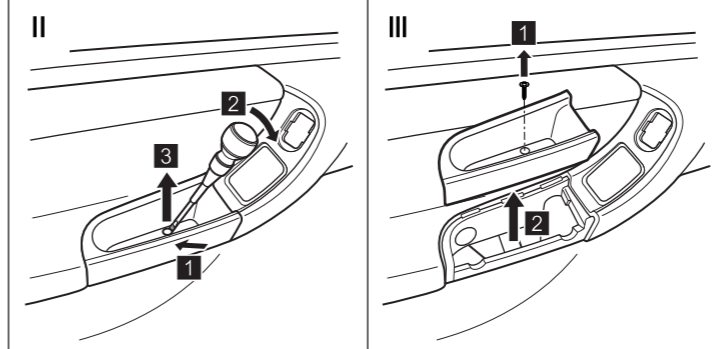
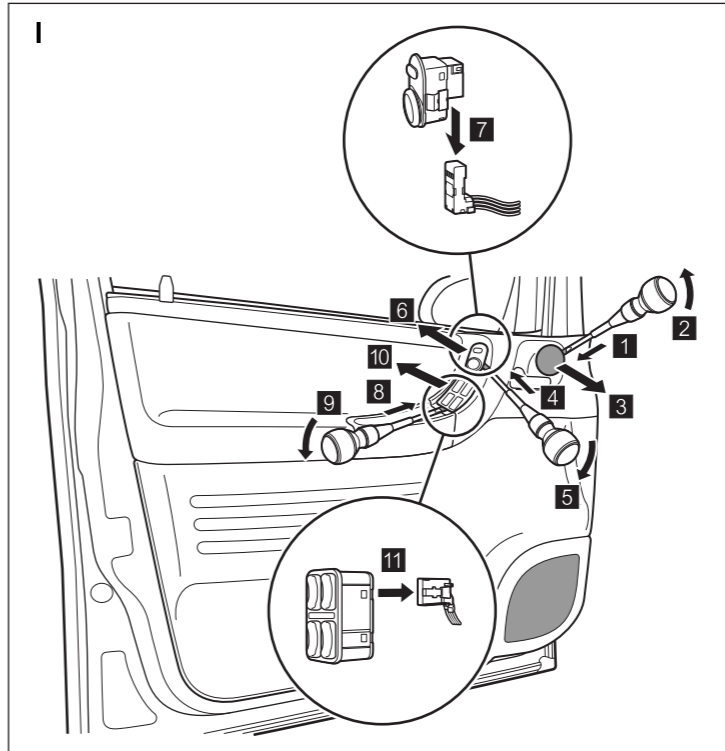
※ After fitting the speaker the other components can be refitted by reversing the procedure in which they were removed.
※ Nach der Montage der Lautsprecher können die anderen Teile wieder neu angesetzt werden, indem die Prozedur mit der diese entfernt wurden in umgekehrter Reihenfolge vorgenommen wird.
※ Après avoir installé le haut-parleur, les autres composants peuvent être réinstallés en suivant la procédure inverse à celle que l'on a suivie pour les installer.
※ Dopo il montaggio dell'altoparlante, riportare il materiale interno alla posizione originale, in ordine inverso dal momento della rimozione.
※ Después de fijar el altavoz, se pueden fijar los otros componentes otra vez invirtiendo los procedimientos de remoción.
※ Após fixar o alto-falante, os outros componentes podem ser fixados de novo invertendo os procedimentos de remoção.
※ После установки громкоговорителя, могут повторно установить другие составные детали выполнением порядка обратного порядка удаления.
※ 在安裝揚聲器之後，可按與卸除相反的順序重新安裝其它組件。
※ بعد تركيب السماعة، يمكن إعادة تركيب الاجزاء الأخرى بعكس طريقة نزعها.



●Zafira (1999/3 - 2005/7)

Front-door Portiera frontale Переднее дверь
Vordertür Puerta delantera 前車門
Portière avant Porta dianteira تركيب على الباب

※ After fitting the speaker the other components can be refitted by reversing the procedure in which they were removed.
※ Nach der Montage der Lautsprecher können die anderen Teile wieder neu angesetzt werden, indem die Prozedur mit der diese entfernt wurden in umgekehrter Reihenfolge vorgenommen wird.
※ Après avoir installé le haut-parleur, les autres composants peuvent être réinstallés en suivant la procédure inverse à celle que l'on a suivie pour les installer.
※ Dopo il montaggio dell'altoparlante, riportare il materiale interno alla posizione originale, in ordine inverso dal momento della rimozione.
※ Después de fijar el altavoz, se pueden fijar los otros componentes otra vez invirtiendo los procedimientos de remoción.
※ Após fixar o alto-falante, os outros componentes podem ser fixados de novo invertendo os procedimentos de remoção.
※ После установки громкоговорителя, могут повторно установить другие составные детали выполнением порядка обратного порядка удаления.
※ 在安裝揚聲器之後，可按與卸除相反的順序重新安裝其它組件。
※ بعد تركيب السماعة، يمكن إعادة تركيب الاجزاء الأخرى بعكس طريقة نزعها.



Front-door Portiera frontale Переднее дверь
Vordertür Puerta delantera 前車門
Portière avant Porta dianteira تركيب على الباب

