



: Tocar

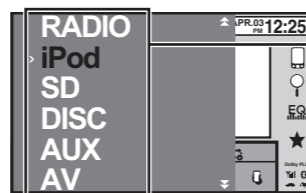


SLIDE : Tocar e deslizar

Seleccionar a fonte

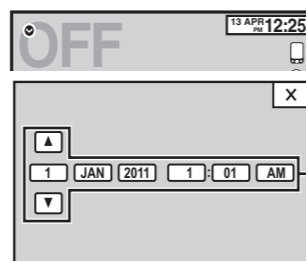


Seleccionar uma fonte



Visualizar o menu da fonte

Acertar o relógio

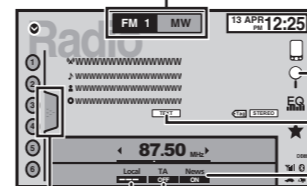


1 Mudar para o ecrã de ajuste do relógio

2 Acertar o relógio

Funcionamento do sintonizador

Seleccionar uma banda



Visualizar a informação PTY

Visualizar o ecrã do texto de rádio

Activar e desactivar a interrupção de programas de notícias

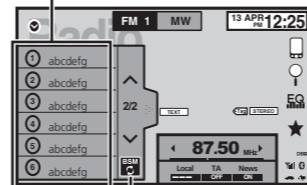
Activar e desactivar TA (modo de espera de boletins de trânsito)

Activar e desactivar a sintonização por busca local

Seleccionar uma estação emissora predefinida

1 Visualizar a lista de emissoras predefinições

2 Seleccionar uma estação emissora

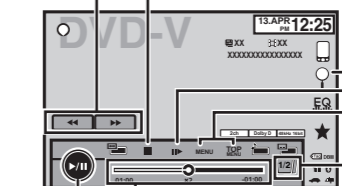


Memorizar as frequências de emissoras com sinais mais fortes

Funcionamento de imagens em movimento

Avanço e retrocesso rápido

Parar a reprodução



Visualizar as teclas do painel digital ocultas

Pausar e iniciar a reprodução

Utilizar o menu do DVD

Seleccionar o item do menu pretendido

Iniciar a função de procura

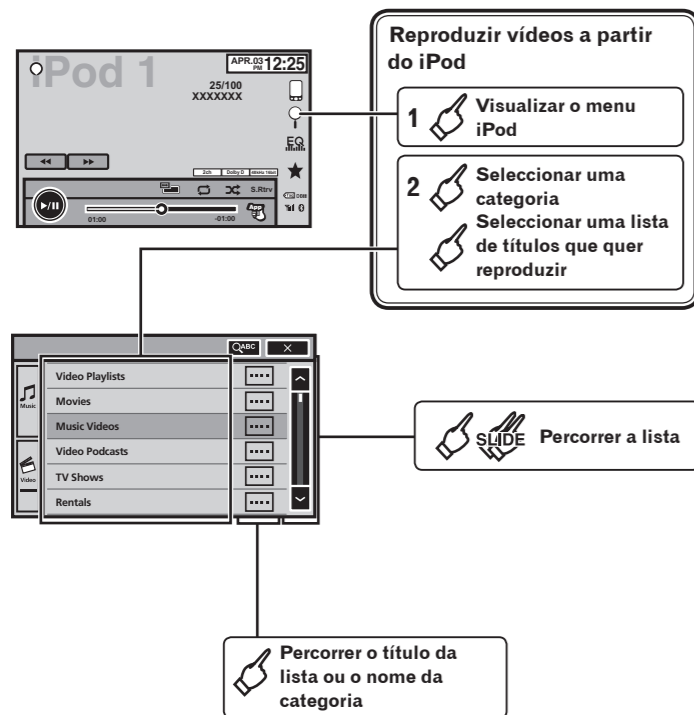
Avançar uma imagem de cada vez

Visualizar o menu

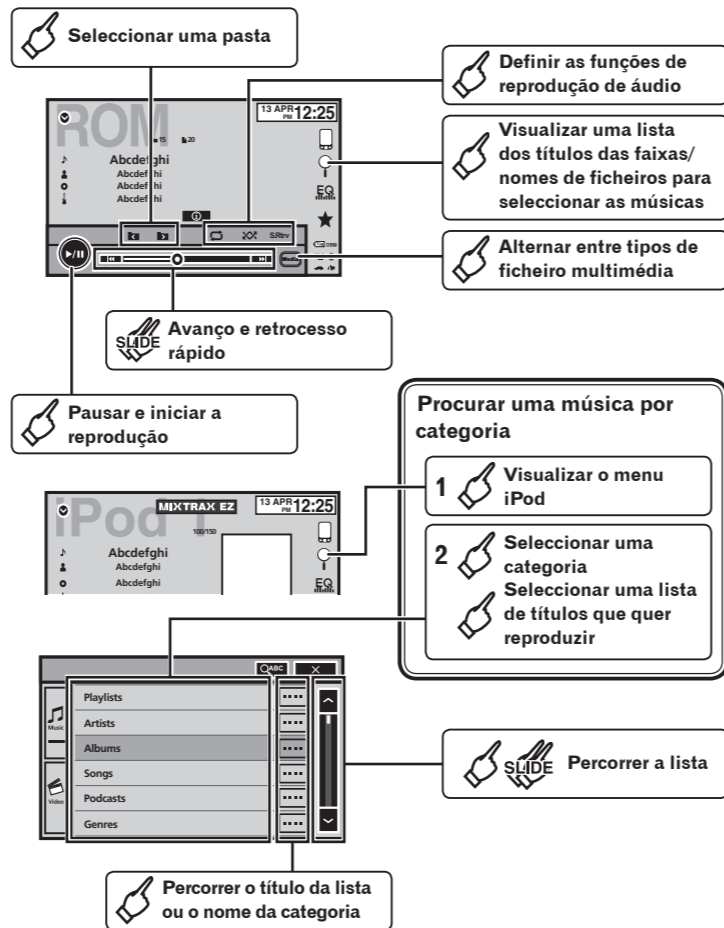
Visualizar as teclas do painel digital ocultas

Voltar à cena especificada

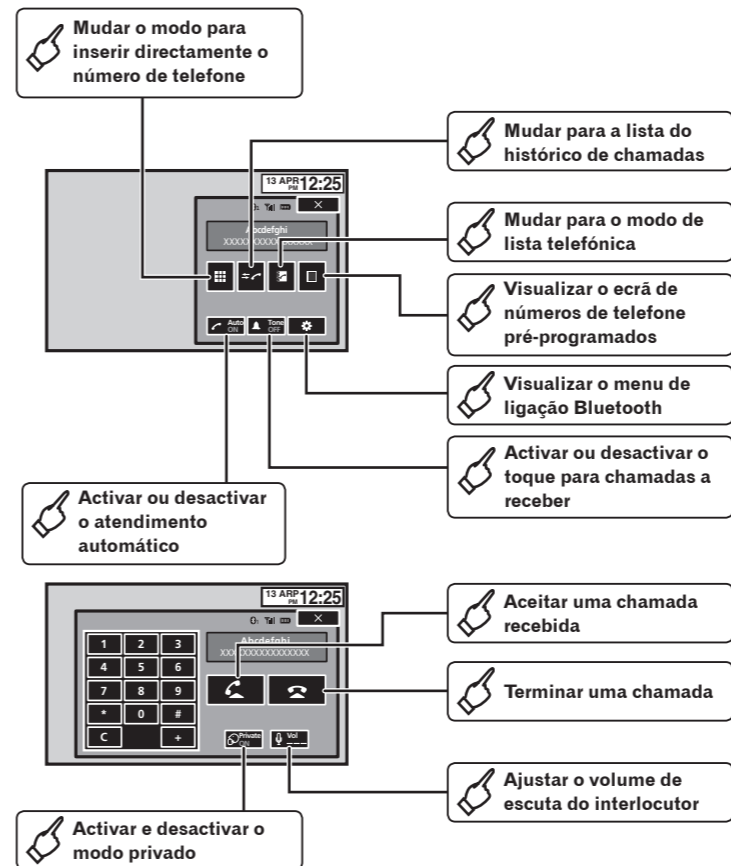
Funcionamento de imagens em movimento



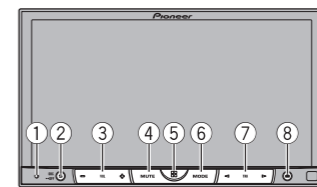
Funcionamento áudio



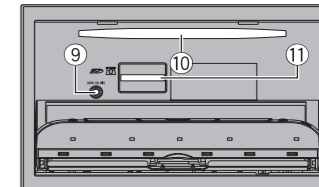
Funcionamento de telefone Bluetooth



Descrição dos comandos



- 1 **RESET**
- 2 **SRC/OFF**
- 3 **+/- (VOL)**
- 4 **MUTE**
- 5 **HOME**
Visualizar o ecrã Home.
- 6 **MODE**
Desligar o ecrã de informação.



- 7 **◀/▶ (TRK)**
- 8 **▲ (ejectar)**
- 9 **Entrada de microfone com EQ automático**
Utilize esta entrada para ligar um microfone com EQ automático.
- 10 **Ranhura de inserção do disco**
- 11 **Ranhura para cartão de memória SD**