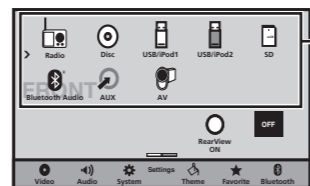
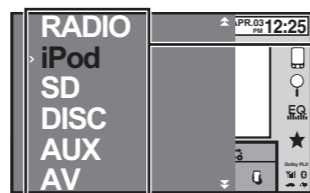


: Tryk på SLIDE : Tryk på og flyt

### Valg af kilde



Vælg en kilde



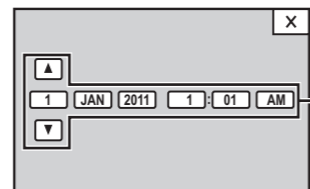
Vis kildemenuen



### Indstilling af uret



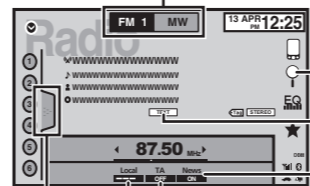
1 Skift til displayet for urjustering



2 Justér uret

### Betjening af radio

Vælg et bånd



Vis PTY-oplysningerne

Vis radioteksten

Slå afbrydelse med nyhedsprogram til eller fra

Slå TA (standby for trafikmeddelelser) til eller fra

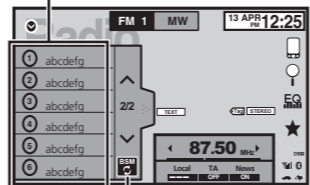
Slå lokal søgetuning til eller fra

Vælg en forudindstillet station

1 Vis forudindstillingslisten

2 Vælg en station

Gem de kraftigste radiofrekvenser



### Betjening af bevægelige billeder

Hurtig frem-/tilbagespoling

Stop afspilning

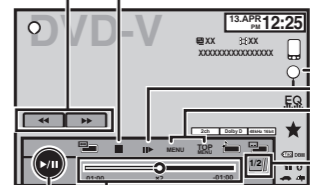
Betjening af DVD-menu

Vælg det ønskede menuemne

Start søgefunktionen

Gå frem en ramme ad gangen

Vis menuen



SLIDE Vis den skjulte berøringstast

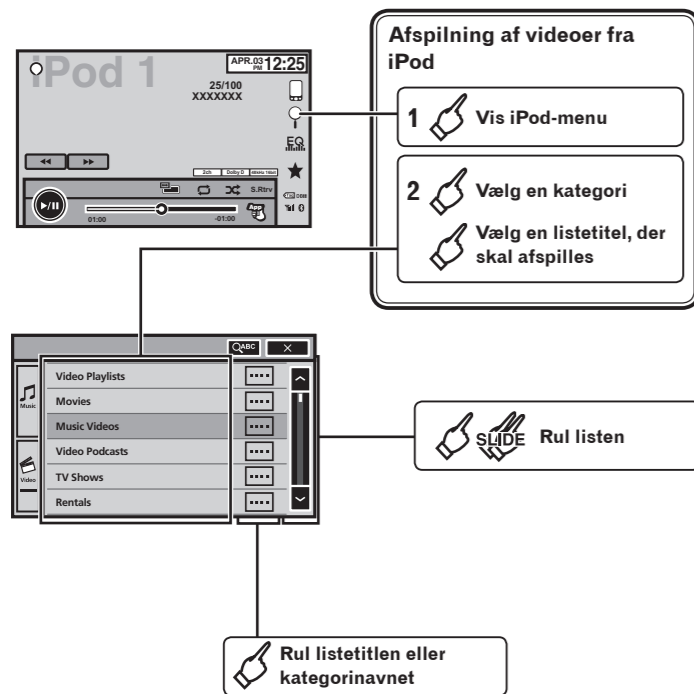
Start afspilning og sæt den til pause

Vis den skjulte berøringstast

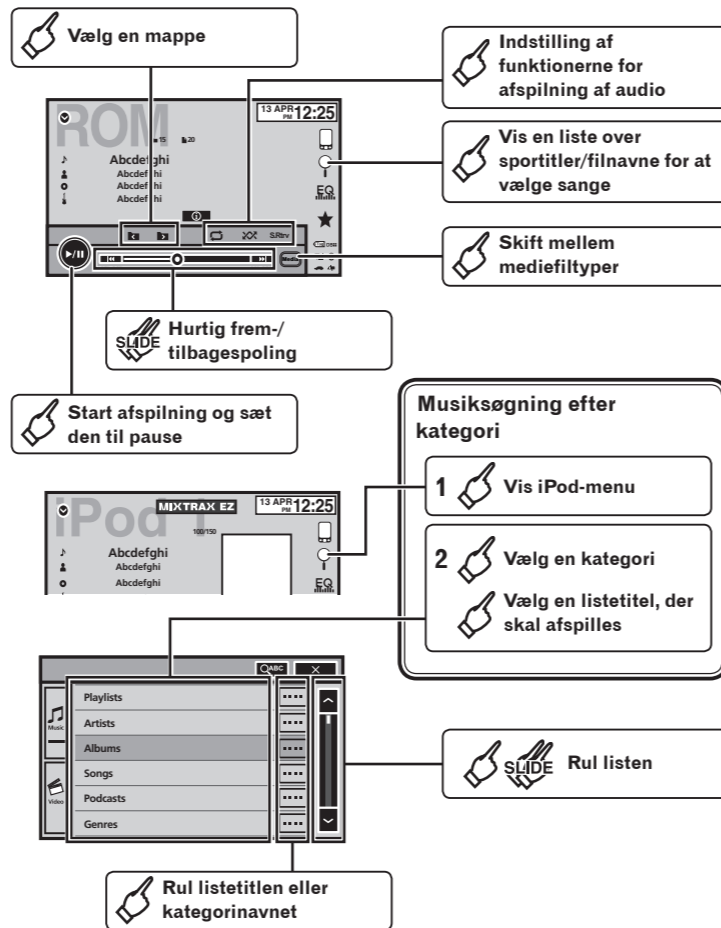


Vend tilbage til en bestemt scene

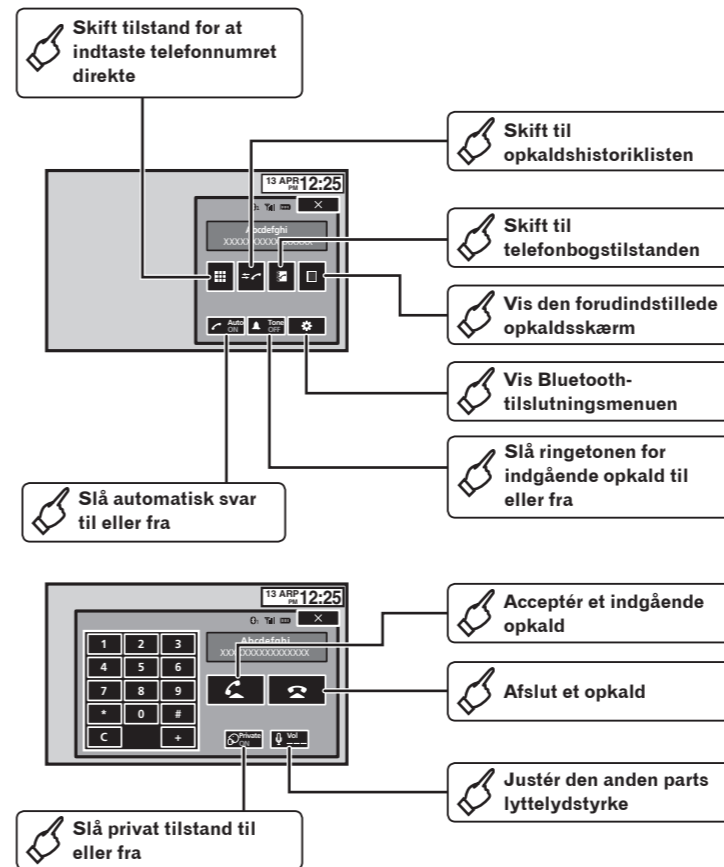
## Betjening af bevægelige billeder



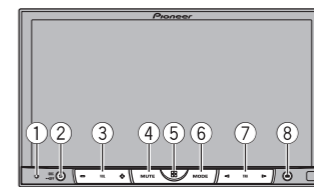
## Betjening af audio



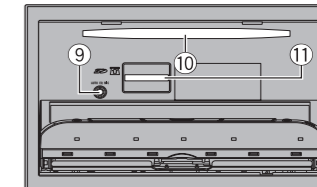
## Betjening af Bluetooth-telefon



## Hvad er hvad



- 1 **RESET**
- 2 **SRC/OFF**
- 3 **+/- (VOL)**
- 4 **MUTE**
- 5 **HOME**  
Visning af hjemmedisplay.
- 6 **MODE**  
Slår informationsdisplayet fra.



- 7 **◀/▶ (TRK)**
- 8 **▲ (skub ud)**
- 9 **Auto-EQ-mikrofonens indgangsstik**  
Bruges til at tilslutte en auto-EQ-mikrofon.
- 10 **Diskåbning**
- 11 **SD-hukommelseskortplads**