

AVH-5200DVD

AVH-5200BT

AVH-P4200DVD

AVH-3200DVD

AVH-3200BT

Αυτός ο οδηγός προορίζεται για παροχή οδηγιών σχετικά με τις βασικές λειτουργίες αυτής της μονάδας. Για λεπτομέρειες, ανατρέξτε στο Εγχειρίδιο χειρισμού που βρίσκεται στο CD-ROM. Επιπλέον, εγχειρίδια διατίθενται και στην ιστοσελίδα.

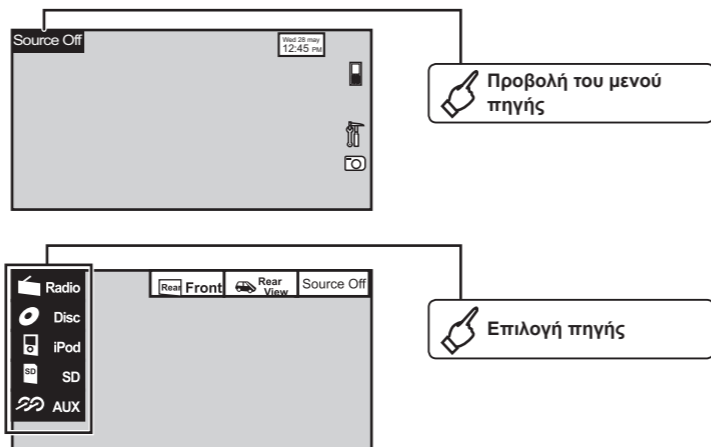
<http://www.pioneer.eu>

Ελληνικά

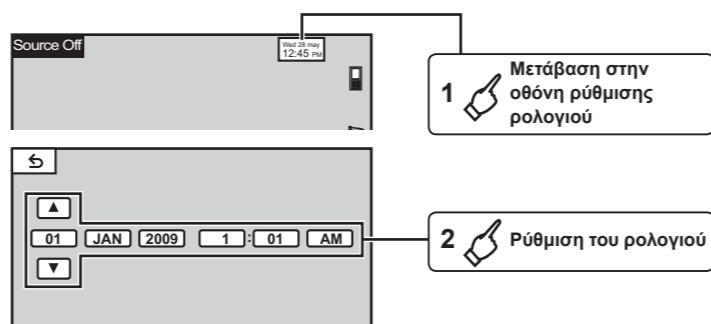
QSG-AVH324252-GR

: Αγγίξτε SLIDE : Αγγίξτε και σύρετε

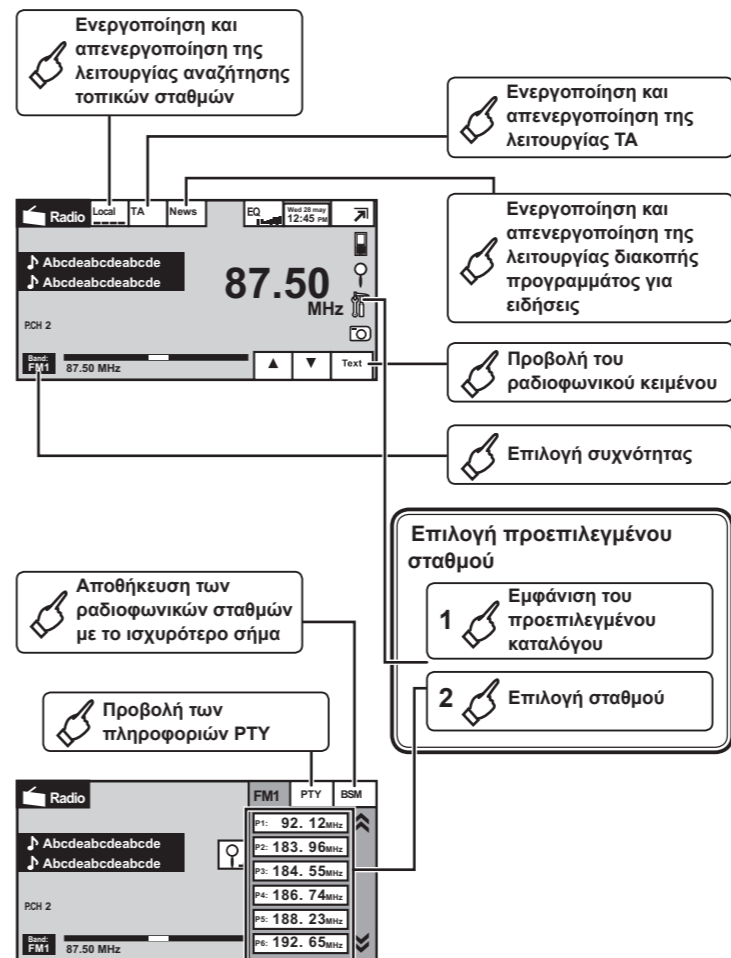
Επιλογή της πηγής



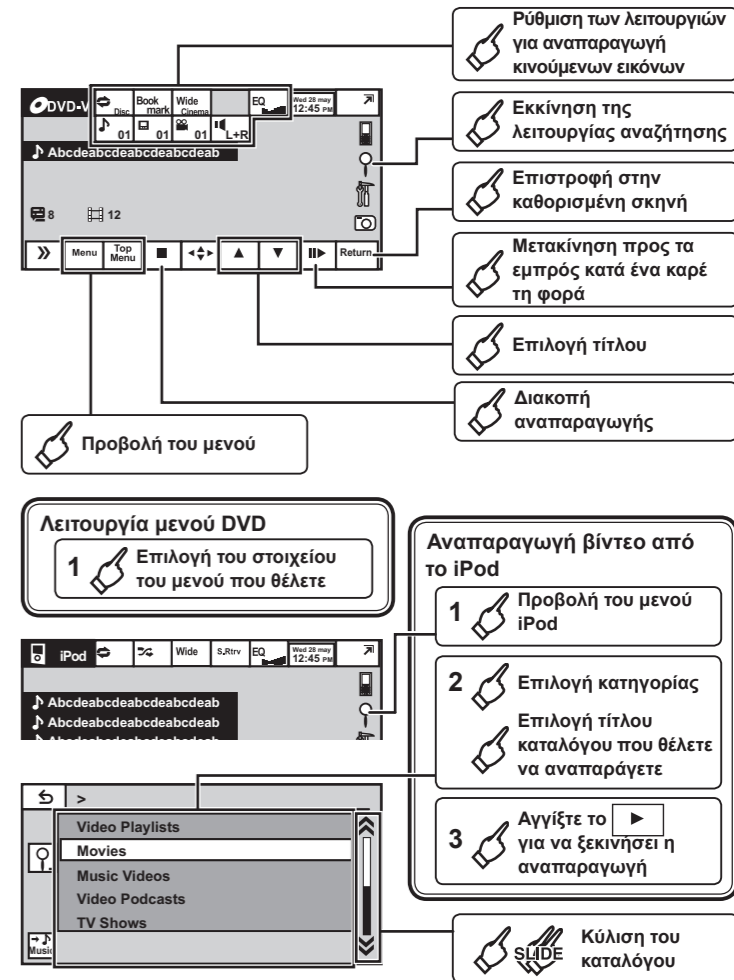
Ρύθμιση του ρολογιού



Λειτουργία ραδιοφωνικού δέκτη



Λειτουργία κινούμενων εικόνων



Λειτουργία ήχου

Ρύθμιση των λειτουργιών για αναπαραγωγή ήχου

Προβολή καταλόγου τίτλων κομματιών/ονομάτων αρχείων για να επιλέξετε τραγούδια

Εναλλαγή ανάμεσα σε τύπους αρχείων μέσων

Επιλογή φακέλου

Γρήγορη μετακίνηση προς τα εμπρός και προς τα πίσω

Παύση αναπαραγωγής

Αναζήτηση μουσικής κατά κατηγορία

- 1** Προβολή του μενού iPod
- 2** Επιλογή κατηγορίας
Επιλογή τίτλου καταλόγου που θέλετε να αναπαράγετε
- 3** Αγγίξτε το για να ξεκινήσει η αναπαραγωγή

Κύλιση του καταλόγου

Λειτουργίες στατικών εικόνων

Προβολή παρουσίας στατικών εικόνων όταν ακούτε ραδιόφωνο ή άλλη πηγή.

Ρύθμιση των λειτουργιών για προβολή παρουσίας στατικών εικόνων

Επιλογή αρχείου

Επιλογή φακέλου

Λήψη εικόνας

Περιστροφή της εικόνας που προβάλλεται

Εκκίνηση και παύση της παρουσίας

Λειτουργία τηλεφώνου Bluetooth

(Λειτουργία του AVH-3200BT/AVH-5200BT)

Αλλαγή της λειτουργίας για να εισάγετε άμεσα τον αριθμό τηλεφώνου

Μετάβαση στον κατάλογο ιστορικού κλήσεων

Μετάβαση στη λειτουργία τηλεφωνικού καταλόγου

Προβολή της οθόνης προεπιλεγμένων αριθμών κλήσης

Προβολή του μενού σύνδεσης Bluetooth

Ενεργοποίηση ή απενεργοποίηση λειτουργίας αυτόματης απάντησης

Ενεργοποίηση ή απενεργοποίηση ήχου εισερχόμενων κλήσεων

Ενεργοποίηση και απενεργοποίηση ιδιωτικής λειτουργίας

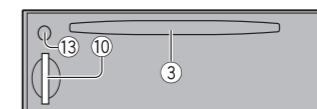
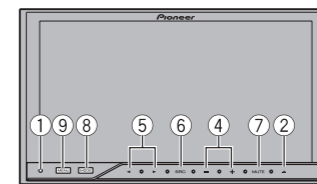
Ρύθμιση της έντασης ήχου του συνομιλούντα

Τερματισμός κλήσης

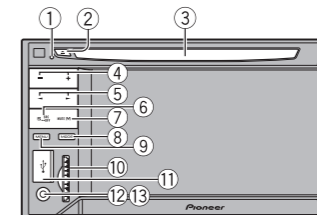
Αποδοχή εισερχόμενης κλήσης

Τι είναι το κάθε τι

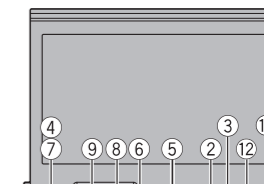
AVH-P4200DVD



AVH-3200DVD/AVH-3200BT



AVH-5200DVD/AVH-5200BT



- 1** RESET
- 2** ▲ (εξαγωγή)
- 3** Υποδοχή εισαγωγής δίσκου
- 4** +/- (VOLUME/VOL)
- 5** </> (TRACK/SEEK)
- 6** SRC/OFF
- 7** MUTE/⏸ (⏸: Μόνο για το AVH-5200BT)
- 8** MODE

Απενεργοποίηση της οθόνης πληροφοριών. Όταν είναι συνδεδεμένη η μονάδα πλοήγησης, μετάβαση στην οθόνη πλοήγησης.

- 9** MENU
- 10** Υποδοχή κάρτας μνήμης SD
- 11** Θύρα USB
Κατά τη σύνδεση, ανοίξτε το κάλυμμα της υποδοχής USB.
- 12** AUX
Χρησιμοποιήστε για τη σύνδεση βοηθητικής συσκευής.
- 13** Υποδοχή εισόδου μικροφώνου αυτόματου EQ
Χρησιμοποιήστε την για τη σύνδεση μικροφώνου αυτόματου EQ.