

**KAMERY SAMOCHODOWE PIONEER
DODATKOWA PARA OCZU.**



	VREC-DZ700DC	VREC-DZ600	VREC-DH200	VREC-DH300D	VREC-170RS	VREC-130RS	VREC-150MD
Typ kamery	Przód i tył	Przód	Przód	Przód i tył	Przód	Przód	Przód i tył
Kompaktowe wymiary	×	×	✓	×	×	×	×
Rozdzielczość	FULL HD (1920 × 1080p)	FULL HD (1920 × 1080p)	FULL HD (1920 × 1080p)	WQHD (2560 × 1440p)	FULL HD (1920 × 1080p)	FULL HD (1920 × 1080p)	FULL HD (1920 × 1080p)
Tryb nocny	✓	✓	×	✓	×	×	×
Kąt widzenia	Przód: 160° Tył: 137°	Przód: 160°	Przód: 130°	Przód: 135° Tył: 128°	Przód: 139°	Przód: 132°	Przód: 150° Tył: 120°
Wymiary	Przód: 108,5 × 77,4 × 40,5 mm Tył: 63,2 × 37,1 × 31,6 mm	Przód: 78,6 × 77,3 × 47,4 mm	Przód: 32 × 32 × 34 mm	Przód: 90,5 × 101,9 × 36 mm Tył: 58,9 × 25,1 × 31,5 mm	Przód: 89,5 × 54,3 × 29,9 mm	Przód: 59,5 × 60,2 × 31,2 mm	Przód: 29,5 × 78,5 × 33,5 mm Tył: 26,5 × 23,7 × 23,7 mm
Długość kabli	Kabel zasilania: 5 m Kamera tylna: 9 m	Kabel zasilania: 5 m	Kabel zasilania: 3,5 m	Kabel zasilania: 4 m Kamera tylna: 6 m	Kabel zasilania: 3,5 m	Kabel zasilania: 3,5 m	Kabel zasilania: 5 m Kamera tylna: 6 m
Rozmiar ekranu	2" LCD	1,5" LCD	×	3" LCD	3" LCD	2" LCD	6,7" LCD
Matryca	Przód i tył: matryca CMOS Sony z technologią STARVIS™	Przód: matryca CMOS Sony z technologią STARVIS™	Przód: matryca CMOS	Przód i tył: matryca CMOS Sony z technologią STARVIS™	Przód: matryca CMOS	Przód: matryca CMOS	Przód i tył: matryca CMOS
Korekcja obrazu	Przód: WDR Tył: HDR i WDR	Przód: HDR i WDR	×	×	×	×	Przód: WDR
Liczba klatek na sekundę (kl./s)	27,5	27,5	27,5	27	30	30	Przód: 30 Tył: 25
Tryb bezpieczeństwa	24/7 ✓ (1)	Opcjonalnie 24/7 ✓ (2)	✓ (3)	×	✓ (3)	×	×
Tryb parkingowy	✓	✓	×	Opcjonalnie (4)	×	×	×
Nagrywanie zdarzeń	✓	✓	✓	✓	✓	✓	✓
Zapis pojedynczej klatki	✓	✓	×	×	✓	✓	✓
Połączenie bezprzewodowe / aplikacja	✓ Wbudowany moduł Wi-Fi	✓ Wbudowany moduł Wi-Fi	✓ Wbudowany moduł Wi-Fi	×	✓ Połączenie bezprzewodowe	×	×
Advanced Driver Assistance Systems (ADAS)	×	×	×	×	LDWS ⁽⁵⁾ FCWS ⁽⁶⁾	×	×
GPS	✓	✓	✓	✓	✓	×	×
Czujnik przeciążeń	✓	✓	✓	✓	✓	✓	✓
Wbudowana bateria	✓	✓	✓	×	✓	×	×
Filtr polaryzacyjny	Opcjonalnie (7)	×	Opcjonalnie (7)	×	×	×	×
Kamera tylna	✓ W zestawie	×	×	✓ W zestawie	×	×	✓ W zestawie (8)
Karta microSD w zestawie	✓ 16 GB	✓ 16 GB	✓ 16 GB	✓ 16 GB	×	×	×

(1) Zestaw przewodowy zawarty w opakowaniu. (2) Wymagany opcjonalny kabel połączeniowy zestawu przewodowego RD-HWK100, sprzedawany oddzielnie. (3) Po wykryciu przez kamerę VREC-DH200 (zasilaną wbudowaną baterią wewnątrz) poruszenia się zaparkowanego samochodu automatycznie uruchomi się nagrywanie o ustalonym czasie trwania. (4) Wymagane opcjonalne akcesorium RD-HWK200, sprzedawane oddzielnie. (5) Lane Departure Warning System (LDWS). (6) Front Collision Warning System (FCWS). (7) Wymagane opcjonalne akcesorium AD-PLF100, sprzedawane oddzielnie. (8) Połączenie jako kamera cofania.

WWW.PIONEER-CAR.EU/DASHCAMERA

FACEBOOK.COM/PIONEERCAR
TWITTER.COM/PIONEEREUROPE

PIONEER EUROPE
@PIONEER_CAR

Pioneer i logo Pioneer są znakami towarowymi firmy Pioneer Corporation. iPhone jest znakiem towarowym firmy Apple Inc. zarejestrowanym w USA i innych krajach. Apple i logo Apple są znakami towarowymi firmy Apple Inc. zarejestrowanymi w USA i innych krajach. App Store jest znakiem usługowym firmy Apple Inc. Android, Google Play i logo Google Play są znakami towarowymi firmy Google LLC. microSD, microSDHC i logo microSDXC są znakami towarowymi firmy Sony Corporation. Pozostałe znaki handlowe i nazwy handlowe należą do ich prawowitych właścicieli. Właścności i dane techniczne produktów opisanych w tym katalogu są poprawne w momencie drukowania niniejszego katalogu i mogą ulec zmianie w wyniku zmian produkcyjnych. Katalog może zawierać błędy typograficzne, a kolory przedstawionych w nim produktów mogą różnić się od rzeczywistych. W celu potwierdzenia właściwości i danych technicznych wybranych produktów należy skontaktować się z lokalnym przedstawicielstwem firmy Pioneer. Katalog może zawierać odniesienia do produktów, które mogą nie być dostępne w niektórych krajach. Dane techniczne i wygląd mogą ulec zmianie bez powiadomienia. Użytkownicy Advanced Driver Assistance Systems (ADAS) w tym produkcie nie zwalniają kierowcy z konieczności zachowania świadomości i nie służą zapobieganiu wypadkom. Alerty systemu należy traktować wyłącznie jako wskazówki. Użytkownik jest odpowiedzialny za przestrzeganie wszystkich obowiązujących przepisów i rozporządzeń. Firma Pioneer nie ponosi odpowiedzialności za jakiegokolwiek szkodę powstałą w wyniku instalacji innej niż opisana lub użytkowania produktu. Firma Pioneer nie ponosi żadnej odpowiedzialności za jakiegokolwiek szkodę lub straty powstałe w wyniku tego. Szczegółowe informacje znajdują się w instrukcji obsługi produktu.



VREC-DZ700DC

VREC-DZ600

VREC-DH200



VREC-DH300D

VREC-170RS

VREC-130RS

VREC-150MD

RD-HWK100

VREC-DZ600

AD-PLF100

VREC-DZ700DC VREC-DH200

Filtr polaryzacyjny Pioneer AD-PLF100 pozwala ograniczyć pojawiające się na przedniej szybie refleksy, dzięki czemu nagrania będą wyraźne bez względu na panujące warunki pogodowe. Filtr polaryzacyjny Pioneer AD-PLF100 jest kompatybilny z modelami VREC-DZ700DC i VREC-DH200 oraz jest sprzedawany oddzielnie.

RD-HWK200

VREC-DH300D

Zestaw przewodowy Pioneer RD-HWK200 jest przeznaczony do obsługi trybu parkingowego w modelu VREC-DH300D.

21-C-DASHCAMERA-PL Wydrukowano w Belgii. W ramach dbałości firmy Pioneer o czystsze środowisko naturalne i ochronę ziemi mniejszy katalog wydrukowano na papierze niechlornym.

Pioneer

DODATKOWA PARA OCZU.



DLACZEGO WARTO UŻYWAĆ KAMERY SAMOCHODOWEJ?

Montaż kamery samochodowej Pioneer zapewni spokój. Pozwala zabezpieczyć się przed wymuszeniami odszkodowania, dając możliwość przedstawienia nagrania w razie wypadku, co pozwoli łatwo i szybko ustalić sprawcę zdarzenia. W niektórych krajach zamontowanie kamery samochodowej pozwala nawet obniżyć składkę na ubezpieczenie*.

*Zależy od kraju.



DLACZEGO PIONEER?

Kamery samochodowe Pioneer umożliwiają rejestrowanie materiału dowodowego z miejsca zdarzenia dzięki automatycznemu zapisowi na karcie pamięci microSD. Szerokokątny obiektyw oraz jakość Full HD gwarantują odpowiednią szczegółowość obrazu zarówno podczas nagrywania w dzień, jak i w nocy.

Dzięki specjalnemu trybowi bezpieczeństwa możliwe jest nawet monitorowanie zaparkowanego pojazdu – w przypadku niektórych modeli 24 godziny na dobę, 7 dni w tygodniu, przez cały rok.

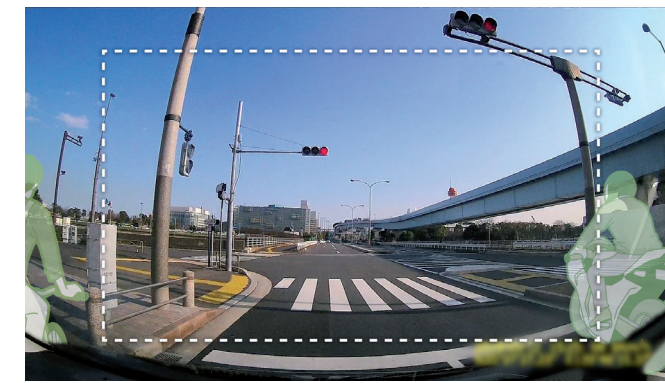


SZEROKI KĄT WIDZENIA*

WSZYSTKIE MODELE

Ruchomy obiekt może pojawić się w każdym miejscu kadru. Szeroki kąt widzenia zmniejsza martwe pole i pozwala zarejestrować każde zdarzenie wokół pojazdu.

* Liczba stopni szerokiego kąta widzenia różni się dla każdego typu kamery samochodowej. Zdjęcie ma charakter poglądowy.



WIDE DYNAMIC RANGE

VREC-DZ700DC VREC-DZ600 VREC-150MD

Funkcja ta poszerza zakres dynamiki między jasnymi a ciemnymi punktami, korygując zarówno obraz prześwietlony, jak i zaciemniony – zjawisko występujące podczas nagłej zmiany warunków oświetlenia, np. w nocy, podczas przejazdu przez tunel lub w przypadku włączenia tylnych świateł przez poprzedzający pojazd.



KAMERA PRZEDNIA I TYLNA

VREC-DZ700DC VREC-DH300D VREC-150MD*

Możliwość nagrywania w obu kierunkach pozwala rejestrować zdarzenia, w których duże znaczenie odgrywa martwe pole, np. niebezpiecznie nadjeżdżający z tyłu pojazd lub obserwacja przodu i tyłu zaparkowanego samochodu.

* Kamera tylna pełni również rolę kamery cofania, aby ułatwić parkowanie.



WI-FI / POŁĄCZENIE BEZPRZEWODOWE

VREC-DZ700DC VREC-DZ600 VREC-DH200

Wbudowany moduł Wi-Fi / połączenia bezprzewodowego umożliwia połączenie ze smartfonem za pomocą dedykowanej aplikacji* Pioneer. To pozwala odtwarzać nagrania lub skonfigurować kamerę samochodową z poziomu kompatybilnego iPhone'a lub smartfona z systemem Android™.

* Wymagany kompatybilny model smartfona. Dostępność aplikacji zależy od kraju. Wersja aplikacji jest zależna od modelu kamery samochodowej.



APLIKACJA DASH CAMERA INTERFACE

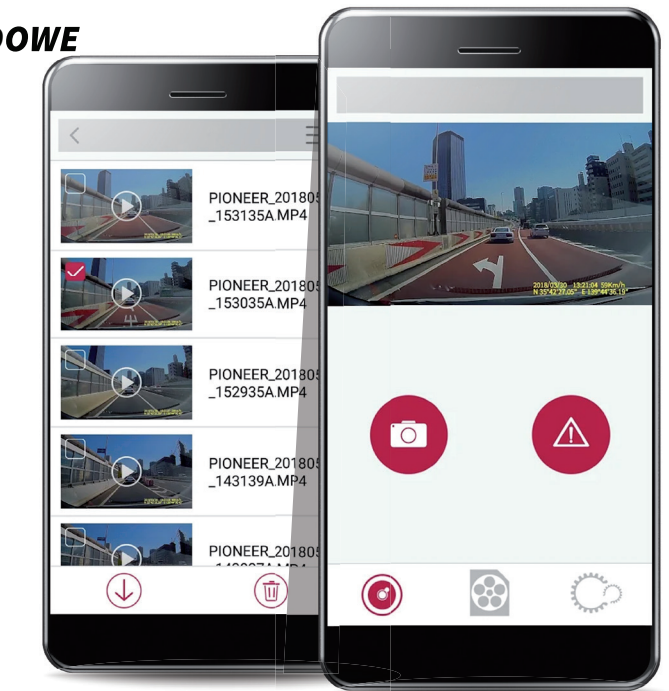
VREC-DZ700DC VREC-DZ600

APLIKACJA DASH CAMERA REMOTE

VREC-DH200

APLIKACJA DASH CAMERA CONNECT

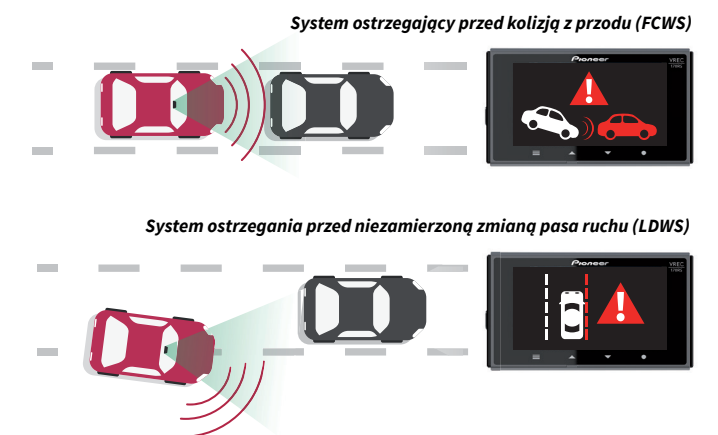
VREC-170RS



ZAAWANSOWANE SYSTEMY ASYSTUJĄCE KIEROWCY (ADAS)

VREC-170RS

Korzystaj z funkcji Advanced Driver Warning Systems (ADAS), takich jak Front Collision Warning System (FCWS) i Lane Departure Warning System (LDWS), które są wstępnie zainstalowane w modelu Pioneer VREC-170RS. Ta kamera samochodowa monitoruje warunki drogowe i zapewnia dźwiękowe i wizualne ostrzeżenia o zbliżeniu się do samochodu jadącego z przodu (FCWS) lub o zjeżdżaniu z pasa ruchu (LDWS).



TRYB PARKINGOWY

VREC-DZ700DC VREC-DZ700DC VREC-DH300D*

Gdy pojazd jest zaparkowany, wykrycie ruchu wywołanego wibracjami, spowoduje automatyczne aktywowanie nagrywania zdarzenia przez określony czas wykorzystując wbudowaną w kamerze baterię.



TRYB BEZPIECZEŃSTWA 24/7

VREC-DZ700DC VREC-DZ600**

Oprócz trybu parkingowego kamera wyposażona jest również w tryb bezpieczeństwa 24/7, który w przypadku rozładowania baterii w rejestratorze zasili go akumulatorem samochodowym, umożliwiając nieprzerwany monitoring pojazdu.



WQHD

1440

VREC-DH300D

Im lepsza jakość nagrania wideo, tym bardziej wiarygodny materiał dowodowy. Z tego powodu model VREC-DH300D przechwytuje szczegółowe obrazy w jakości WQHD (2560 × 1440p).



FULL HD*

1080

WSZYSTKIE MODELE*

Wszystkie kamery samochodowe Pioneer rejestrują szczegółowy obraz w jakości Full HD (1920 × 1080p).

* Model VREC-DH300D obsługuje jakość WQHD (2560 × 1440p).



MECHANIZM OBROTOWY KAMERY

VREC-DZ700DC VREC-DZ600

Kierunek obiektywu można zmienić jednym ruchem. Podczas jazdy można na przykład nagrywać obraz z przodu samochodu, a w razie potrzeby obrócić kamerę w celu obserwacji wnętrza pojazdu. Gdy kamera jest skierowana ku wnętrzu, rejestrowany obraz zostaje automatycznie poprawnie odwrócony.



TRYB NOCNY

VREC-DZ700DC VREC-DZ600 VREC-DH300D

Niezawodnie wysoka czułość i jakość nagrań wideo w nocy. Podczas jazdy po słabo oświetlonych drogach, w tunelach lub wieczorową porą pojazdy i warunki otoczenia są wciąż dobrze widoczne. Dzięki zastosowaniu matrycy CMOS Sony z technologią STARVIS™ te kompatybilne kamery samochodowe Pioneer sprawdzają się w przypadku nagrywania w nocy.



STARVIS