



**PIONEER DASHBORDKAMERAER
ET EKSTRA ØYE PÅ VEIEN.**

	VREC-DZ700DC	VREC-DZ600	VREC-DH200	VREC-DH300D	VREC-170RS	VREC-130RS	VREC-150MD
Kameratype	Front og bakre	Front	Front	Front og bakre	Front	Front	Front og bakre
Ultrakompakt størrelse	✗	✗	✓	✗	✗	✗	✗
Opplysning	FULL HD (1920 x 1080 p)	FULL HD (1920 x 1080 p)	FULL HD (1920 x 1080 p)	WQHD (2560 x 1440 p)	FULL HD (1920 x 1080 p)	FULL HD (1920 x 1080 p)	FULL HD (1920 x 1080 p)
Nattmodus	✓	✓	✗	✓	✗	✗	✗
Visningsvinkel	Front: 160° Bak: 137°	Front: 160°	Front: 130°	Front: 135° Bak: 128°	Front: 139°	Front: 132°	Front: 150° Bak: 120°
Mål	Front: 108,5 x 77,4 x 40,5 mm Bak: 63,2 x 37,1 x 31,6 mm	Front: 78,6 x 77,3 x 47,4 mm	Front: 32 x 32 x 34 mm	Front: 90,5 x 101,9 x 36 mm Bak: 58,9 x 25,1 x 31,5 mm	Front: 89,5 x 54,3 x 29,9 mm	Front: 59,5 x 60,2 x 31,2 mm	Front: 29,5 x 78,5 x 33,5 mm Bak: 26,5 x 23,7 x 23,7 mm
Kabel lengde	Strømkabel: 5 m Bakre kamera: 9 m	Strømkabel: 5 m	Strømkabel: 3,5 m	Strømkabel: 4 m Bakre kamera: 6 m	Strømkabel: 3,5 m	Strømkabel: 3,5 m	Strømkabel: 5 m Bakre kamera: 6 m
Skjermstørrelse	2-tommers LCD	1,5-tommers LCD	✗	3-tommers LCD	3-tommers LCD	2-tommers LCD	6,7-tommers LCD
Sensor	Front og bak: Sony CMOS-sensor STARVIS™-teknologi	Front: Sony CMOS-sensor med STARVIS™-teknologi	Front: CMOS-sensor	Front og bak: Sony CMOS-sensor STARVIS™-teknologi	Front: CMOS-sensor	Front: CMOS-sensor	Front og bak: CMOS-sensor
Bildekorrigering	Front: WDR Bakre: HDR og WDR	Front: HDR og WDR	✗	✗	✗	✗	Front: WDR
Bilder per sekund (fps)	27,5	27,5	27,5	27	30	30	Front: 30 Bak: 25
Sikkerhetsmodus	24/7 ✓ (1)	Valgfri 24/7 ✓ (2)	✓ (3)	✗	✓ (3)	✗	✗
Parkeringsmodus	✓	✓	✗	Valgfri (4)	✗	✗	✗
Hendelsesopptak	✓	✓	✓	✓	✓	✓	✓
Stilbildeopptak	✓	✓	✗	✗	✓	✓	✓
Trådløs tilkobling / app	✓ Innebygd Wi-Fi	✓ Innebygd Wi-Fi	✓ Innebygd Wi-Fi	✗	✓ Trådløs tilkobling	✗	✗
Advanced Driver Assistance Systems (ADAS)	✗	✗	✗	✗	✓ LDWS (5) FCWS (6)	✗	✗
GPS	✓	✓	✓	✓	✓	✗	✗
G-sensor	✓	✓	✓	✓	✓	✓	✓
Innebygd batteri	✓	✓	✓	✗	✓	✗	✗
Polarisert filter	Valgfri (7)	✗	Valgfri (7)	✗	✗	✗	✗
Bakre kamera	✓ Medfølger	✗	✗	✓ Medfølger	✗	✗	✓ Inkludert (8)
microSD-kort inkludert	✓ 16 GB	✓ 16 GB	✓ 16 GB	✓ 16 GB	✗	✗	✗

(1) Ledningssett er inkludert i esken. (2) Tilleggsutstyret RD-HWK100 tilkoblingskabel kreves, selges separat. (3) Bruke det interne batteriet, når bevegelse fra vibrasjon registreres av VREC-DH200, starter det automatisk et opptak i en fast tidsperiode. (4) Tilleggsutstyret AD-HWK200 kreves, selges separat. (5) Lane Departure Warning System (LDWS). (6) Front Collision Warning System (FCWS). (7) Tilleggsutstyret AD-PLF100 kreves, selges separat. (8) Kombineres som et ryggkamera.

WWW.PIONEER-CAR.EU/NO/NO/DASHCAMERA

FACEBOOK.COM/PIONEERCAR
TWITTER.COM/PIONEEREUROPE

PIONEER EUROPE
@PIONEER_CAR

Pioneer og Pioneer-logoen er varemerker for Pioneer Corporation. iPhone er et varemerke for Apple Inc., registrert i USA og andre land. Apple og Apple-logoen er varemerker tilhørende Apple Inc., registrert i USA og andre land. App Store er et tjenestemerke for Apple Inc. Android, Google Play og Google Play-logoen er varemerker for Google LLC. microSD, microSDHC og microSDXC-logoen er varemerker for SD-3C LLC. STARVIS er et varemerke for Sony Corporation. Andre varemerker og logoper tilhører respektive eiere. Kopiering av copyrightmateriale som filmer eller musikk er ulovlig, dessom det ikke er tillatt ved et lovlig unntak eller etter tillatelse fra rettighetsinnehaver. Egenskaper og spesifikasjoner på produktene i katalogen er korrekte på trykkespriket, men kan endres av produksjonstekniske årsaker. Kontakt din Pioneer-forhandler for å forsikre deg om at produktets egenskaper passer dine behov. Denne katalogen kan inneholde referanser til produkter som ikke vil bli markedsført i ditt land. Spesifikasjoner og design kan endres uten varsel. Bruk av funksjonene Advanced Driver Assistance Systems (ADAS) i dette produktet er ikke en erstatning for førerens oppmerksomhet og er ikke ment å forhindre ulykker. Systemvarslene skal kun brukes som en veiledning. Det er brukernes ansvar å overholde alle gjeldende lover og vedtekter. Pioneer er ikke erstatningsansvarlig for noe skade, på grunn av annen installasjon enn som beskrevet, eller bruk av produktet. Pioneer påtar seg overhodet ikke noe ansvar for skade eller tap dette medfører. Se produktets bruksanvisning for fullstendig informasjon.



VREC-DZ700DC

- 160°
- GPS
- 16 GB microSD
- Wi-Fi
- Full HD 1080

VREC-DZ600

- 160°
- GPS
- 16 GB microSD
- Wi-Fi
- Full HD 1080

VREC-DH200

- 130°
- GPS
- 16 GB microSD
- Wi-Fi
- Full HD 1080



VREC-DH300D

- 135°
- GPS
- 16 GB microSD
- WQHD 1440

VREC-170RS

- 139°
- GPS
- Wi-Fi
- Full HD 1080

VREC-130RS

- 132°
- Full HD 1080



VREC-150MD

- 150°
- Full HD 1080



RD-HWK100

VREC-DZ600

Pioneers RD-HWK100 ledningssett er designet for 24/7 sikkerhetsmodus for VREC-DZ600. RD-HWK100 inkluderer også en A/V-utgangskabel for Audio/Video-utmatning til en større skjerm.

AD-PLF100

VREC-DZ700DC VREC-DH200

Med Pioneers polariserte filter, AD-PLF100, kan du minimere refleksjonen på frontruten fra områder som dashbordet, som betyr opptak i høyere kvalitet uansett værforholdet. Pioneers polariserte filter, AD-PLF100, er kompatibelt med VREC-DZ700DC og VREC-DH200, og selges separat.

RD-HWK200

VREC-DH300D

Pioneers RD-HWK200 ledningssett er designet for å tilby parkeringsmodus for VREC-DH300D.

21-C-DASHCAMERA-NO Trykkt: i Belgia. Som et av bidragene fra Pioneer for et bedre miljø, er denne brosjyren trykket på klorfritt papir.

Pioneer

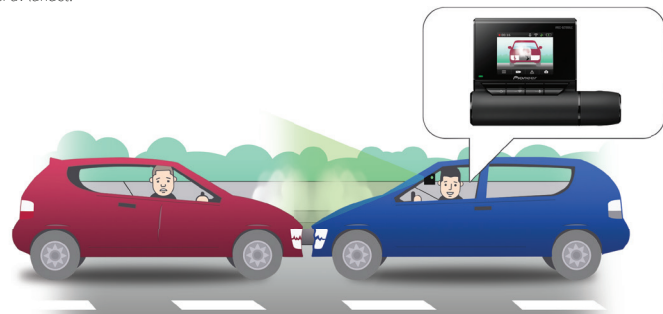
ET EKSTRA ØYE PÅ VEIEN.



HVORFOR ET DASHBORDKAMERA?

Du kan finne trygghet i å installere et Pioneer-dashbordkamera. Beskytt deg mot falske forsikringskrav da du kan bruke data fra det i tilfelle et uhell, så du har muligheten til å raskt og enkelt identifisere hvem som har skylden. I noen land kan du få redusert forsikringspremie* ved å installere et dashbordkamera.

* Avhenger av landet.



HVORFOR PIONEER?

Pioneer-dashbordkameraer lar deg ta opp videobevis med automatisk opptak på MicroSD-kortet som følger med. Med opptak i FULL HD, med brede visningsvinkler, tas det bilder av høy kvalitet både om dagen og på natten.

Du kan til og med overvåke kjøretøyet mens det er parkert, med noen modeller opptil 24 timer, 7 dager i uken, 365 dager i året med Pioneers 24/7 sikkerhetsmodus.

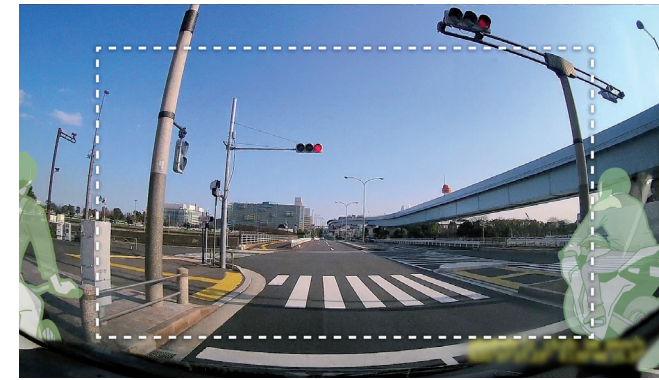


BRED VISNINGSVINKEL*

ALLE MODELLER

En bevegelig gjenstand kan komme fra enhver retning. Vår brede visningsvinkel fanger opp alt som skjer rundt kjøretøyet og tar opp panoramavideoer og bilder.

* Antall grader i bred visningsvinkel varierer for hver type dashkamera. Bilde kun ment for illustrasjon.



BREDT DYNAMISK OMRÅDE

VREC-DZ700DC VREC-DZ600 VREC-150MD

Denne funksjonen utvider det lyse og mørke dynamiske området og korrigerer bilder. Denne funksjonen kompensere for overeksponering og undereksponering som skjer på steder hvor lyset endres raskt, som i motlys, på natten eller når du kjører inn eller ut av en tunnel.



FREMRE OG BAKRE KAMERA

VREC-DZ700DC VREC-DH300D VREC-150MD*

Du kan ta opp et stort utvalg scener som vanligvis er i blindpunkt, som farlig kjøring som kommer bakfra, eller overvåker kjøretøyet både foran og bak etter parkering.

* Bakre kamera kombineres som et ryggkamera for å gjøre parkeringen enklere.



WI-FI / TRÅDLØS TILKOBLING

VREC-DZ700DC VREC-DZ600 VREC-DH200

Innebygd Wi-Fi / trådløs tilkobling kobler til smarttelefonen via en eksklusiv Pioneer-app.* Sjekk videoer som er tatt eller sett opp dashbordkameraet på skjermen til en kompatibel iPhone- eller Android™-smarttelefon.

* Kompatibel smarttelefon kreves. Appens tilgjengelighet avhenger av landet ditt. Appversjon er avhengig av modellen til dashkameraet.



"DASHBORDKAMERA"-GRENSESNIITTSAPP

VREC-DZ700DC VREC-DZ600

"DASHBORDKAMERA EKSTERN"-APP

VREC-DH200

"DASHBORDKAMERATILKOBLING"-APP

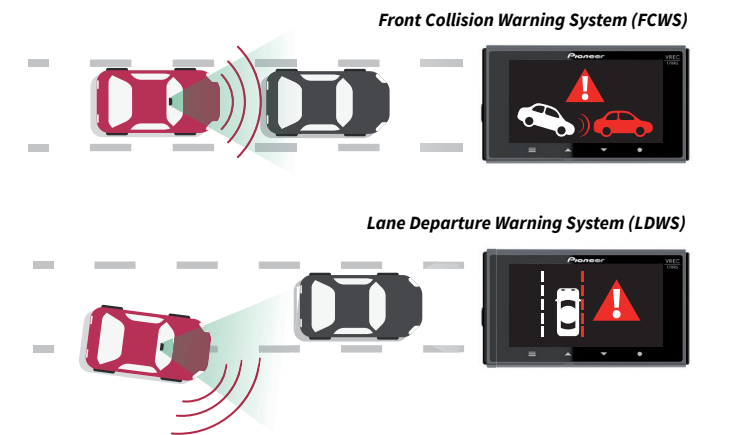
VREC-170RS



ADVANCED DRIVER ASSISTANCE SYSTEMS (ADAS)

VREC-170RS

Bruk Advanced Driver Warning Systems (ADAS) som Front Collision Warning System (FCWS) og Lane Departure Warning System (LDWS) forhåndsinstallert i Pioneer VREC-170RS. Dette dashkameraet overvåker veiforhold og gir trygge hørbare og visuelle varsler når du kjører nært en bil foran (FCWS) eller når du kjører utenfor kjørebanelen (LDWS).



PARKERINGSMODUS

VREC-DZ700DC VREC-DZ700DC VREC-DH300D*

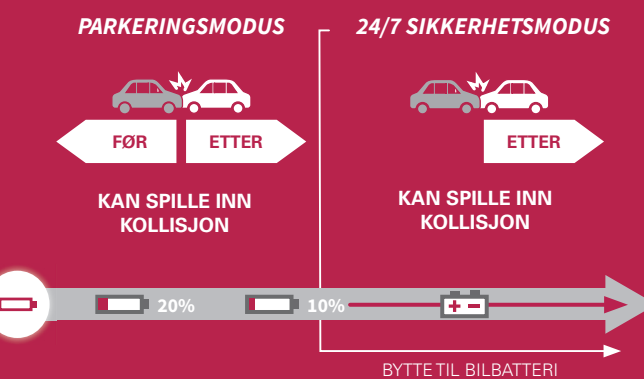
Når kjøretøyet er parkert, hvis en bevegelse forårsaket av vibrasjon registreres, starter det automatisk et opptak i en fast tidsperiode ved hjelp av det interne batteriet.



24/7 SIKKERHETSMODUS

VREC-DZ700DC VREC-DZ600**

I tillegg til parkeringsmodus, bruker 24/7 sikkerhetsmodus kjøretøyet batteri når dashbordkameraets interne batteri går tomt, så du kan overvåke kjøretøyet 24/7, 365 dager i året.



WQHD

VREC-DH300D

Jo bedre kvalitet på videoopptaket, jo mer pålitelig er beviset. Derfor tar VREC-DH300D detaljerte bilder i WQHD (2560 x 1440 p)

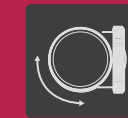


FULL HD*

ALLE MODELLER*

Pioneers dashbordkameraer ta opp i FULL HD (1920 x 1080 p).

* VREC-DH300D har WQHD (2560 x 1440 p)



KAMERASVINGING

VREC-DZ700DC VREC-DZ600

Du kan endre retning på linsen med én berøring. Den kan brukes på flere måter avhengig av formålet, som å ta et bilde av fronten mens du kjører, eller overvåke innsiden hvis du har behov for det. Når kameradelen vender mot innsiden av bilen, aktiveres dreifunksjonen og videoopptaket går opp og ned automatisk.



NATTMODUS

VREC-DZ700DC VREC-DZ600 VREC-DH300D

Pålitelig opptak av video av høy kvalitet og høy følsomhet om natten. Ta opp tydelige opptak av kjøretøyet og omgivelser når du kjører på veier, i tunneler med få gatelys eller på natten. Ved å bruke en Sony CMOS-sensor med STARVIS™-teknologi, er disse kompatible Pioneer dashbordkameraene egnet for opptak om natten.



STARVIS