



# PIONEER-KOJELAUTAKAMERAT LISÄÄ KATSETTA TIEHEN.



|  | VREC-DZ700DC  | VREC-DZ600                                       | VREC-DH200                  | VREC-DH300D   | VREC-170RS                                 | VREC-130RS                    | VREC-150MD  |
|--|---|--|-----------------------------|---|--|-------------------------------|---|
| <b>Kameratyyppi</b>  | Edessä ja takana  | Edessä   | Edessä                      | Edessä ja takana  | Edessä                                     | Edessä                        | Edessä ja takana  |
| <b>Todella pieni muotoilu</b>  | ✗   | ✗  | ✓                           | ✗   | ✗  | ✗                             | ✗   |
| <b>Resoluutio</b>  | FULL HD (1920 x 1080 p)   | FULL HD (1920 x 1080 p)                          | FULL HD (1920 x 1080 p)     | WQHD (2560 x 1440 p)  | FULL HD (1920 x 1080 p)                    | FULL HD (1920 x 1080 p)       | FULL HD (1920 x 1080 p)                                       |
| <b>Yötila</b>  | ✓   | ✓  | ✗                           | ✓   | ✗  | ✗                             | ✗   |
| <b>Katselukulma</b>  | Edessä: 160°<br>Takana: 137°                                    | Edessä: 160°                                     | Edessä: 130°                | Edessä: 135°<br>Takana: 128°                                  | Edessä: 139°                               | Edessä: 132°                  | Edessä: 150°<br>Takana: 120°                                  |
| <b>Mitat</b>   | Edessä: 108,5 x 77,4 x 40,5 mm<br>Takana: 63,2 x 37,1 x 31,6 mm | Edessä: 78,6 x 77,3 x 47,4 mm                    | Edessä: 32 x 32 x 34 mm     | Edessä: 90,5 x 101,9 x 36 mm<br>Takana: 58,9 x 25,1 x 31,5 mm | Edessä: 89,5 x 54,3 x 29,9 mm              | Edessä: 59,5 x 60,2 x 31,2 mm | Edessä: 295 x 78,5 x 33,5 mm<br>Takana: 26,5 x 23,7 x 23,7 mm |
| <b>Kaapelin pituus</b>   | Virtakaapeli: 5 m<br>Takakamera: 9 m                            | Virtakaapeli: 5 m                                | Virtakaapeli: 3,5 m         | Virtakaapeli: 4 m<br>Takakamera: 6 m                          | Virtakaapeli: 3,5 m                        | Virtakaapeli: 3,5 m           | Virtakaapeli: 5 m<br>Takakamera: 6 m                          |
| <b>Näytön koko</b>   | 2" LCD  | 1,5" LCD   | ✗                           | 3" LCD  | 3" LCD                                     | 2" LCD                        | 6,7" LCD  |
| <b>Kenno</b>   | Edessä ja takana: Sony'n CMOS-kenno STARVIS™-teknologialla      | Edessä: Sony'n CMOS-kenno STARVIS™-teknologialla | Edessä: CMOS-kenno          | Edessä ja takana: Sony'n CMOS-kenno STARVIS™-teknologialla    | Edessä: CMOS-kenno                         | Edessä: CMOS-kenno            | Edessä ja takana: CMOS-kenno                                  |
| <b>Kuvankorjaus</b>  | Edessä: WDR<br>Takana: HDR ja WDR                               | Edessä: HDR ja WDR                               | ✗                           | ✗   | ✗  | ✗                             | Edessä: WDR   |
| <b>Kuvia sekunnissa (fps)</b>  | 27,5  | 27,5   | 27,5                        | 27  | 30   | 30                            | Edessä: 30<br>Takana: 25                                      |
| <b>Turvavälit</b>  | 24/7 ✓ (1)  | Valinnainen 24/7 ✓ (2)                           | ✓ (3)                       | ✗   | ✓ (3)                                      | ✗                             | ✗   |
| <b>Pysäköintitila</b>  | ✓   | ✓  | ✗                           | Valinnainen (4)   | ✗  | ✗                             | ✗   |
| <b>Tapahtumien tallennus</b>   | ✓   | ✓  | ✓                           | ✓   | ✓  | ✓                             | ✓   |
| <b>Valokuvan otto</b>  | ✓   | ✓  | ✗                           | ✗   | ✓  | ✓                             | ✓   |
| <b>Langaton yhteys / sovellus</b>  | ✓<br>Sisäänrakennettu Wi-Fi                                     | ✓<br>Sisäänrakennettu Wi-Fi                      | ✓<br>Sisäänrakennettu Wi-Fi | ✗   | ✓<br>Langaton yhteys                       | ✗                             | ✗   |
| <b>Kehittyneet kuljettajan apujärjestelmä (Advanced Driver Assistance Systems, ADAS)</b> | ✗   | ✗  | ✗                           | ✗   | LDWS <sup>(5)</sup><br>FCWS <sup>(6)</sup> | ✗                             | ✗   |
| <b>GPS</b>   | ✓   | ✓  | ✓                           | ✓   | ✓  | ✗                             | ✗   |
| <b>G-anturi</b>  | ✓   | ✓  | ✓                           | ✓   | ✓  | ✓                             | ✓   |
| <b>Sisäinen akku</b>   | ✓   | ✓  | ✓                           | ✗   | ✓  | ✗                             | ✗   |
| <b>Polarisaatio-suodin</b>   | Valinnainen (7)   | ✗  | Valinnainen (7)             | ✗   | ✗  | ✗                             | ✗   |
| <b>Takakamera</b>  | ✓<br>Mukana   | ✗  | ✗                           | ✓<br>Mukana   | ✗  | ✗                             | ✓<br>Mukana (8)   |
| <b>microSD-kortti mukana</b>   | ✓<br>16 Gt  | ✓<br>16 Gt                                       | ✓<br>16 Gt                  | ✓<br>16 Gt  | ✗  | ✗                             | ✗   |

(1) Kiinteäjohtoinen sarja mukana paketissa. (2) Valinnainen kiinteäjohtoinen RD-HWK100-liitäntäkaapeli vaaditaan, myydään erikseen. (3) Kun VREC-DH200 tunnistaa tärinän aiheuttamaa liikettä, se alkaa automaattisesti tallentaa tapahtumaa tietyn aikaa sisäisen akun avulla. (4) Valinnainen RD-HWK200-varuste vaaditaan, myydään erikseen. (5) Käistävahdon varoitusjärjestelmä (Lane Departure Warning System, LDWS). (6) Eturömsävaroitin (Front Collision Warning System, FCWS). (7) Valinnainen AD-PLF100-varuste vaaditaan, myydään erikseen. (8) Toimi perustuskamerana.

WWW.PIONEER-CAR.EU/DASHCAMERA

FACEBOOK.COM/PIONEERCAR

TWITTER.COM/PIONEEREUROPE

PIONEER EUROPE

@PIONEER\_CAR

Pioneer ja Pioneer-logo ovat Pioneer Corporationin rekisteröityjä tavaramerkkejä. iPhone on Apple Inc:n tavaramerkki Yhdysvalloissa ja muissa maissa. Apple ja Apple-logo ovat Apple Inc:n tavaramerkkejä Yhdysvalloissa ja muissa maissa. App Store on Apple Inc:n palvelumerkki. Android, Google Play ja Google Play -logo ovat Google LLC:n tavaramerkkejä. microSD, microSDHC ja microSDXC-logot ovat SD-3C LLC:n tavaramerkkejä. STARVIS on Sony Corporationin tavaramerkki. Muut tavaramerkit ja kauppanimet ovat omistajien omaisuutta. Tässä esitteessä mainitut ominaisuudet ja tekniset tiedot eivät välttämättä vastaa markkinalla olevien tuotteiden ominaisuuksia tai teknisiä tietoja. Tässä esitteessä voi olla painovirheitä, ja kuvattujen tuotteiden värit voivat poiketa todellisten tuotteiden väristä. Varmista Pioneer-jälleenmyyjältä, että todelliset toiminnot ja tekniset ominaisuudet vastaavat tarpeitasi. Tässä esitteessä voi olla viitauksia tuotteisiin, joita ei ole saatavissa kaikissa maissa. Tekniset tiedot voivat muuttua ilman erillistä huomautusta. Kehittyneet kuljettajan apujärjestelmät (Advanced Driver Assistance Systems, ADAS) ei korvaa kuljettajan huomiota eikä sitä ole tarkoitettu onnettomuuksien estämiseen. Järjestelmäohjeet on tarkoitettu vain viitteelliseksi. On käyttäjän vastuulla noudattaa kaikkia sovellettavia lakeja ja säännöksiä. Pioneer ei ole vastuussa mistään vahingosta, jotka johtuvat muusta kuin kuvatussa asennuksesta, tai tuotteiden käytöstä. Pioneer ei ole vastuussa mistään seurauksena olevista vahingoista tai tappioista. Katso tarkemmat tiedot omistajan oppaasta.



**VREC-DZ700DC**

- 1080p Full HD
- 160° katselukulma
- GPS
- 16 GB microSD
- Wi-Fi

**VREC-DZ600**

- 1080p Full HD
- 160° katselukulma
- GPS
- 16 GB microSD
- Wi-Fi

**VREC-DH200**

- 1080p Full HD
- 130° katselukulma
- GPS
- 16 GB microSD
- Wi-Fi



**VREC-DH300D**

- 1440p WQHD
- 135° katselukulma
- GPS
- 16 GB microSD



**VREC-170RS**

- 1080p Full HD
- 139° katselukulma
- GPS
- WI-FI



**VREC-130RS**

- 1080p Full HD
- 132° katselukulma



**VREC-150MD**

- 1080p Full HD
- 150° katselukulma



**RD-HWK100**  
VREC-DZ600

Pioneerin RD-HWK100 Kiinteäjohtoinen sarja on suunniteltu tarjoamaan 24/7-turvavälit mallille VREC-DZ600. RD-HWK100 sisältää myös A/V-lähtökaapeli Audio/Video-vientiin suuremmalle näytölle.

**AD-PFL100**  
VREC-DZ700DC VREC-DH200

Pioneerin polarisaatio-suodin AD-PLF100 voi minimoida tuulilasin heijastukset, kuten kojelaudan, jolloin pystyt tallentamaan laadukkaammin kaikissa olosuhteissa. Pioneerin polarisaatio-suodin AD-PLF100 on yhteensopiva mallien VREC-DZ700DC ja VREC-DH200 kanssa, ja se myydään erikseen.

**RD-HWK200**  
VREC-DH300D

Pioneerin RD-HWK200 Kiinteäjohtoinen sarja on suunniteltu tarjoamaan pysäköintitila mallille VREC-DH300D.

# Pioneer

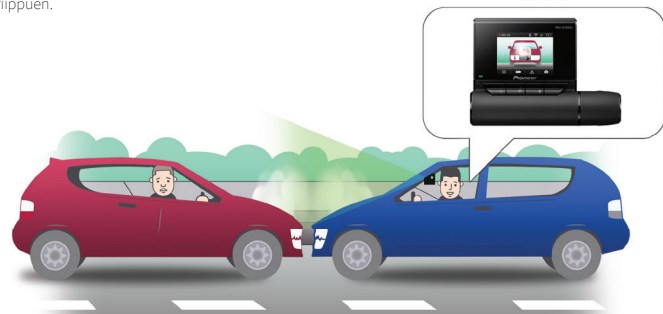
## LISÄÄ KATSETTA TIEHEN.



### MIKSI KOJELAUTAKAMERA?

Pioneer-kojelautakameran asentaminen antaa mielenrauhaa. Voit suojautua vakuutushajauksilta onnettomuustapauksen kuvatalenteiden ansiosta, jolloin syyllinen on helppo ja nopea tunnistaa. Joissakin maissa kojelautakamera voi jopa antaa alennusta vakuutukseen\*.

\*Maasta riippuen.



### MIKSI PIONEER?

Pioneer-kojelautakameroiden avulla voit tallentaa videotodisteita automaattisesti mukana tulevalle MicroSD Card -kortille. FULL HD -tarkkuudella ja laajalla katselukulmalla tallennetut laadukkaat kuvat taltioivat sekä päivä- että yöolosuhteet.

Voit valvoa ajoneuvoasi pysäköitynäkin, joillakin malleilla jopa 24 tuntia päivässä, 7 päivää viikossa, 365 päivää vuodessa Pioneerin 24/7-turvatilasta.

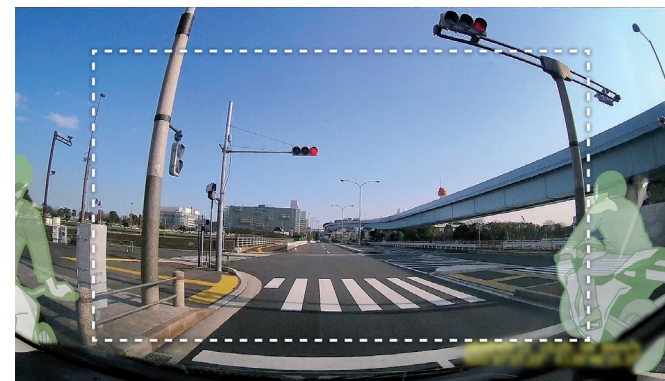


### LAAJA KATSELUKULMA\*

KAIKKI MALLIT

Liikkuva esine voi tulla mistä tahansa suunnasta. Laajan katselukulman ansiosta panoraamakuvana tallentaa kaikki tapahtumat ajoneuvosi ympärillä.

\*Laajan katselukulman asteiden määrä vaihtelee eri kojelautakameratyyppeillä. Kuvat ovat vain viitteellisiä.



### LAAJA DYNAAMINEN ALUE (WDR)

VREC-DZ700DC VREC-DZ600 VREC-150MD

Tämä toiminto laajentaa valon ja varjon dynaamista alaa ja korjaa kuvaa. Tämä ominaisuus kompensoi ylivalotusta ja alivalotusta tilanteissa, joissa kirkkaus muuttuu äkillisesti, kuten vastavalossa, yöllä tai tunneliin tai tunnelista ajettaessa.



### ETU- JA TAKAKAMERA

VREC-DZ700DC VREC-DH300D VREC-150MD\*

Voit tallentaa paikkoja, jotka ovat herkästi kuolleessa kulmassa, kuten takana esiintyvää vaarallista ajoa, tai valvoa ajoneuvoasi edestä ja takaa pysäköinnin jälkeen.

\*Takakamera toimii myös peruutuskamerana pysäköinnin helpottamiseksi.



### WI-FI-YHTEYS / LANGATON YHTEYS

VREC-DZ700DC VREC-DZ600 VREC-DH200

Sisäänrakennetun Wi-Fi-yhteyden / langattoman yhteyden avulla voit yhdistää älypuhelimesi erityisen Pioneer-sovelluksen avulla\*. Katso tallennettuja videoita tai aseta kojelautakamera yhteensopivan iPhone- tai Android™-älypuhelimien avulla.

\*Yhteensopiva älypuhelin vaaditaan. Sovelluksen saatavuus vaihtelee maittäin. Sovellusversio riippuu kojelautakameran mallista.



### DASH CAMERA INTERFACE -SOVELLUS

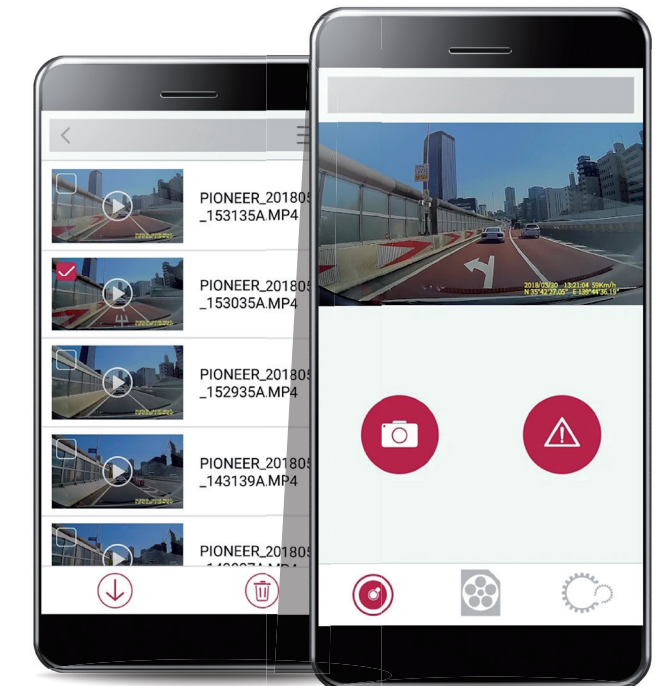
VREC-DZ700DC VREC-DZ600

### DASH CAMERA REMOTE -SOVELLUS

VREC-DH200

### DASH CAMERA CONNECT -SOVELLUS

VREC-170RS



### KEHITTYNYT KULJETTAJAN APUJÄRJESTELMÄ (ADVANCED DRIVER ASSISTANCE SYSTEMS, ADAS)

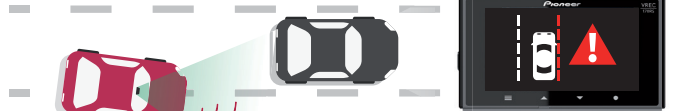
VREC-170RS

Nauti kehittyneestä kuljettajan apujärjestelmästä (Advanced Driver Warning Systems, ADAS), kuten etutörmäysvaroitimesta (Front Collision Warning System, FCWS) ja kaistavahdistusta (Lane Departure Warning System, LDWS), jotka on asennettu valmiiksi Pioneer VREC-170RS:ään. Tämä kojelautakamera valvoo tien olosuhteita ja tarjoaa turvallisuutta ääni- ja kuvavaroituksilla, kun ajat liian lähellä edessä olevaa autoa (FCWS) tai kun olet ajautumassa pois kaistaltasi (LDWS).

Etutörmäysvaroitin (Front Collision Warning System, FCWS)



Kaistavahti (Lane Departure Warning System, LDWS)



### PYSÄKÖINTITILA

VREC-DZ700DC VREC-DZ700DC VREC-DH300D\*

Kun ajoneuvo on pysäköitynä, tärinän aiheuttaman liikkeen tunnistaminen aloittaa automaattisen tallennuksen tietyksi ajanjaksoksi sisäisen akun avulla.



### 24/7-TURVATILA

VREC-DZ700DC VREC-DZ600\*\*

Pysäköintitilan lisäksi on 24/7-turvatila, joka käyttää ajoneuvon akkua kojelautakameran sisäisen akun tyhjennyttyä, joten voit valvoa ajoneuvoasi 24 tuntia päivässä 365 päivää vuodessa.



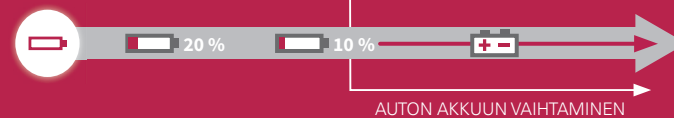
PYSÄKÖINTITILA

24/7-TURVATILA



PYSTYY TALLENTAMAAN TÖRMÄYKSEN

PYSTYY TALLENTAMAAN TÖRMÄYKSEN



AUTON AKKUUN VAIHTAMINEN



### WQHD

1440

VREC-DH300D

Mitä parempi videon tallennuslaatu, sitä luotettavammasta todisteesta. Sen vuoksi VREC-DH300D tallentaa kuvat tarkalla WQHD-resoluutiolla (2560 x 1440 p).



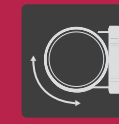
### FULL HD\*

1080

KAIKKI MALLIT\*

Pioneerin kaikki kojelautakamerat voivat tallentaa tarkkoja kuvia FULL HD -tarkkuudella (1920 x 1080 p).

\*VREC-DH300D tarjoaa WQHD-resoluution (2560 x 1440 p).



### KAMERAN KÄÄNTÄMINEN

VREC-DZ700DC VREC-DZ600

Voit kääntää objektiivin suuntaa yhdellä kosketuksella. Tätä voidaan käyttää eri käyttötarkoituksiin, kuten etukuvan tallentamiseen ajon aikana tai sisätilojen valvomiseen tarpeen mukaan. Kun kamera käännetään ajoneuvon sisätiloihin, video käännetään automaattisesti tallennusta varten.



### YÖTILA

VREC-DZ700DC VREC-DZ600 VREC-DH300D

Luotettava, herkkä ja laadukas videotallennus öisin. Kun ajat öisillä vähävaloisilla teillä tai tunneleissa, pystyt tallentamaan ajoneuvon ja ympäröivät olosuhteet selkeästi. Sony STARVIS™-teknologiaa käyttävän CMOS-kennon avulla nämä yhteensopivat Pioneer-kojelautakamerat sopivat yö-tallennukseen.



STARVIS

\*Mallissa VREC-DH300D vaaditaan valinnainen lisävaruste RD-HWR200, myydään erikseen.

\*\*24/7-turvatilasta lisäksi turvatilan ominaisuudet käyttävät sisäistä akkua malleissa VREC-DH200 ja VREC-170RS. Kun se tunnistaa tärinän aiheuttamaa liikettä, se alkaa automaattisesti tallentaa tapahtumaa tietyn ajan.