



**CAMÉRAS EMBARQUÉES PIONEER
VOTRE TROISIÈME ŒIL SUR LA ROUTE.**

	VREC-DZ700DC	VREC-DZ600	VREC-DH200	VREC-DH300D	VREC-170RS	VREC-130RS	VREC-150MD
Type de caméra	Avant et arrière	Avant	Avant	Avant et arrière	Avant	Avant	Avant et arrière
Taille ultra-compacte	✗	✗	✓	✗	✗	✗	✗
Résolution	FULL HD (1 920 x 1 080 p)	FULL HD (1 920 x 1 080 p)	FULL HD (1 920 x 1 080 p)	WQHD (2 560 x 1 440 p)	FULL HD (1 920 x 1 080 p)	FULL HD (1 920 x 1 080 p)	FULL HD (1 920 x 1 080 p)
Mode nuit	✓	✓	✗	✓	✗	✗	✗
Angle de vue	Avant : 160° Arrière : 137°	Avant : 160°	Avant : 130°	Avant : 135° Arrière : 128°	Avant : 139°	Avant : 132°	Avant : 150° Arrière : 120°
Dimensions	Avant : 108,5 x 77,4 x 40,5 mm Arrière : 63,2 x 37,1 x 31,6 mm	Avant : 78,6 x 77,3 x 47,4 mm	Avant : 32 x 32 x 34 mm	Avant : 90,5 x 101,9 x 36 mm Arrière : 58,9 x 25,1 x 31,5 mm	Avant : 89,5 x 54,3 x 29,9 mm	Avant : 59,5 x 60,2 x 31,2 mm	Avant : 29,5 x 78,5 x 33,5 mm Arrière : 26,5 x 23,7 x 23,7 mm
Longueur de câble	Câble d'alimentation : 5 m Caméra arrière : 9 m	Câble d'alimentation : 5 m	Câble d'alimentation : 3,5 m	Câble d'alimentation : 4 m Caméra arrière : 6 m	Câble d'alimentation : 3,5 m	Câble d'alimentation : 3,5 m	Câble d'alimentation : 5 m Caméra arrière : 6 m
Taille de l'écran	LCD 2 pouce	LCD 1,5 pouce	✗	LCD 3 pouces	LCD 3 pouces	LCD 2 pouces	LCD 6,7 pouces
Capteur	Avant et arrière : capteur CMOS de Sony à technologie STARVIS™	Avant : capteur CMOS de Sony à technologie STARVIS™	Avant : capteur CMOS	Avant et arrière : capteur CMOS de Sony à technologie STARVIS™	Avant : capteur CMOS	Avant : capteur CMOS	Avant et arrière : capteur CMOS
Correction d'image	Avant : WDR Arrière : HDR et WDR	Avant : HDR et WDR	✗	✗	✗	✗	Avant : WDR
Images par seconde (ips)	27,5	27,5	27,5	27	30	30	Avant : 30 Arrière : 25
Mode de sécurité	Permanent ✓ (1)	Permanent (en option) ✓ (2)	✓ (3)	✗	✓ (3)	✗	✗
Mode parking	✓	✓	✗	En option (4)	✗	✗	✗
Enregistrement d'événements	✓	✓	✓	✓	✓	✓	✓
Acquisition d'image fixe	✓	✓	✗	✗	✓	✓	✓
Connexion sans fil/Application	Wi-Fi intégré	Wi-Fi intégré	Wi-Fi intégré	✗	Connexion sans fil	✗	✗
Systèmes avancés d'aide à la conduite (ADAS)	✗	✗	✗	✗	LDWS (5) FCWS (6)	✗	✗
GPS	✓	✓	✓	✓	✓	✗	✗
Accéléromètre	✓	✓	✓	✓	✓	✓	✓
Batterie interne	✓	✓	✓	✗	✓	✗	✗
Filtre polarisé	En option (7)	✗	En option (7)	✗	✗	✗	✗
Caméra arrière	✓ Incluse	✗	✗	✓ Incluse	✗	✗	✓ Incluse (8)
Carte microSD incluse	✓ 16 Go	✓ 16 Go	✓ 16 Go	✓ 16 Go	✗	✗	✗

WWW.PIONEER-CAR.EU/DASHCAMERA

Facebook.com/PIONEERCAR | Twitter.com/PIONEEREUROPE | Pioneer Europe | @PIONEER_CAR

Pioneer et le logo Pioneer sont des marques commerciales de Pioneer Corporation. iPhone est une marque commerciale d'Apple Inc., déposée aux États-Unis et dans d'autres pays. Apple et le logo CarPlay sont des marques commerciales d'Apple Inc., déposées aux États-Unis et dans d'autres pays. App Store est une marque de service d'Apple Inc. Android, Google Play et le logo Google Play sont des marques commerciales de Google LLC. microSD, microSDHC et le logo microSDXC sont des marques commerciales de SD-3C LLC. STARVIS est une marque commerciale de Sony Corporation. Les autres marques de commerce et appellations commerciales sont la propriété de leurs détenteurs respectifs. Les caractéristiques et spécifications des produits décrits ou illustrés dans ce catalogue sont correctes au moment de l'impression, mais peuvent varier si des changements de production venaient à se produire. Ce catalogue peut contenir des erreurs typographiques et les couleurs des produits illustrés peuvent différer légèrement de la réalité. Consultez votre revendeur Pioneer pour vous assurer que les fonctions et les caractéristiques réelles correspondent à vos exigences. Ce catalogue peut contenir des références à des produits qui ne sont et ne seront peut-être pas disponibles dans votre pays. Les spécifications techniques et le design sont sujets à modification sans préavis. Les systèmes avancés d'aide à la conduite (ADAS) utilisés dans ce produit n'ont pas pour but d'éviter les accidents. Ils ont pour fonction de secourir le conducteur, mais en aucun cas d'entraîner une baisse d'attention. Les alertes émises par le système n'ont qu'une valeur indicative. Il incombe au conducteur de respecter l'ensemble des lois et réglementations en matière de sécurité routière. Pioneer ne peut être tenu responsable des conséquences liées à une installation non conforme ou à l'utilisation du produit. Pioneer décline toute responsabilité pour tout dommage ou perte qui en résulterait. Pour de plus amples informations, veuillez vous reporter au mode d'emploi du produit.



VREC-DZ700DC

VREC-DZ600

VREC-DH200



VREC-DH300D

VREC-170RS

VREC-130RS



VREC-150MD



RD-HWK100

VREC-DZ600

Le kit filaire RD-HWK100 de Pioneer est nécessaire pour bénéficier du mode de sécurité permanent avec la caméra embarquée VREC-DZ600. Ce kit comprend également un câble de sortie A/V pour retransmettre le contenu audio/vidéo sur un écran de plus grand format.



AD-PFL100

VREC-DZ700DC **VREC-DH200**

Accessoire permettant de minimiser les reflets du tableau de bord ou d'autres objets sur le pare-brise, de façon à pouvoir enregistrer en haute qualité, quelles que soient les conditions météo. Le filtre polarisé AD-PLF100 de Pioneer, vendu séparément, est compatible avec les caméras embarquées VREC-DZ700DC et VREC-DH200.



RD-HWK200

VREC-DH300D

Le kit filaire RD-HWK200 de Pioneer est nécessaire pour bénéficier du mode parking avec la caméra embarquée VREC-DH300D.

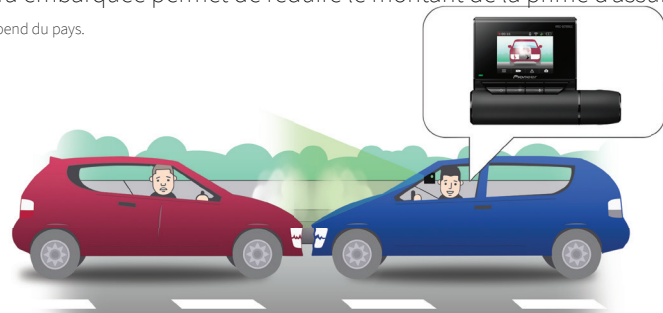
Pioneer VOTRE TROISIÈME ŒIL SUR LA ROUTE.



POURQUOI UTILISER UNE CAMÉRA EMBARQUÉE ?

L'installation d'une caméra embarquée Pioneer offre une plus grande tranquillité d'esprit aux conducteurs. Ce type de caméra permet de se protéger contre les fraudes à l'assurance et de prouver facilement et rapidement la responsabilité et les torts de chacun grâce aux enregistrements vidéo. Dans certains pays, l'utilisation d'une caméra embarquée permet de réduire le montant de la prime d'assurance*.

* Cela dépend du pays.



POURQUOI PIONEER ?

Les caméras embarquées Pioneer permettent de disposer de preuves supplémentaires grâce aux enregistrements stockés sur la carte microSD incluse. L'enregistrement en mode Full HD, avec un large angle de vision, garantit des images de haute qualité de jour comme de nuit.

Vous pouvez même surveiller votre véhicule en stationnement (24h/24, 7j/7 et 365 jours par an avec certains modèles) grâce au mode de sécurité permanent de Pioneer.

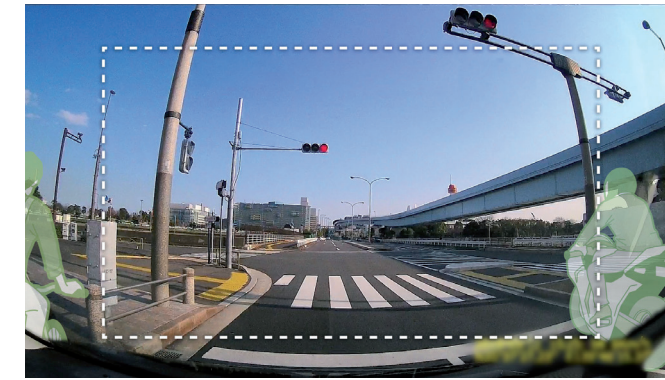


LARGE ANGLE DE VISION*

TOUS LES MODÈLES

Angle de vue permettant de capter les objets ou personnes venant de toutes les directions. Profitez d'un large angle de vision et d'une vue panoramique pour capturer tout incident autour du véhicule.

* Le nombre de degrés du large angle de vision varie selon le type de caméra embarquée. Image à titre d'illustration uniquement.



PLAGE DYNAMIQUE ÉTENDUE (WDR)

VREC-DZ700DC / VREC-DZ600 / VREC-150MD

Traitement et correction dynamiques des zones lumineuses et sombres d'une image. Cette fonction permet de compenser le phénomène de « surexposition » et de « sous-exposition » en cas de variation brutale de la luminosité (en contre-jour, de nuit ou en entrée ou sortie de tunnel, par exemple).



CAMÉRAS AVANT ET ARRIÈRE

VREC-DZ700DC / VREC-DH300D / VREC-150MD*

Combinaison idéale pour couvrir un plus grand nombre de scènes (notamment celles présentant des angles morts) : véhicules venant de l'arrière, surveillance des alentours à l'avant et à l'arrière du véhicule en stationnement, etc.

* La caméra arrière peut aussi faire office de caméra de recul pour faciliter le stationnement.



CONNEXION WI-FI/SANS FIL

VREC-DZ700DC / VREC-DZ600 / VREC-DH200

La connexion Wi-Fi/sans fil intégrée permet de contrôler la caméra embarquée à partir d'un smartphone, via une application exclusive Pioneer*. Vous pouvez ainsi visionner les vidéos enregistrées ou configurer la caméra embarquée depuis l'écran d'un smartphone iPhone ou Android™ compatible.

* Smartphone compatible requis. La disponibilité de l'application dépend du pays. La version de l'application varie en fonction du modèle de caméra embarquée.



APPLI « DASH CAMERA INTERFACE »

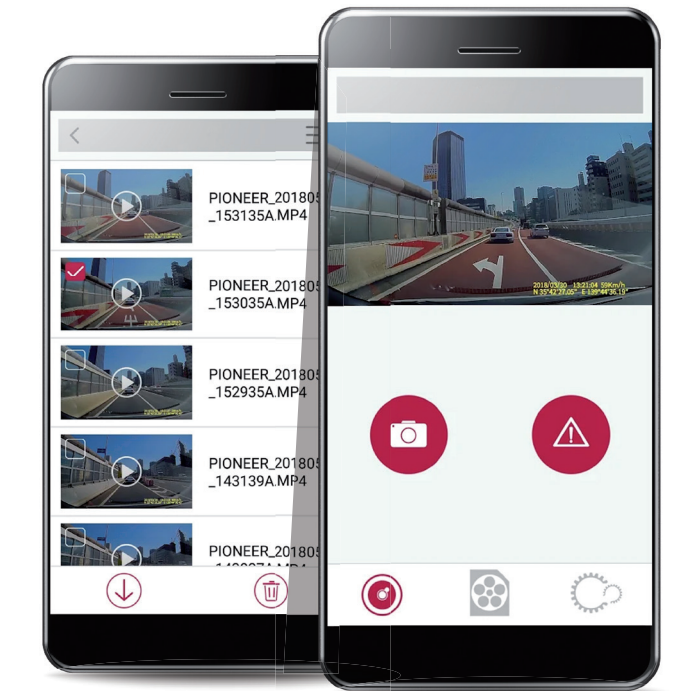
VREC-DZ700DC / VREC-DZ600

APPLI « DASH CAMERA REMOTE »

VREC-DH200

APPLI « DASH CAMERA CONNECT »

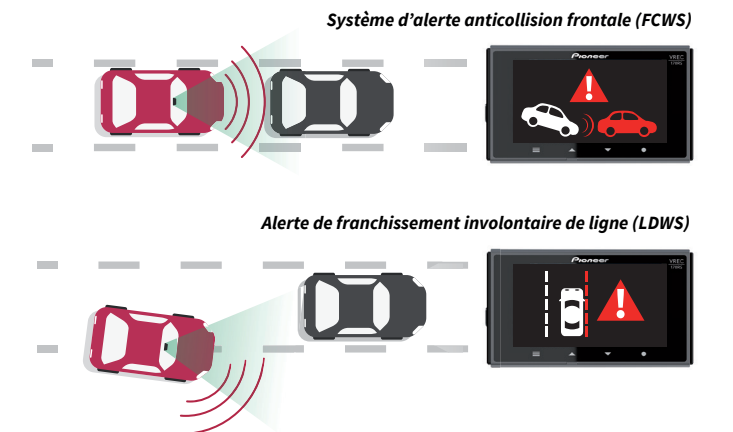
VREC-170RS



SYSTÈMES AVANCÉS D'AIDE À LA CONDUITE (ADAS)

VREC-170RS

Profitez des assistances avancées à la conduite (ADAS) pré-installées sur la caméra embarquée Pioneer VREC-170RS, et notamment du système d'alerte anticollision frontale (FCWS) et de l'alerte de franchissement involontaire de ligne (LDWS). Cette caméra embarquée permet, en effet, de surveiller les conditions routières et d'émettre des alertes sonores et visuelles si vous suivez de trop près un véhicule (FCWS) ou si vous vous déportez de votre voie de manière inopinée (LDWS).



MODE PARKING

VREC-DZ700DC / VREC-DZ700DC / VREC-DH300D*

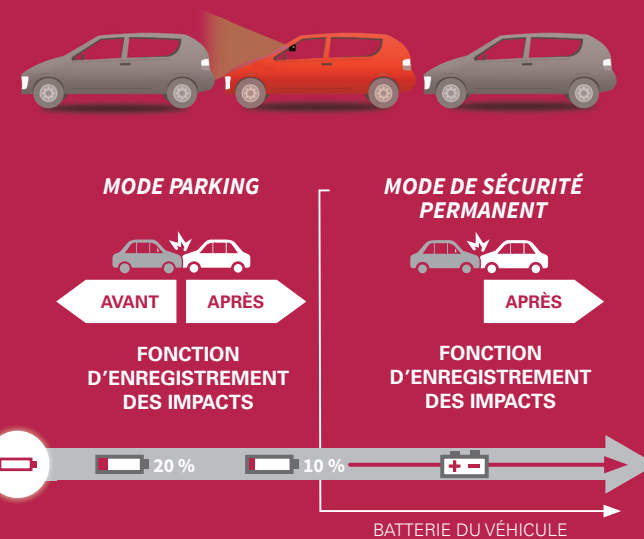
Lorsque votre véhicule est garé, la caméra tire parti de la batterie interne pour enregistrer automatiquement un événement pendant un laps de temps déterminé, en cas de détection d'un mouvement provoqué par une vibration.



MODE DE SÉCURITÉ PERMANENT

VREC-DZ700DC / VREC-DZ600**

Complémentaire au mode de stationnement, le mode de sécurité permanent permet à la batterie du véhicule de prendre le relais en cas de déchargement de la batterie interne de la caméra embarquée. Vous avez ainsi l'assurance que votre véhicule est surveillé 24h/24, 7j/7 et 365 jours par an.



WQHD

1440

VREC-DH300D

Plus la qualité des enregistrements vidéo est élevée, plus il est difficile de contester les faits. C'est la raison pour laquelle la caméra embarquée VREC-DH300D offre une qualité d'image WQHD (2560 x 1440 p).



FULL HD*

1080

TOUS LES MODÈLES*

La totalité de la gamme de caméras embarquées de Pioneer offre une qualité d'image FULL HD (1920 x 1080 p).

* Le modèle VREC-DH300D permet d'enregistrer en mode WQHD (2560 x 1440 p).



PIVOTEMENT DE LA CAMÉRA

VREC-DZ700DC / VREC-DZ600

Possibilité de changer facilement et rapidement l'orientation de l'objectif de la caméra. Selon les circonstances, il peut être préférable, en effet, de filmer l'intérieur ou l'extérieur du véhicule. Lorsque la caméra est orientée vers le mouvement vers le haut et vers le bas en cours d'enregistrement.



MODE NUIT

VREC-DZ700DC / VREC-DZ600 / VREC-DH300D

Mode haute sensibilité et haute qualité utilisé pour filmer des événements dans des conditions de très faible luminosité. Enregistrez de façon distincte les véhicules et les conditions environnantes chaque fois que vous roulez de nuit ou traversez un tunnel mal éclairé. Ces caméras embarquées Pioneer compatibles sont adaptées à l'enregistrement de nuit grâce au capteur CMOS de Sony à technologie STARVIS™.



STARVIS