



**PIONEERS BILKAMEROR
ETT EXTRA ÖGA PÅ VÄGARNA.**



| | VREC-DZ700DC | VREC-DZ600 | VREC-DH200 | VREC-DH300D | VREC-170RS | VREC-130RS | VREC-150MD |
|---|--|--|-------------------------|--|-----------------------------|-----------------------------|--|
| Kameratyp | Fram och bak | Fram | Fram | Fram och bak | Fram | Fram | Fram och bak |
| Ultrakompakt storlek | ✗ | ✗ | ✓ | ✗ | ✗ | ✗ | ✗ |
| Upplösning | FULL HD (1920 x 1080 p) | FULL HD (1920 x 1080 p) | FULL HD (1920 x 1080 p) | WQHD (2560 x 1440 p) | FULL HD (1920 x 1080 p) | FULL HD (1920 x 1080 p) | FULL HD (1920 x 1080 p) |
| Nattläge | ✓ | ✓ | ✗ | ✓ | ✗ | ✗ | ✗ |
| Betraktningvinkel | Fram: 160° Bak: 137° | Fram: 160° | Fram: 130° | Fram: 135° Bak: 128° | Fram: 139° | Fram: 132° | Fram: 150° Bak: 120° |
| Mått | Fram: 108,5 x 77,4 x 40,5 mm Bak: 63,2 x 37,1 x 31,6 mm | Fram: 78,6 x 77,3 x 47,4 mm | Fram: 32 x 32 x 34 mm | Fram: 90,5 x 101,9 x 36 mm Bak: 58,9 x 25,1 x 31,5 mm | Fram: 89,5 x 54,3 x 29,9 mm | Fram: 59,5 x 60,2 x 31,2 mm | Fram: 295 x 78,5 x 33,5 mm Bak: 26,5 x 23,7 x 23,7 mm |
| Kabellängd | Strömkabel: 5 m Bakre kamera: 9 m | Strömkabel: 5 m | Strömkabel: 3,5 m | Strömkabel: 4 m Bakre kamera: 6 m | Strömkabel: 3,5 m | Strömkabel: 3,5 m | Strömkabel: 5 m Bakre kamera: 6 m |
| Skärmstorlek | 2 tum LCD | 1,5 tum LCD | ✗ | 3 tum LCD | 3 tum LCD | 2 tum LCD | 6,7 tum LCD |
| Sensor | Fram och bak: Sonys CMOS-sensor med STARVIS™-teknik | Fram: Sonys CMOS-sensor med STARVIS™-teknik | Fram: CMOS-sensor | Fram och bak: Sonys CMOS-sensor med STARVIS™-teknik | Fram: CMOS-sensor | Fram: CMOS-sensor | Fram och bak: CMOS-sensor |
| Bildkorrigering | Fram: WDR Bak: HDR och WDR | Fram: HDR och WDR | ✗ | ✗ | ✗ | ✗ | Fram: WDR |
| Bilder per sekund | 27,5 | 27,5 | 27,5 | 27 | 30 | 30 | Fram: 30 Bak: 25 |
| Säkerhetsläge | Dygnet runt ✓ (1) | Dygnet runt, tillval ✓ (2) | ✓ (3) | ✗ | ✓ (3) | ✗ | ✗ |
| Parkeringsläge | ✓ | ✓ | ✗ | Tillval (4) | ✗ | ✗ | ✗ |
| Händelseinspelning | ✓ | ✓ | ✓ | ✓ | ✓ | ✓ | ✓ |
| Stillbildstagnation | ✓ | ✓ | ✗ | ✗ | ✓ | ✓ | ✓ |
| Trådlös anslutning/app | Inbyggd Wi-Fi | Inbyggd Wi-Fi | Inbyggd Wi-Fi | ✗ | Trådlös anslutning | ✗ | ✗ |
| Avancerade förarassistanssystem (ADAS) | ✗ | ✗ | ✗ | ✗ | LDWS (5) FCWS (6) | ✗ | ✗ |
| GPS | ✓ | ✓ | ✓ | ✓ | ✓ | ✗ | ✗ |
| G-sensor | ✓ | ✓ | ✓ | ✓ | ✓ | ✓ | ✓ |
| Inbyggt batteri | ✓ | ✓ | ✓ | ✗ | ✓ | ✗ | ✗ |
| Polariserat filter | Tillval (7) | ✗ | Tillval (7) | ✗ | ✗ | ✗ | ✗ |
| Bakre kamera | ✓ Ingår | ✗ | ✗ | ✓ Ingår | ✗ | ✗ | ✓ Ingår (8) |
| microSD-kort medföljer | ✓ 16 GB | ✓ 16 GB | ✓ 16 GB | ✓ 16 GB | ✗ | ✗ | ✗ |

(1) Kabeldragningspaket medföljer i kartongen. (2) Kabel RD-HWK100 (tillval) för kabeldragnings krävs, säljs separat. (3) När VREC-DH200 upptäcker rörelser som orsakar vibrationer börjar den automatiskt spela in en händelse under en fast tidsperiod med hjälp av det inbyggda batteriet i kameran. (4) Tillbehör RD-HWK200 krävs, säljs separat. (5) System för filbytesvarning (LDWS). (6) Varningsystem för frontalkrock (FCWS). (7) Tillbehör AD-PLF100 (tillval) krävs, säljs separat. (8) Fungerar även som backkamera.

WWW.PIONEER-CAR.EU/DASHCAMERA

FACEBOOK.COM/PIONEERCAR
TWITTER.COM/PIONEEREUROPE

PIONEER EUROPE
@PIONEER_CAR

Pioneer och Pioneer-logotypen är varumärken som tillhör Pioneer Corporation. iPhone är ett varumärke som tillhör Apple Inc., registrerat i USA och andra länder. App Store är ett tjänstemärke som tillhör Apple Inc. Android, Google Play och Google Play-logotypen är varumärken som tillhör Google LLC. Logotyperna microSD, microSDHC och microSDXC är varumärken som tillhör Sony Corporation. Övriga varumärken och varunamn tillhör respektive innehavare. Tekniska data och specifikationer för produkterna som beskrivs eller visas i denna broschyr är korrekta vid tryckningen men kan ändras om produktförändringar uppstår. Broschyren kan innehålla tryckfel och färgerna på de avbildade produkterna kan avvika något från verkligheten. Fråga en Pioneer-återförsäljare så att du är säker på att funktionerna och specifikationerna uppfyller dina krav. Den här broschyren kan innehålla hänvisningar till produkter som inte säljs i Sverige. Specifikationer och design kan ändras utan förvarning. Funktionerna i produktens avancerade förarassistanssystem (ADAS) bör inte ersätta förarens uppmärksamhet och är inte till för att förebygga olyckor. Systemvarningarna bör endast ses som vägledning. Det är användarens ansvar att följa alla tillämpliga lagar och föreskrifter. Pioneer har inget ansvar för skador till följd av annan installation än den som beskrivs eller användning av produkten. Pioneer tar ansvar för eventuella skador eller förluster till följd av detta. Mer information finns i produktens bruksanvisning.



VREC-DZ700DC

VREC-DZ600

VREC-DH200



VREC-DH300D

VREC-170RS

VREC-130RS



VREC-150MD

RD-HWK100

VREC-DZ600

Pioneers kabeldragningspaket RD-HWK100 är utformat för att erbjuda säkerhetsläget dygnet runt för VREC-DZ600. RD-HWK100 har även en A/V-utgångskabel för utmatning av ljud/video till en större skärm.

AD-PFL100

VREC-DZ700DC VREC-DH200

Med hjälp av Pioneers polariserade filter, AD-PLF100, kan du minimera reflektionerna på vindrutan från områden som instrumentpanelen, vilket innebär att du kan spela in med ännu högre kvalitet oavsett väder. Pioneers polariserade filter, AD-PLF100, är kompatibelt med VREC-DZ700DC och VREC-DH200 och säljs separat.

RD-HWK200

VREC-DH300D

Pioneers kabeldragningspaket RD-HWK200 är utformat för att erbjuda parkeringsläge för VREC-DH300D.

Pioneer

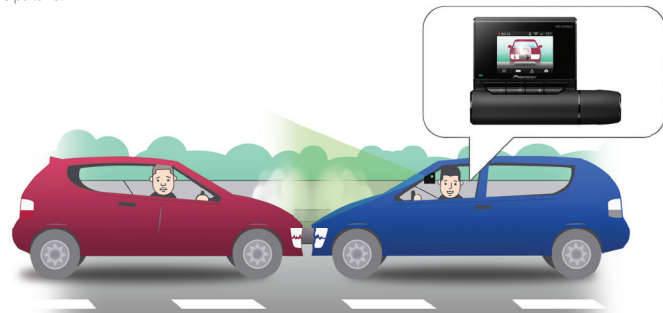
ETT EXTRA ÖGA PÅ VÄGARNA.



VARFÖR SKA MAN ANVÄNDA EN BILKAMERA?

Genom att installera en bilkamera från Pioneer kan du få sinnesro. Skydda dig från bedrägliga försäkringsanspråk då du kan använda inspelningarna vid en eventuell incident och på så sätt snabbt och enkelt identifiera vem som har gjort fel. I vissa länder kan en bilkamera till och med sänka försäkringspremien*.

* Beroende på land.



VARFÖR SKA MAN VÄLJA PIONEER?

Med Pioneers bilkameror kan du spela in videobevis genom att filma automatiskt. Videoklippen sparas på det medföljande MicroSD-kortet. Högkvalitativa bilder i FULL-HD spelas in båda dag- och nattetid med hjälp av vidvinkel.

Du kan till och med övervaka bilen när den står parkerad, för vissa modeller upp till dygnet runt, 7 dagar i veckan, året om tack vare Pioneers Säkerhetsläge dygnet runt.

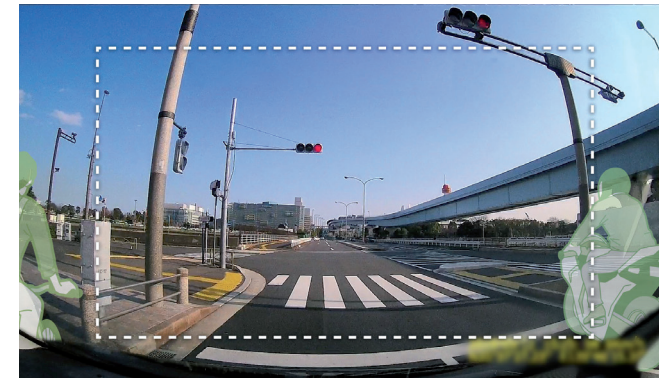


BRED BETRÄKTNINGSVINKEL*

ALLA MODELLER

Ett rörligt föremål kan komma från vilken riktning som helst. Spela in videoinnehåll i panoramavy tack vare vår breda betraktningvinkel som fångar upp allt som händer runt bilen.

* Hur många grader som erbjuds av den breda betraktningvinkeln varierar för olika bilkameror. Bild endast för illustration.



WIDE DYNAMIC RANGE

VREC-DZ700DC VREC-DZ600 VREC-150MD

Denna funktion utökar de ljusa och mörka dynamikområdena och korrigerar bilderna. Funktionen kompenserar för den över- och underexponering som inträffar när ljusstyrkan plötsligt förändras, till exempel vid motljus, på natten eller när du kör in i eller ut ur en tunnel.



FRÄMRE OCH BAKRE KAMERA

VREC-DZ700DC VREC-DH300D VREC-150MD*

Du kan spela in en rad olika händelser som brukar inträffa i den döda vinkeln, som farliga förare som kommer från bakom bilen, eller övervaka bilen både fram och bak när du har parkerat.

* Den bakre kameran fungerar även som backkamera som hjälp vid parkering.



WI-FI/TRÅDLÖS ANSLUTNING

Inbyggd Wi-Fi/trådlös anslutning för att ansluta din smartphone via en exklusiv Pioneer-app*. Titta på inspelade videor eller konfigurera bilkameran på skärmen på en kompatibel iPhone eller Android™-smartphone.

* En kompatibel smartphone krävs. Om appen är tillgänglig beror på ditt land. Appversionen beror på bilkameramodellen.



APPEN "DASH CAMERA INTERFACE"

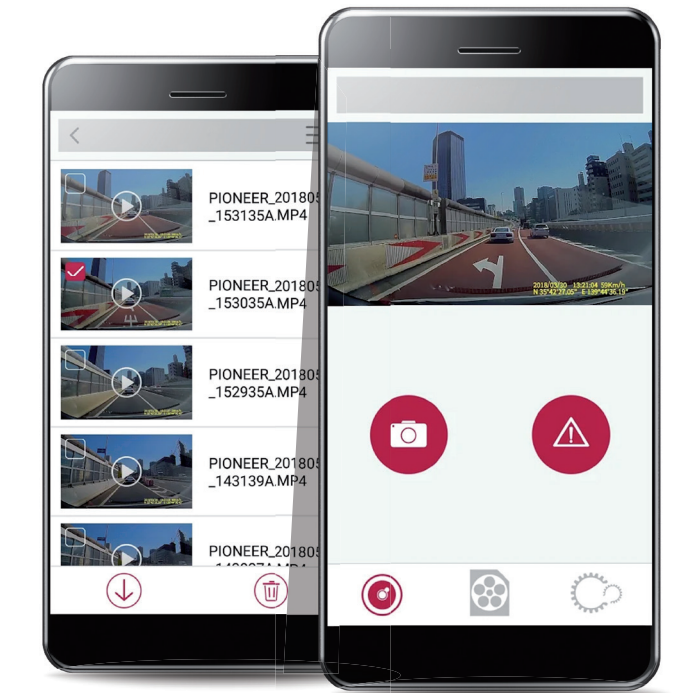
VREC-DZ700DC VREC-DZ600

APPEN "DASH CAMERA REMOTE"

VREC-DH200

APPEN "DASH CAMERA CONNECT"

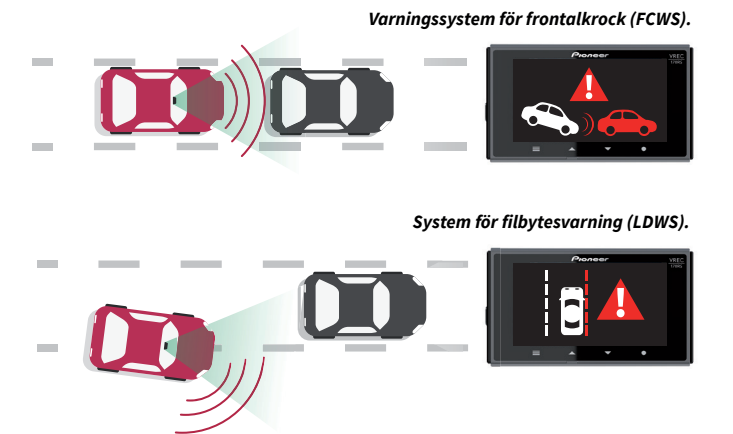
VREC-170RS



AVANCERADE FÖRARASSISTANSSYSTEM (ADAS)

VREC-170RS

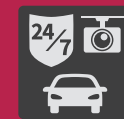
Få avancerade förarassistanssystem (ADAS), som varningssystem för frontalkrock (FCWS) och system för filbytesvarning (LDWS), förinstallerade i Pioneer VREC-170RS. Denna bilkamera övervakar vägförhållandena och tillhandahåller säkerhetsrelaterade ljud- och bildvarningar när du kommer för nära bilen framför (FCWS) eller när du lämnar din fil (LDWS).



PARKERINGSLÄGE

VREC-DZ700DC VREC-DZ700DC VREC-DH300D*

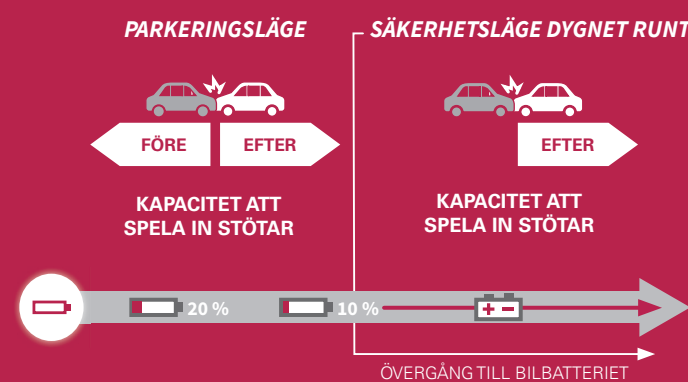
När bilen står parkerad spelar en händelse in automatiskt under en viss tid efter att rörelser som orsakas av vibration har upptäckts med hjälp av det inbyggda batteriet.



SÄKERHETSLÄGE DYGNET RUNT

VREC-DZ700DC VREC-DZ600**

Utöver parkeringsläget används säkerhetsläget dygnet runt bilens batteri när det inbyggda batteriet i bilkameran är tomt, vilket gör det möjligt att övervaka bilen dygnet runt, året om.



WQHD

VREC-DH300D

Ju bättre kvalitet på den inspelade videon, desto mer pålitliga blir bevisen. Därför spelar VREC-DH300D in detaljerade bilder i WQHD (2560 x 1440 p).



FULL HD*

ALLA MODELLER*

Alla bilkameror i Pioneers sortiment kan spela in bilder i FULL-HD (1920 x 1080 p).

* VREC-DH300D har WQHD (2560 x 1440 p).



KAMERAVRIDNING

VREC-DZ700DC VREC-DZ600

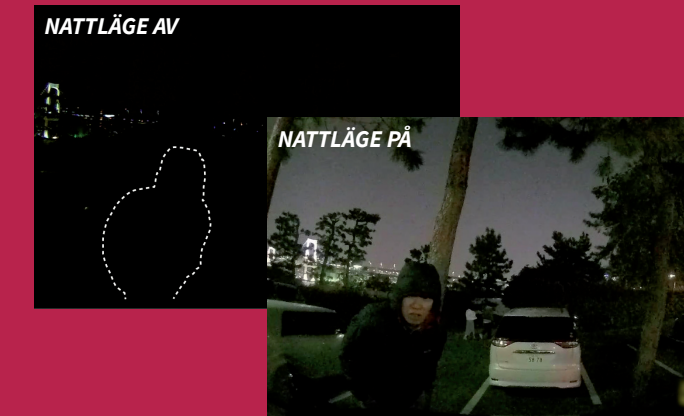
Du kan enkelt ändra riktning på linsen. Detta kan användas på olika sätt beroende på syfte, som att spela in vad som händer framför bilen när du kör eller övervaka kupén, vid behov. När kameradelen är riktad mot insidan av bilen justeras videon automatiskt uppåt och nedåt vid inspelning.



NATTLÄGE

VREC-DZ700DC VREC-DZ600 VREC-DH300D

Pålitlig videoinspelning med hög känslighet och hög kvalitet nattetid. När du kör på vägar och i tunnlar med få gatlampor eller på natten kan du spela in bilen och omgivningen med tydliga resultat. Genom användning av Sonys CMOS-sensor med STARVIS™-teknik är dessa kompatibla bilkameror från Pioneer lämpliga för inspelning nattetid.



STARVIS

* För VREC-DH300D krävs tillvalstillbehöret RD-HWQ20 som säljs separat.

** Utöver säkerhetsläge dygnet runt använder funktionen säkerhetsläge det inbyggda batteriet i VREC-DH200 och VREC-170RS. När den upptäcker rörelser som orsakas av vibrationer börjar kameran automatiskt spela in en händelse under en fast tidsperiod.