

**PIONEER DASHCAMS
ET EKSTRA ØJE PÅ VEJEN.**

	VREC-DZ700DC	VREC-DZ600	VREC-DH200	VREC-DH300D	VREC-170RS	VREC-130RS	VREC-150MD
Kameratype	Front og bag	Front	Front	Front og bag	Front	Front	Front og bag
Ultrakompakt størrelse	✗	✗	✓	✗	✗	✗	✗
Opløsning	FULL HD (1920 x 1080 p)	FULL HD (1920 x 1080 p)	FULL HD (1920 x 1080 p)	WQHD (2560 x 1440 p)	FULL HD (1920 x 1080 p)	FULL HD (1920 x 1080 p)	FULL HD (1920 x 1080 p)
Nattilstand	✓	✓	✗	✓	✗	✗	✗
Betragningsvinkel	Front: 160° Bag: 137°	Front: 160°	Front: 130°	Front: 135° Bag: 128°	Front: 139°	Front: 132°	Front: 150° Bag: 120°
Mål	Front: 108,5 x 77,4 x 40,5 mm Bag: 63,2 x 37,1 x 31,6 mm	Front: 78,6 x 77,3 x 47,4 mm	Front: 32 x 32 x 34 mm	Front: 90,5 x 101,9 x 36 mm Bag: 58,9 x 25,1 x 31,5 mm	Front: 89,5 x 54,3 x 29,9 mm	Front: 59,5 x 60,2 x 31,2 mm	Front: 29,5 x 78,5 x 33,5 mm Bag: 26,5 x 23,7 x 23,7 mm
Kabellængde	Strømkabel: 5 m Bakkamera: 9 m	Strømkabel: 5 m	Strømkabel: 3,5 m	Strømkabel: 4 m Bakkamera: 6 m	Strømkabel: 3,5 m	Strømkabel: 3,5 m	Strømkabel: 5 m Bakkamera: 6 m
Skærmstørrelse	2" LCD	1,5" LCD	✗	3" LCD	3" LCD	2" LCD	6,7" LCD
Sensor	Front og bag: Sony CMOS-sensor med STARVIS™ teknologi	Front: Sony CMOS-sensor med STARVIS™ teknologi	Front: CMOS-sensor	Front og bag: Sony CMOS-sensor med STARVIS™ teknologi	Front: CMOS-sensor	Front: CMOS-sensor	Front og bag: CMOS-sensor
Billedkorrektion	Front: WDR Bag: HDR og WDR	Front: HDR og WDR	✗	✗	✗	✗	Front: WDR
Billeder pr. sekund (fps)	27,5	27,5	27,5	27	30	30	Front: 30 Bag: 25
Sikkerhedsfunktion	24/7 ✓ (1)	Ekstraudstyr 24/7 ✓ (2)	✓ (3)	✗	✓ (3)	✗	✗
Parkeringsfunktion	✓	✓	✗	Ekstraudstyr (4)	✗	✗	✗
Optagelse af hændelser	✓	✓	✓	✓	✓	✓	✓
Optagelse af stillbilleder	✓	✓	✗	✗	✓	✓	✓
Trådløs opkobling/app	✓ Indbygget Wi-Fi	✓ Indbygget Wi-Fi	✓ Indbygget Wi-Fi	✗	✓ Trådløs opkobling	✗	✗
ADAS (Advanced Driver Assistance Systems)	✗	✗	✗	✗	LDWS (5) FCWS (6)	✗	✗
GPS	✓	✓	✓	✓	✓	✗	✗
G-sensor	✓	✓	✓	✓	✓	✓	✓
Indbygget batteri	✓	✓	✓	✗	✓	✗	✗
Polariseringsfilter	Ekstraudstyr (7)	✗	Ekstraudstyr (7)	✗	✗	✗	✗
Bakkamera	✓ Medfølger	✗	✗	✓ Medfølger	✗	✗	✓ Medfølger (8)
microSD-kort medfølger	✓ 16 GB	✓ 16 GB	✓ 16 GB	✓ 16 GB	✗	✗	✗

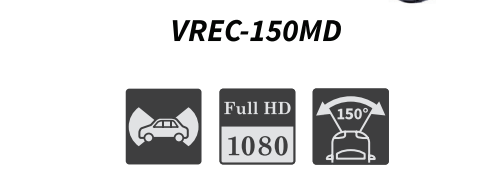
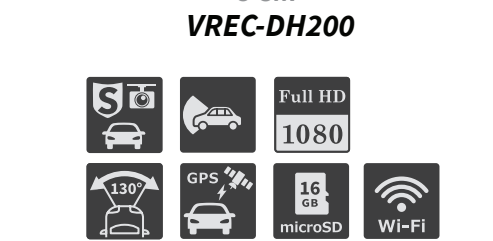
(1) Ledningsæt medfølger i æsken. (2) RD-HWK100 ledningsæt (ekstraudstyr) kræves, sælges separat. (3) Når VREC-DH200 ved brug af det interne indbyggede batteri registrerer bevægelse i form af vibrationer, begynder det automatisk at optage en hændelse i et bestemt tidsrum. (4) Ekstra RD-HWK200-tilbehør kræves, sælges separat. (5) LDWS (Lane Departure Warning System). (6) Advarselssystem mod frontal kollision (FCWS). (7) Ekstra AD-PLF100-tilbehør kræves, sælges separat. (8) Kan kombineres som bakkamera.

WWW.PIONEER-CAR.EU/DASHCAMERA

FACEBOOK.COM/PIONEERCAR
TWITTER.COM/PIONEEREUROPE

PIONEER EUROPE
@PIONEER_CAR

Pioneer og Pioneer-logot er varemærker tilhørende Pioneer Corporation. iPhone er et varemærke tilhørende Apple Inc., registreret i USA og andre lande. Apple og Apple-logot er varemærker tilhørende Apple Inc., registreret i USA og andre lande. App Store er et servicemærke tilhørende Apple Inc. Android, Google Play og Google Play-logot er varemærker tilhørende Google LLC. microSD, microSDHC og microSDXC-logot er varemærker tilhørende Sony Corporation. Andre varemærker og handelsnavne tilhører deres respektive ejere. Funktioner og specifikationer for produkterne, som er beskrevet eller vist i denne brochure, var korrekte på trykningstidspunktet, men kan ændres i tilfælde af produktionsomlægninger. Denne brochure kan indeholde trykfejle og farverne på de afbildede produkter kan afvige en smule i forhold til virkeligheden. Kontakt din Pioneer-forhandler, hvis du vil sikre dig, at de aktuelle funktioner og specifikationer opfylder dine behov. Denne brochure kan henvise til produkter, som ikke ellers muligvis ikke kan købes i Danmark. Specifikationer og design kan ændres uden varsel. Brug af ADAS-funktionerne (Advanced Driver Assistance Systems) i dette produkt kan ikke erstatte førerens opmærksomhed og er ikke beregnet til at forhindre ulykker. Systemadvansler må kun bruges som vejledning. Det er brugerens ansvar i overensstemmelse med alle gældende love og bestemmelser. Pioneer er ikke ansvarlig for skader, som skyldes anden installation end den beskrevne, eller for brug af produktet. Pioneer påtager sig dog ansvar for eventuelle skader eller tab som følge heraf. Se brugervejledningen til produktet for fuldstændige oplysninger.



Pioneer's ledningsæt RD-HWK100 er designet til at levere 24/7 sikkerhedsfunktion til VREC-DZ600. RD-HWK100 har også et A/V-udgangskabel til audio/videoudgang til en større skærm.

AD-PFL100
VREC-DZ700DC VREC-DH200
Med Pioneer's polariseringsfilter AD-PLF100 kan du minimere refleksionen på forruden fra områder som f.eks. instrumentbrættet. Det betyder, at du kan optage i endnu højere kvalitet under alle vejrforhold. Pioneer's polariseringsfilter AD-PLF100 er kompatibelt med VREC-DZ700DC og VREC-DH200 og sælges separat.

RD-HWK200
VREC-DH300D
Pioneer's ledningsæt RD-HWK200 er designet til at levere parkeringsfunktion til VREC-DH300D.

21-C-DASHCAMERA-DA Tryk i Belgien. Som en del af Pioneer's indsats for et renere miljø og beskyttelse af kildens ressourcer er dette katalog trykt på klørfrit papir.

Pioneer

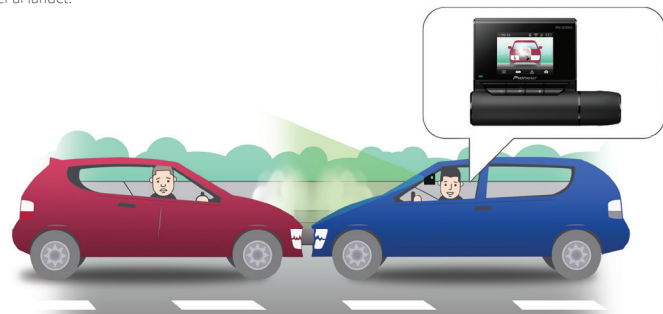
ET EKSTRA ØJE PÅ VEJEN.



HVORFOR ET DASHCAM?

Det kan give dig ro i sindet at installere et Pioneer-dashcam. Beskyt dig mod falske forsikringskrav, fordi du kan bruge optagelser i tilfælde af en hændelse. Det giver dig mulighed for hurtigt og nemt at identificere skadevolderen. I nogle lande kan installation af et dashcam endda reducere din forsikringspræmie*.

* Afhænger af landet.



HVORFOR PIONER?

Pioneer-dashcams gør det muligt for dig at optage beviser automatisk i form af videooptagelser på det medfølgende MicroSD-kort. Optagelse i FULL HD med bred betragtningssvinkel giver billeder af høj kvalitet både om dagen og om natten.

Med nogle modeller kan du endda overvåge dit køretøj, når det er parkeret, op til 24 timer i døgnet, 7 dage om ugen, 365 dage om året, ved brug af Pioneer's 24/7 sikkerhedsfunktion.

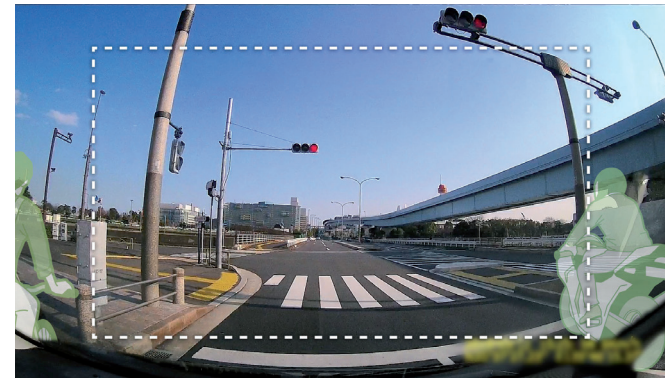


BRED BETRAGTNINGSVINKEL*

ALLE MODELLER

En genstand i bevægelse kan komme fra enhver retning. Nyd video og billeder i panoramaformat med vores brede synsvinkel, der indfanger alle hændelser omkring din bil.

* Antallet af grader for den brede betragtningssvinkel varierer for hver enkelt type dashcam. Billede kun til illustrationsformål.



BREDT DYNAMIKOMRÅDE

VREC-DZ700DC VREC-DZ600 VREC-150MD

Denne funktion udvider det lyse og mørke dynamikområde og korrigerer billeder. Funktion kompensere for overeksponering og undereksponering på steder, hvor lysstyrken ændres pludseligt, f.eks. ved modlys, om natten eller ved kørsel ind og ud af tunneler.



FRONT- OG BAKKAMERA

VREC-DZ700DC VREC-DH300D VREC-150MD*

Du kan optage et bredt udvalg af scener, hvor der kan være blinde vinkler, f.eks. farlig kørsel bagfra, eller overvåge din bil fra for- og bagsiden efter parkering.

* Bakkameraet fungerer også som hjælp til parkering.



WI-FI/TRÅDLØS FORBINDELSE

VREC-DZ700DC VREC-DZ600 VREC-DH200

Indbygget Wi-Fi/trådløs opkobling til din smartphone via en eksklusiv Pioneer-app*. Tjek optagede videoer, eller vis billedet fra dit dashcam på skærmen på en kompatibel iPhone eller Android™-smartphone.

* Kompatibel smartphone kræves, tilgængeligheden af appen afhænger af dit land. App-versionen afhænger af dashcam-modellen.



APPEN "DASH CAMERA INTERFACE"

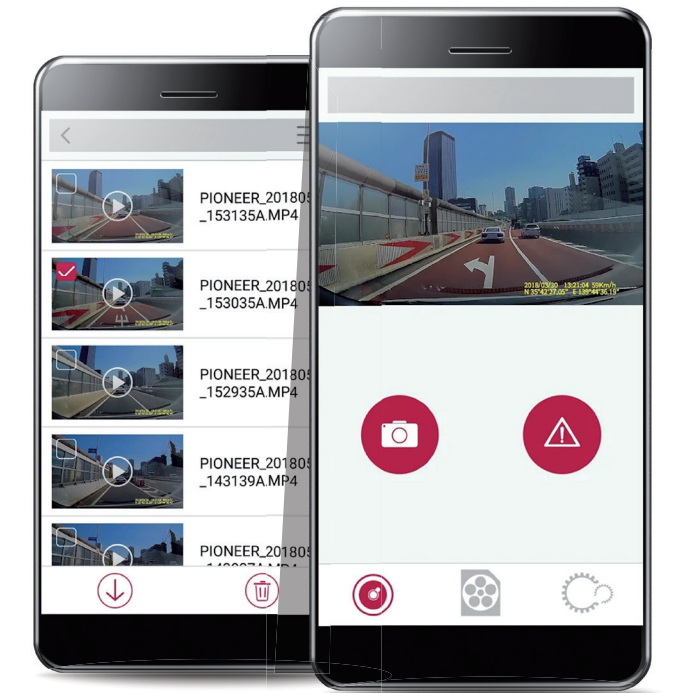
VREC-DZ700DC VREC-DZ600

APPEN "DASH CAMERA REMOTE"

VREC-DH200

APPEN "DASH CAMERA CONNECT"

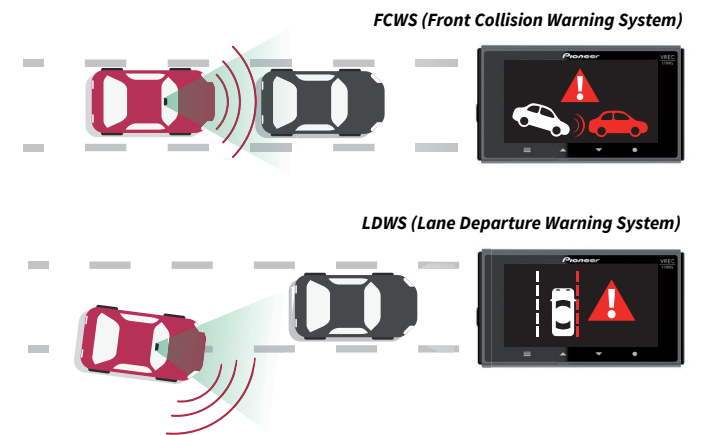
VREC-170RS



ADAS (ADVANCED DRIVER ASSISTANCE SYSTEMS)

VREC-170RS

Udnyt fordelene ved ADAS (Advanced Driver Warning Systems), ikke mindst FCWS (Front Collision Warning System) og LDWS (Lane Departure Warning System), som er fabriksinstalleret i Pioneer VREC-170RS. Dette dashcam overvåger vejforholdene og leverer audio og visuelle alarmer, når du kører tæt på bilen foran dig (FCWS), eller når du kører ud af din vognbane (LDWS).



PARKERINGSFUNKTION

VREC-DZ700DC VREC-DZ700DC VREC-DH300D*

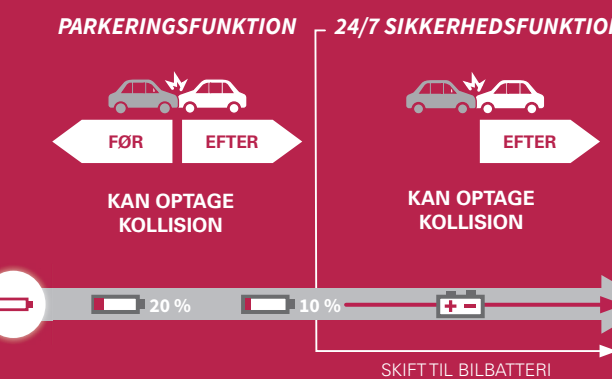
Når køretøjet er parkeret, registreres vibration fra bevægelser, hvorefter der automatisk optages i et bestemt tidsrum ved hjælp af det indbyggede batteri.



24/7 SIKKERHEDSFUNKTION

VREC-DZ700DC VREC-DZ600**

Ud over parkeringsfunktionen bruger 24/7 sikkerhedsfunktionen køretøjets batteri, når der ikke er mere strøm på det interne batteri, så du kan overvåge dit køretøj 24/7, hele året rundt.



WQHD

VREC-DH300D

Jo bedre kvalitet for videooptagelsen, jo mere pålidelige er beviserne. Derfor optager VREC-DH300D detaljerede billeder i WQHD (2560 x 1440 p).



FULL HD*

ALLE MODELLER*

Hele Pioneer's program af dashcams optager detaljerede billeder i FULL HD (1920 x 1080).

* VREC-DH300D har WQHD (2560 x 1440 p).



DREJELIGT KAMERA

VREC-DZ700DC VREC-DZ600

Du kan ændre objektivets retning med et enkelt tryk. Det kan bruges på forskellige måder afhængigt af formålet, f.eks. optagelse fremad under kørsel, eller til at overvåge bilen indvendigt, hvis du har brug for det. Når kamerasektionen vender mod det indvendige af bilen, vendes visningen af videobilledet automatisk for korrekt optagelse.



NATTILSTAND

VREC-DZ700DC VREC-DZ600 VREC-DH300D

Pålidelig videooptagelse om natten med høj følsomhed og høj kvalitet. Når du kører på veje, i tunneler med få gadelamper eller om natten, kan du tydeligt optage køretøjet og forholdene omkring dig. Gennem brug af Sony CMOS-sensor med STARVIS™ teknologi er disse kompatible Pioneer dashcams egnede til natoptagelse.



STARVIS