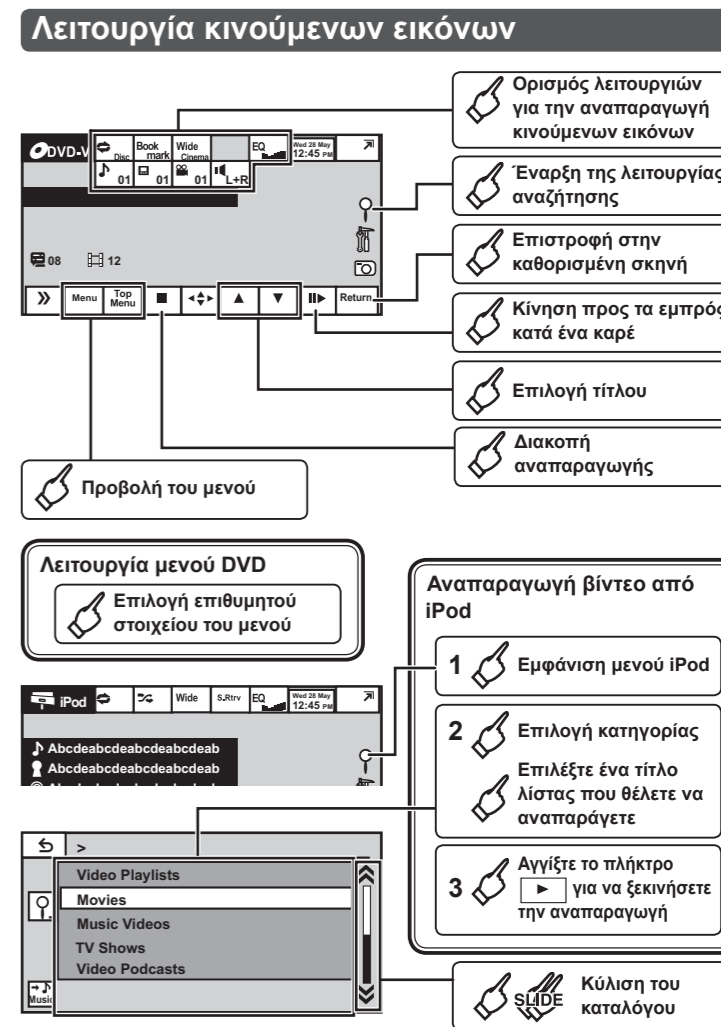
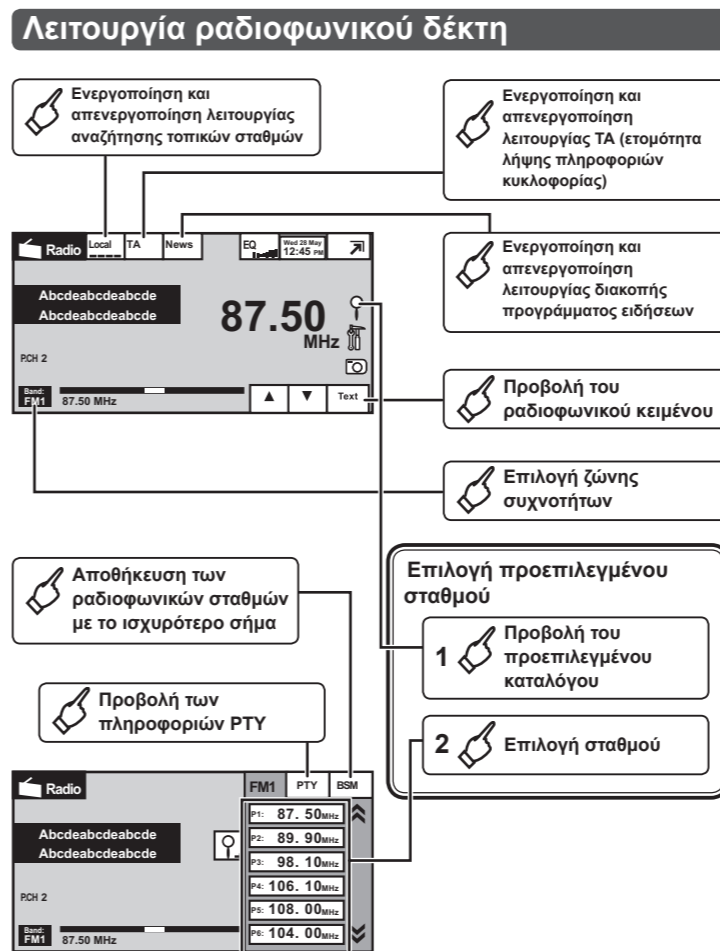
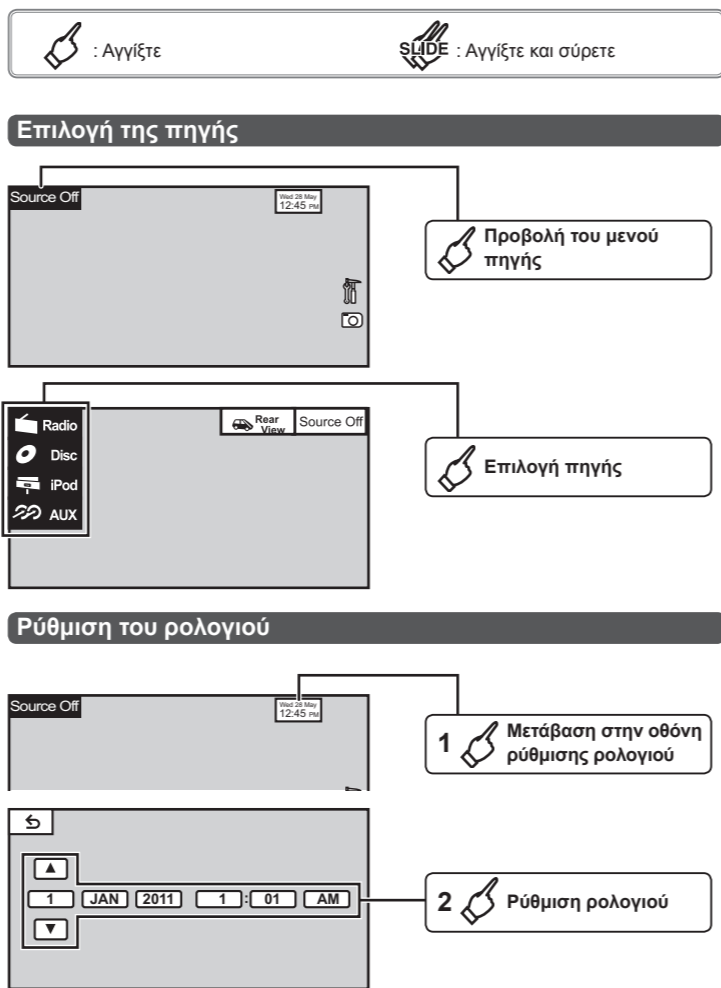


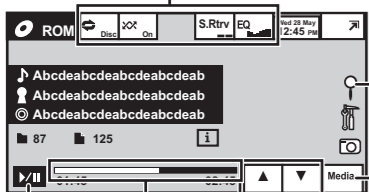
Ελληνικά

Αυτός ο οδηγός προορίζεται για παροχή οδηγιών σχετικά με τις βασικές λειτουργίες αυτής της μονάδας. Για λεπτομέρειες, ανατρέξτε στο εγχειρίδιο λειτουργίας που βρίσκεται στο CD-ROM. Επιπλέον, εγχειρίδια διατίθενται και στην ιστοσελίδα. <http://www.pioneer.eu>



Λειτουργία ήχου

Ορισμός λειτουργιών για την αναπαραγωγή ήχου



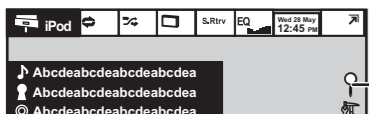
Προβολή λίστας με τίτλους κομματιών/ ονόματα αρχείων για την επιλογή τραγουδιών

Εναλλαγή μεταξύ των τύπων αρχείων μέσω

Επιλογή φακέλου

Γρήγορη μετακίνηση προς τα εμπρός και προς τα πίσω

Παύση και έναρξη αναπαραγωγής



Αναζήτηση μουσικής ανά κατηγορία

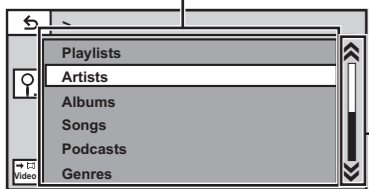
1 Προβολή μενού iPod

2 Επιλογή κατηγορίας

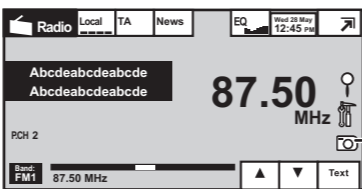
Επιλέξτε ένα τίτλο λίστας που θέλετε να αναπαράγετε

3 Αγγίξτε το πλήκτρο για να ξεκινήσετε την αναπαραγωγή

Κύλιση του καταλόγου



Λειτουργίες στατικών εικόνων



Διαδοχική προβολή στατικών εικόνων κατά την ακρόαση ραδιοφώνων ή άλλης πηγής

Ορισμός λειτουργιών για τη διαδοχική προβολή στατικών εικόνων

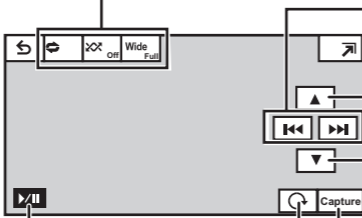
Επιλογή αρχείου

Επιλογή φακέλου

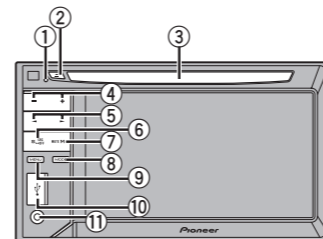
Λήψη εικόνας

Περιστροφή της προβαλλόμενης εικόνας

Έναρξη και παύση διαδοχικής προβολής



Ονομασίες μερών και χειριστηρίων



1 RESET

2 ▲ (εξαγωγή)

3 Υποδοχή εισαγωγής δίσκου

4 +/- (VOLUME/VOL)

5 ◀▶ (TRACK/SEEK)

6 SRC/OFF

7 MUTE

8 MODE

Απενεργοποίηση της εμφάνισης πληροφοριών. Εάν υπάρχει συνδεδεμένη μονάδα πλοήγησης, μετάβαση στην οθόνη πλοήγησης.

9 MENU

10 Θύρα USB

Κατά τη σύνδεση, ανοίξτε το κάλυμμα της θύρας σύνδεσης USB.

11 AUX

Χρησιμοποιείται για τη σύνδεση βοηθητικής συσκευής.

Σημειωματάριο

