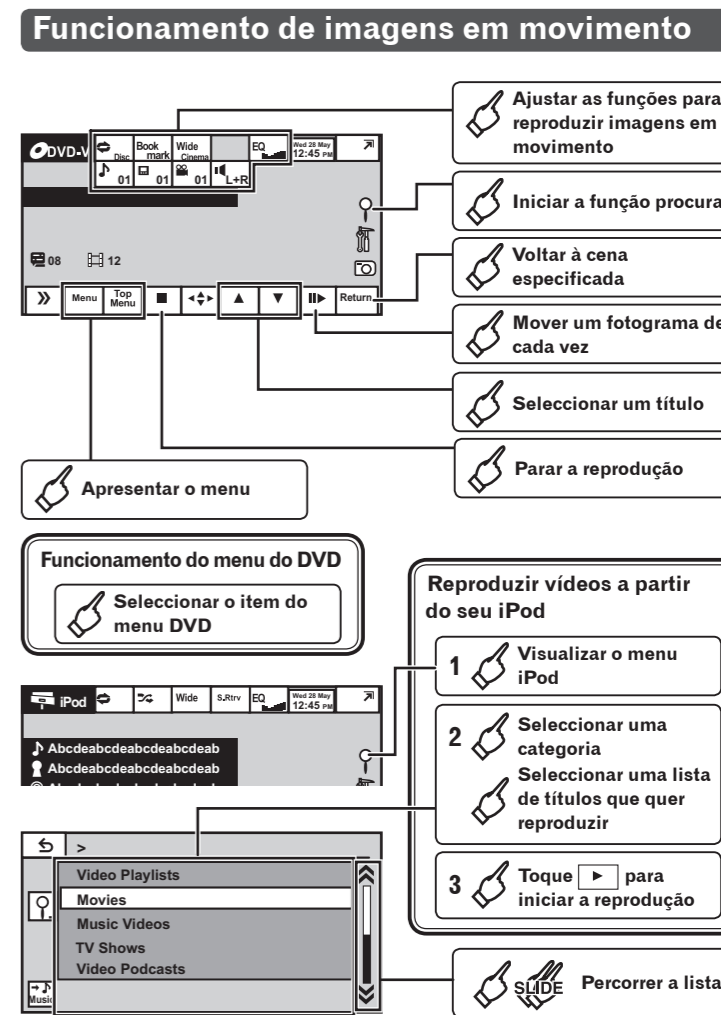
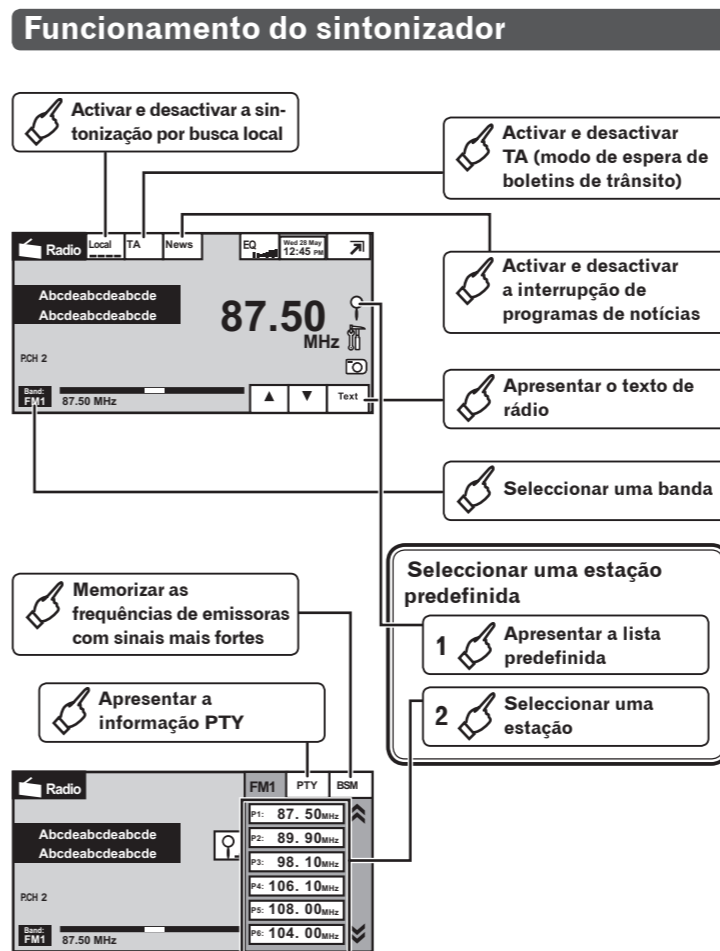
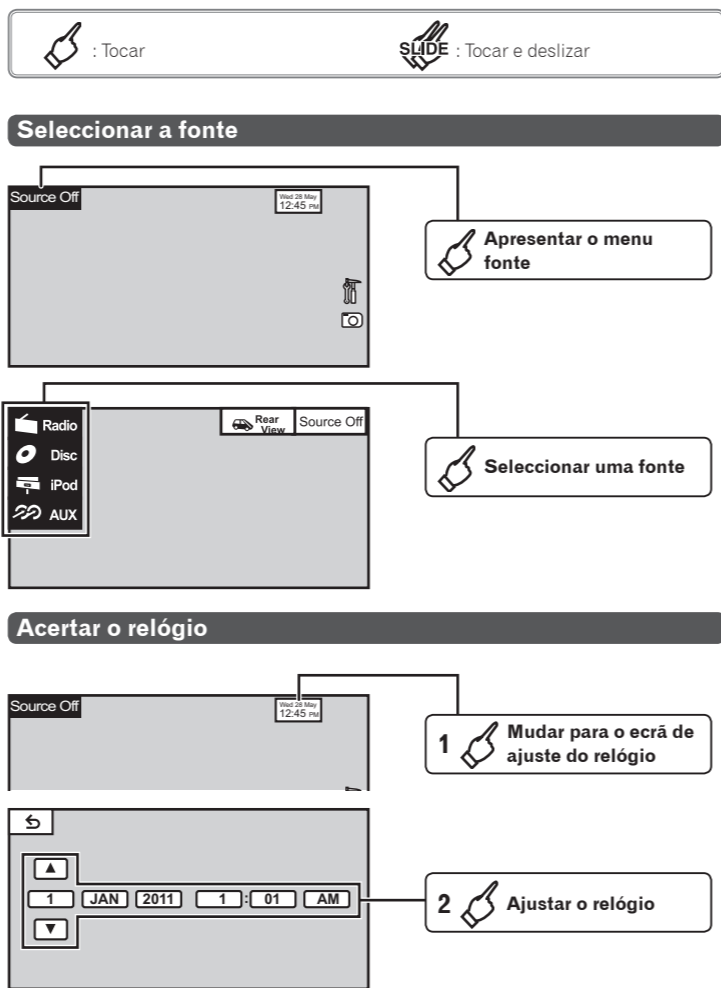


AVH-2300DVD

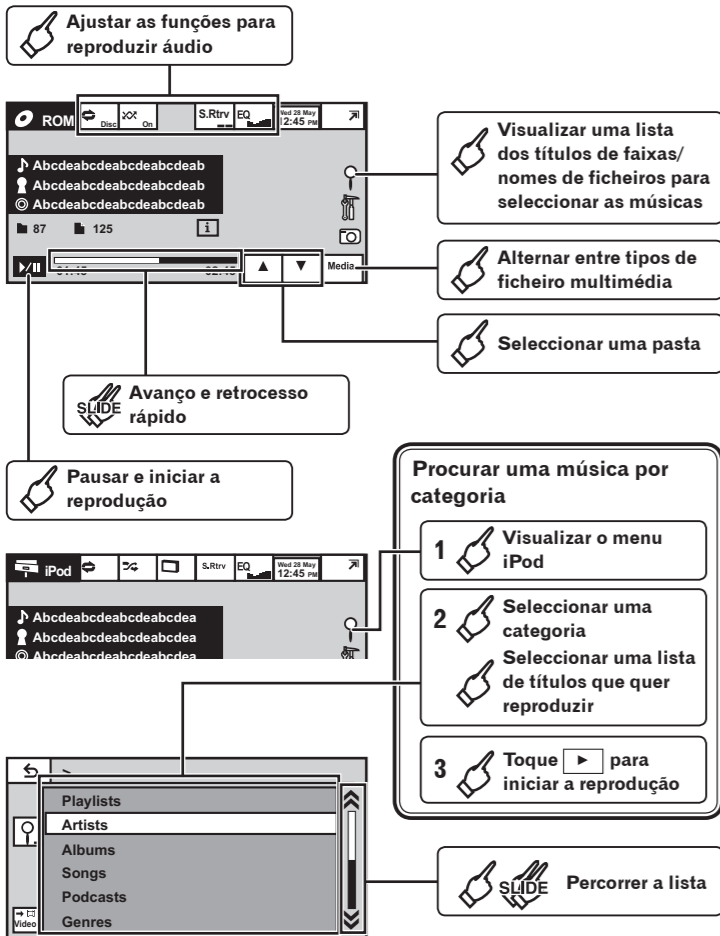
Português

Este guia destina-se a apresentar-lhe as principais funções desta unidade.
Para informações detalhadas, consulte o manual de instruções gravado no CD-ROM.
Além disso, os manuais de instruções também estão disponíveis no website.

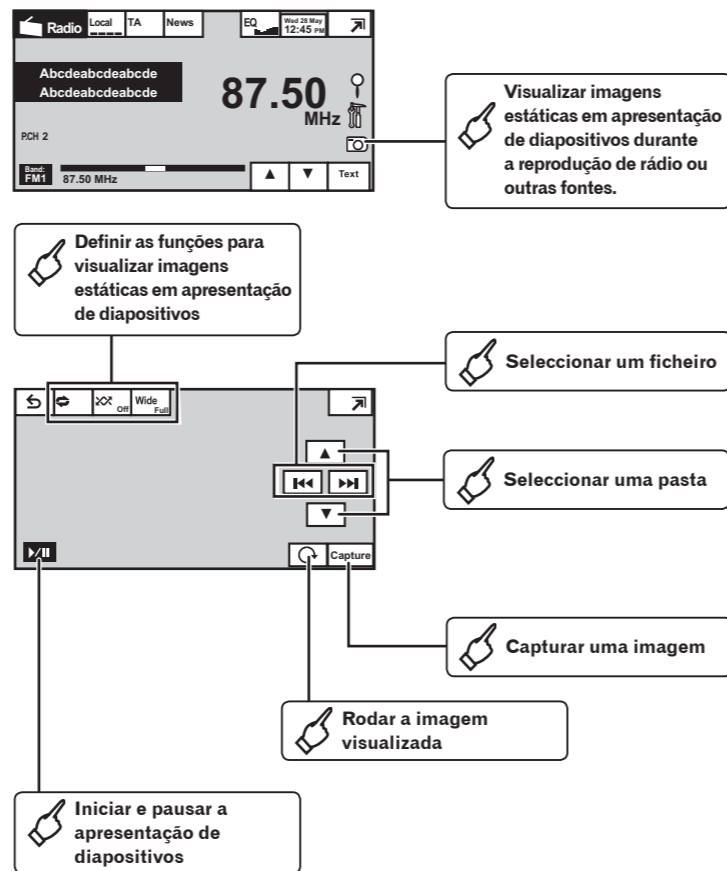
<http://www.pioneer.pt>
<http://www.pioneer.eu>



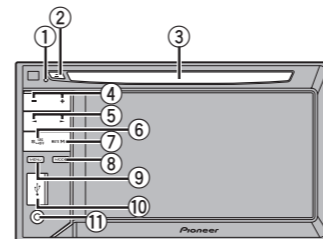
Funcionamento áudio



Funcionamento de imagens estáticas



Descrição dos comandos



- ① **RESET**
- ② ▲ (ejectar)
- ③ **Ranhura de inserção do disco**
- ④ +/- (**VOLUME/VOL**)
- ⑤ ◀▶ (**TRACK/SEEK**)
- ⑥ **SRC/OFF**
- ⑦ **MUTE**
- ⑧ **MODE**
Desliga o ecrã de informação. Quando a unidade de navegação está ligada, muda para o ecrã de navegação.
- ⑨ **MENU**
- ⑩ **Porta USB**
Para ligar, abra a tampa do conector USB.
- ⑪ **AUX**
Utilizar para ligar o dispositivo auxiliar.

Bloco de notas

